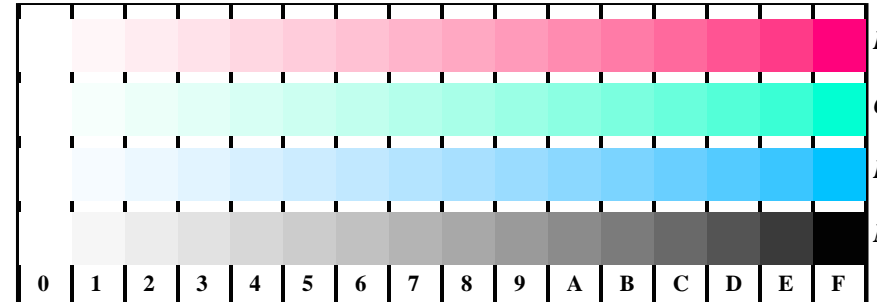
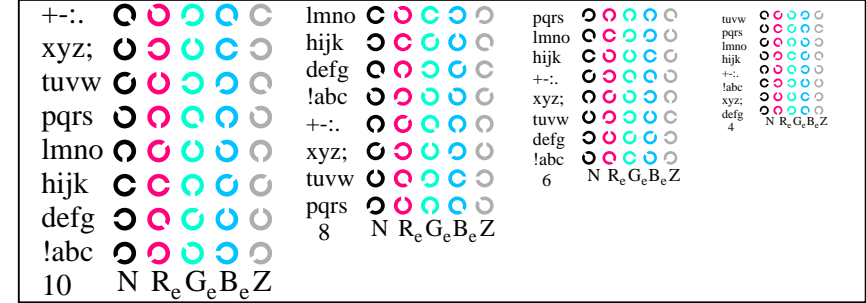


vea archivos semejantes: <http://farbe.li.tu-berlin.de/AS16/AS16.HTM>
 Información técnica: <http://farbe.li.tu-berlin.de/> o <http://farbe.li.tu-berlin.de/AE.HTM>

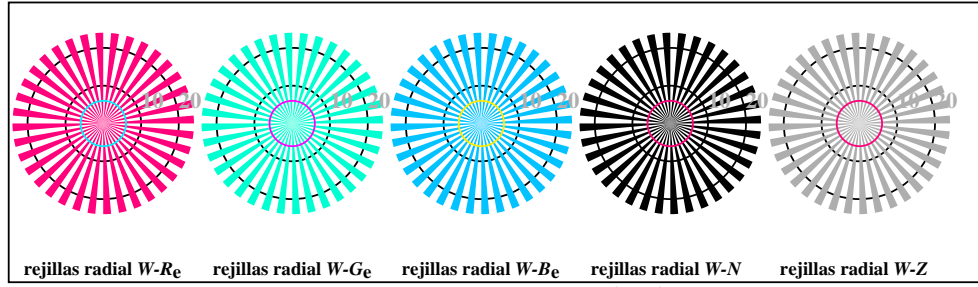
TUB matrícula: 20190301-AS16/AS16L0FA.TXT /.PS
 aplicación para la medida de salida de display y de impresión
 TUB material: code=th4t4



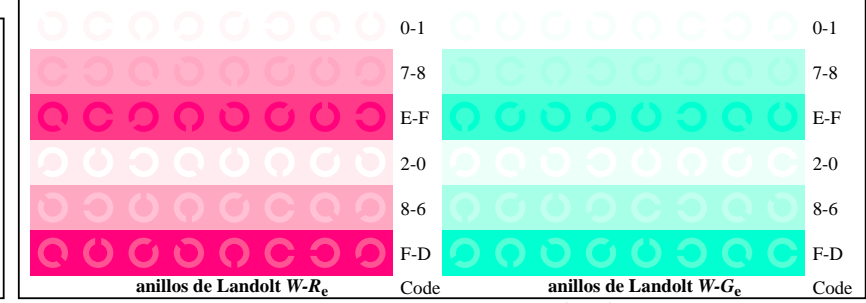
AS161-1, fig. D4Wde: 16 equidistante pasos $W-R_e$; $W-G_e$; $W-B_e$; $W-N$; $rgb/cmy0 \rightarrow rgb_{de}$ setrgbcolor



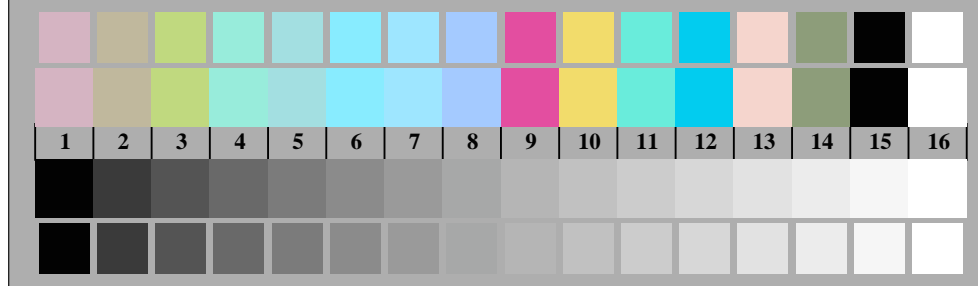
AS161-3, fig. D5Wde: código y Landolt anillos N ; R_e ; G_e ; B_e ; Z ; PS operator: $rgb \rightarrow rgb_{de}$ setrgbcolor



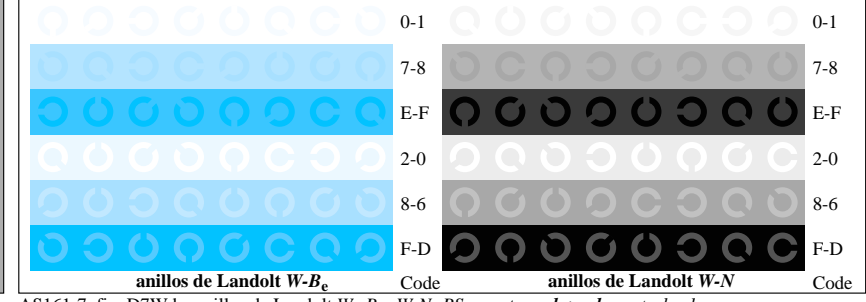
AS160-5, fig. D2Wde: rejillas radial $W-R_e$; $W-G_e$; $W-B_e$; $W-N$; PS operator: $rgb \rightarrow rgb_{de}$ setrgbcolor



AS161-5, fig. D6Wde: anillos de Landolt $W-R_e$; $W-G_e$; PS operator: $rgb \rightarrow rgb_{de}$ setrgbcolor



AS160-7, fig. D3Wde: CIE 14 colores del test y 2 + 16 pasos de gris (sf); $rgb/cmy0 \rightarrow rgb_{de}$ setrgbcolor



AS161-7, fig. D7Wde: anillos de Landolt $W-B_e$; $W-N$; PS operator: $rgb \rightarrow rgb_{de}$ setrgbcolor



Gráfico AS16 según a gráfico 4 a ISO/IEC 15775
 test cromático gráfico RGB

entrada: $rgb/cmy0/000n/w$ set...
 salida: $\rightarrow rgb_{de}$ setrgbcolor

