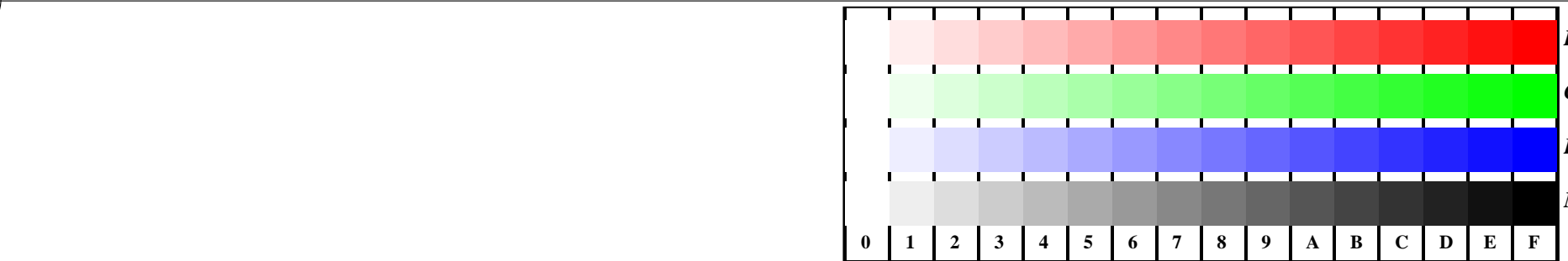


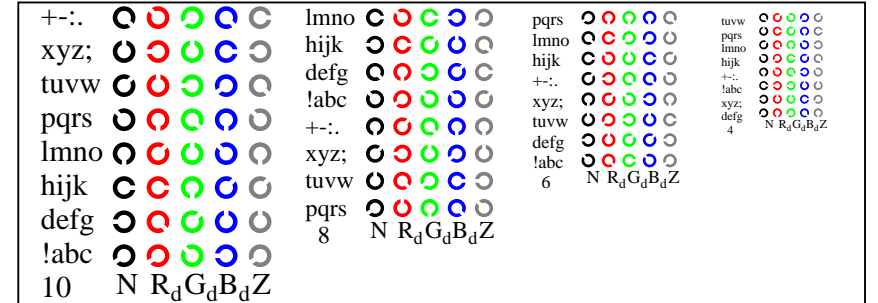
vea archivos semejantes: <http://farbe.li.tu-berlin.de/AS16/AS16L1NP.PDF> / PS información técnica: <http://farbe.li.tu-berlin.de/> o <http://farbe.li.tu-berlin.de/AE.HTM>

TUB matrícula: 20190301-AS16/AS16L1NP.PDF /.PS aplicación para la medida de salida de display y de impresión

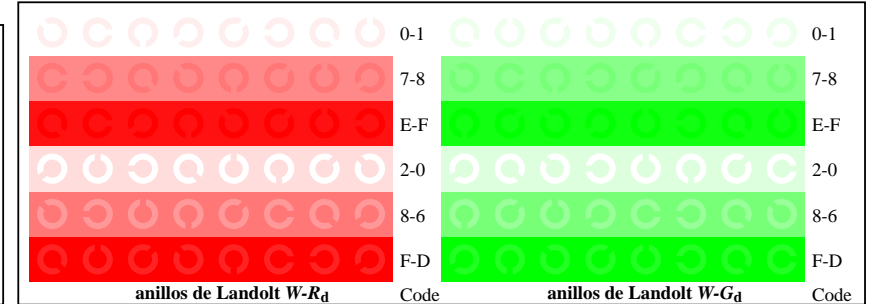
TUB material: code=rh4t4



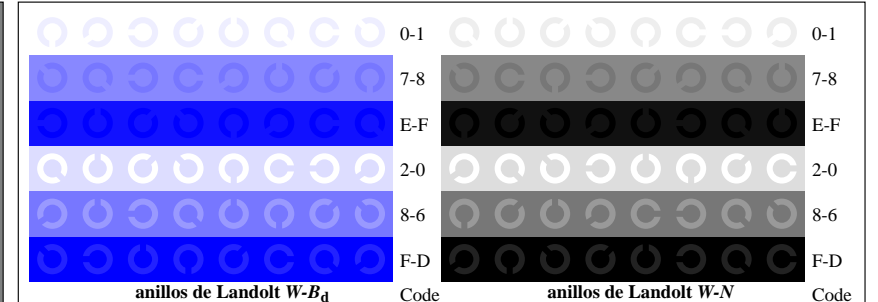
AS161-1, fig. D4Wdd: 16 equidistante pasos W-R_d; W-G_d; W-B_d; W-N; *rgb/cmy0->rgb_{dd} setrgbcolor*



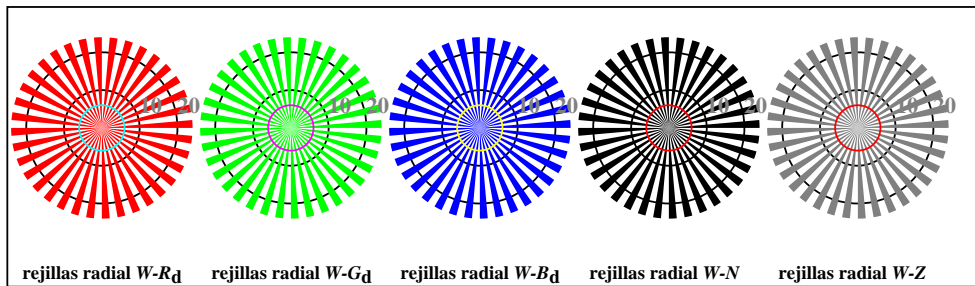
AS161-3, fig. D5Wdd: codigo y Landolt anillos N; R_d; G_d; B_d; Z; PS operator: *rgb->rgb_{dd} setrgbcolor*



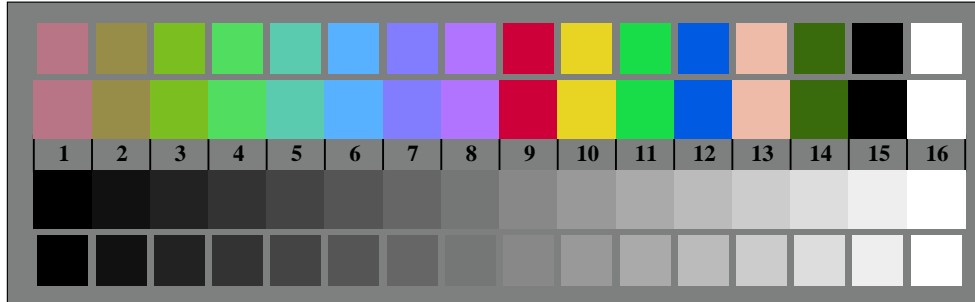
AS161-5, fig. D6Wdd: anillos de Landolt W-R_d; W-G_d; PS operator: *rgb->rgb_{dd} setrgbcolor*



AS161-7, fig. D7Wdd: anillos de Landolt W-B_d; W-N; PS operator: *rgb->rgb_{dd} setrgbcolor*



AS160-5, fig. D2Wdd: rejillas radial W-R_d; W-G_d; W-B_d; W-N; PS operator: *rgb->rgb_{dd} setrgbcolor*



AS160-7, fig. D3Wdd: CIE 14 colores del test y 2 + 16 pasos de gris (sf); *rgb/cmy0->rgb_{dd} setrgbcolor*

Gráfico AS16 según a gráfico 4 a ISO/IEC 15775 test cromático gráfico RGB

entrada: *rgb/cmy0/000n/w set...* salida: *->rgb_{dd} setrgbcolor*