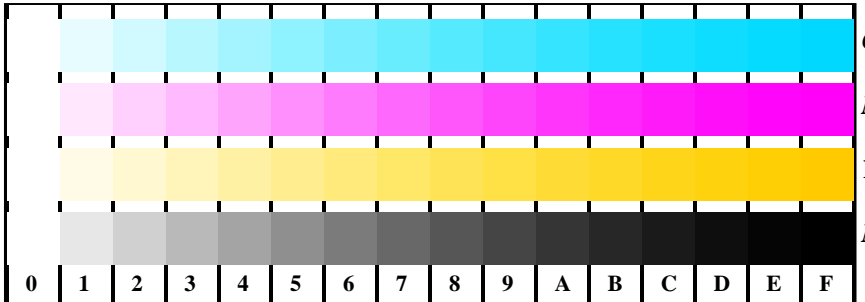
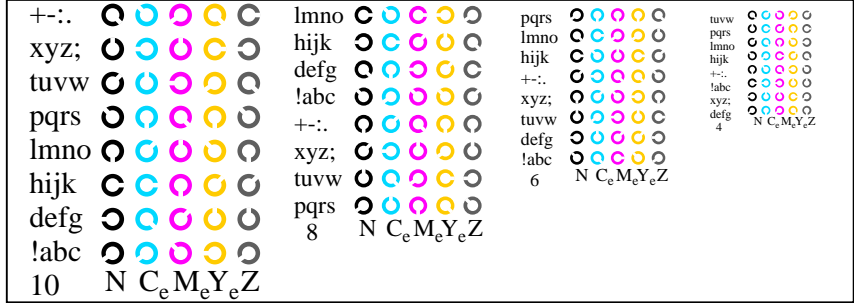


vea archivos semejantes: <http://farbe.li.tu-berlin.de/AS26/AS26.HTM>
 Información técnica: <http://farbe.li.tu-berlin.de/> o <http://farbe.li.tu-berlin.de/AE.HTM>

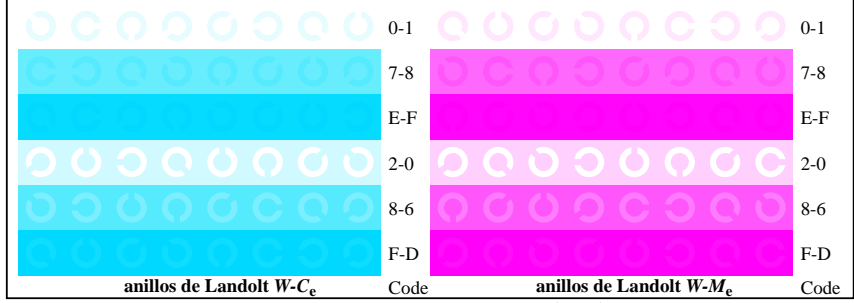
TUB matrícula: 20190301-AS26/AS26L0FA.TXT /.PS
 aplicación para la medida de salida de display y de impresión
 TUB material: code=thadta



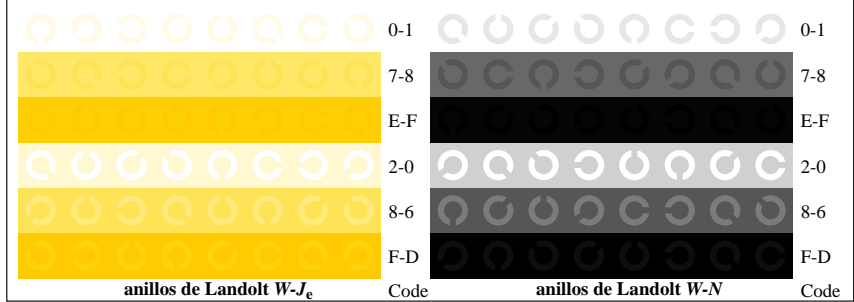
AS261-1, fig. B4Wde: 16 equidistante pasos $W-C_e$; $W-M_e$; $W-J_e$; $W-N$; $rgb/cmy0 \rightarrow rgb_{de}$ setrgbcolor



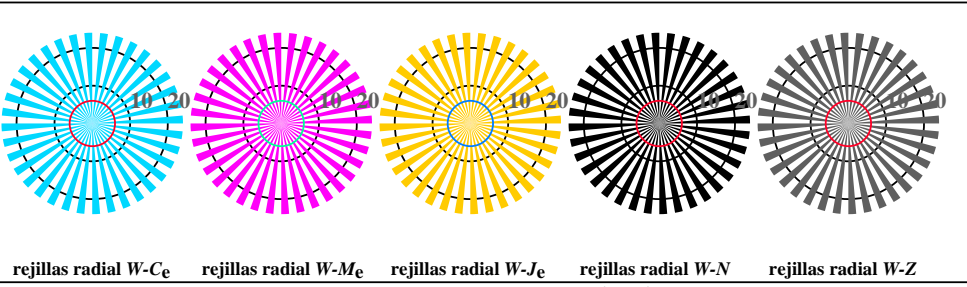
AS261-3, fig. B5Wde: código y Landolt anillos N ; C_e ; M_e ; Y_e ; Z ; PS operator: $rgb \rightarrow rgb_{de}$ setrgbcolor



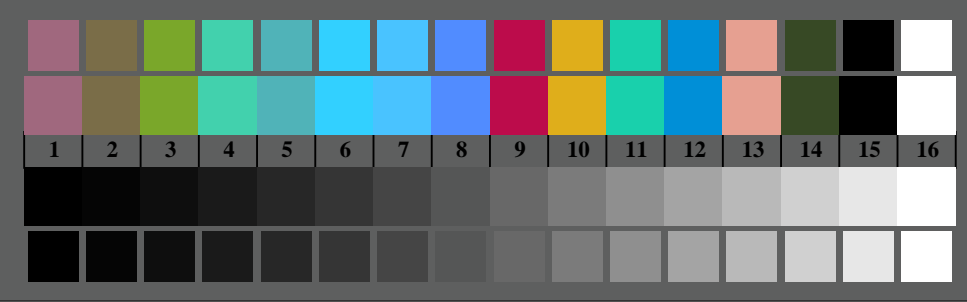
AS261-5, fig. B6Wde: anillos de Landolt $W-C_e$; $W-M_e$; PS operator: $rgb \rightarrow rgb_{de}$ setrgbcolor



AS261-7, fig. B7Wde: anillos de Landolt $W-J_e$; $W-N$; PS operator: $rgb \rightarrow rgb_{de}$ setrgbcolor



AS260-5, fig. B2Wde: rejillas radial $W-C_e$; $W-M_e$; $W-J_e$; $W-N$; PS operator: $rgb \rightarrow rgb_{de}$ setrgbcolor



AS260-7, fig. B3Wde: CIE 14 colores del test y 2 + 16 pasos de gris (sf); $rgb/cmy0 \rightarrow rgb_{de}$ setrgbcolor



Gráfico AS26 según a gráfico 2 a ISO/IEC 15775
 test cromático gráfico CMYK

entrada: $rgb/cmy0/000n/w$ set...
 salida: $\rightarrow rgb_{de}$ setrgbcolor