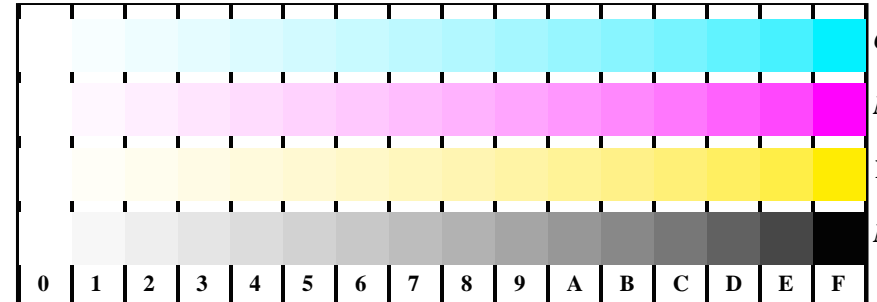
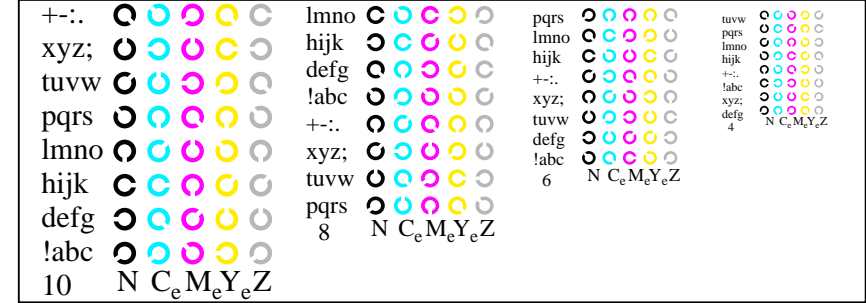


vea archivos semejantes: <http://farbe.li.tu-berlin.de/AS26/AS26.HTM>
 Información técnica: <http://farbe.li.tu-berlin.de/> o <http://farbe.li.tu-berlin.de/AE.HTM>

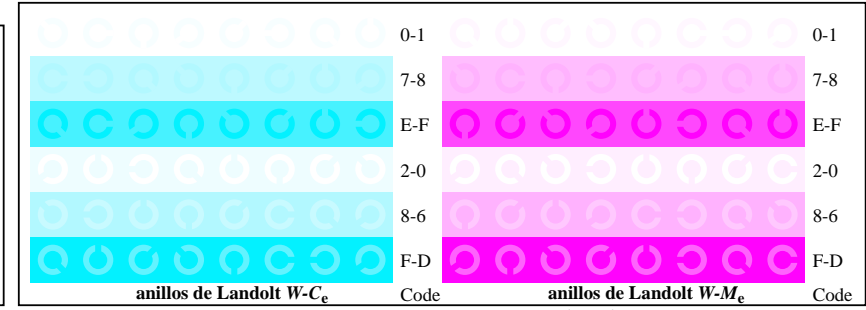
TUB matrícula: 20190301-AS26/AS26L0FA.TXT /.PS
 aplicación para la medida de salida de display y de impresión
 TUB material: code=th4ta



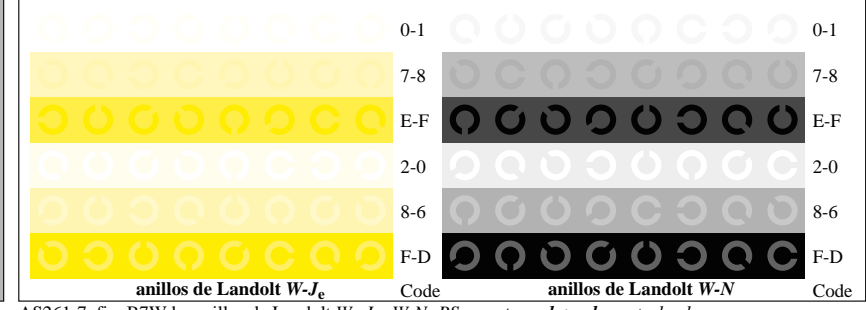
AS261-1, fig. B4Wde: 16 equidistante pasos W-C_e; W-M_e; W-J_e; W-N; *rgb/cmy0->rgb_{de} setrgbcolor*



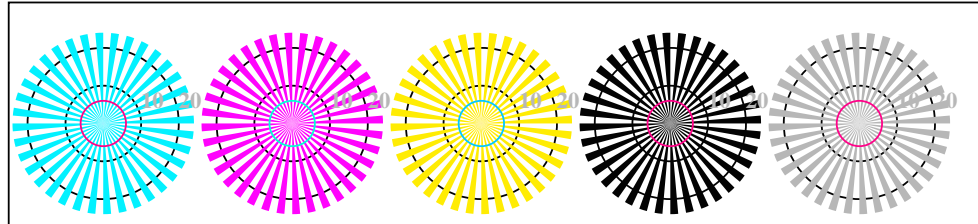
AS261-3, fig. B5Wde: código y Landolt anillos N; C_e; M_e; Y_e; Z; PS operator: *rgb->rgb_{de} setrgbcolor*



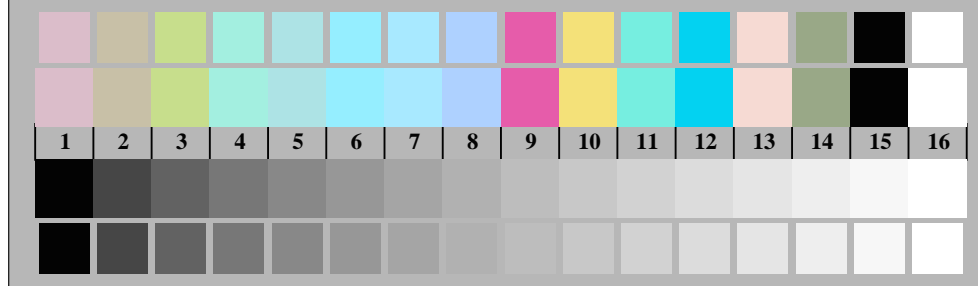
AS261-5, fig. B6Wde: anillos de Landolt W-C_e; W-M_e; PS operator: *rgb->rgb_{de} setrgbcolor*



AS261-7, fig. B7Wde: anillos de Landolt W-J_e; W-N; PS operator: *rgb->rgb_{de} setrgbcolor*



AS260-5, fig. B2Wde: rejillas radial W-C_e; W-M_e; W-J_e; W-N; PS operator: *rgb->rgb_{de} setrgbcolor*



AS260-7, fig. B3Wde: CIE 14 colores del test y 2 + 16 pasos de gris (sf); *rgb/cmy0->rgb_{de} setrgbcolor*

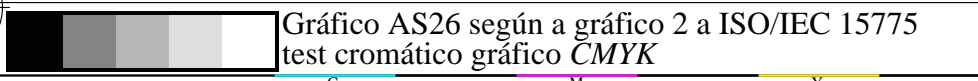


Gráfico AS26 según a gráfico 2 a ISO/IEC 15775
 test cromático gráfico CMYK

entrada: *rgb/cmy0/000n/w set...*
 salida: *->rgb_{de} setrgbcolor*