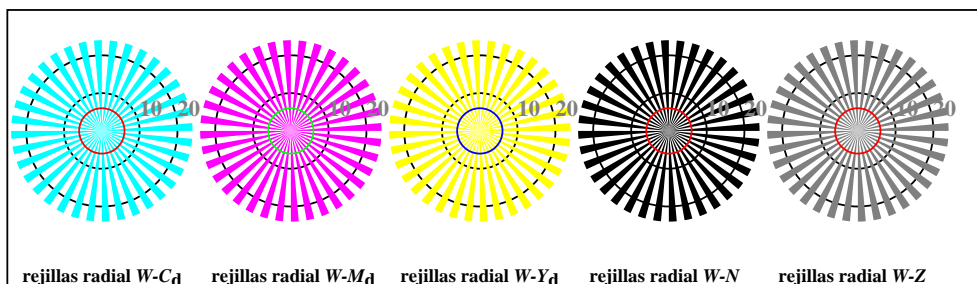
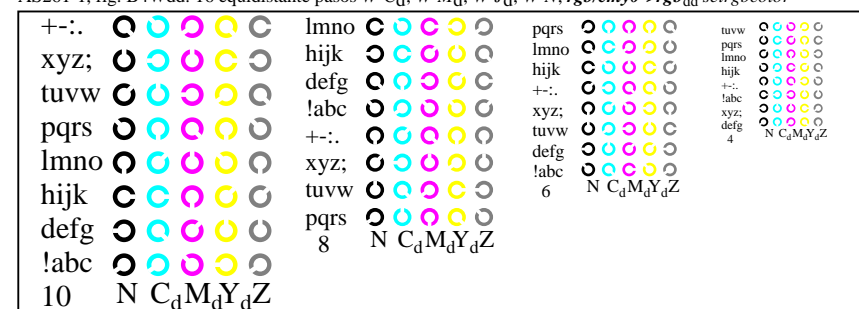
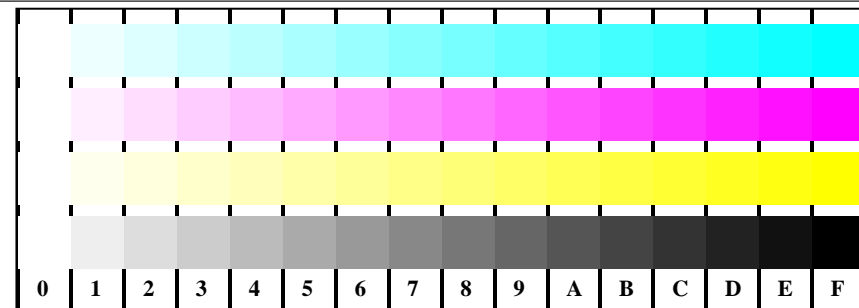


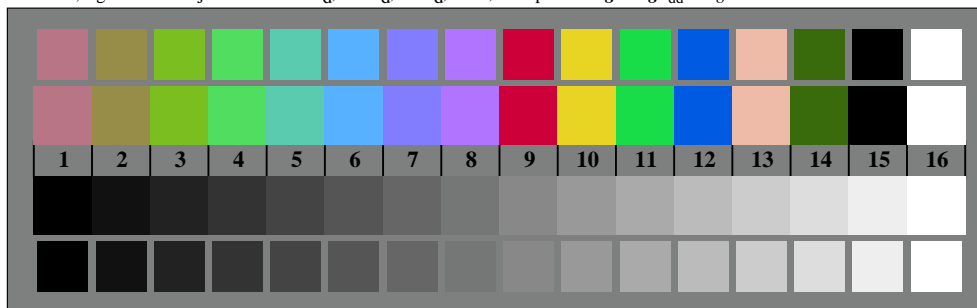
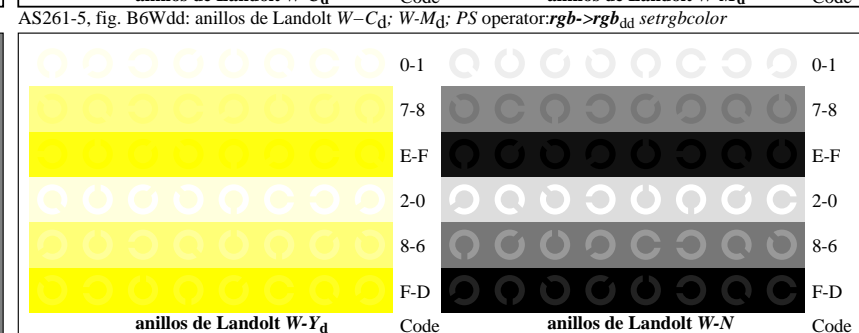
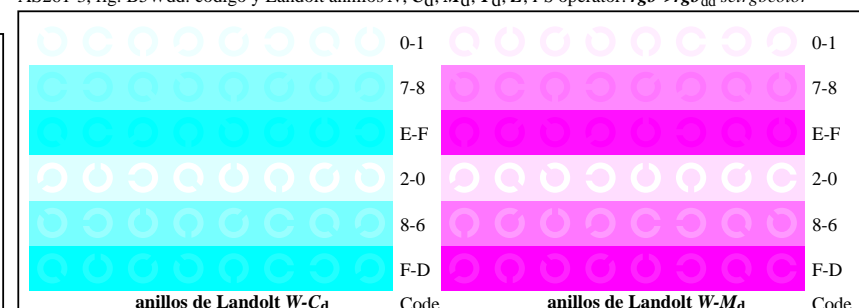
vea archivos semejantes: <http://farbe.li.tu-berlin.de/AS26/AS26.HTM>
 información técnica: <http://farbe.li.tu-berlin.de/> o <http://farbe.li.tu-berlin.de/AE.HTM>

TUB matrícula: 20190301-AS26/AS26L1NA.TXT /.PS
 aplicación para la medida de salida de display y de impresión

TUB material: code=rh4t4



AS260-5, fig. B2Wdd: rejillas radial W-C_d; W-M_d; W-Y_d; W-N; PS operator: *rgb->rgb_{dd} setrgbcolor*



AS261-7, fig. B7Wdd: anillos de Landolt W-Y_d; W-N; PS operator: *rgb->rgb_{dd} setrgbcolor*



Gráfico AS26 según a gráfico 2 a ISO/IEC 15775
 test cromático gráfico CMYK

entrada: *rgb/cmy0/000n/w set...*
 salida: *->rgb_{dd} setrgbcolor*

