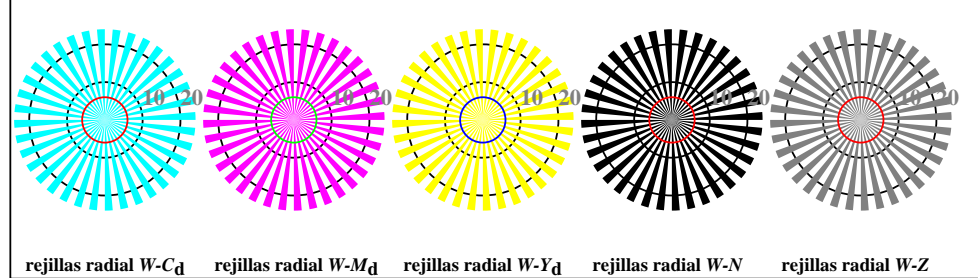


vea archivos semejantes: <http://standards.iso.org/iso/9241/306/ed-2/AS27/AS27L0NP.PDF> / PS aplicación para la medida de salida de display y de impresión

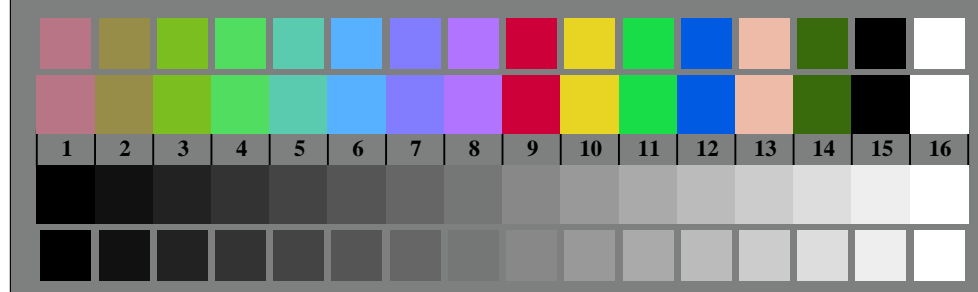
TUB matrícula: 20190301-AS27/AS27L0NP.PDF / PS aplicación para la medida de salida de display y de impresión TUB material: code=rh4tra



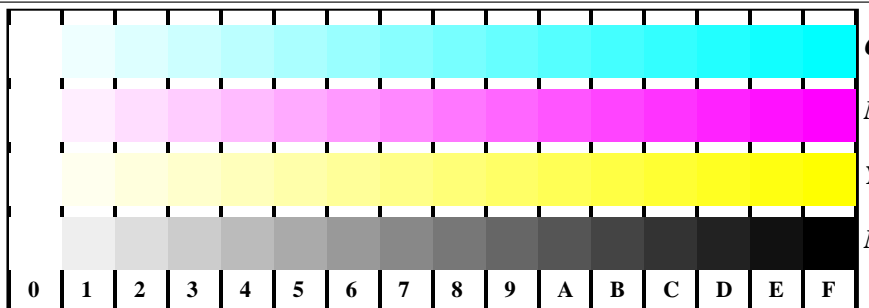
AS270-3, fig. B1Wdd: Flower motif, CIE 14 colores del test y 2 + 16 pasos de gris (nf); PS operator: settransfer, 3 colorimage



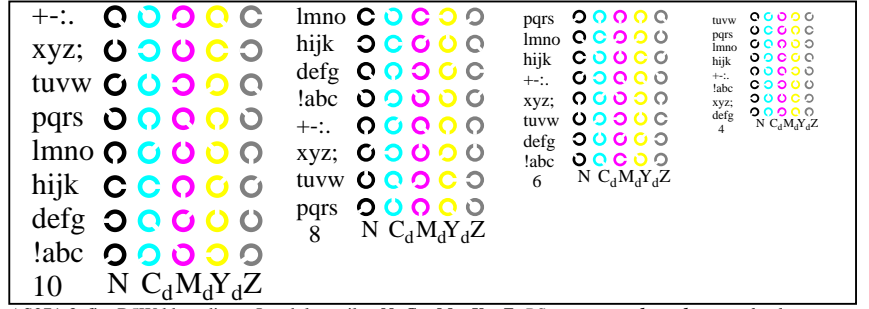
AS270-5, fig. B2Wdd: rejillas radial W-Cd; W-Md; W-Yd; W-N; PS operator: rgb->rgbdd setrgbcolor



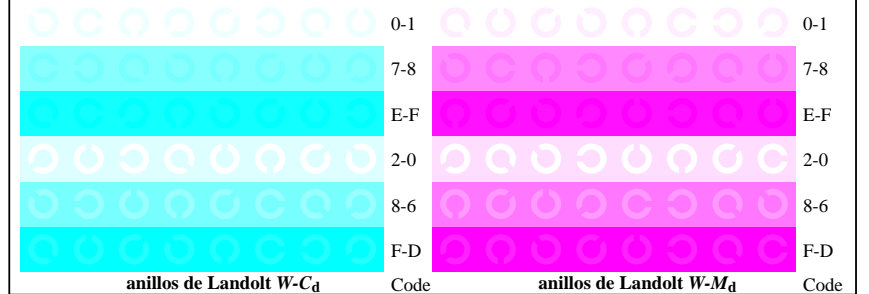
AS270-7, fig. B3Wdd: CIE 14 colores del test y 2 + 16 pasos de gris (sf); rgb/cmy0->rgbdd setrgbcolor



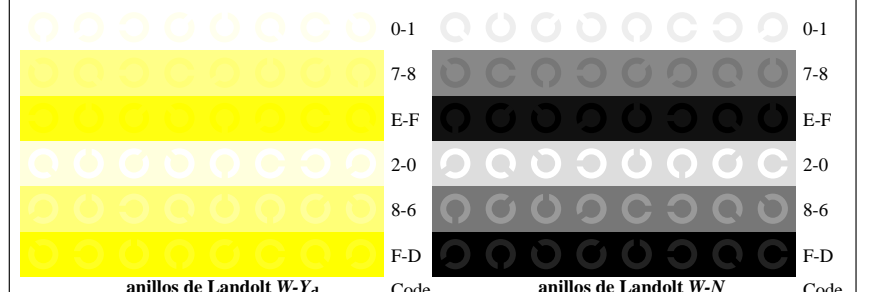
AS271-1, fig. B4Wdd: 16 equidistante pasos W-Cd; W-Md; W-Jd; W-N; rgb/cmy0->rgbdd setrgbcolor



AS271-3, fig. B5Wdd: codigo y Landolt anillos N; Cd; Md; Yd; Z; PS operator: rgb->rgbdd setrgbcolor



AS271-5, fig. B6Wdd: anillos de Landolt W-Cd; W-Md; PS operator: rgb->rgbdd setrgbcolor



AS271-7, fig. B7Wdd: anillos de Landolt W-Yd; W-N; PS operator: rgb->rgbdd setrgbcolor

Gráfico AS27 según a gráfico 2 a ISO/IEC 15775 test cromático gráfico CMYK

entrada: rgb/cmy0/000n/w set... salida: ->rgbdd setrgbcolor

