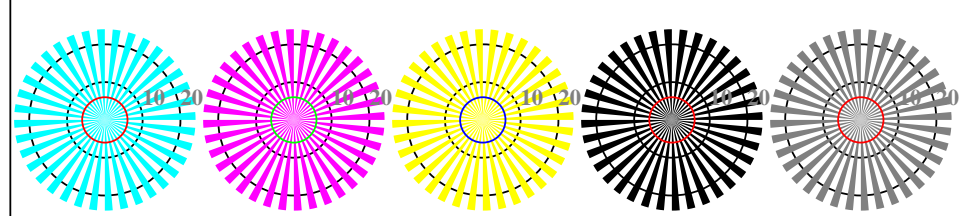


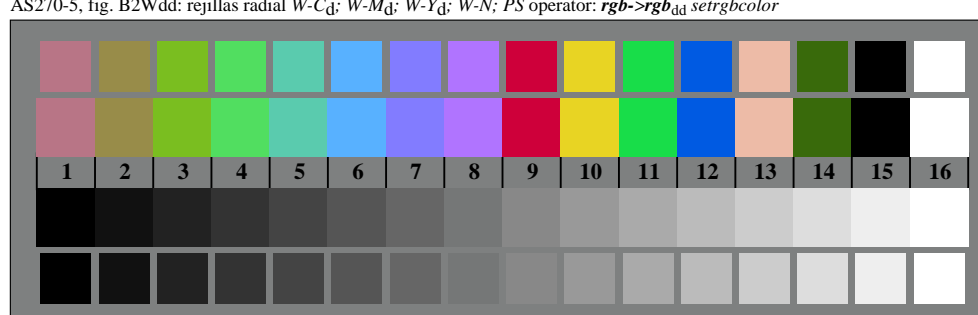
vea archivos semejantes: <http://standards.iso.org/iso/9241/306/ed-2/AS27/AS27L1NA.TXT> / .PS  
 información técnica: <http://farbe.li.tu-berlin.de/> o <http://farbe.li.tu-berlin.de/AE.HTM>



AS270-3, fig. B1Wdd: Flower motif, CIE 14 colores del test y 2 + 16 pasos de gris (nf); PS operator: *settransfer, 3 colorimage*

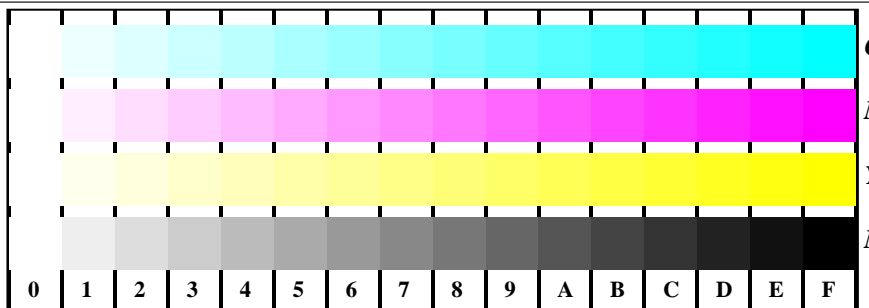


AS270-5, fig. B2Wdd: rejillas radial W-C<sub>d</sub>; W-M<sub>d</sub>; W-Y<sub>d</sub>; W-N; PS operator: *rgb->rgb<sub>dd</sub> setrgbcolor*

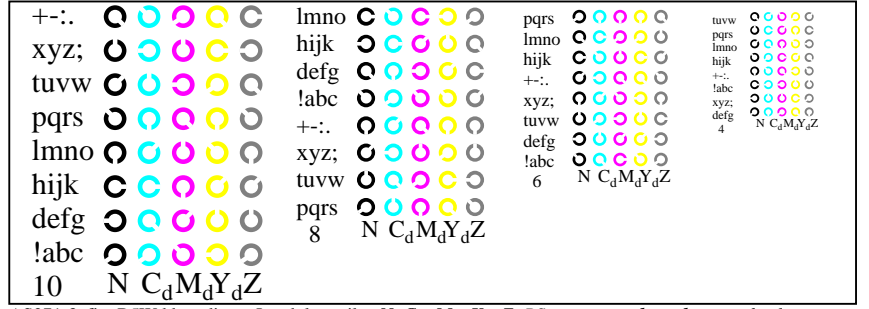


AS270-7, fig. B3Wdd: CIE 14 colores del test y 2 + 16 pasos de gris (sf); *rgb/cmy0->rgb<sub>dd</sub> setrgbcolor*

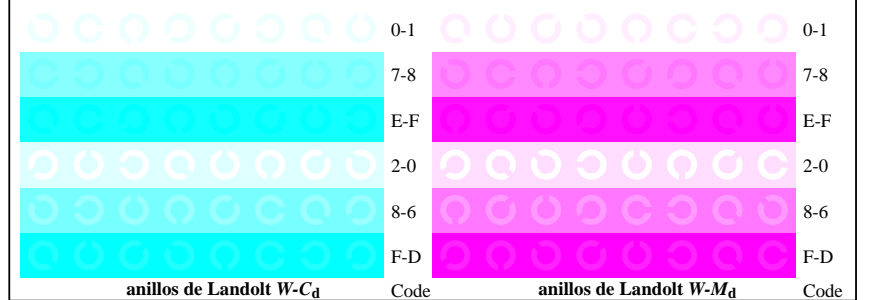
Gráfico AS27 según a gráfico 2 a ISO/IEC 15775  
 test cromático gráfico CMYK



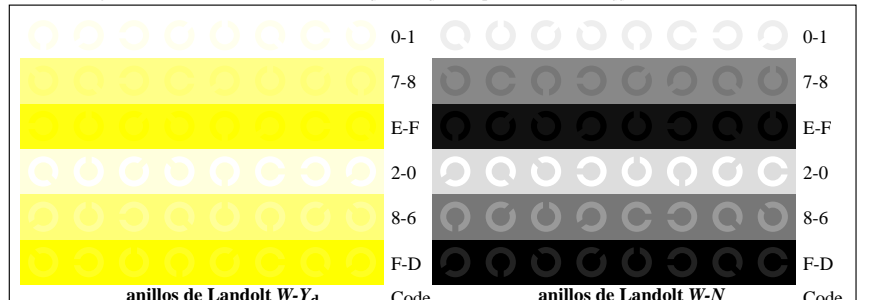
AS271-1, fig. B4Wdd: 16 equidistante pasos W-C<sub>d</sub>; W-M<sub>d</sub>; W-J<sub>d</sub>; W-N; *rgb/cmy0->rgb<sub>dd</sub> setrgbcolor*



AS271-3, fig. B5Wdd: codigo y Landolt anillos N; C<sub>d</sub>; M<sub>d</sub>; Y<sub>d</sub>; Z; PS operator: *rgb->rgb<sub>dd</sub> setrgbcolor*



AS271-5, fig. B6Wdd: anillos de Landolt W-C<sub>d</sub>; W-M<sub>d</sub>; PS operator: *rgb->rgb<sub>dd</sub> setrgbcolor*



AS271-7, fig. B7Wdd: anillos de Landolt W-Y<sub>d</sub>; W-N; PS operator: *rgb->rgb<sub>dd</sub> setrgbcolor*

entrada: *rgb/cmy0/000n/w set...*  
 salida: *->rgb<sub>dd</sub> setrgbcolor*

TUB matrícula: 20190301-AS27/AS27L1NA.TXT / .PS  
 aplicación para la medida de salida de display y de impresión

TUB material: code=rh4tra