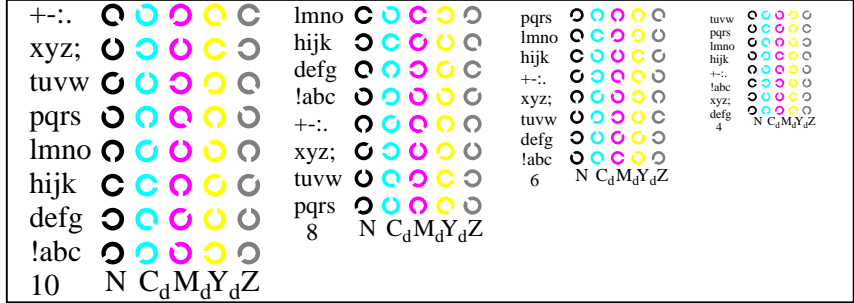
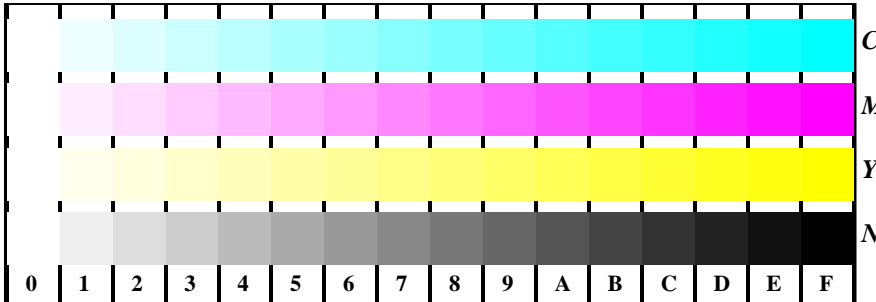
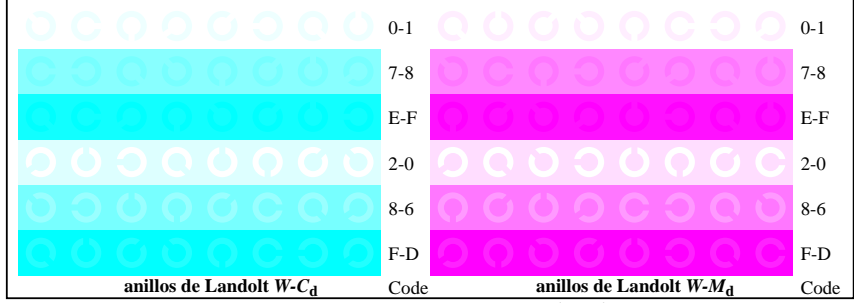


vea archivos semejantes: <http://farbe.li.tu-berlin.de/AS29/AS29.HTM>
 Información técnica: <http://farbe.li.tu-berlin.de/> o <http://farbe.li.tu-berlin.de/AE.HTM>

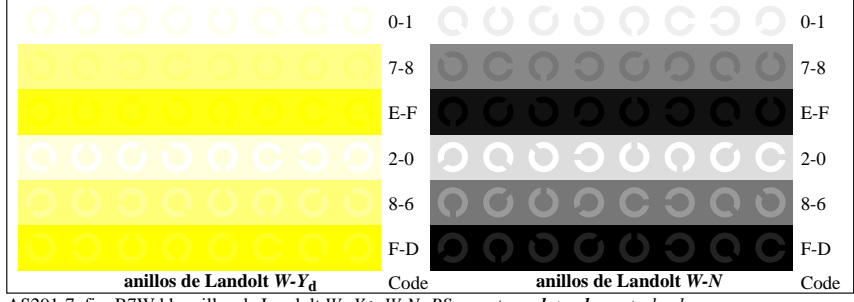
TUB matrícula: 20190301-AS29/AS29L0FA.TXT /.PS
 aplicación para la medida de salida de display y de impresión
 TUB material: code=thadta



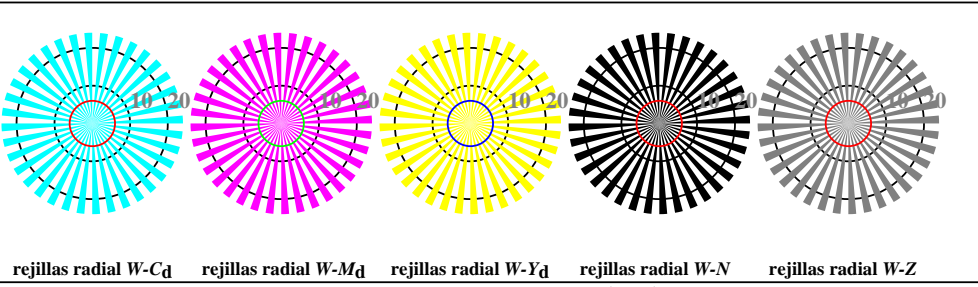
AS291-3, fig. B5Wdd: código y Landolt anillos N; C_d; M_d; Y_d; Z; PS operator: *rgb->rgb_{dd} setrgbcolor*



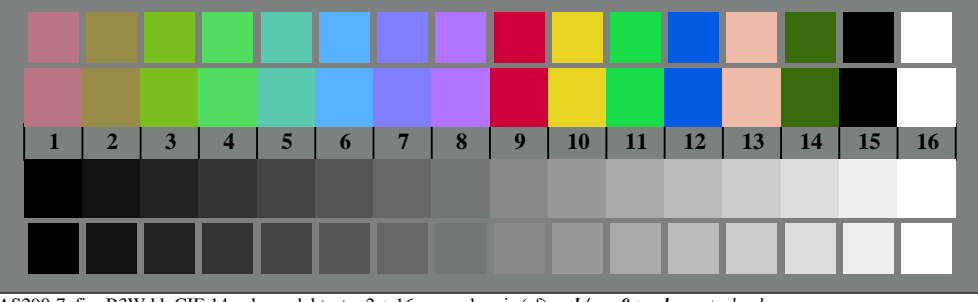
AS291-5, fig. B6Wdd: anillos de Landolt W-C_d; W-M_d; PS operator: *rgb->rgb_{dd} setrgbcolor*



AS291-7, fig. B7Wdd: anillos de Landolt W-Y_d; W-N; PS operator: *rgb->rgb_{dd} setrgbcolor*



AS290-5, fig. B2Wdd: rejillas radial W-C_d; W-M_d; W-Y_d; W-N; PS operator: *rgb->rgb_{dd} setrgbcolor*



AS290-7, fig. B3Wdd: CIE 14 colores del test y 2 + 16 pasos de gris (sf); *rgb/cmy0->rgb_{dd} setrgbcolor*



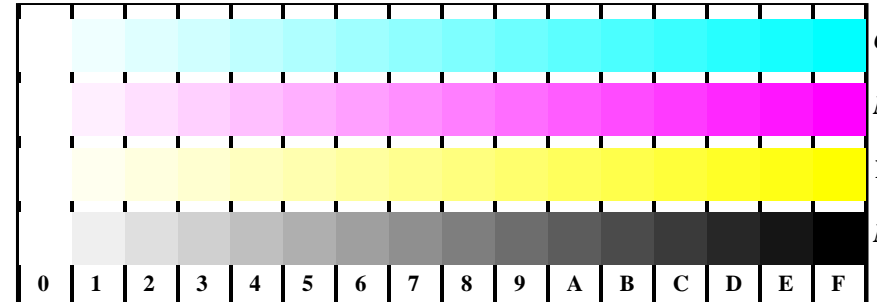
Gráfico AS29 según a gráfico 2 a ISO/IEC 15775
 test cromático gráfico CMYK

entrada: *rgb/cmy0/000n/w set...*
 salida: *->rgb_{dd} setrgbcolor*

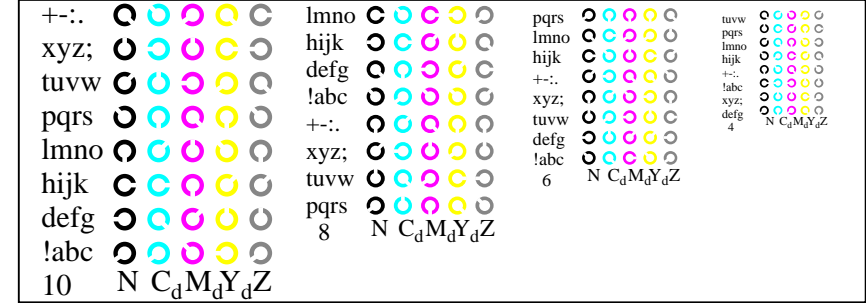


vea archivos semejantes: <http://farbe.li.tu-berlin.de/AS29/AS29.HTM>
 Información técnica: <http://farbe.li.tu-berlin.de/> o <http://farbe.li.tu-berlin.de/AE.HTM>

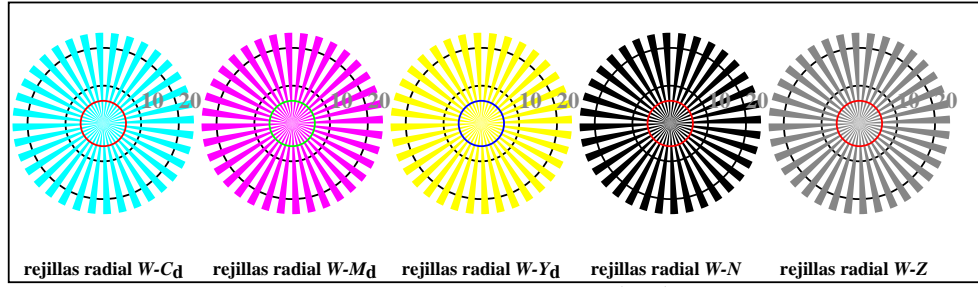
TUB matrícula: 20190301-AS29/AS29L0FA.TXT /.PS
 aplicación para la medida de salida de display y de impresión
 TUB material: code=thadta



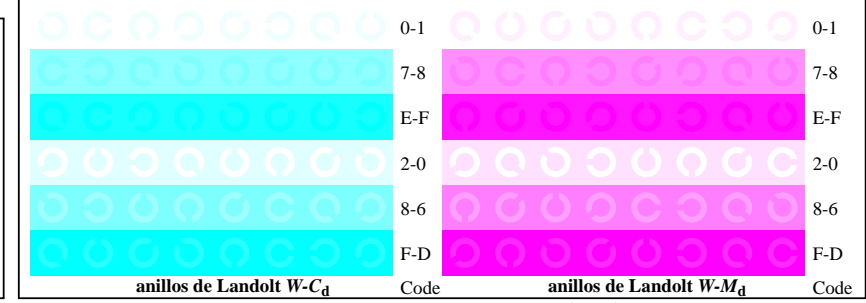
AS291-1, fig. B4Wdd: 16 equidistante pasos W-C_d; W-M_d; W-J_d; W-N; *rgb/cmy0->rgb_{dd} setrgbcolor*



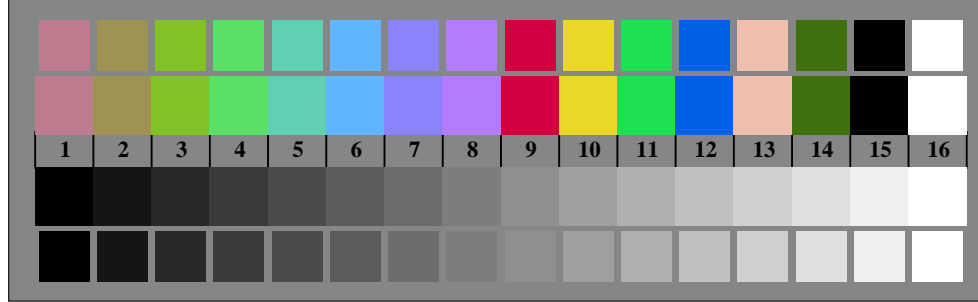
AS291-3, fig. B5Wdd: código y Landolt anillos N; C_d; M_d; Y_d; Z; PS operator: *rgb->rgb_{dd} setrgbcolor*



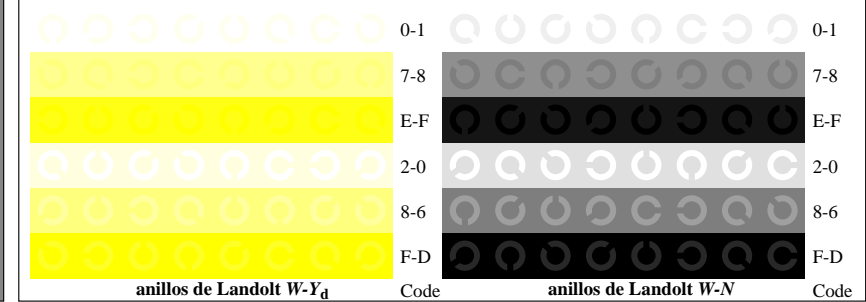
AS290-5, fig. B2Wdd: rejillas radial W-C_d; W-M_d; W-Y_d; W-N; PS operator: *rgb->rgb_{dd} setrgbcolor*



AS291-5, fig. B6Wdd: anillos de Landolt W-C_d; W-M_d; PS operator: *rgb->rgb_{dd} setrgbcolor*



AS290-7, fig. B3Wdd: CIE 14 colores del test y 2 + 16 pasos de gris (sf); *rgb/cmy0->rgb_{dd} setrgbcolor*



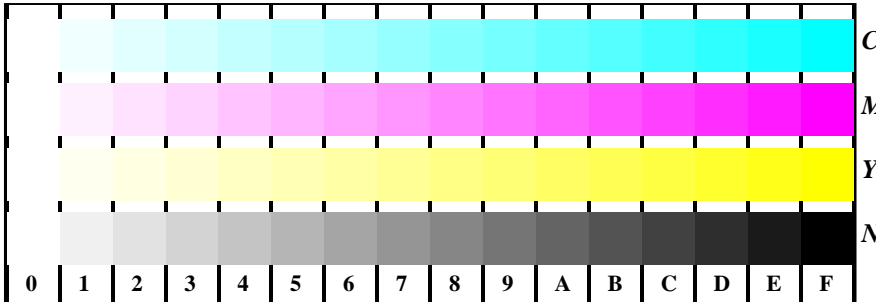
AS291-7, fig. B7Wdd: anillos de Landolt W-Y_d; W-N; PS operator: *rgb->rgb_{dd} setrgbcolor*

Gráfico AS29 según a gráfico 2 a ISO/IEC 15775
 test cromático gráfico CMYK

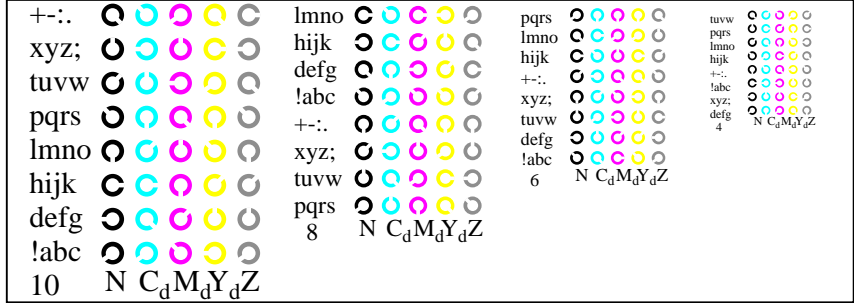
entrada: *rgb/cmy0/000n/w set...*
 salida: *->rgb_{dd} setrgbcolor*

vea archivos semejantes: <http://farbe.li.tu-berlin.de/AS29/AS29.HTM>
 Información técnica: <http://farbe.li.tu-berlin.de/> o <http://farbe.li.tu-berlin.de/AE.HTM>

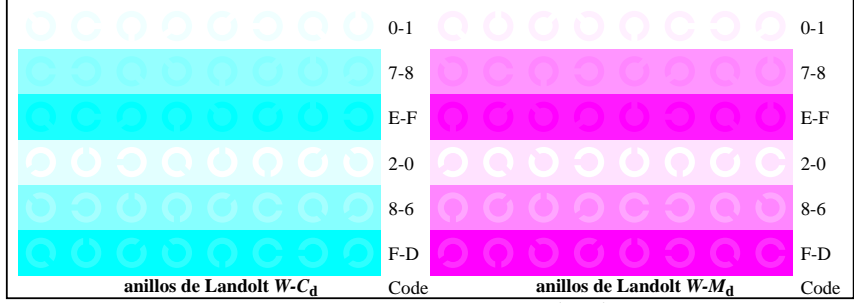
TUB matrícula: 20190301-AS29/AS29L0FA.TXT /.PS
 aplicación para la medida de salida de display y de impresión
 TUB material: code=thadta



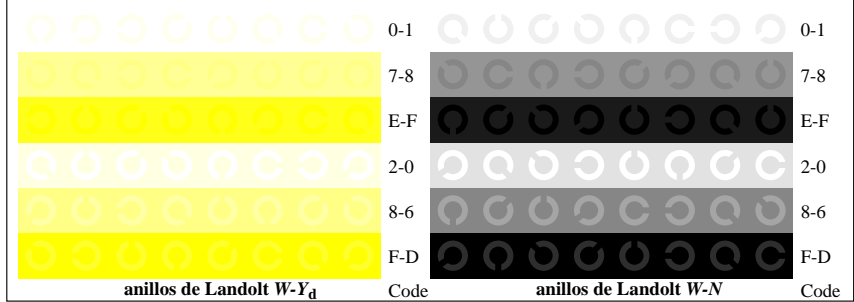
AS291-1, fig. B4Wdd: 16 equidistante pasos W-C_d; W-M_d; W-J_d; W-N; *rgb/cmy0->rgb_{dd} setrgbcolor*



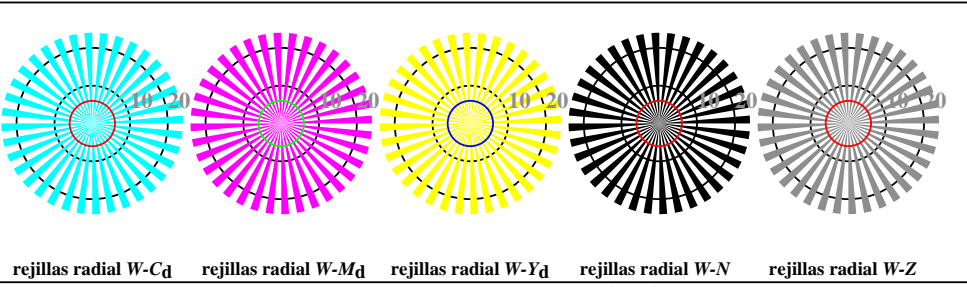
AS291-3, fig. B5Wdd: código y Landolt anillos N; C_d; M_d; Y_d; Z; PS operator: *rgb->rgb_{dd} setrgbcolor*



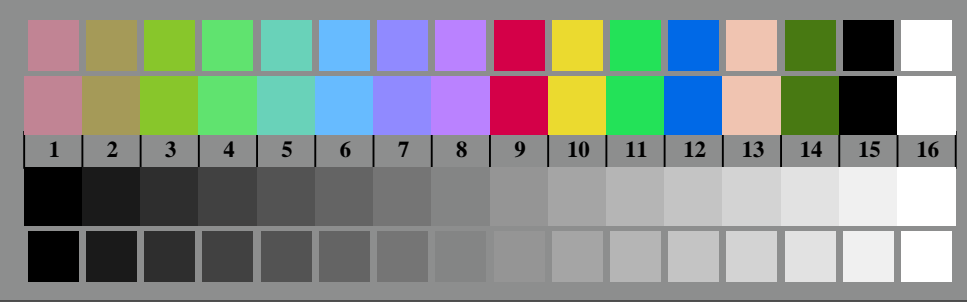
AS291-5, fig. B6Wdd: anillos de Landolt W-C_d; W-M_d; PS operator: *rgb->rgb_{dd} setrgbcolor*



AS291-7, fig. B7Wdd: anillos de Landolt W-Y_d; W-N; PS operator: *rgb->rgb_{dd} setrgbcolor*



AS290-5, fig. B2Wdd: rejillas radial W-C_d; W-M_d; W-Y_d; W-N; PS operator: *rgb->rgb_{dd} setrgbcolor*



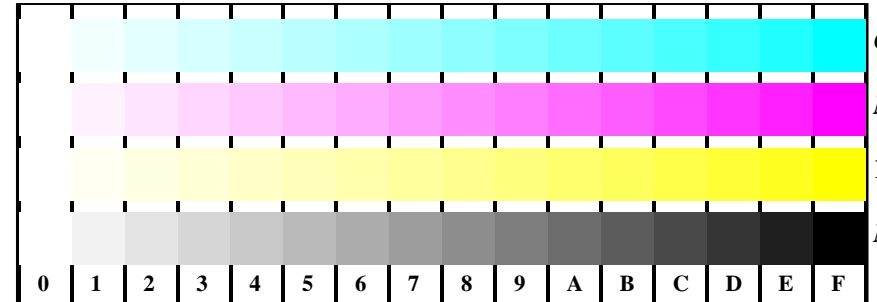
AS290-7, fig. B3Wdd: CIE 14 colores del test y 2 + 16 pasos de gris (sf); *rgb/cmy0->rgb_{dd} setrgbcolor*

Gráfico AS29 según a gráfico 2 a ISO/IEC 15775
 test cromático gráfico CMYK

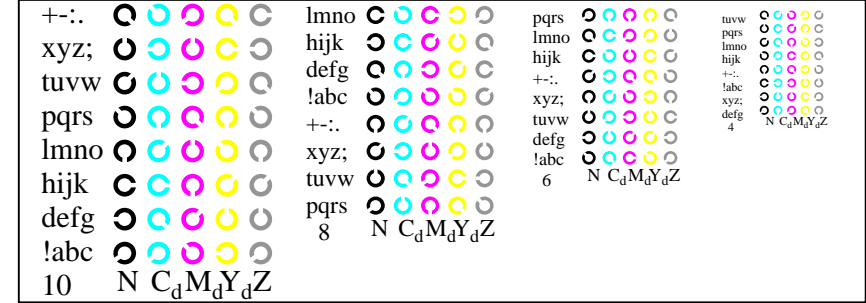
entrada: *rgb/cmy0/000n/w set...*
 salida: *->rgb_{dd} setrgbcolor*

vea archivos semejantes: <http://farbe.li.tu-berlin.de/AS29/AS29.HTM>
 Información técnica: <http://farbe.li.tu-berlin.de/> o <http://farbe.li.tu-berlin.de/AE.HTM>

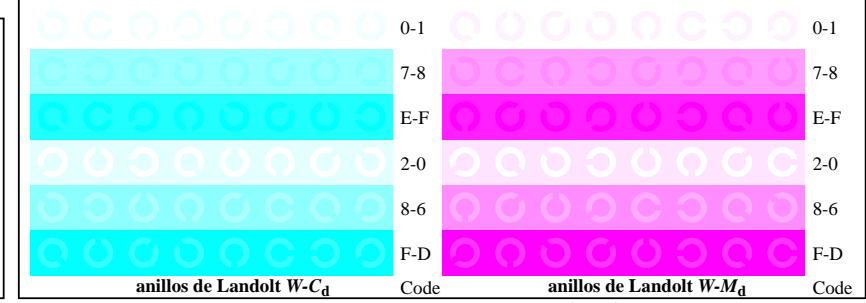
TUB matrícula: 20190301-AS29/AS29L0FA.TXT /.PS
 aplicación para la medida de salida de display y de impresión
 TUB material: code=th4ta



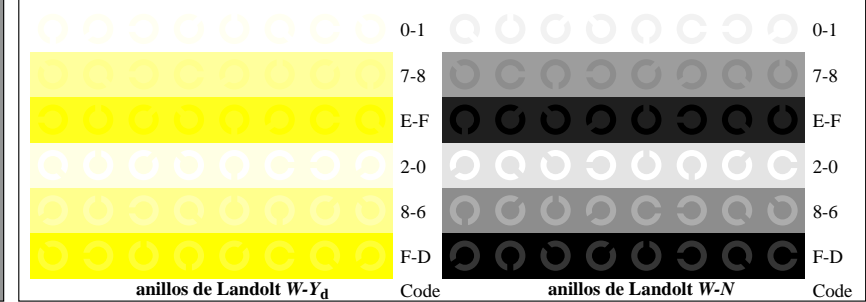
AS291-1, fig. B4Wdd: 16 equidistante pasos W-C_d; W-M_d; W-J_d; W-N; *rgb/cmy0->rgb_{dd} setrgbcolor*



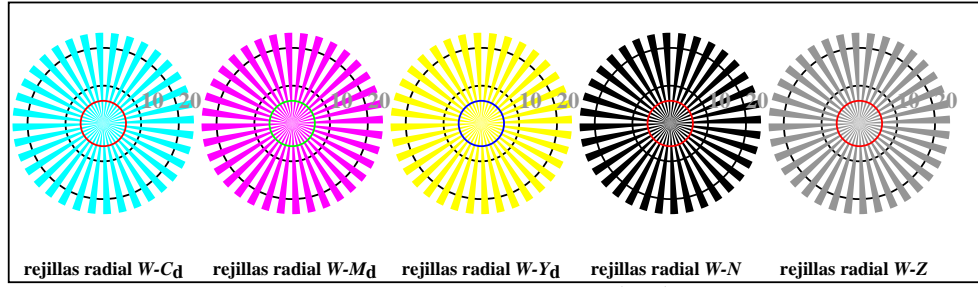
AS291-3, fig. B5Wdd: código y Landolt anillos N; C_d; M_d; Y_d; Z; PS operator: *rgb->rgb_{dd} setrgbcolor*



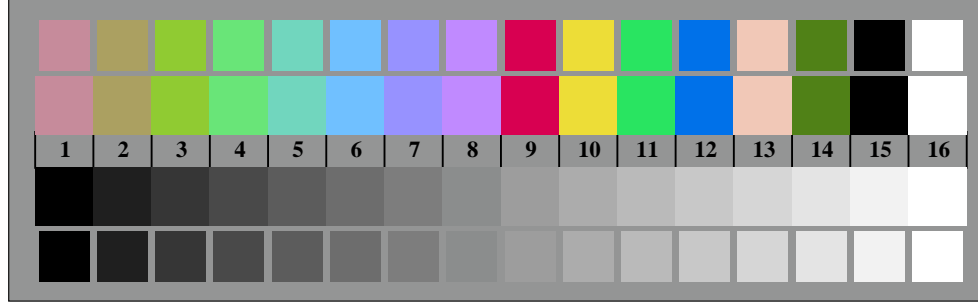
AS291-5, fig. B6Wdd: anillos de Landolt W-C_d; W-M_d; PS operator: *rgb->rgb_{dd} setrgbcolor*



AS291-7, fig. B7Wdd: anillos de Landolt W-Y_d; W-N; PS operator: *rgb->rgb_{dd} setrgbcolor*



AS290-5, fig. B2Wdd: rejillas radial W-C_d; W-M_d; W-Y_d; W-N; PS operator: *rgb->rgb_{dd} setrgbcolor*



AS290-7, fig. B3Wdd: CIE 14 colores del test y 2 + 16 pasos de gris (sf); *rgb/cmy0->rgb_{dd} setrgbcolor*



Gráfico AS29 según a gráfico 2 a ISO/IEC 15775
 test cromático gráfico CMYK

entrada: *rgb/cmy0/000n/w set...*
 salida: *->rgb_{dd} setrgbcolor*



vea archivos semejantes: <http://farbe.li.tu-berlin.de/AS29/AS29.HTM>
 Información técnica: <http://farbe.li.tu-berlin.de/> o <http://farbe.li.tu-berlin.de/AE.HTM>

TUB matrícula: 20190301-AS29/AS29L0FA.TXT /.PS
 aplicación para la medida de salida de display y de impresión
 TUB material: code=th4ta

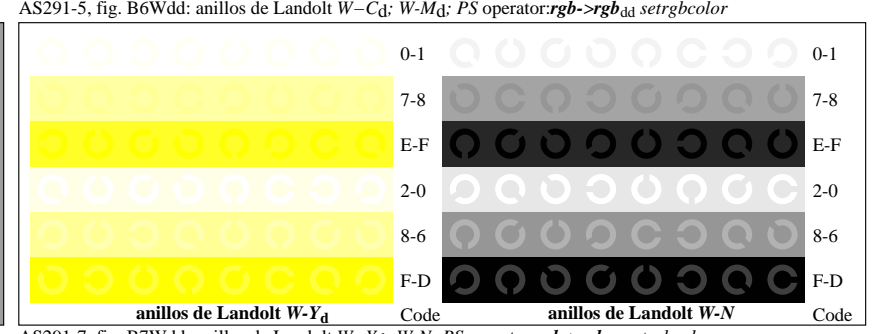
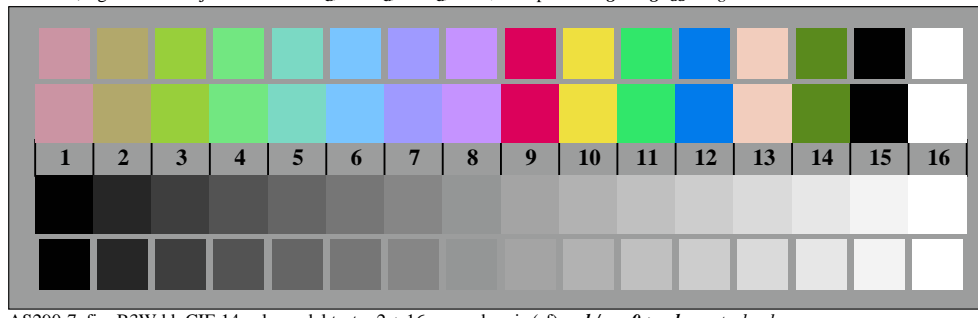
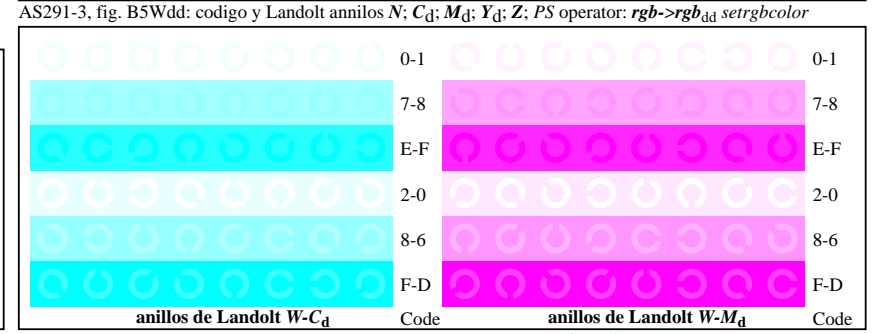
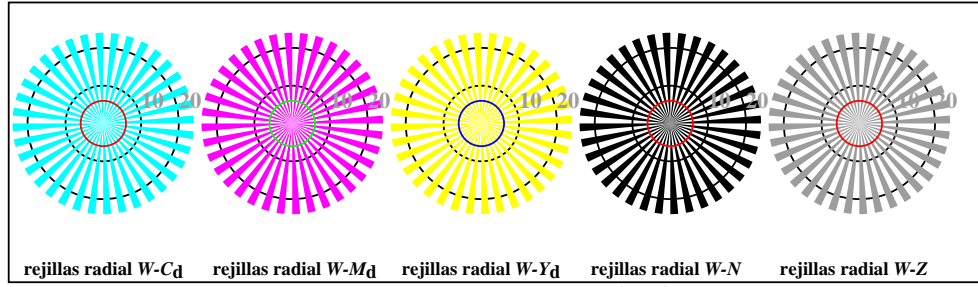
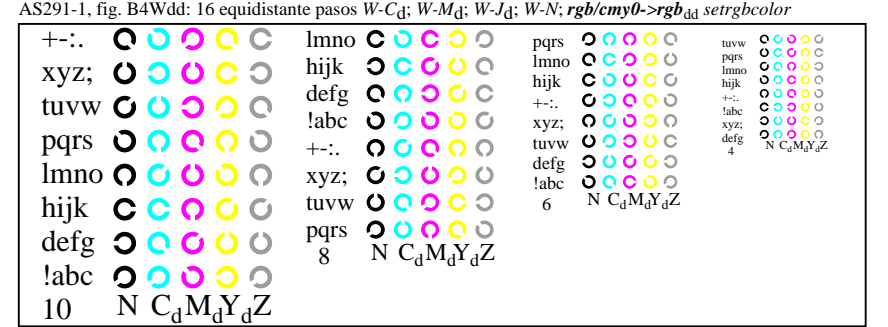
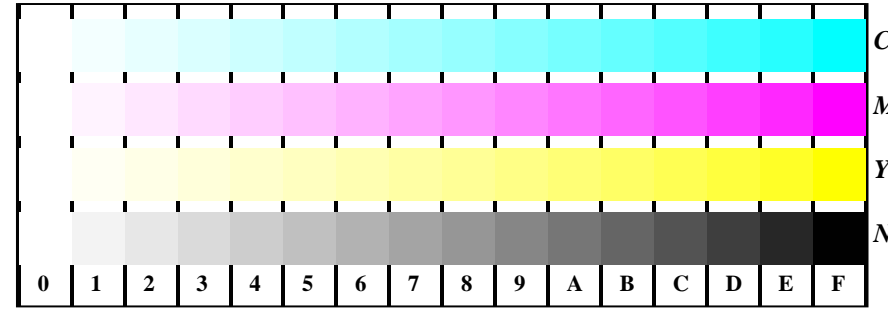


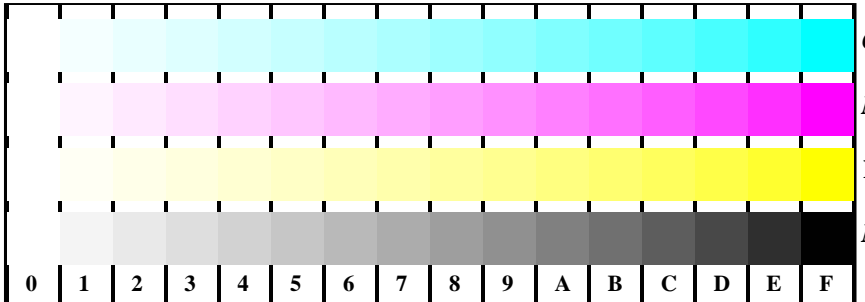
Gráfico AS29 según a gráfico 2 a ISO/IEC 15775
 test cromático gráfico CMYK

entrada: rgb/cmy0/000n/w set...
 salida: ->rgbdd setrgbcolor

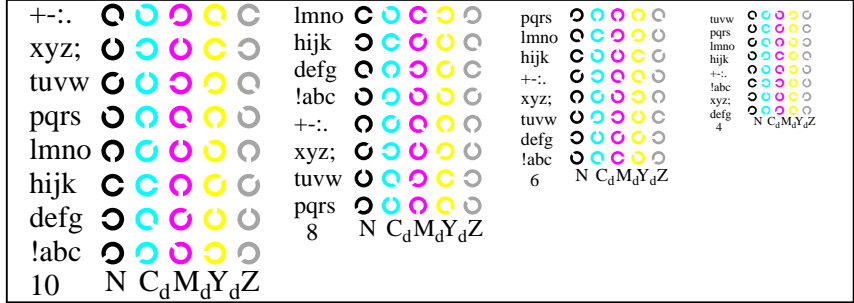


vea archivos semejantes: <http://farbe.li.tu-berlin.de/AS29/AS29.HTM>
 Información técnica: <http://farbe.li.tu-berlin.de/> o <http://farbe.li.tu-berlin.de/AE.HTM>

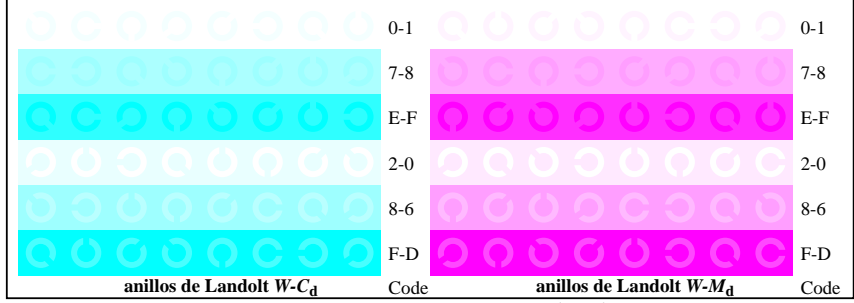
TUB matrícula: 20190301-AS29/AS29L0FA.TXT /.PS
 aplicación para la medida de salida de display y de impresión
 TUB material: code=th4ta



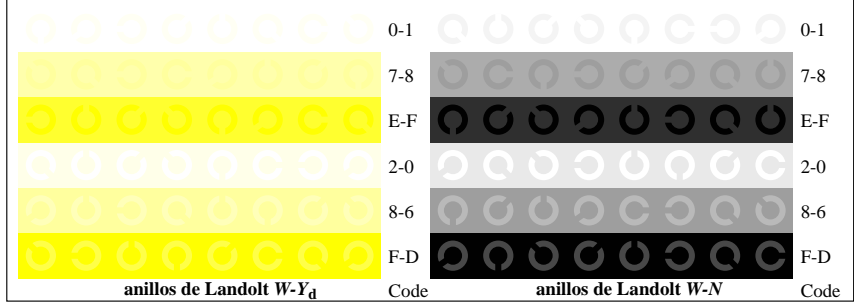
AS291-1, fig. B4Wdd: 16 equidistante pasos W-C_d; W-M_d; W-J_d; W-N; *rgb/cmy0->rgb_{dd} setrgbcolor*



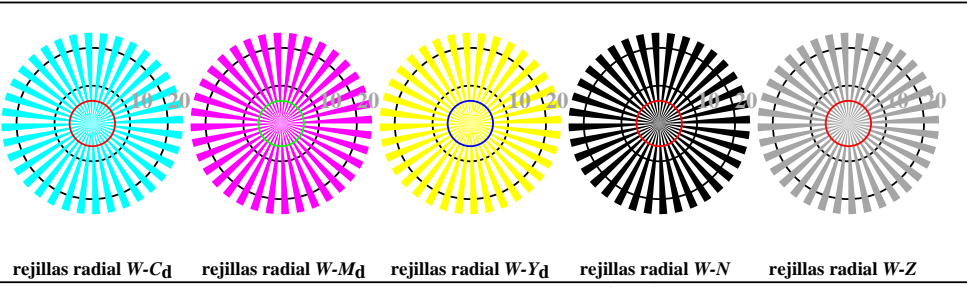
AS291-3, fig. B5Wdd: código y Landolt anillos N; C_d; M_d; Y_d; Z; PS operator: *rgb->rgb_{dd} setrgbcolor*



AS291-5, fig. B6Wdd: anillos de Landolt W-C_d; W-M_d; PS operator: *rgb->rgb_{dd} setrgbcolor*



AS291-7, fig. B7Wdd: anillos de Landolt W-Y_d; W-N; PS operator: *rgb->rgb_{dd} setrgbcolor*



AS290-5, fig. B2Wdd: rejillas radial W-C_d; W-M_d; W-Y_d; W-N; PS operator: *rgb->rgb_{dd} setrgbcolor*



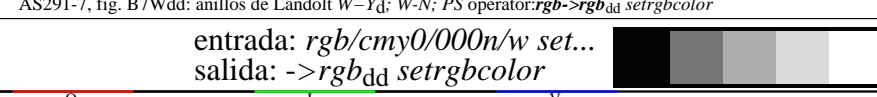
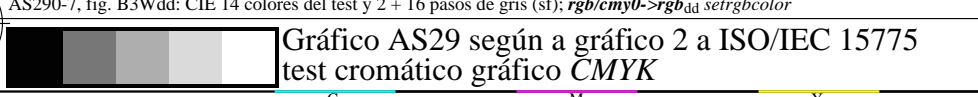
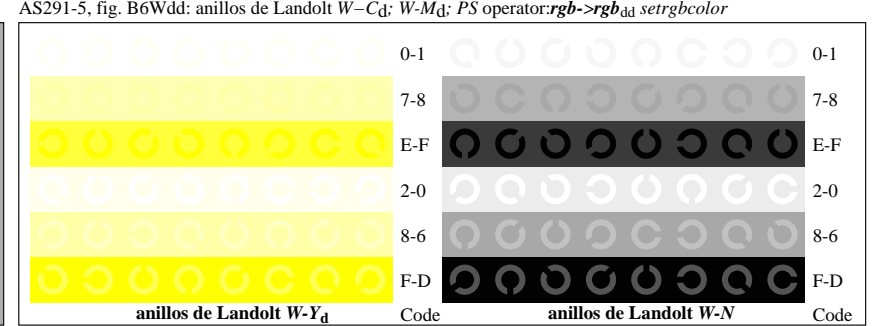
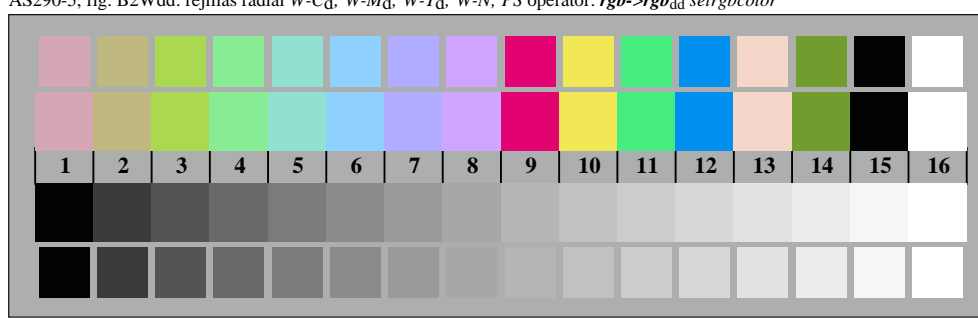
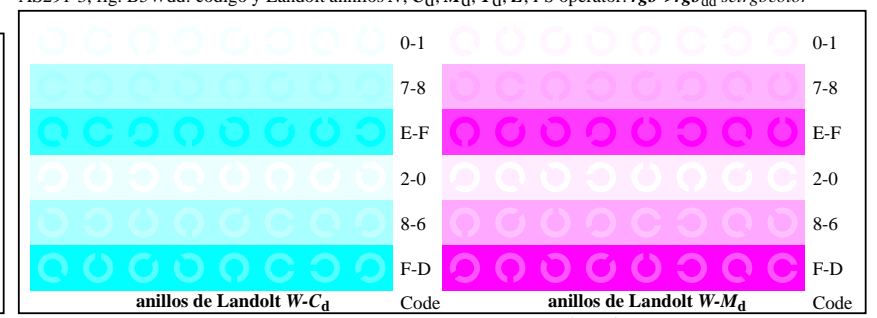
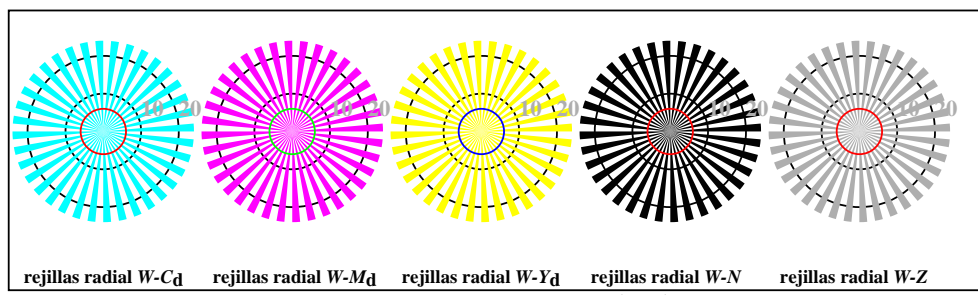
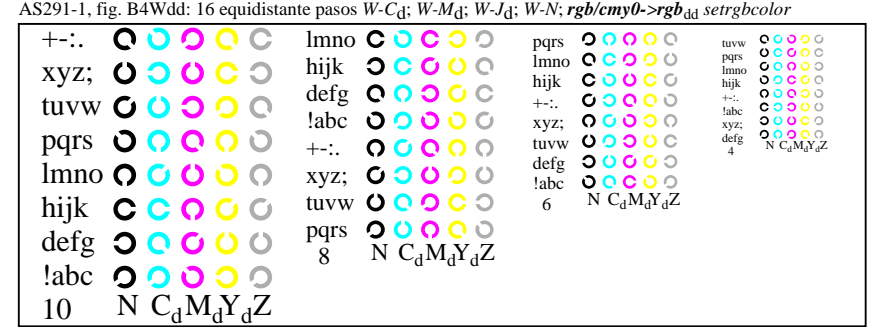
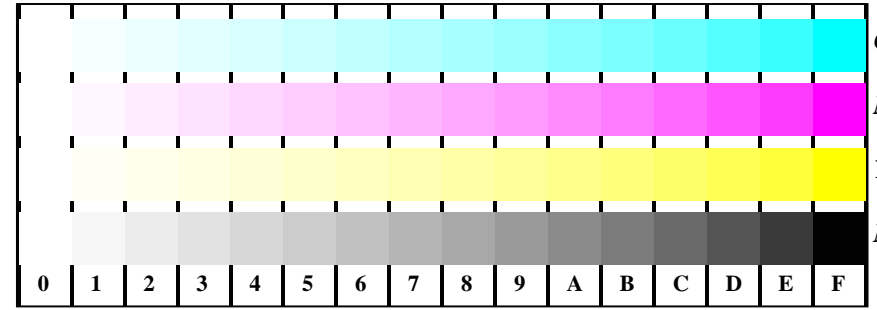
AS290-7, fig. B3Wdd: CIE 14 colores del test y 2 + 16 pasos de gris (sf); *rgb/cmy0->rgb_{dd} setrgbcolor*

Gráfico AS29 según a gráfico 2 a ISO/IEC 15775
 test cromático gráfico CMYK

entrada: *rgb/cmy0/000n/w set...*
 salida: *->rgb_{dd} setrgbcolor*

vea archivos semejantes: <http://farbe.li.tu-berlin.de/AS29/AS29.HTM>
 Información técnica: <http://farbe.li.tu-berlin.de/> o <http://farbe.li.tu-berlin.de/AE.HTM>

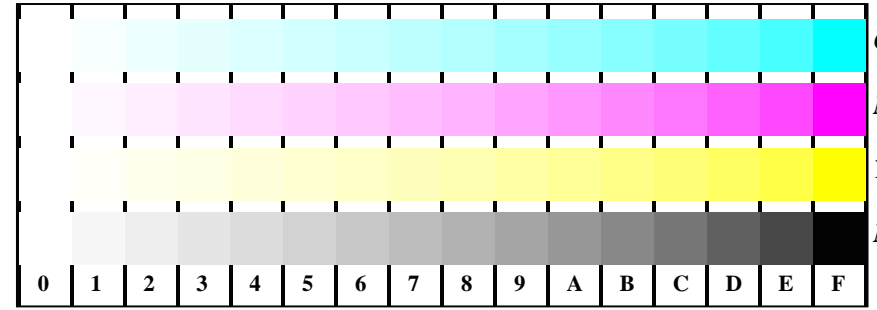
TUB matrícula: 20190301-AS29/AS29L0FA.TXT /.PS
 aplicación para la medida de salida de display y de impresión
 TUB material: code=th4ta



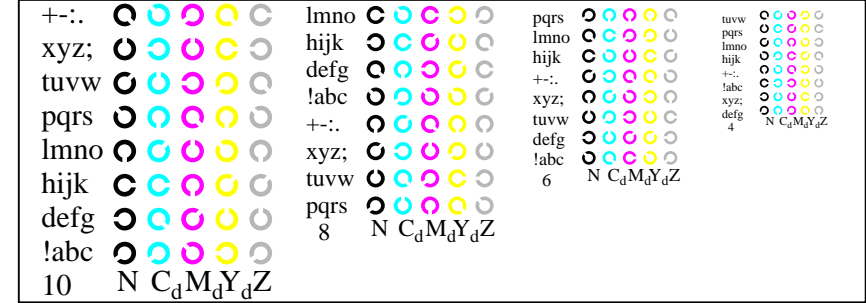
entrada: *rgb/cmy0/000n/w set...*
 salida: *->rgbdd setrgbcolor*

vea archivos semejantes: <http://farbe.li.tu-berlin.de/AS29/AS29.HTM>
 Información técnica: <http://farbe.li.tu-berlin.de/> o <http://farbe.li.tu-berlin.de/AE.HTM>

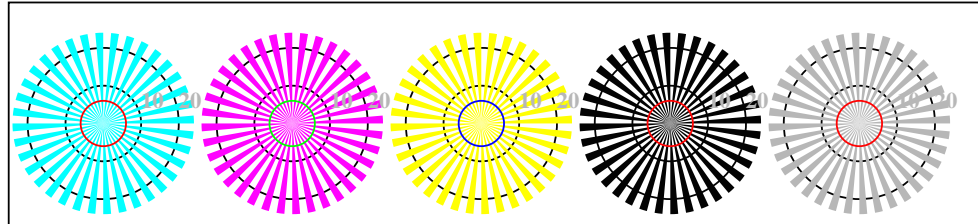
TUB matrícula: 20190301-AS29/AS29L0FA.TXT /.PS
 aplicación para la medida de salida de display y de impresión
 TUB material: code=th4ta



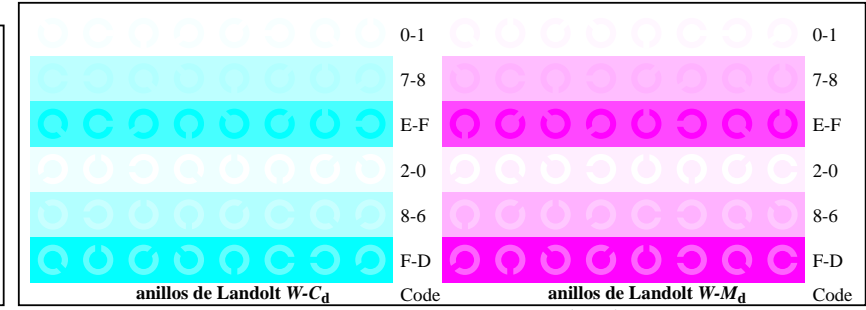
AS291-1, fig. B4Wdd: 16 equidistante pasos W-C_d; W-M_d; W-J_d; W-N; *rgb/cmy0->rgb_{dd} setrgbcolor*



AS291-3, fig. B5Wdd: codigo y Landolt anillos N; C_d; M_d; Y_d; Z; PS operator: *rgb->rgb_{dd} setrgbcolor*



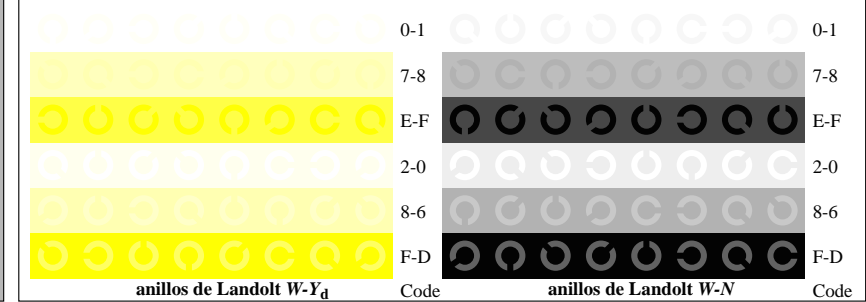
AS290-5, fig. B2Wdd: rejillas radial W-C_d; W-M_d; W-Y_d; W-N; PS operator: *rgb->rgb_{dd} setrgbcolor*



AS291-5, fig. B6Wdd: anillos de Landolt W-C_d; W-M_d; PS operator: *rgb->rgb_{dd} setrgbcolor*



AS290-7, fig. B3Wdd: CIE 14 colores del test y 2 + 16 pasos de gris (sf); *rgb/cmy0->rgb_{dd} setrgbcolor*



AS291-7, fig. B7Wdd: anillos de Landolt W-Y_d; W-N; PS operator: *rgb->rgb_{dd} setrgbcolor*



Gráfico AS29 según a gráfico 2 a ISO/IEC 15775
 test cromático gráfico CMYK

entrada: *rgb/cmy0/000n/w set...*
 salida: *->rgb_{dd} setrgbcolor*

