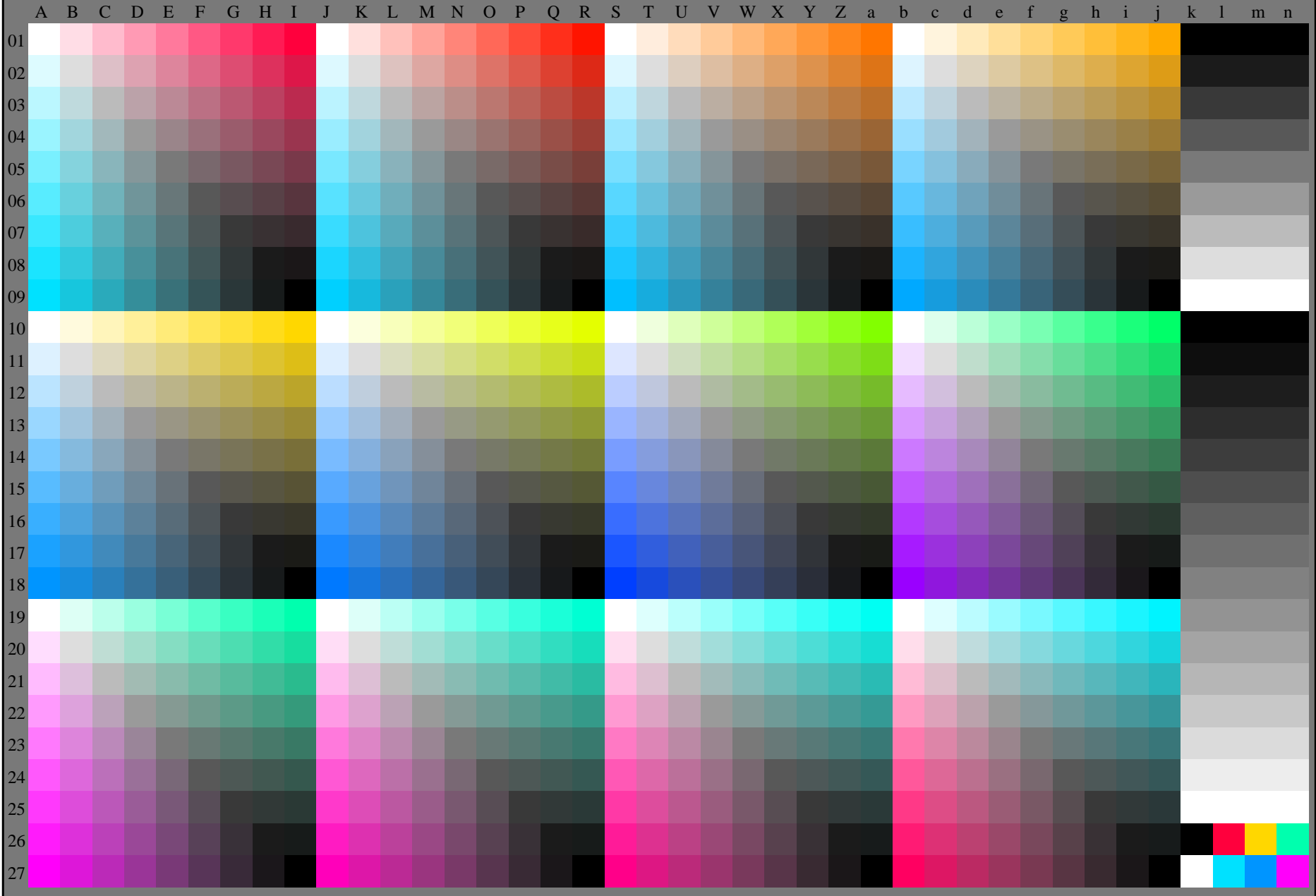


vea archivos semejantes: <http://farbe.li.tu-berlin.de/AS56/AS56L0FA.TXT/.PS>  
Información técnica: <http://farbe.li.tu-berlin.de/o> <http://farbe.li.tu-berlin.de/AE.HTM>

TUB matrícula: 20190301-AS56/AS56L0FA.TXT/.PS  
aplicación para la medida de salida de display y de impresión

TUB material: code=thad4ta



AS560-70 Gráfico de prueba AS56 con 1080 colores; escalas de colores de 9 o 16 pasos; los datos en la columna (A-n): **rgb + cmy0** (A-j + k26-n27), **000n** (k), **w** (l), **nnn0** (m), **www** (n) 3-110000-L0 cmy6\*

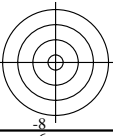
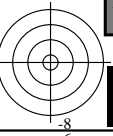


Gráfico AS56 según a gráfico 1 a DIN 33872-6  
9x9 scales; 12 tonos; 16 equidistante  $L^*$  pasos de gris

entrada: *rgb/cmy0/000n/w set...*  
salida: *->rgb<sub>de</sub> setrgbcolor*

