

vea archivos semejantes: <http://farbe.li.tu-berlin.de/AS59/AS59.HTM>
Información técnica: <http://farbe.li.tu-berlin.de/> o <http://farbe.li.tu-berlin.de/AE.HTM>

TUB matrícula: 20190301-AS59/AS59L0FA.TXT /.PS
aplicación para la medida de salida de display y de impresión
TUB material: code=thad4ta

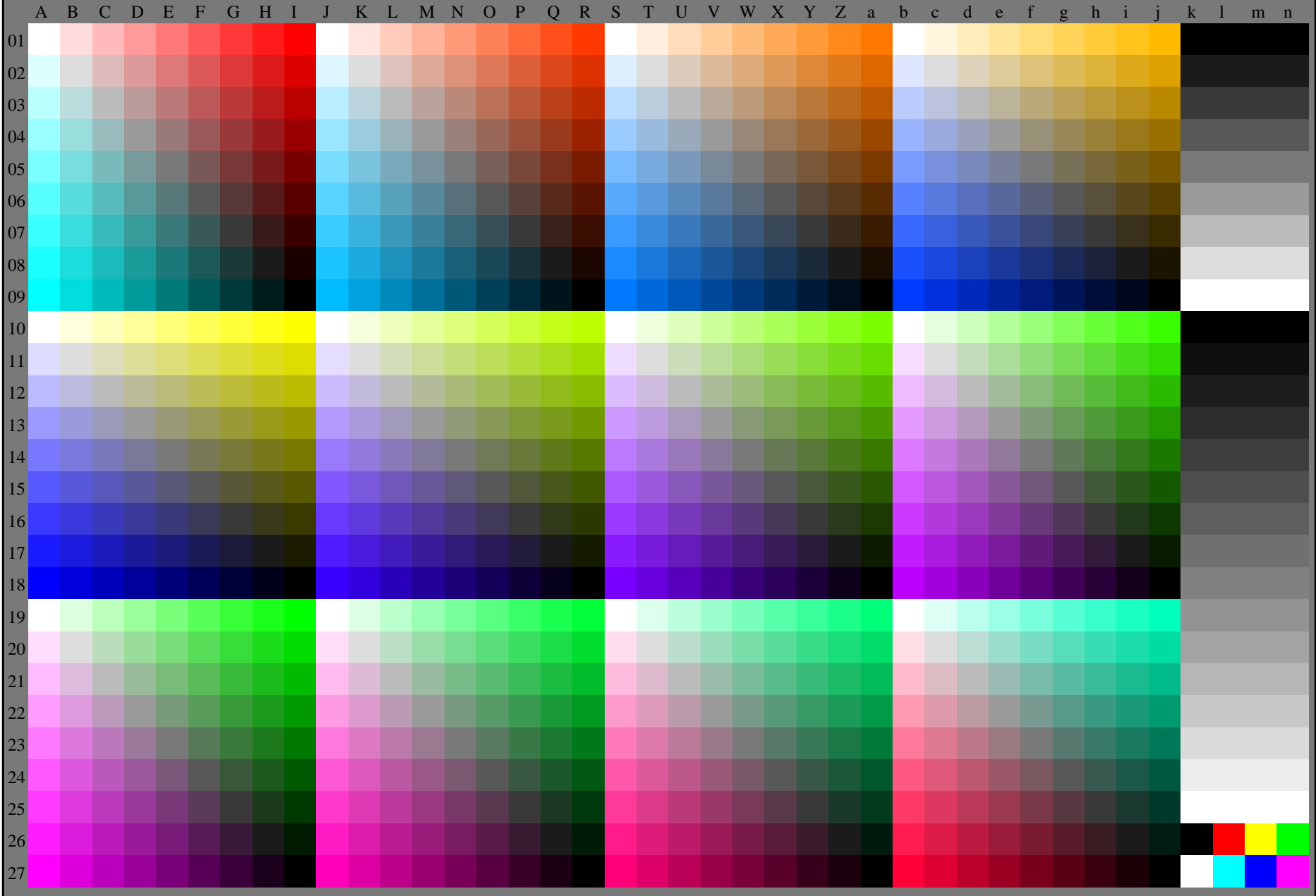
AS590-70 Gráfico de prueba AS59 con 1080 colores; escalas de colores de 9 o 16 pasos; los datos en la columna (A-n): **rgb + cmy0 (A-j + k26-n27), 000n (k), w (l), nnn0 (m), www (n)** 3-100000-L0 cmy6*

Gráfico AS59 según a gráfico 1 a DIN 33872-6
9x9 scales; 12 tonos; 16 equidistante L^* pasos de gris

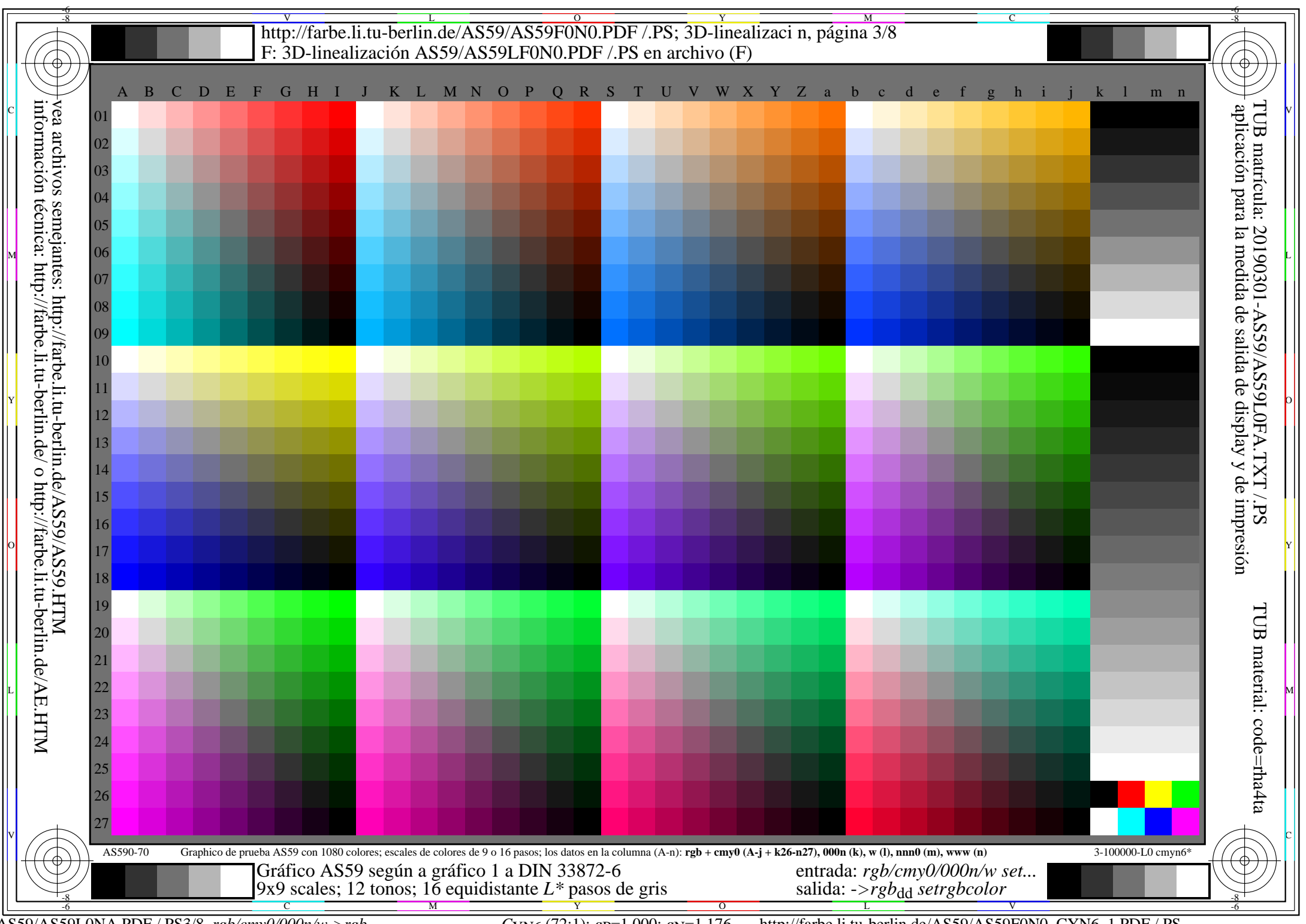
entrada: *rgb/cmy0/000n/w set...*
salida: *->rgb_{dd} setrgbcolor*

vea archivos semejantes: <http://farbe.li.tu-berlin.de/AS59/AS59.HTM>
Información técnica: <http://farbe.li.tu-berlin.de/> o <http://farbe.li.tu-berlin.de/AE.HTM>

TUB matrícula: 20190301-AS59/AS59L0FA.TXT /.PS
aplicación para la medida de salida de display y de impresión
TUB material: code=rhata4ta



AS590-70 Gráfico de prueba AS59 con 1080 colores; escalas de colores de 9 o 16 pasos; los datos en la columna (A-n): **rgb + cmy0 (A-j + k26-n27), 000n (k), w (l), nnn0 (m), www (n)**
Gráfico AS59 según a gráfico 1 a DIN 33872-6
9x9 scales; 12 tonos; 16 equidistante L^* pasos de gris
entrada: **rgb/cmy0/000n/w set...**
salida: **->rgb_{dd} setrgbcolor**
3-100000-L0 cmy₆*



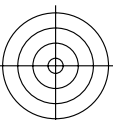
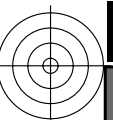
vea archivos semejantes: <http://farbe.li.tu-berlin.de/AS59/AS59.HTM>
Información técnica: <http://farbe.li.tu-berlin.de/> o <http://farbe.li.tu-berlin.de/AE.HTM>

TUB matrícula: 20190301-AS59/AS59L0FA.TXT /.PS
aplicación para la medida de salida de display y de impresión
TUB material: code=rhata4ta

AS590-70 Gráfico de prueba AS59 con 1080 colores; escalas de colores de 9 o 16 pasos; los datos en la columna (A-n): **rgb + cmy0** (A-j + k26-n27), **000n** (k), **w** (l), **nnn0** (m), **www** (n) 3-100000-L0 cmy6*

Gráfico AS59 según a gráfico 1 a DIN 33872-6
9x9 scales; 12 tonos; 16 equidistante L^* pasos de gris

entrada: **rgb/cmy0/000n/w set...**
salida: **->rgb_{dd} setrgbcolor**



C

M

Y

O

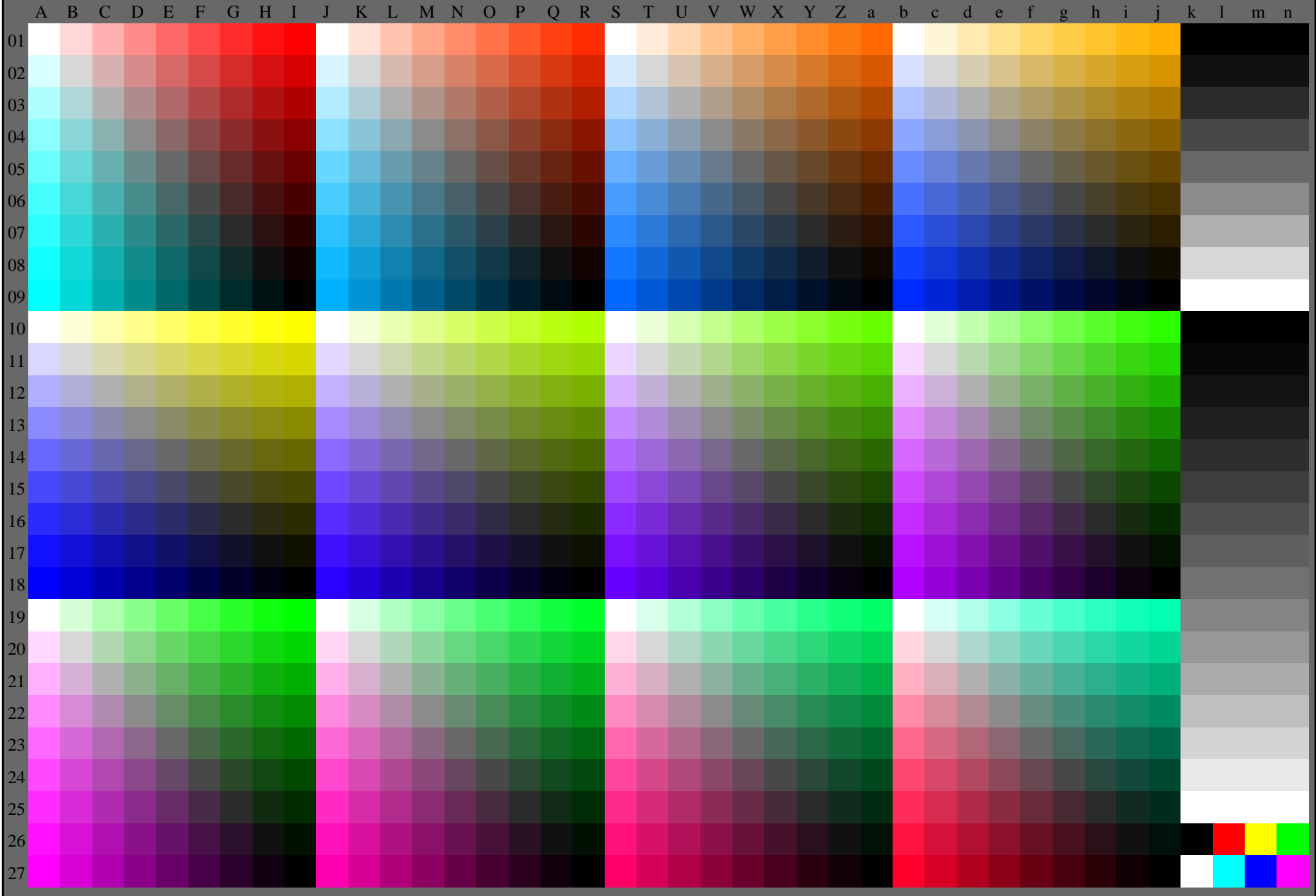
L

V

vea archivos semejantes: <http://farbe.li.tu-berlin.de/AS59/AS59L0FA.TXT/.PS>
Información técnica: <http://farbe.li.tu-berlin.de/o> <http://farbe.li.tu-berlin.de/AE.HTM>

TUB matrícula: 20190301-AS59/AS59L0FA.TXT/.PS
aplicación para la medida de salida de display y de impresión

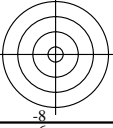
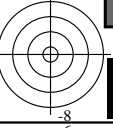
TUB material: code=rh4d4a



AS590-70 Gráfico de prueba AS59 con 1080 colores; escalas de colores de 9 o 16 pasos; los datos en la columna (A-n): $rgb + cmy0(A-j + k26-n27), 000n(k), w(l), nnn0(m), www(n)$ 3-100000-L0 cmy6*

Gráfico AS59 según a gráfico 1 a DIN 33872-6
9x9 scales; 12 tonos; 16 equidistante L^* pasos de gris

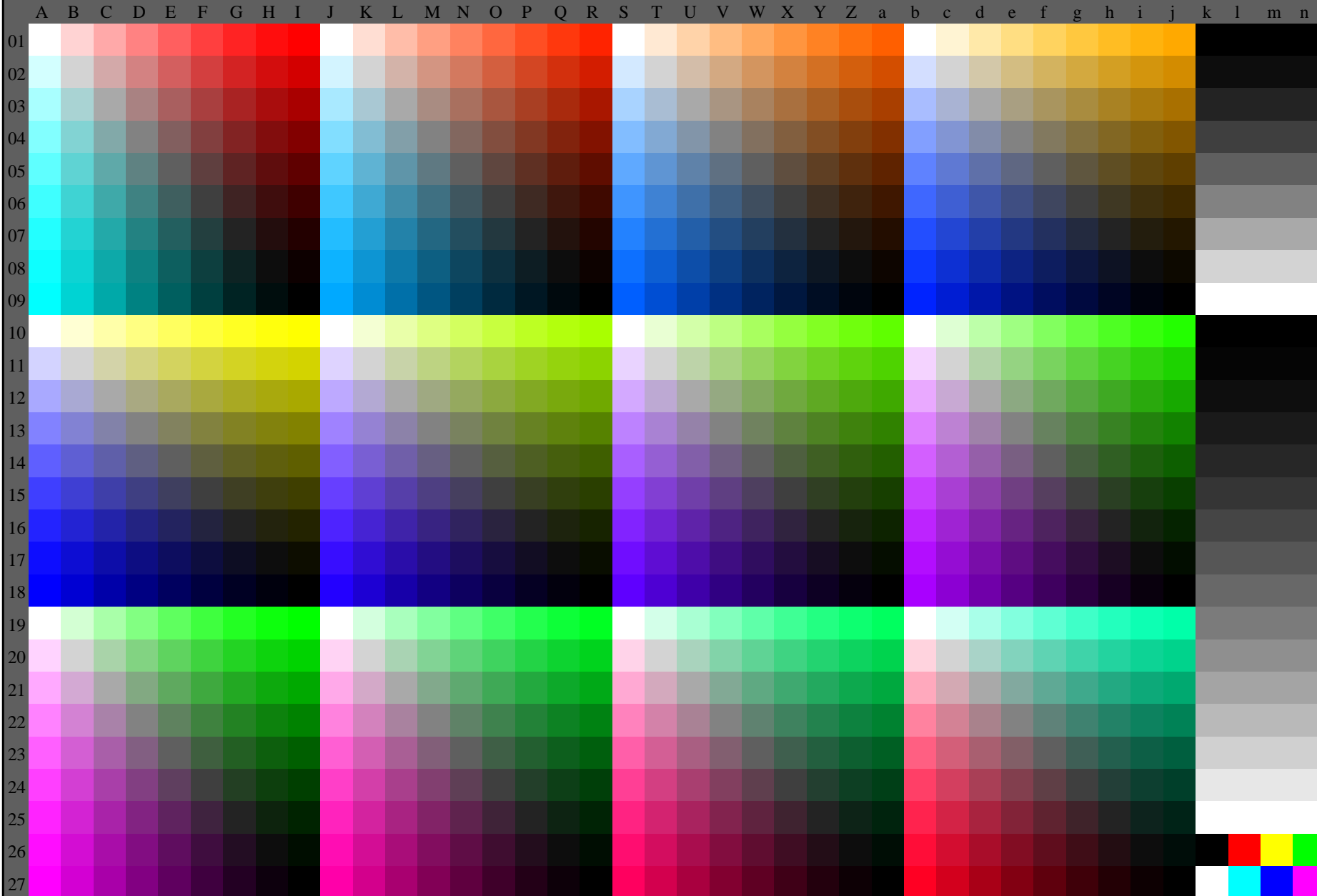
entrada: $rgb/cmy0/000n/w\ set...$
salida: $\rightarrow rgb_{dd}\ setrgbcolor$



vea archivos semejantes: <http://farbe.li.tu-berlin.de/AS59/AS59.HTM>
Información técnica: <http://farbe.li.tu-berlin.de/> o <http://farbe.li.tu-berlin.de/AE.HTM>

TUB matrícula: 20190301-AS59/AS59L0FA.TXT /.PS
aplicación para la medida de salida de display y de impresión

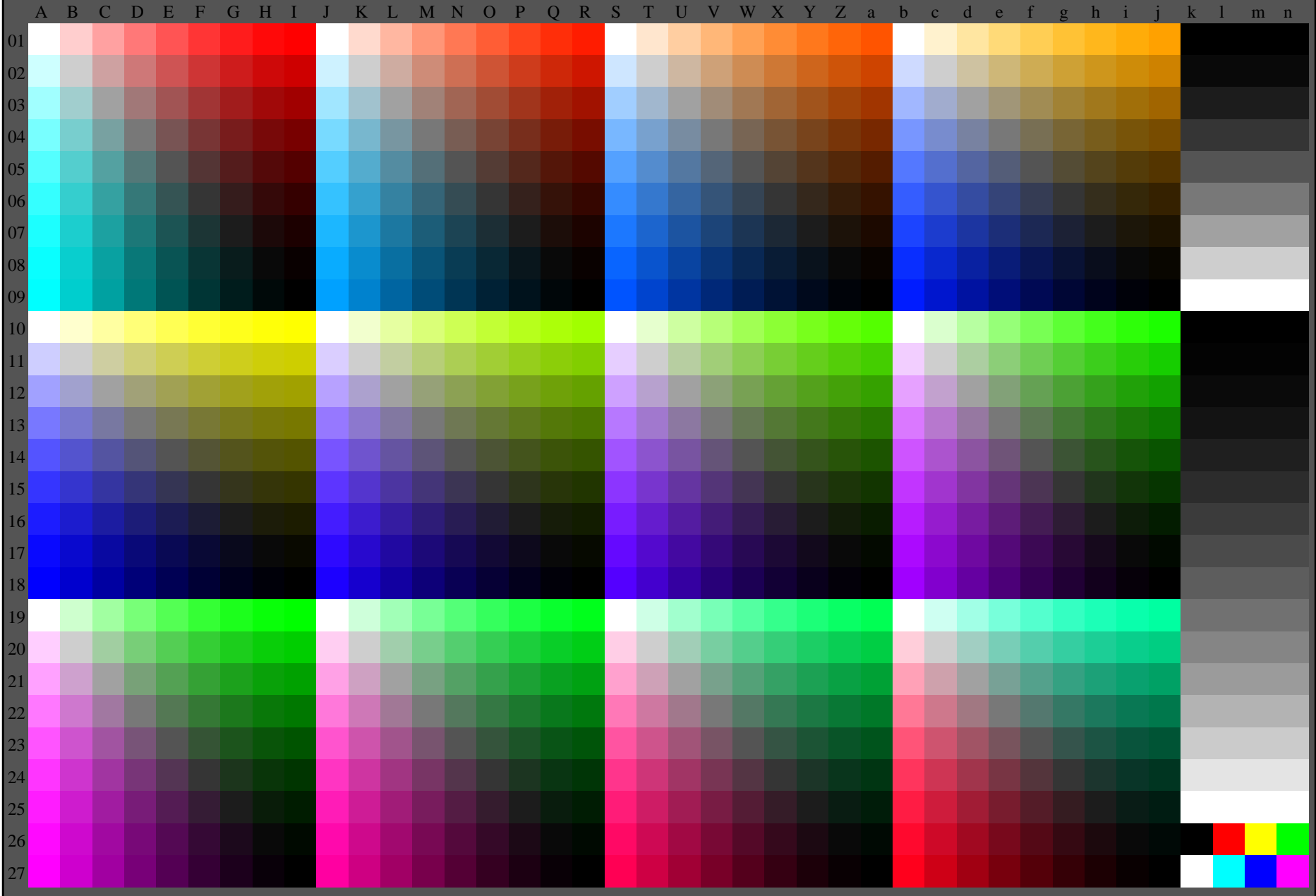
TUB material: code=rh4d4a



AS590-70 Gráfico de prueba AS59 con 1080 colores; escalas de colores de 9 o 16 pasos; los datos en la columna (A-n): **rgb + cmy0 (A-j + k26-n27), 000n (k), w (l), nnn0 (m), www (n)**
Gráfico AS59 según a gráfico 1 a DIN 33872-6
9x9 scales; 12 tonos; 16 equidistante L^* pasos de gris
entrada: *rgb/cmy0/000n/w set...*
salida: *->rgb_{dd} setrgbcolor*
3-100000-L0 cmy₆*

vea archivos semejantes: <http://farbe.li.tu-berlin.de/AS59/AS59.HTM>
Información técnica: <http://farbe.li.tu-berlin.de/> o <http://farbe.li.tu-berlin.de/AE.HTM>

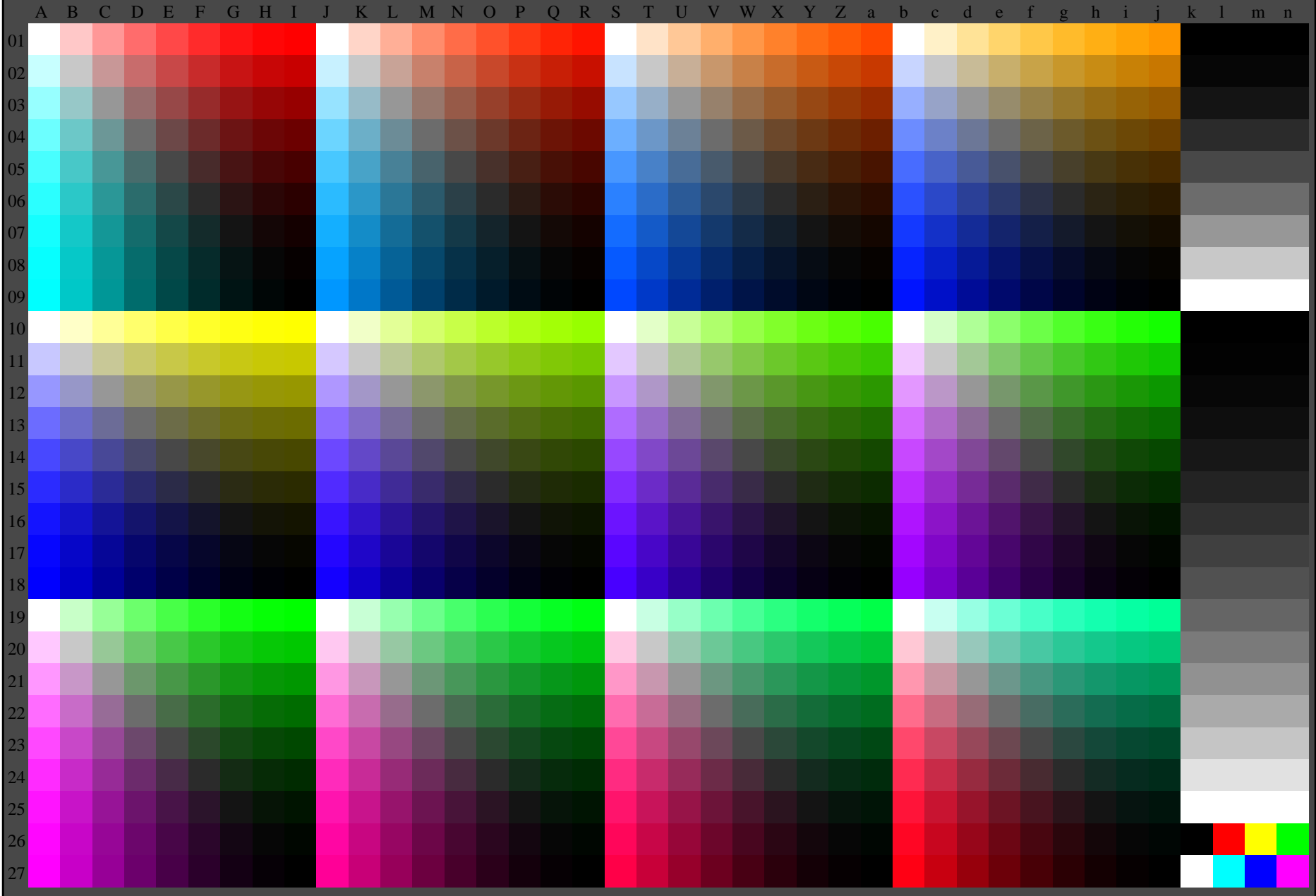
TUB matrícula: 20190301-AS59/AS59L0FA.TXT /.PS
aplicación para la medida de salida de display y de impresión
TUB material: code=rh4d4a



AS590-70 Gráfico de prueba AS59 con 1080 colores; escalas de colores de 9 o 16 pasos; los datos en la columna (A-n): **rgb + cmy0 (A-j + k26-n27), 000n (k), w (l), nnn0 (m), www (n)**
Gráfico AS59 según a gráfico 1 a DIN 33872-6
9x9 scales; 12 tonos; 16 equidistante L^* pasos de gris
entrada: *rgb/cmy0/000n/w set...*
salida: *->rgb_{dd} setrgbcolor*
3-100000-L0 cmy₆*

vea archivos semejantes: <http://farbe.li.tu-berlin.de/AS59/AS59.HTM>
Información técnica: <http://farbe.li.tu-berlin.de/> o <http://farbe.li.tu-berlin.de/AE.HTM>

TUB matrícula: 20190301-AS59/AS59L0FA.TXT /.PS
aplicación para la medida de salida de display y de impresión
TUB material: code=rh4d4a

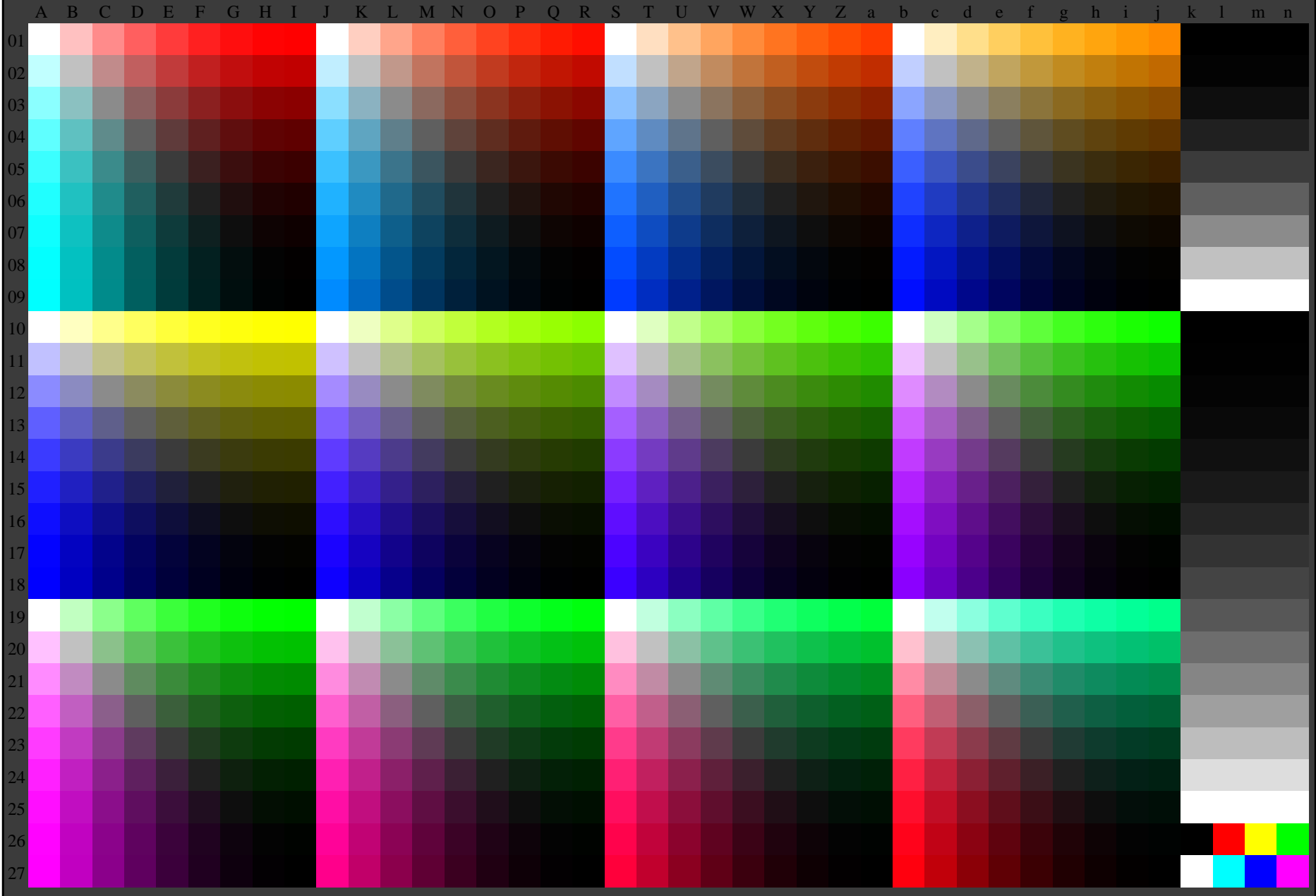


AS590-70 Gráfico de prueba AS59 con 1080 colores; escalas de colores de 9 o 16 pasos; los datos en la columna (A-n): $rgb + cmy0(A-j + k26-n27), 000n(k), w(l), nnn0(m), www(n)$
Gráfico AS59 según a gráfico 1 a DIN 33872-6
9x9 scales; 12 tonos; 16 equidistante L^* pasos de gris
entrada: $rgb/cmy0/000n/w\ set...$
salida: $\rightarrow rgb_{dd}\ setrgbcolor$
3-100000-L0 cmy_n6^*

vea archivos semejantes: <http://farbe.li.tu-berlin.de/AS59/AS59.HTM>
Información técnica: <http://farbe.li.tu-berlin.de/> o <http://farbe.li.tu-berlin.de/AE.HTM>

TUB matrícula: 20190301-AS59/AS59L0FA.TXT /.PS
aplicación para la medida de salida de display y de impresión

TUB material: code=rh44ta



AS590-70 Gráfico de prueba AS59 con 1080 colores; escalas de colores de 9 o 16 pasos; los datos en la columna (A-n): **rgb + cmy0 (A-j + k26-n27), 000n (k), w (l), nnn0 (m), www (n)**

3-100000-L0 cmy6*

Gráfico AS59 según a gráfico 1 a DIN 33872-6
9x9 scales; 12 tonos; 16 equidistante L* pasos de gris

entrada: *rgb/cmy0/000n/w set...*
salida: *->rgb_{dd} setrgbcolor*