

C

M

Y

O

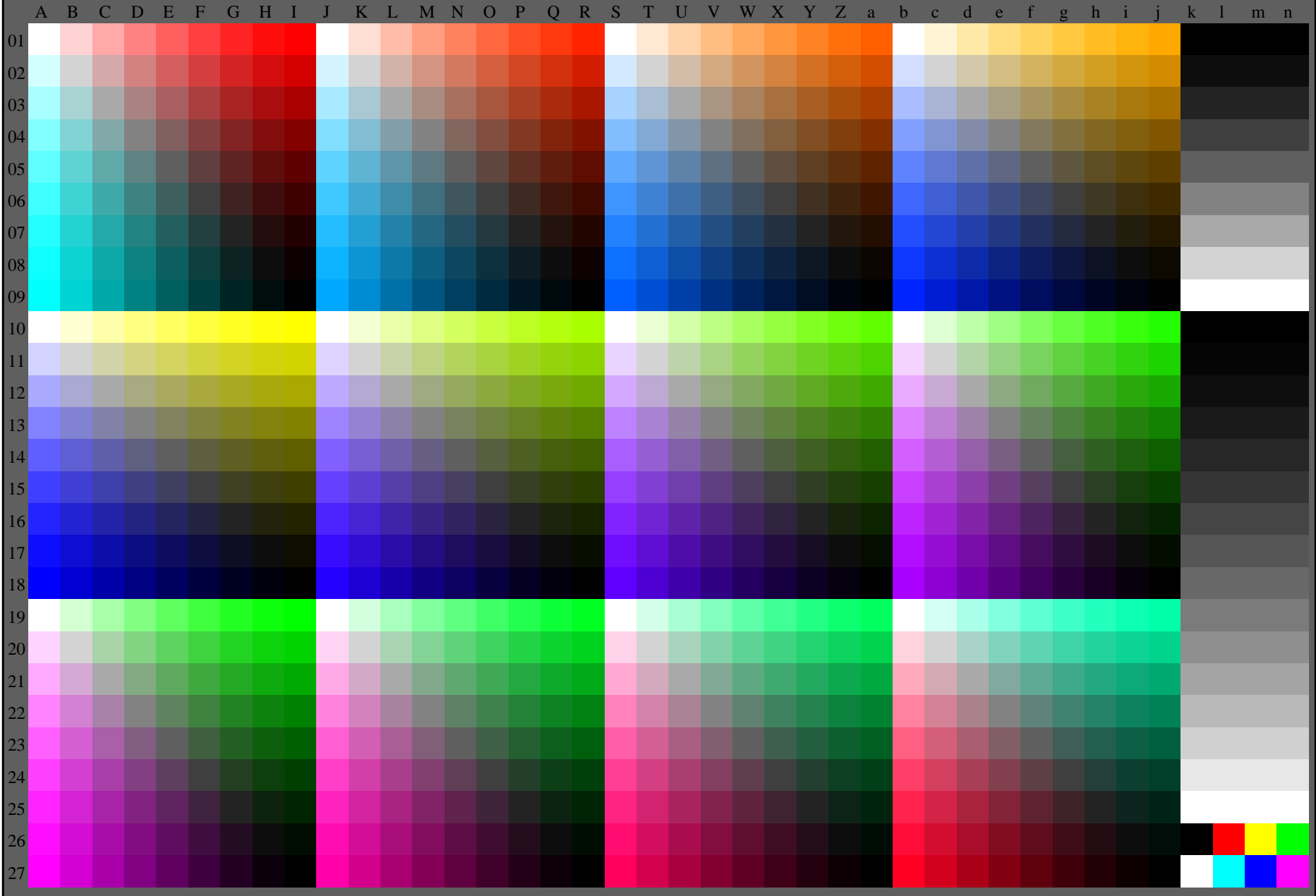
L

V

vea archivos semejantes: <http://farbe.li.tu-berlin.de/AS59/AS59L0FA.TXT/.PS>  
Información técnica: <http://farbe.li.tu-berlin.de/AE.HTM>

TUB matrícula: 20190301-AS59/AS59L0FA.TXT/.PS  
aplicación para la medida de salida de display y de impresión

TUB material: code=rh4t4



AS590-70 Gráfico de prueba AS59 con 1080 colores; escalas de colores de 9 o 16 pasos; los datos en la columna (A-n):  $rgb + cmy0(A-j + k26-n27), 000n(k), w(l), nnn0(m), www(n)$  3-100000-L0 cmy6\*



Gráfico AS59 según a gráfico 1 a DIN 33872-6  
9x9 scales; 12 tonos; 16 equidistante  $L^*$  pasos de gris

entrada:  $rgb/cmy0/000n/w set...$   
salida:  $\rightarrow rgb_{dd} setrgbcolor$

