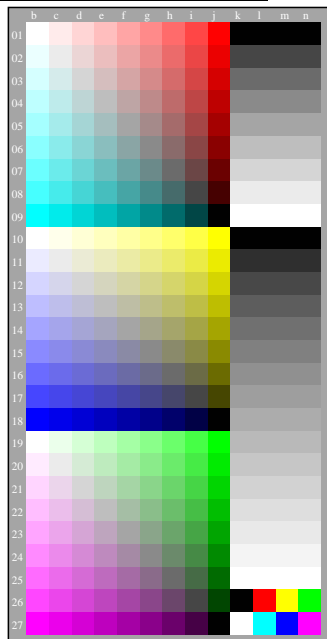


vea archivos semejantes: http://farbe.li.tu-berlin.de/AS59/AS59.HTM
Información técnica: http://farbe.li.tu-berlin.de/ o http://farbe.li.tu-berlin.de/AE.HTM



Discriminability de los colores cromáticos
 Comentarios: Esta prueba utiliza los colores cromáticos de 9 pasos

Tono plano Rojo - Azul cyan (filas 01 a 09, columna de la b a la j)
Discriminability de 81 colores cromáticos
 ¿Sont todos los 81 colores diferentes? **Si/No**
 Solo en casa de "No": ¿Cuátos son diferentes? De los 81 hay different

Tono plano Amarillo - Azul (filas 10 a 18, columna de la b a la j)
Discriminability de 81 colores cromáticos
 ¿Sont todos los 81 colores diferentes? **Si/No**
 Solo en casa de "No": ¿Cuátos son diferentes? De los 81 hay different

Tono plano Verde - Rojo magenta (filas 19 a 27, columna de la b a la j)
Discriminability de 81 colores cromáticos
 ¿Sont todos los 81 colores diferentes? **Si/No**
 Solo en casa de "No": ¿Cuátos son diferentes? De los 81 hay different

Resultado: De los 243 (=3x81) colores hay different

Los artefactos, por favor especifique si está visible:

Comentarios acerca de la creación y el contenido de los archivos PDF:
 A veces "Suaviado de colores" es una configuración predeterminada.
 En esta caso los 9 pasos a menudo no son visibles y pueden ser contados como un paso.
 A veces "la optimización de PDF para la web" es una configuración predeterminada.
 Por ejemplo, esta opción puede reducir el 1080 colores en una página de 256 colores.

AS590-71 Parte del gráfico de prueba AS59 con 1080 colores; escalas de colores de 9 o 16 pasos; los datos en la columna (b-n): rgb

3-100110-L0 cmy6*



Acuerdo con los colores elementales
 Comentarios: Esta prueba utiliza los colores cromáticos de 9 pasos
 Rojo R_e y Verde G_e son definidos por los criterios visuales: **ni amarillento no azulado**.
 Amarillo Y_e y Azul B_e son definidos por los criterios visuales: **ni rojizo ni verdoso**.

Tono plano Rojo - Azul cyan (filas 01 a 09, columna de la b a la j)
Acuerdo con los colores elementales
 ¿Es el color en la posición (j,01) el color elemental Rojo R_e ? **Si/No**
 Solo en casa de "No": El color en la posición aparece: amarillento/azulado

Tono plano Amarillo - Azul (filas 10 a 18, columna de la b a la j)
Acuerdo con los colores elementales
 ¿Es el color en la posición (j,10) el color elemental Amarillo Y_e ? **Si/No**
 Solo en casa de "No": El color en la posición aparece: rojizo/verdoso

Tono plano Verde - Rojo magenta (filas 19 a 27, columna de la b a la j)
Acuerdo con los colores elementales
 ¿Es el color en la posición (j,19) el color elemental Verde G_e ? **Si/No**
 Solo en casa de "No": El color en la posición aparece: amarillento/azulado

Resultado: De los 4 colores elementales son aceptables como colores elementales.

Discriminability del 9 y 16 colores acromáticos
Discriminability del 9 colores acromáticos (filas 01 a 09, columna de la k a la n)
 ¿Sont los 9 pasos discriminable? **Si/No**
 Si No: ¿Cuátos pasos discriminable? de los 9 grises son distinguibles.

Discriminability del 16 colores acromáticos (filas 10 a 27, columna de la k a la n)
 ¿Sont los 16 pasos discriminable? **Si/No**
 Si No: ¿Cuátos pasos discriminable? de los 16 grises son distinguibles.

Los artefactos, por favor especifique si está visible:

Comentarios acerca de la creación y el contenido de los archivos PDF:
 A veces "Suaviado de colores" es una configuración predeterminada.
 En esta caso los 9 pasos a menudo no son visibles y pueden ser contados como un paso.
 A veces "la optimización de PDF para la web" es una configuración predeterminada.
 Por ejemplo, esta opción puede reducir el 1080 colores en una página de 256 colores.

AS590-71 Parte del gráfico de prueba AS59 con 1080 colores; escalas de colores de 9 o 16 pasos; los datos en la columna (b-n): rgb

3-100110-L0 cmy6*

Formato de archivo de documentación, hardware y software para esta prueba:

Archivo PDF:
http://farbe.li.tu-berlin.de/AS59/AS59F0PX_CY3_1.PDF **underline: Si/No**

Archivo PS:
http://farbe.li.tu-berlin.de/AS59/AS59F0PX_CY3_1.PS **underline: Si/No**

Systema operativo informático usado:
 undio de Windows/Mac/Unix/otros y version:.....

Esta evaluación es para la salida: **subrayar: monitor/proyector de datos/impresora**
 El modelo de dispositivo, el controlador y la versión:.....

salida con archivos PDF/PS: **underline: archivos PDF/PS**

Para la salida de archivos PDF AS59F0PX_CY3_1.PDF
 transferencia de archivos PDF "download, copy" para dispositivo PDF.....
 o con el equipo del interpretación del sistema "Display-PDF":.....
 o con el software. e. g. Adobe-Reader/Acrobat y versi n:.....
 o con el software e. g. Ghostscript y versi n:.....

Para la salida de archivos PS AS59F0PX_CY3_1.PS
 transferencia de archivos PS "download, copy" para dispositivo PS.....
 o con el equipo del interpretación del sistema "Display-PS":.....
 o con el software e. g. Ghostscript y versi n:.....
 o con el software e. g. Mac-Yap y versi n:.....

Comentarios especiales: e. g. la salida del paisaje (L)

parte 3,

AS590-7dd: 01051



Form A: Gráfico AS59 según a gráfico 1 a DIN 33872-6
9x9 scales; 12 tonos; 16 equidistante L^* pasos de gris

Documentación de la visión de color propiedades de evaluadores para evaluación visual
 El evaluador tiene la visión del color **normal** según una prueba: **underline: Si/No**
 de acuerdo a la norma DIN 6160:1996 con Anomaloskop de Nagel **underline: Si/desconocido**
 o con la prueba de gráficos utilizando los puntos de color segun Ishihara **underline: Si/desconocido**
 o probado, por favor especificar: **underline: Si/desconocido**

Para la evaluación visual de la salida de muestra (monitor, proyector de datos)
 Oficina iluminación es la luz de día (nublado/north sky) **underline: Si/No**
Archivo PDF: http://farbe.li.tu-berlin.de/AS59/AS59F0PX_CY3_3.PDF **underline: Si/No**
Archivo PS: http://farbe.li.tu-berlin.de/AS59/AS59F0PX_CY3_3.PS **underline: Si/No**

fig. A7dd rango de contraste: (>F:0) (F:0) (E:0) (D:0) (C:0) (A:0) (9:0) (7:0) (5:0) (3:0) (<3:0)
 compare la salida de impresión estándar de ISO/IEC 15775 con rango F:0 **underline: Si/No**
*Observación: las oficinas de luz en el rango de contraste es a menudo:
 en la pantalla del: >F:0 y E:0 (monitor), D:0 y 3:0 (proyector de datos)*

Sólo para las especificaciones colorimétricas optional con salida de archivos PDF/PS
Archivo PDF: http://farbe.li.tu-berlin.de/AS59/AS59F0PX_CY3_3.PDF **underline: Si/No**
Archivo PS: http://farbe.li.tu-berlin.de/AS59/AS59F0PX_CY3_3.PS **underline: Si/No**
fig. A7dd **underline: Si/No**
fig. A7dd **underline: Si/No**

medición del color y especificación para:
 Iluminante normalizado CIE D65, 2 grado observador, CIE geometrica 45/0: **underline: Si/No**
 Si No, se dan otros parámetros:

Especificaciones colorimétricas para 17 paso de color: <http://farbe.li.tu-berlin.de/OE70/OE70L1NP.PDF>
 Intercambio de datos en el archivo CIELAB <http://farbe.li.tu-berlin.de/AS82/AS82L0NP.TXT> y transferencia del archivo PS AS82L0NP.PS (= .TXT) al archivo PDF AS82L0NP.PDF **underline: Si/No**
 Si No, por favor, describa otro método:

parte 4,

AS591-7dd: 01051



entrada: rgb/cmy0/000n/w set...
salida: ->rgbdd setrgbcolor

TUB matrícula: 20190301-ASS59/ASS59L0FA.TXT /.PS
aplicación para la medida de salida de display y de impresión
TUB material: code=thad4ta