

C

M

Y

O

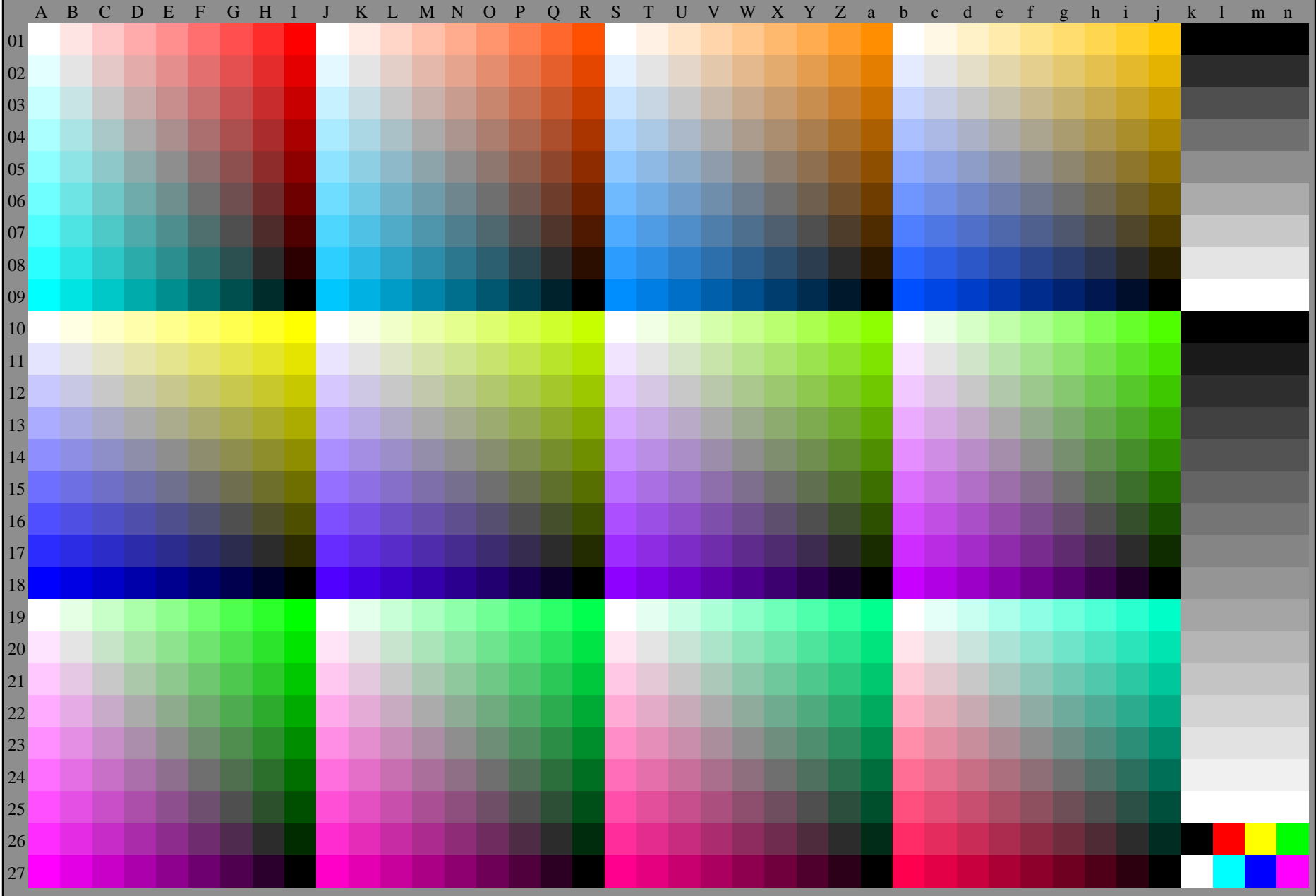
L

V

vea archivos semejantes: <http://farbe.li.tu-berlin.de/AS59/AS59.HTM>  
Información técnica: <http://farbe.li.tu-berlin.de/> o <http://farbe.li.tu-berlin.de/AE.HTM>

TUB matrícula: 20190301-AS59/AS59L0FA.TXT /.PS  
aplicación para la medida de salida de display y de impresión

TUB material: code=thad4ta



AS590-70 Gráfico de prueba AS59 con 1080 colores; escalas de colores de 9 o 16 pasos; los datos en la columna (A-n): **rgb + cmy0 (A-j + k26-n27), 000n (k), w (l), nnn0 (m), www (n)** 3-100000-L0 cmy6\*

Gráfico AS59 según a gráfico 1 a DIN 33872-6  
9x9 scales; 12 tonos; 16 equidistante L\* pasos de gris

entrada: *rgb/cmy0/000n/w set...*  
salida: *->rgb<sub>dd</sub> setrgbcolor*

