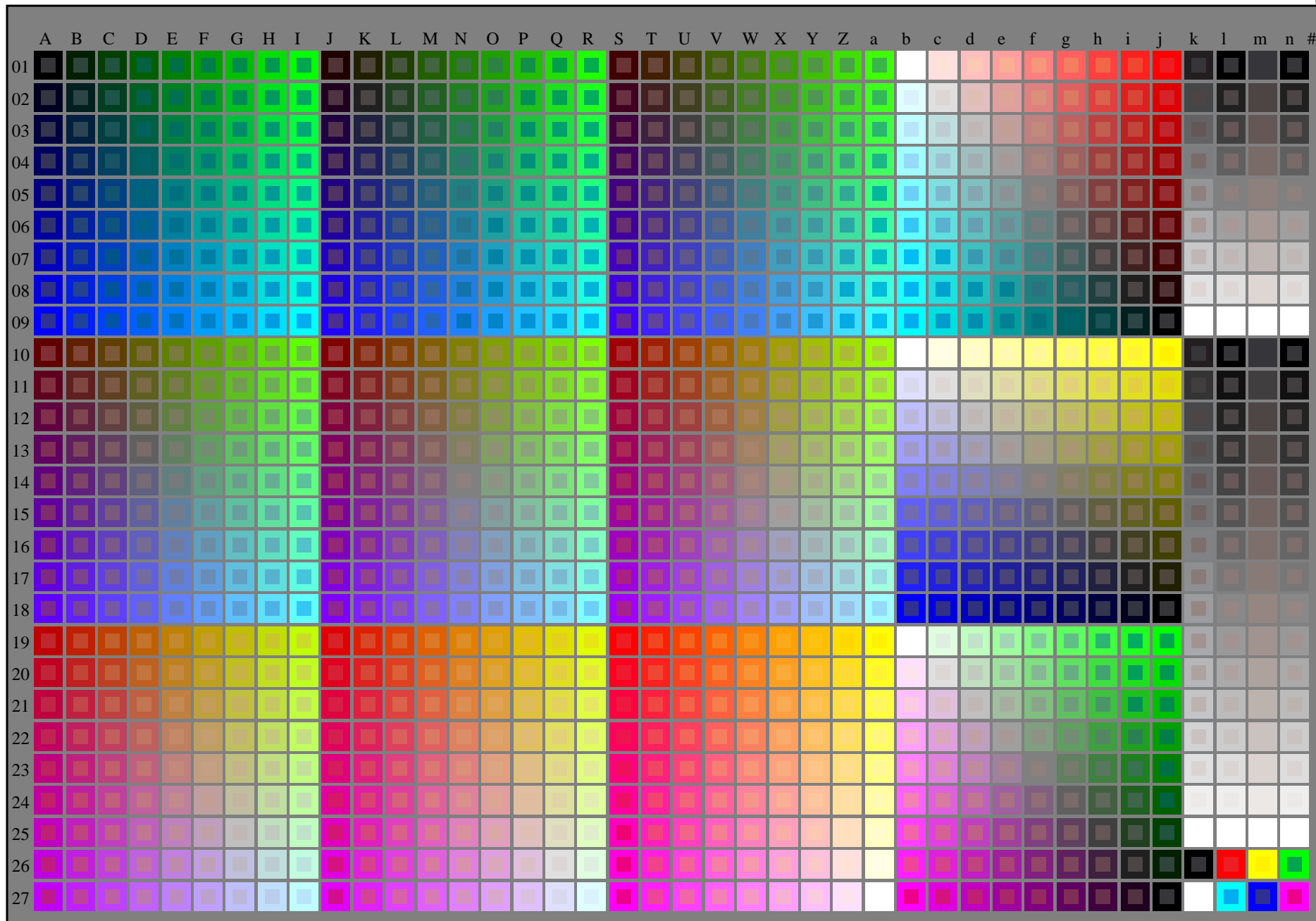


voir fichiers techniques: <http://farbe.li.tu-berlin.de/AS85/AS85.HTM>
informations techniques: <http://www.ps.bam.de> ou <http://130.149.60.45/~farbmetrik>

TUB enregistrement: 20160501-AS85/AS85L0NA.TXT /.PS
application pour la mesure des sorties sur imprimante photo

TUB matériel: code=rha4ta



3-003030-L0 cmyk6

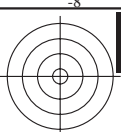
AS850-70N

Test chart G with 1080 colours; 9 or 16 step colour scales; data in column (A-n): $rgb + cmy0 (A_j + k26_n27), 000n (k), w (l), nnn0 (m), www (n)$

Graphique TUB-AS85; échantillon pour le test G, TUB GE20
1080 couleur de norme; image informatique
entrée : $rgb/cmyk \rightarrow rgb/cmyk$
sortie : aucun changement

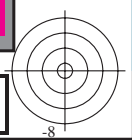
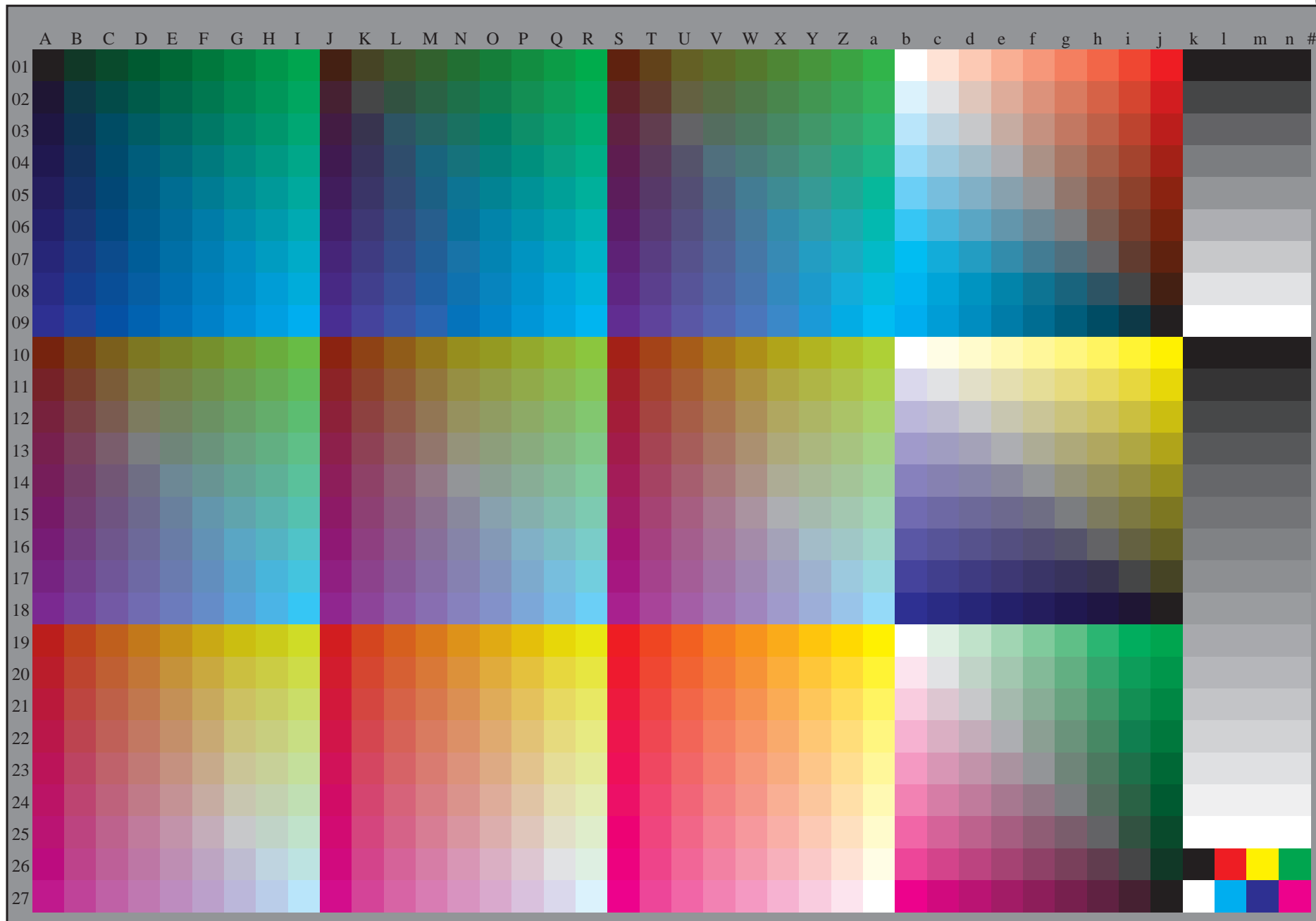
C M Y O L V

C M Y O L V



voir fichiers similaires: <http://farbe.li.tu-berlin.de/AS85/AS85.HTM>
informations techniques: <http://www.ps.bam.de> ou <http://130.149.60.45/~farbmetrik>

TUB enregistrement: 20160501-AS85/AS85L0NA.TXT /.PS TUB matériel: code=rh4ta
application pour la mesure des sorties sur imprimante photo, séparation rgb (CMYK)



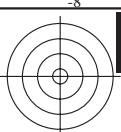
3-003130-L0 cmyn6

AS850-710

Test chart G with 1080 colours; 9 or 16 step colour scales; data in column (A-n):cmyn6 (A_n)

Graphique TUB-AS85; échantillon pour le test G, TUB GE20
1080 couleur de norme, 3D=0, de=0, RGB
entrée : rgb/cmyk -> rgb_d
sortie : transférer à rgb_d





voir fichiers similaires: <http://farbe.li.tu-berlin.de/AS85/AS85.HTM>
informations techniques: <http://www.ps.bam.de> ou <http://130.149.60.45/~farbmetrik>

TUB enregistrement: 20160501-AS85/AS85L0NA.TXT /.PS TUB matériel: code=rh4ta
application pour la mesure des sorties sur imprimante photo, séparation rgb (CMYK)

