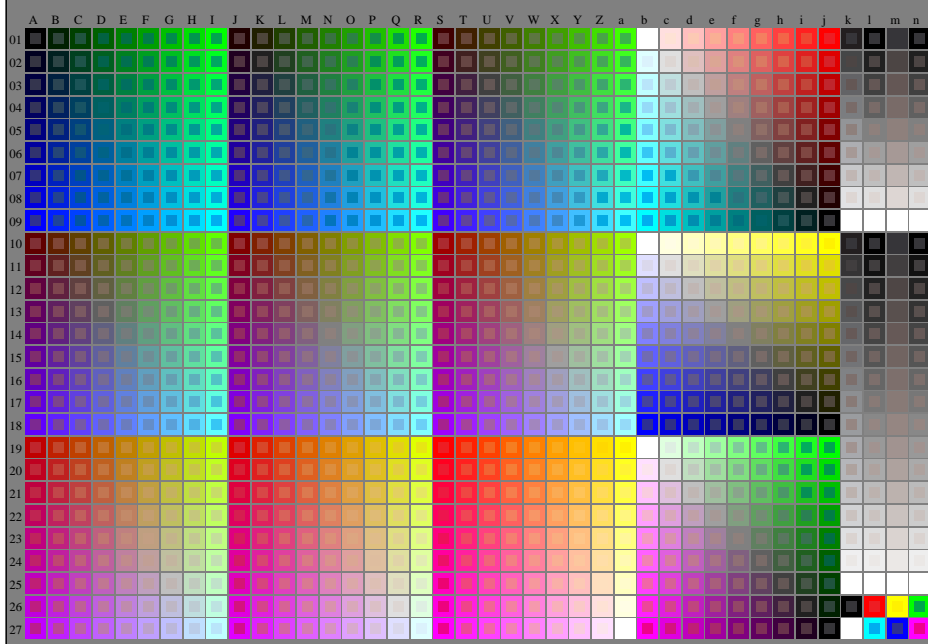


voir fichiers similaires: <http://farbe.li.tu-berlin.de/AS86/AS86.HTM>
informations techniques: <http://www.ps.bam.de> ou <http://130.149.60.45/~farbmetrik>



TUB enregistrement: 20160501-AS86/AS86L0N1.TXT/.PS
application pour la mesure des sorties sur imprimante photo

TUB materiel: code=rhata

3-003030-L0 cmyk6

AS860-70N

Test chart G with 1080 colours; 9 or 16 step colour scales; data in column (A-n): $rgb + cmyk(A_j + k26, n27), 000n(k), w(l), nnn0(m), www(n)$

Graphique TUB-AS86; échantillon pour le test G, TUB GE2
1080 couleur de norme; image informatique
entrée : $rgb/cmyk \rightarrow rgb/cmyk$
sortie : aucun changement

