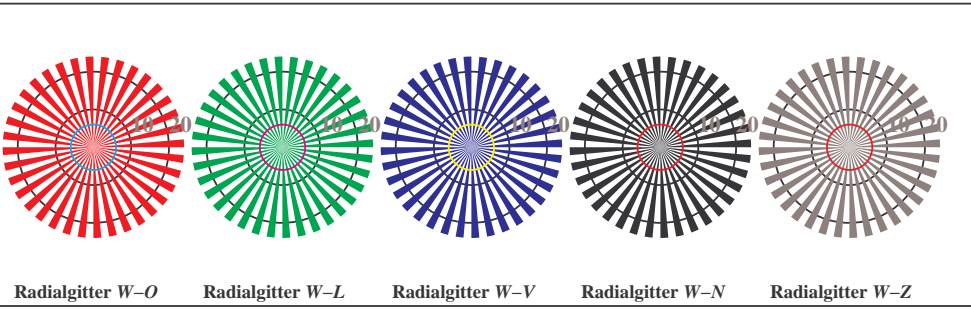




Eg020-3, Bild B1: Blumenmotiv, 14 CIE-Prüffarben, 16 Graustufen (nf); PS-Operatoren *settransfer*, 3 *colorimage*

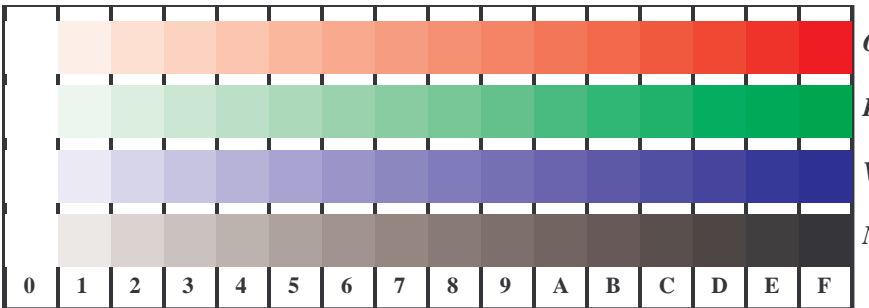


Eg020-5, Bild D2: Radialgitter W-O, W-L, W-V, W-N, W-Z; PS-Operator *olv* setrgbcolor*



Eg020-7, Bild D3: 14 CIE-Prüffarben sowie 2 + 16 Graustufen; PS-Operator *olv* setrgbcolor*

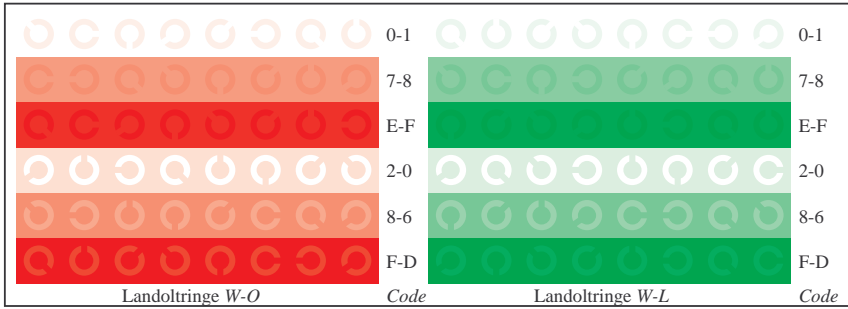
Eg02; Prüfvorlage von ISO/IEC 15775, ISO/IEC TR 24705
 Fig. D1 bis D7 ähnlich Prüfvorlage 4, *olv**-Interpretation



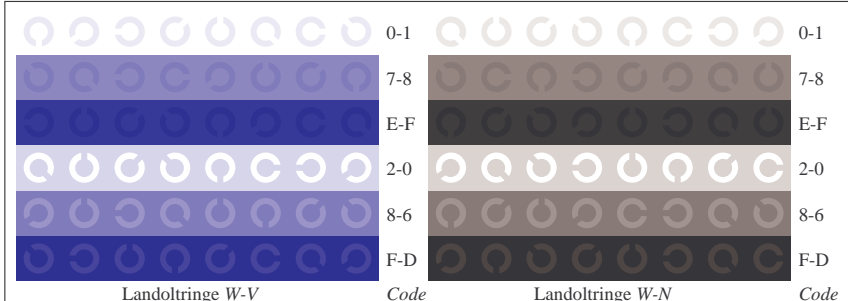
Eg021-1, Bild D4: 16 gleichabständige Stufen W-O, W-L, W-V, W-N; PS-Operator *olv* setrgbcolor*

+-: ○ ○ ○ ○ ○	lmno ○ ○ ○ ○ ○	pqrs ○ ○ ○ ○ ○	tuvw ○ ○ ○ ○ ○
xyz; ○ ○ ○ ○ ○	hijk ○ ○ ○ ○ ○	lmno ○ ○ ○ ○ ○	hijk ○ ○ ○ ○ ○
tuvw ○ ○ ○ ○ ○	defg ○ ○ ○ ○ ○	lmno ○ ○ ○ ○ ○	hijk ○ ○ ○ ○ ○
pqrs ○ ○ ○ ○ ○	!abc ○ ○ ○ ○ ○	lmno ○ ○ ○ ○ ○	hijk ○ ○ ○ ○ ○
lmno ○ ○ ○ ○ ○	+-: ○ ○ ○ ○ ○	lmno ○ ○ ○ ○ ○	hijk ○ ○ ○ ○ ○
hijk ○ ○ ○ ○ ○	xyz; ○ ○ ○ ○ ○	lmno ○ ○ ○ ○ ○	hijk ○ ○ ○ ○ ○
defg ○ ○ ○ ○ ○	tuvw ○ ○ ○ ○ ○	lmno ○ ○ ○ ○ ○	hijk ○ ○ ○ ○ ○
!abc ○ ○ ○ ○ ○	pqrs ○ ○ ○ ○ ○	lmno ○ ○ ○ ○ ○	hijk ○ ○ ○ ○ ○
10 N O L V Z	8 N O L V Z	6 N O L V Z	4 N O L V Z

Eg021-3, Bild D5: Schrift und Landoltringe N, O, L, V, Z; PS-Operator *olv* setrgbcolor*



Eg021-5, Bild D6: Landoltringe W-O, W-L; PS-Operator *olv* setrgbcolor*



Eg021-7, Bild D7: Landoltringe W-V, W-N; PS-Operator *olv* setrgbcolor*

Eingabe: *rgb->olv* setrgbcolor*
 Ausgabe: *olv*->cmy0* setcmyk*

Siehe ähnliche Dateien: <http://www.ps.bam.de/Eg02/>; [http://www.ps.bam.de/Version 2.1, io=1,1, Colspx=0](http://www.ps.bam.de/Version%202.1,%20io=1,1,Colspx=0)
 Technische Information: <http://www.ps.bam.de>