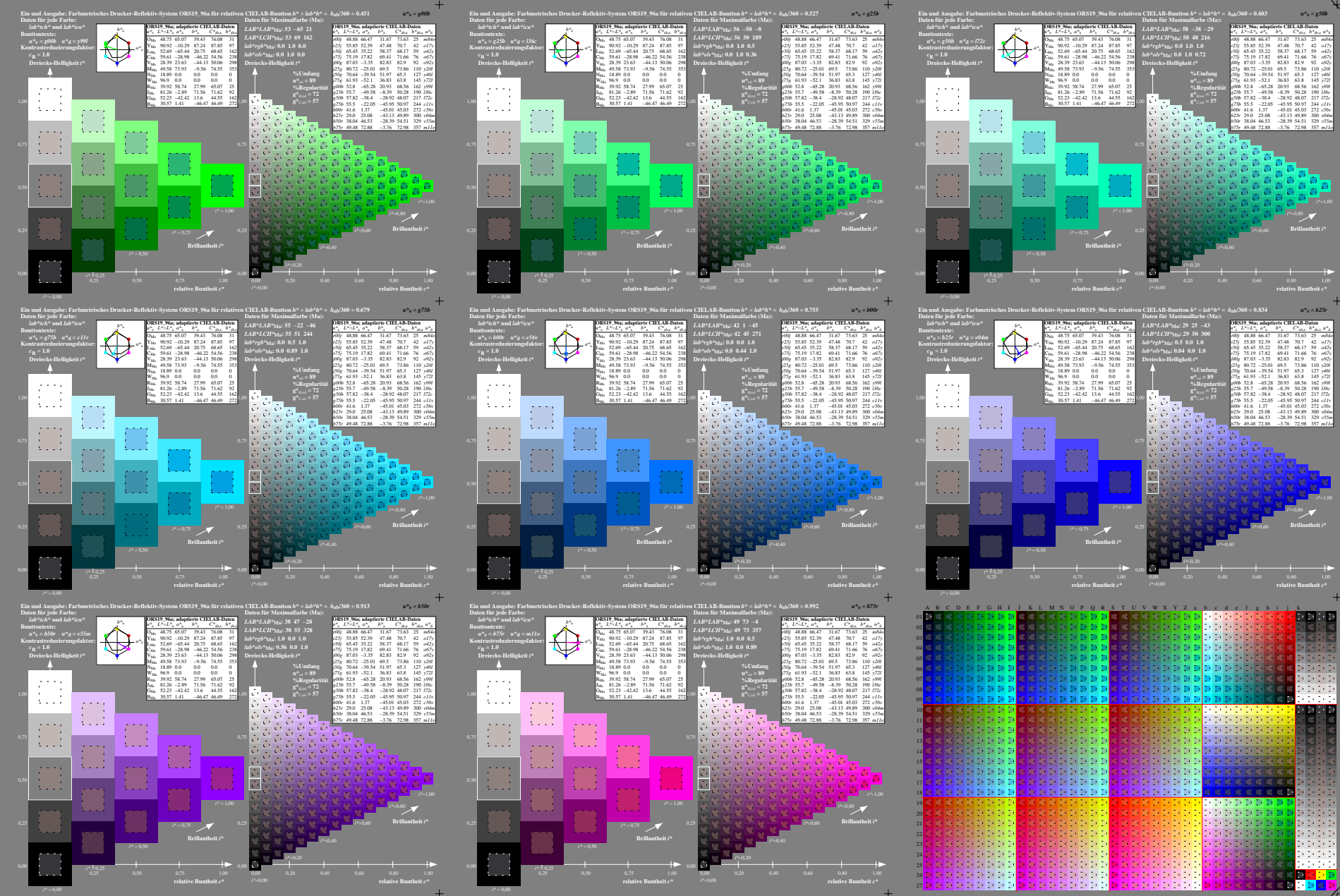


Siehe ähnliche Dateien: <http://www.ps.bam.de/Eg29/>; [www.ps.bam.de/Eg.HTM](http://www.ps.bam.de/Eg.HTM)  
Technische Information: <http://www.ps.bam.de> Version 2.1, io=1,1, ColSpX=1



BAM-Registrierung: 20080901-Eg29/10L/L29G00NP.PS/.PDF BAM-Material: Code=rhattr  
Anwendung für Beurteilung und Messung von Drucker- oder Monitorsystemen

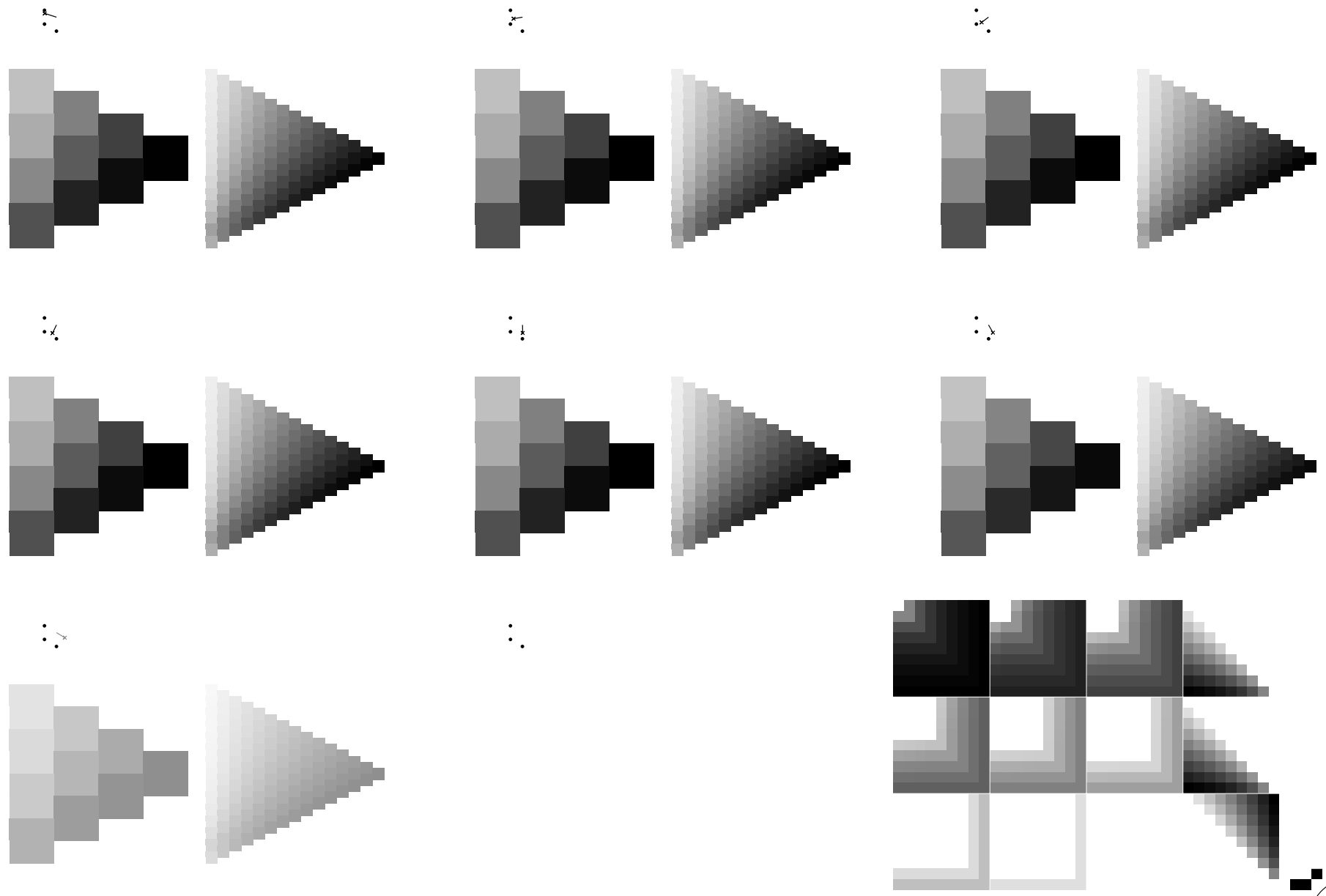
Siehe ähnliche Dateien: <http://www.ps.bam.de/Eg29/>; [www.ps.bam.de/Eg29/10L/L29G00NP.PS/.PDF](http://www.ps.bam.de/Eg29/10L/L29G00NP.PS/.PDF) BAM-Material: Code=rhaffra  
 Technische Information: <http://www.ps.bam.de> Version 2.1, io=1,1, ColSpX=1

BAM-Registrierung: 20080901-Eg29/10L/L29G00NP.PS/.PDF BAM-Material: Code=rhaffra  
 Anwendung für Beurteilung und Messung von Drucker- oder Monitorsystemen

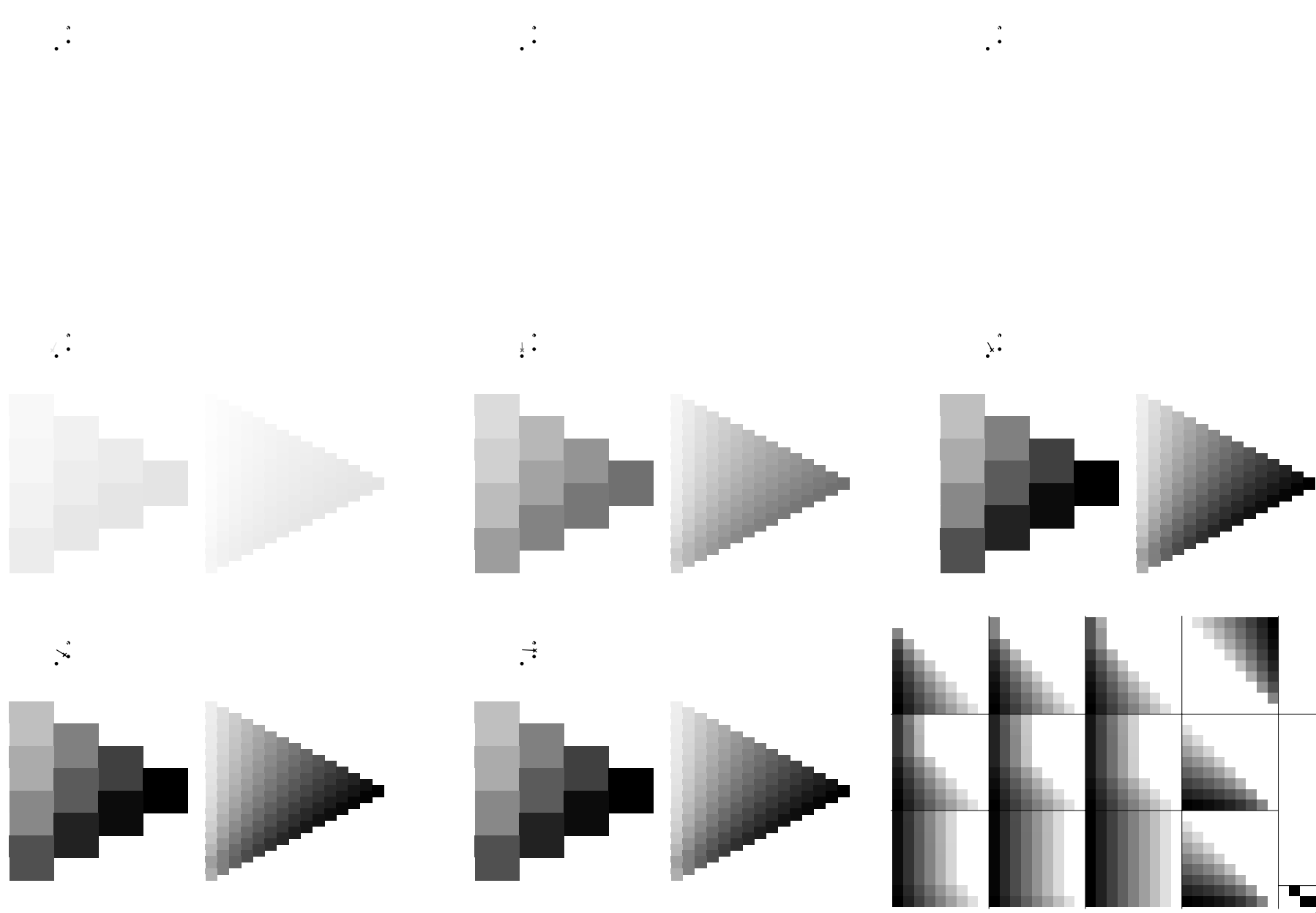


BAM-Registrierung: 20080901-Eg29/10L/L29G00NP.PS/.PDF BAM-Material: Code=rhaktta  
Anwendung für Beurteilung und Messung von Drucker- oder Monitorsystemen

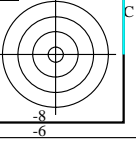
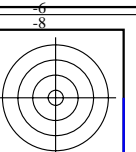
www.ps.bam.de/Eg29/10L/L29G00NP.PS/.PDF; ORS19\_96a; Transfer und Ausgabe  
N: Keine Ausgabe-Linearisierung (OL) in Datei (F), Startup (S), Gerät (D); Separation: cmy



Siehe ähnliche Dateien: <http://www.ps.bam.de/Eg29/>; [www.ps.bam.de/Eg.HTM](http://www.ps.bam.de/Eg.HTM)  
Technische Information: [http://www.ps.bam.de/Version 2.1, io=1,1, ColSpx=1](http://www.ps.bam.de/Version%202.1,io=1,1,ColSpx=1)

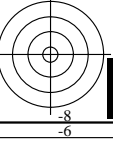
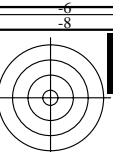
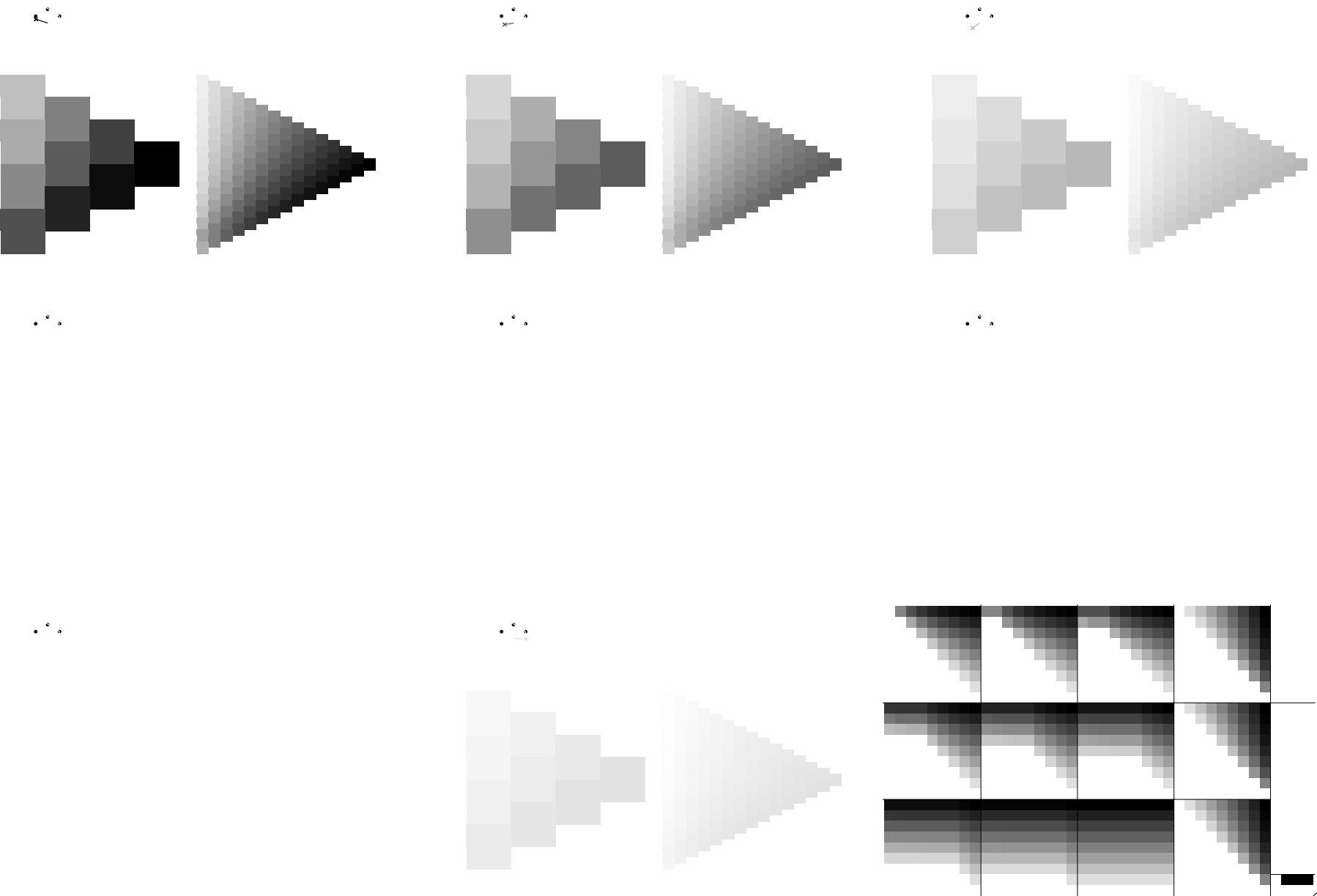


Siehe ähnliche Dateien: <http://www.ps.bam.de/Eg29/>; [www.ps.bam.de/Eg.HTM](http://www.ps.bam.de/Eg.HTM)  
Technische Information: [http://www.ps.bam.de/Version 2.1, io=1,1, ColSpx=1](http://www.ps.bam.de/Version%202.1,io=1,1,ColSpx=1)



www.ps.bam.de/Eg29/10L/L29G00NP.PS/.PDF; ORS19\_96a; Transfer und Ausgabe  
N: Keine Ausgabe-Linearisierung (OL) in Datei (F), Startup (S), Gerät (D); Separation: **cmyn**

BAM-Prüfvorlage Eg29; Farbmeterik-Systeme, Seite 5/6  
D65: Farbreihen, 4 Separationen für 16 Bunttöne *g00b* bis *b75r* Ausgabe:  $\rightarrow$  *cmyn6\* setcmykcolor*



Siehe ähnliche Dateien: <http://www.ps.bam.de/Eg29/>; [www.ps.bam.de/Eg29/10L/L29G00NP.PS/.PDF](http://www.ps.bam.de/Eg29/10L/L29G00NP.PS/.PDF) BAM-Material: Code=rhattr

BAM-Registrierung: 20080901-Eg29/10L/L29G00NP.PS/.PDF BAM-Material: Code=rhattr  
 Anwendung für Beurteilung und Messung von Drucker- oder Monitorsystemen

