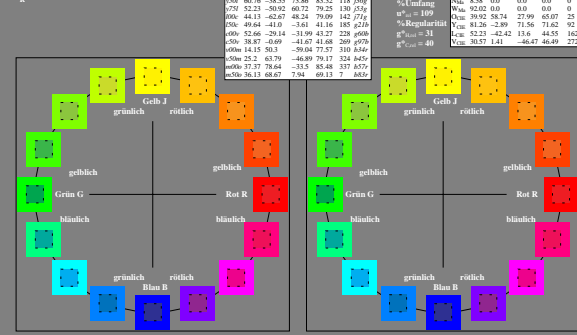
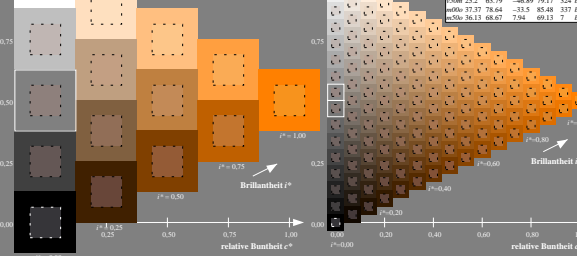


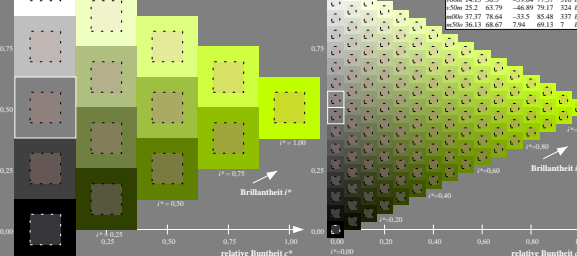
Ein und Ausgabe: Farbmetrisches Drucker-Reflexiv-System FR509_92a
 Daten für jede Farbe:
 $a^* = 0.00$, $b^* = 0.00$, $L^* = 100.00$
 Geräte-Braunwert:
 $a^* = 16$, $b^* = 11$, $L^* = 39$
 Kontrastreduzierungs-faktor:
 $c^* = 1.0$



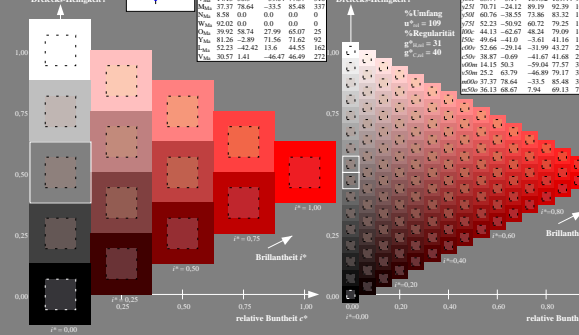
Ein und Ausgabe: Farbmetrisches Drucker-Reflexiv-System FR509_92a für relatives CIE-LAB-Braunwert $b^* = \text{lab}^*b^*$ $b_{50}/50 = 0.179$ $a^*g = a50y$
 Daten für jede Farbe:
 $a^* = 0.00$, $b^* = 0.00$, $L^* = 100.00$
 Geräte-Braunwert:
 $a^* = 16$, $b^* = 11$, $L^* = 39$
 Kontrastreduzierungs-faktor:
 $c^* = 1.0$



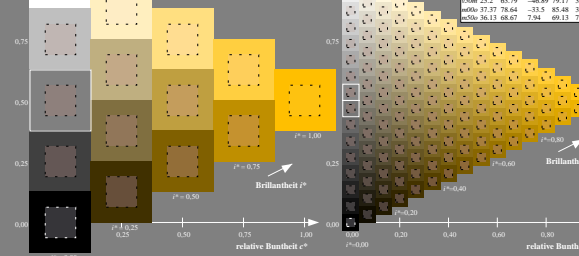
Ein und Ausgabe: Farbmetrisches Drucker-Reflexiv-System FR509_92a für relatives CIE-LAB-Braunwert $b^* = \text{lab}^*b^*$ $b_{50}/50 = 0.292$ $a^*g = a2M$
 Daten für jede Farbe:
 $a^* = 0.00$, $b^* = 0.00$, $L^* = 100.00$
 Geräte-Braunwert:
 $a^* = 16$, $b^* = 11$, $L^* = 39$
 Kontrastreduzierungs-faktor:
 $c^* = 1.0$



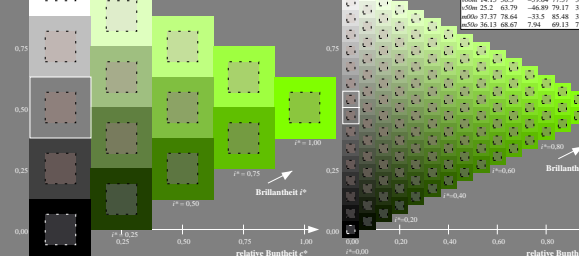
Ein und Ausgabe: Farbmetrisches Drucker-Reflexiv-System FR509_92a für relatives CIE-LAB-Braunwert $b^* = \text{lab}^*b^*$ $b_{50}/50 = 0.401$ $a^*g = a0b0$
 Daten für jede Farbe:
 $a^* = 0.00$, $b^* = 0.00$, $L^* = 100.00$
 Geräte-Braunwert:
 $a^* = 16$, $b^* = 11$, $L^* = 39$
 Kontrastreduzierungs-faktor:
 $c^* = 1.0$



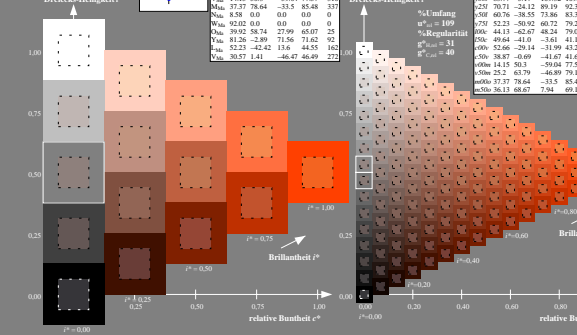
Ein und Ausgabe: Farbmetrisches Drucker-Reflexiv-System FR509_92a für relatives CIE-LAB-Braunwert $b^* = \text{lab}^*b^*$ $b_{50}/50 = 0.518$ $a^*g = a7S$
 Daten für jede Farbe:
 $a^* = 0.00$, $b^* = 0.00$, $L^* = 100.00$
 Geräte-Braunwert:
 $a^* = 16$, $b^* = 11$, $L^* = 39$
 Kontrastreduzierungs-faktor:
 $c^* = 1.0$



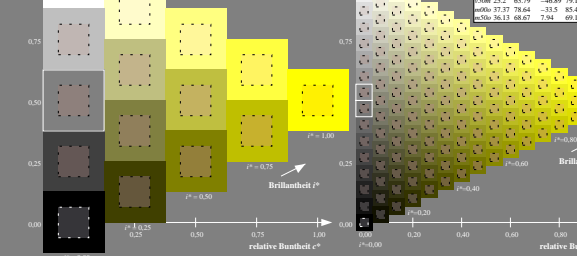
Ein und Ausgabe: Farbmetrisches Drucker-Reflexiv-System FR509_92a für relatives CIE-LAB-Braunwert $b^* = \text{lab}^*b^*$ $b_{50}/50 = 0.637$ $a^*g = a50$
 Daten für jede Farbe:
 $a^* = 0.00$, $b^* = 0.00$, $L^* = 100.00$
 Geräte-Braunwert:
 $a^* = 16$, $b^* = 11$, $L^* = 39$
 Kontrastreduzierungs-faktor:
 $c^* = 1.0$



Ein und Ausgabe: Farbmetrisches Drucker-Reflexiv-System FR509_92a für relatives CIE-LAB-Braunwert $b^* = \text{lab}^*b^*$ $b_{50}/50 = 0.814$ $a^*g = a25y$
 Daten für jede Farbe:
 $a^* = 0.00$, $b^* = 0.00$, $L^* = 100.00$
 Geräte-Braunwert:
 $a^* = 16$, $b^* = 11$, $L^* = 39$
 Kontrastreduzierungs-faktor:
 $c^* = 1.0$



Ein und Ausgabe: Farbmetrisches Drucker-Reflexiv-System FR509_92a für relatives CIE-LAB-Braunwert $b^* = \text{lab}^*b^*$ $b_{50}/50 = 0.928$ $a^*g = a700$
 Daten für jede Farbe:
 $a^* = 0.00$, $b^* = 0.00$, $L^* = 100.00$
 Geräte-Braunwert:
 $a^* = 16$, $b^* = 11$, $L^* = 39$
 Kontrastreduzierungs-faktor:
 $c^* = 1.0$



Ein und Ausgabe: Farbmetrisches Drucker-Reflexiv-System FR509_92a für relatives CIE-LAB-Braunwert $b^* = \text{lab}^*b^*$ $b_{50}/50 = 0.961$ $a^*g = a7S$
 Daten für jede Farbe:
 $a^* = 0.00$, $b^* = 0.00$, $L^* = 100.00$
 Geräte-Braunwert:
 $a^* = 16$, $b^* = 11$, $L^* = 39$
 Kontrastreduzierungs-faktor:
 $c^* = 1.0$

