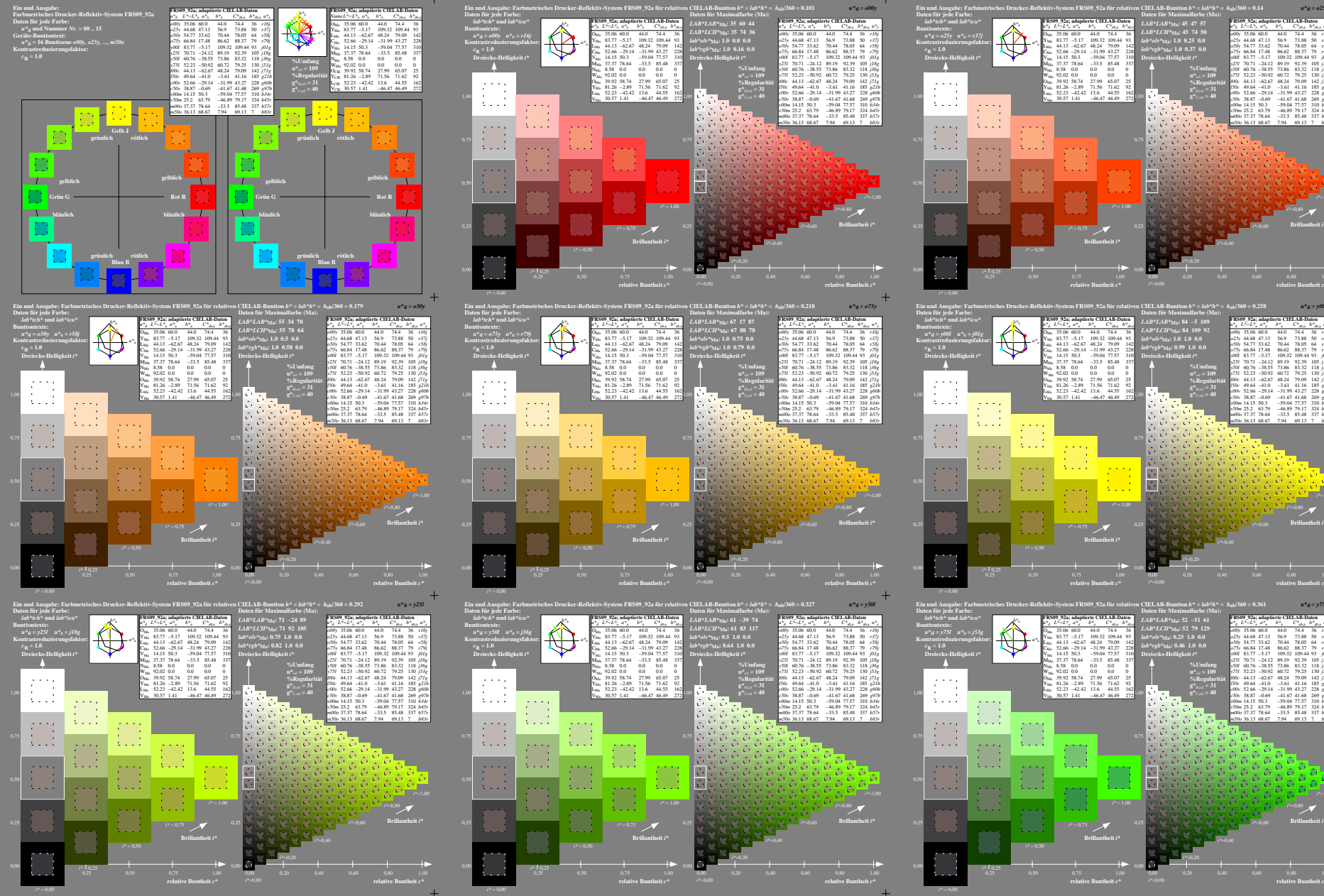


Siehe ähnliche Dateien: <http://www.ps.bam.de/Eg56/>; www.ps.bam.de/Eg.HTM
Technische Information: <http://www.ps.bam.de> Version 2.1, io=1,1, ColSpX=0

BAM-Registrierung: 20080901-Eg56/10L/L56G00NA.PS/.TXT BAM-Material: Code=rhattr
Anwendung für Beurteilung und Messung von Drucker- oder Monitorsystemen



Siehe ähnliche Dateien: <http://www.ps.bam.de/Eg56/>; www.ps.bam.de/Eg.HTM
Technische Information: <http://www.ps.bam.de> Version 2.1, io=1,1, ColSpX=0

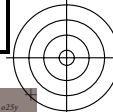
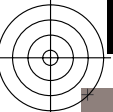
BAM-Registrierung: 20080901-Eg56/10L/L56G00NA.PS/.TXT BAM-Material: Code=rhafia
Anwendung für Beurteilung und Messung von Drucker- oder Monitorsystemen



Sichere ähnliche Dateien: http://www.ps.bam.de/Eg56/; www.ps.bam.de/Eg.HTM
 Technische Information: http://www.ps.bam.de Version 2.1, io=1,1, ColSpX=0

BAM-Registrierung: 20080901-Eg56/10L/L56G00NA.PS/.TXT BAM-Material: Code=rhattr
 Anwendung für Beurteilung und Messung von Drucker- oder Monitorsystemen





Siehe ähnliche Dateien: <http://www.ps.bam.de/Eg56/>; [www.ps.bam.de/Version 2.1, io=1,1, ColSp=0](http://www.ps.bam.de/Version%202.1,%20io=1,1,%20ColSp=0)

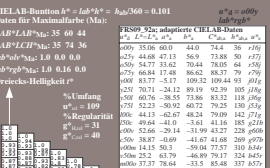
BAM-Registrierung: 20080901-Eg56/10L/L56G00NA.PS/.TXT BAM-Material: Code=rhattr
 Anwendung für Beurteilung und Messung von Drucker- oder Monitorsystemen

Ein und Ausgabe: Farbmetrisches Drucker-Reflexions-System FRS09_92a
 Daten für jede Farbe:
 w*₀ und w*₁₀₀: 1.0, 1.0
 Geräte-Bunttonwerte:
 w*₀ = 0.00, w*₁₀₀ = 1.0
 Kontraststärkungsfaktor:
 c_k = 1.0

| FRS09_92a adaptierte CIE-LAB-Daten | | FRS09_92a adaptierte CIE-LAB-Daten | |
|------------------------------------|-------|------------------------------------|------------------|
| L* | a* | b* | h* _{ab} |
| 39.12 | 34.26 | 47.89 | 104.41 |
| 50.87 | 51.27 | 109.32 | 104.94 |
| 65.43 | 62.67 | 84.24 | 79.09 |
| 81.14 | 82.47 | 51.94 | 51.27 |
| 90.50 | 92.82 | 31.46 | 45.55 |
| 95.06 | 97.06 | 16.19 | 39.92 |
| 97.06 | 98.44 | 8.44 | 35.18 |
| 97.92 | 98.74 | 4.55 | 32.80 |
| 98.14 | 98.87 | 2.45 | 31.46 |
| 98.31 | 98.94 | 1.36 | 30.69 |
| 98.41 | 98.98 | 0.79 | 30.28 |
| 98.46 | 99.00 | 0.45 | 30.07 |
| 98.48 | 99.00 | 0.28 | 30.00 |
| 98.48 | 99.00 | 0.16 | 29.99 |
| 98.48 | 99.00 | 0.08 | 29.99 |
| 98.48 | 99.00 | 0.04 | 29.99 |
| 98.48 | 99.00 | 0.02 | 29.99 |
| 98.48 | 99.00 | 0.01 | 29.99 |
| 98.48 | 99.00 | 0.00 | 29.99 |

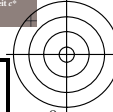
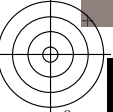
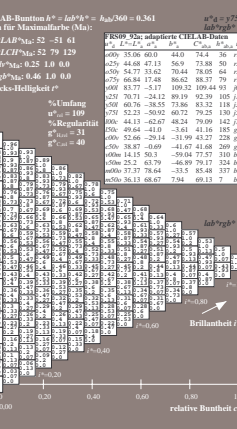
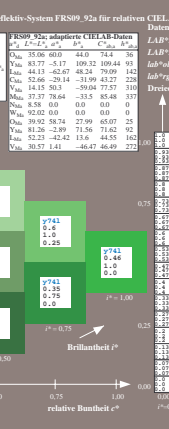
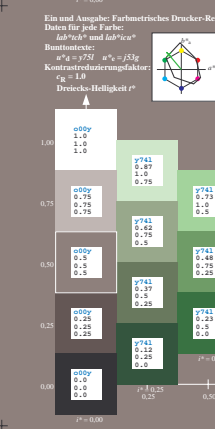
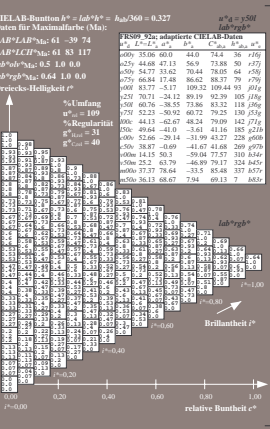
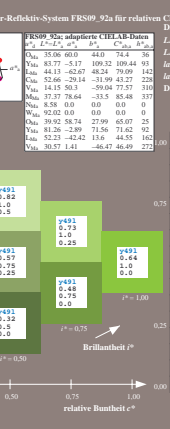
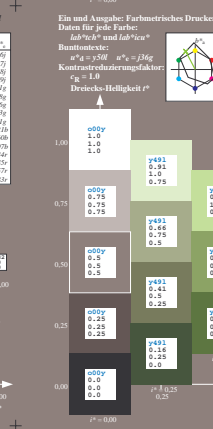
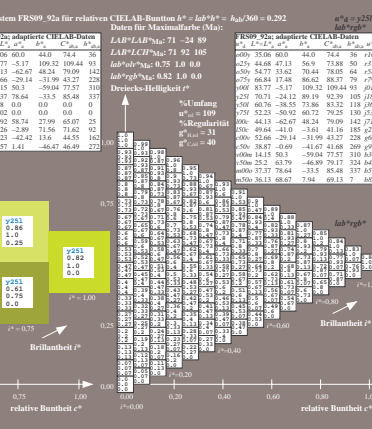
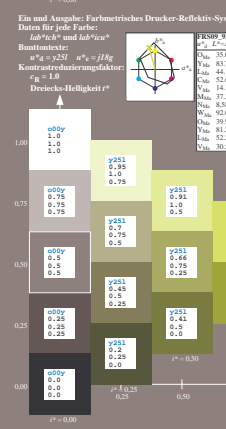
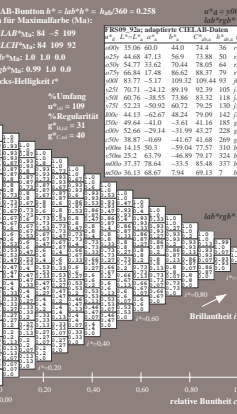
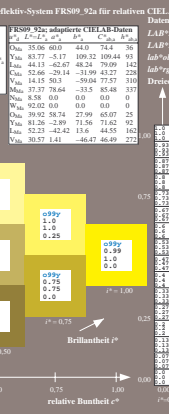
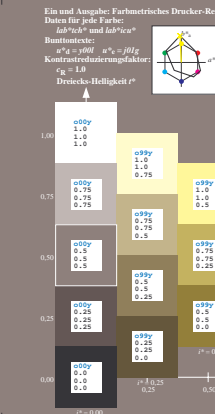
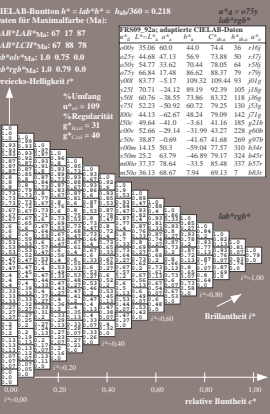
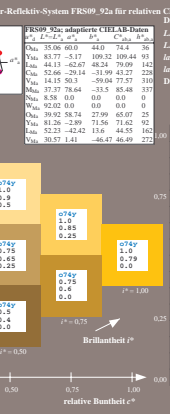
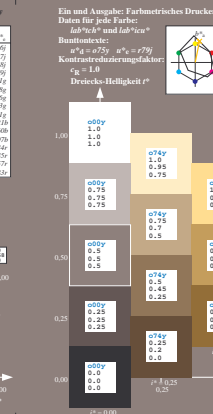
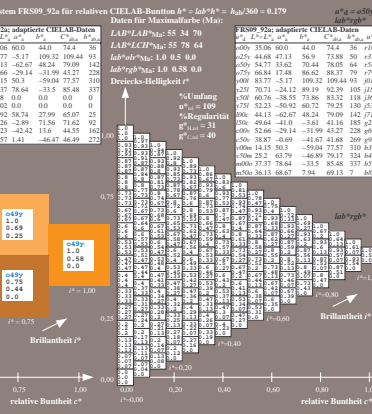
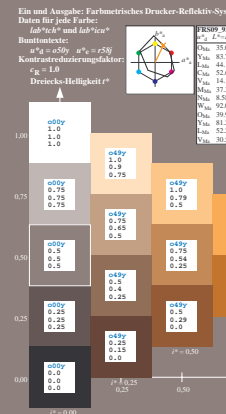
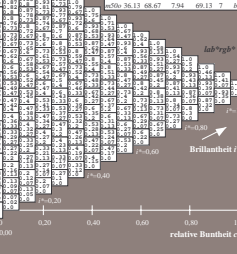
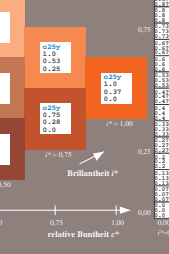
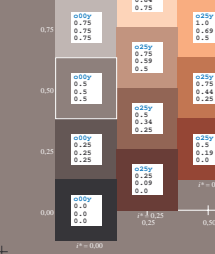
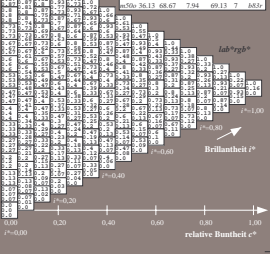
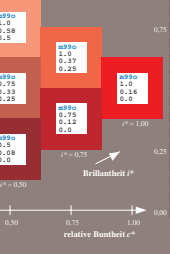
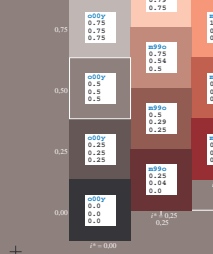
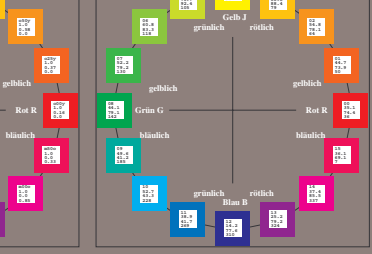
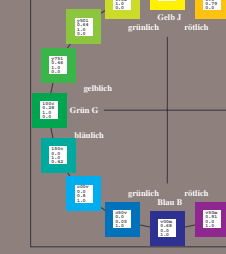
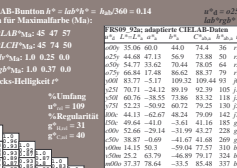
Ein und Ausgabe: Farbmetrisches Drucker-Reflexions-System FRS09_92a für relatives CIE-LAB-Buntton $w^* = lab^*a^* = lab^*b^*$ $a_{92}/360 = 0.101$
 Daten für jede Farbe:
 w*₀ und w*₁₀₀: 1.0, 1.0
 Geräte-Bunttonwerte:
 w*₀ = 0.00, w*₁₀₀ = 1.0
 Kontraststärkungsfaktor:
 c_k = 1.0

| FRS09_92a adaptierte CIE-LAB-Daten | | FRS09_92a adaptierte CIE-LAB-Daten | |
|------------------------------------|-------|------------------------------------|------------------|
| L* | a* | b* | h* _{ab} |
| 39.12 | 34.26 | 47.89 | 104.41 |
| 50.87 | 51.27 | 109.32 | 104.94 |
| 65.43 | 62.67 | 84.24 | 79.09 |
| 81.14 | 82.47 | 51.94 | 51.27 |
| 90.50 | 92.82 | 31.46 | 45.55 |
| 95.06 | 97.06 | 16.19 | 39.92 |
| 97.06 | 98.44 | 8.44 | 35.18 |
| 97.92 | 98.74 | 4.55 | 32.80 |
| 98.14 | 98.87 | 2.45 | 31.46 |
| 98.31 | 98.94 | 1.36 | 30.69 |
| 98.41 | 98.98 | 0.79 | 30.28 |
| 98.46 | 99.00 | 0.45 | 30.07 |
| 98.48 | 99.00 | 0.28 | 30.00 |
| 98.48 | 99.00 | 0.16 | 29.99 |
| 98.48 | 99.00 | 0.08 | 29.99 |
| 98.48 | 99.00 | 0.02 | 29.99 |
| 98.48 | 99.00 | 0.01 | 29.99 |
| 98.48 | 99.00 | 0.00 | 29.99 |



Ein und Ausgabe: Farbmetrisches Drucker-Reflexions-System FRS09_92a für relatives CIE-LAB-Buntton $w^* = lab^*a^* = lab^*b^*$ $a_{92}/360 = 0.14$
 Daten für jede Farbe:
 w*₀ und w*₁₀₀: 1.0, 1.0
 Geräte-Bunttonwerte:
 w*₀ = 0.00, w*₁₀₀ = 1.0
 Kontraststärkungsfaktor:
 c_k = 1.0

| FRS09_92a adaptierte CIE-LAB-Daten | | FRS09_92a adaptierte CIE-LAB-Daten | |
|------------------------------------|-------|------------------------------------|------------------|
| L* | a* | b* | h* _{ab} |
| 39.12 | 34.26 | 47.89 | 104.41 |
| 50.87 | 51.27 | 109.32 | 104.94 |
| 65.43 | 62.67 | 84.24 | 79.09 |
| 81.14 | 82.47 | 51.94 | 51.27 |
| 90.50 | 92.82 | 31.46 | 45.55 |
| 95.06 | 97.06 | 16.19 | 39.92 |
| 97.06 | 98.44 | 8.44 | 35.18 |
| 97.92 | 98.74 | 4.55 | 32.80 |
| 98.14 | 98.87 | 2.45 | 31.46 |
| 98.31 | 98.94 | 1.36 | 30.69 |
| 98.41 | 98.98 | 0.79 | 30.28 |
| 98.46 | 99.00 | 0.45 | 30.07 |
| 98.48 | 99.00 | 0.28 | 30.00 |
| 98.48 | 99.00 | 0.16 | 29.99 |
| 98.48 | 99.00 | 0.08 | 29.99 |
| 98.48 | 99.00 | 0.02 | 29.99 |
| 98.48 | 99.00 | 0.01 | 29.99 |
| 98.48 | 99.00 | 0.00 | 29.99 |



Siehe ähnliche Dateien: <http://www.ps.bam.de/Eg56/>; www.ps.bam.de/Eg56/WWW
Technische Information: <http://www.ps.bam.de> Version 2.1, io=1,1, ColSpX=0

BAM-Registrierung: 20080901-Eg56/10L/L56G00NA.PS/.TXT BAM-Material: Code=rhattr
Anwendung für Beurteilung und Messung von Drucker- oder Monitorsystemen



Siehe ähnliche Dateien: <http://www.ps.bam.de/Eg56/>; www.ps.bam.de/Eg56/HTM
Technische Information: <http://www.ps.bam.de> Version 2.1, io=1,1, ColSpX=0

BAM-Registrierung: 20080901-Eg56/10L/L56G00NA.PS/.TXT BAM-Material: Code=rhattr
Anwendung für Beurteilung und Messung von Drucker- oder Monitorsystemen



Siehe ähnliche Dateien: <http://www.ps.bam.de/Eg56/>; www.ps.bam.de/Eg.HTM
Technische Information: <http://www.ps.bam.de> Version 2.1, io=1,1, ColSpX=0

BAM-Registrierung: 20080901-Eg56/10L/L56G00NA.PS/.TXT BAM-Material: Code=rhattr
Anwendung für Beurteilung und Messung von Drucker- oder Monitorsystemen



Siehe ähnliche Dateien: <http://www.ps.bam.de/Eg56/>; www.ps.bam.de Version 2.1, io=1,1, ColSpX=0

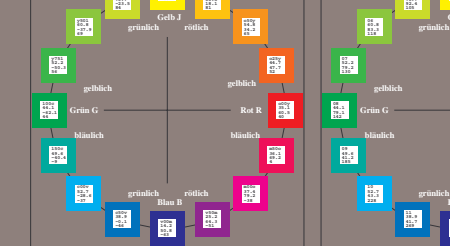
BAM-Registrierung: 20080901-Eg56/10L/L56G00NA.PS/.TXT BAM-Material: Code=rhattr
 Anwendung für Beurteilung und Messung von Drucker- oder Monitorsystemen



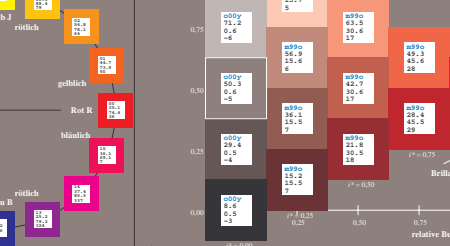
Siehe ähnliche Dateien: <http://www.ps.bam.de/Eg56/>; [www.ps.bam.de/Version 2.1, io=1,1, ColSp=0](http://www.ps.bam.de/Version%202.1,%20io=1,1,%20ColSp=0)

BAM-Registrierung: 20080901-Eg56/10L/L56G00NA.PS/.TXT BAM-Material: Code=rhattr
 Anwendung für Beurteilung und Messung von Drucker- oder Monitorsystemen

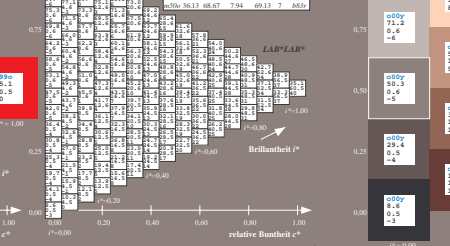
Ein und Ausgabe: Farbmetrisches Drucker-Reflexions-System FRS09_92a
 Daten für jede Farbe:
 $w^* = 0.09$, $x^* = 0.00$, $y^* = 0.15$
 Geräte-Buntpunkt:
 $m^* = 16$ Bunttöne $o00y, c25y, \dots, m50y$
 Kontrastreduzierfaktor:
 $c_k = 1.0$



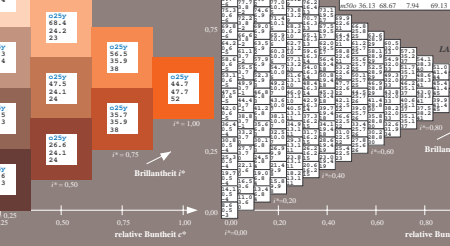
Ein und Ausgabe: Farbmetrisches Drucker-Reflexions-System FRS09_92a für relatives CIE-LAB-Buntpunkt $L^* = lab^*a^*b^*$ $a_{90}/360 = 0.101$
 Daten für Maximalfarbe (Ma):
 $w^* = 0.09$, $x^* = 0.00$, $y^* = 0.15$
 Kontrastreduzierfaktor:
 $c_k = 1.0$



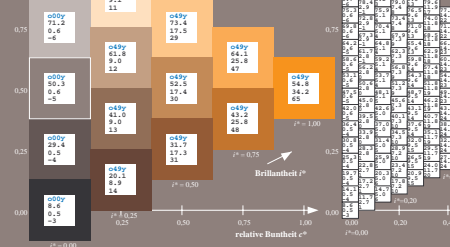
Ein und Ausgabe: Farbmetrisches Drucker-Reflexions-System FRS09_92a für relatives CIE-LAB-Buntpunkt $L^* = lab^*a^*b^*$ $a_{90}/360 = 0.14$
 Daten für Maximalfarbe (Ma):
 $w^* = 0.25$, $x^* = 0.00$, $y^* = 0.37$
 Kontrastreduzierfaktor:
 $c_k = 1.0$



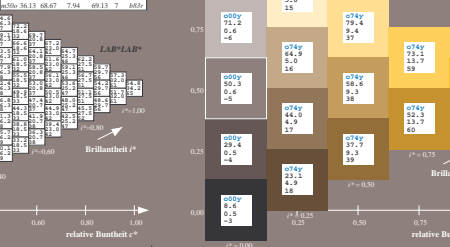
Ein und Ausgabe: Farbmetrisches Drucker-Reflexions-System FRS09_92a für relatives CIE-LAB-Buntpunkt $L^* = lab^*a^*b^*$ $a_{90}/360 = 0.179$
 Daten für Maximalfarbe (Ma):
 $w^* = 0.09$, $x^* = 0.00$, $y^* = 0.15$
 Kontrastreduzierfaktor:
 $c_k = 1.0$



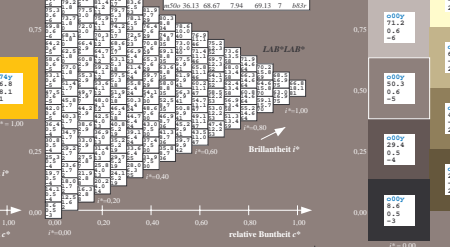
Ein und Ausgabe: Farbmetrisches Drucker-Reflexions-System FRS09_92a für relatives CIE-LAB-Buntpunkt $L^* = lab^*a^*b^*$ $a_{90}/360 = 0.179$
 Daten für Maximalfarbe (Ma):
 $w^* = 0.09$, $x^* = 0.00$, $y^* = 0.15$
 Kontrastreduzierfaktor:
 $c_k = 1.0$



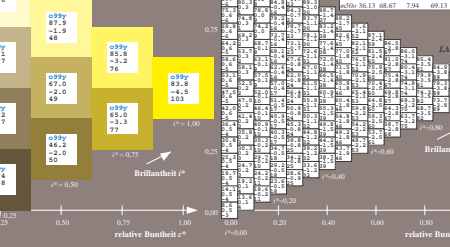
Ein und Ausgabe: Farbmetrisches Drucker-Reflexions-System FRS09_92a für relatives CIE-LAB-Buntpunkt $L^* = lab^*a^*b^*$ $a_{90}/360 = 0.218$
 Daten für Maximalfarbe (Ma):
 $w^* = 0.25$, $x^* = 0.00$, $y^* = 0.37$
 Kontrastreduzierfaktor:
 $c_k = 1.0$



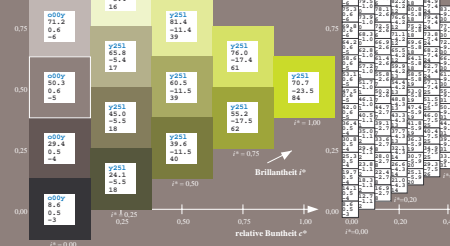
Ein und Ausgabe: Farbmetrisches Drucker-Reflexions-System FRS09_92a für relatives CIE-LAB-Buntpunkt $L^* = lab^*a^*b^*$ $a_{90}/360 = 0.218$
 Daten für Maximalfarbe (Ma):
 $w^* = 0.25$, $x^* = 0.00$, $y^* = 0.37$
 Kontrastreduzierfaktor:
 $c_k = 1.0$



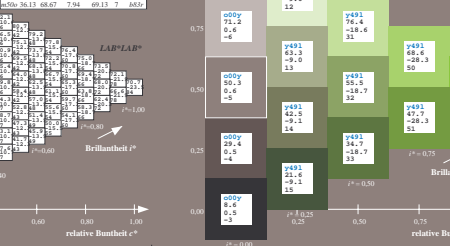
Ein und Ausgabe: Farbmetrisches Drucker-Reflexions-System FRS09_92a für relatives CIE-LAB-Buntpunkt $L^* = lab^*a^*b^*$ $a_{90}/360 = 0.258$
 Daten für Maximalfarbe (Ma):
 $w^* = 0.09$, $x^* = 0.00$, $y^* = 0.15$
 Kontrastreduzierfaktor:
 $c_k = 1.0$



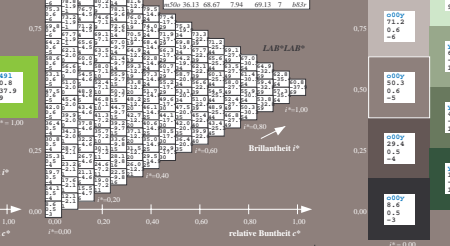
Ein und Ausgabe: Farbmetrisches Drucker-Reflexions-System FRS09_92a für relatives CIE-LAB-Buntpunkt $L^* = lab^*a^*b^*$ $a_{90}/360 = 0.292$
 Daten für Maximalfarbe (Ma):
 $w^* = 0.25$, $x^* = 0.00$, $y^* = 0.37$
 Kontrastreduzierfaktor:
 $c_k = 1.0$



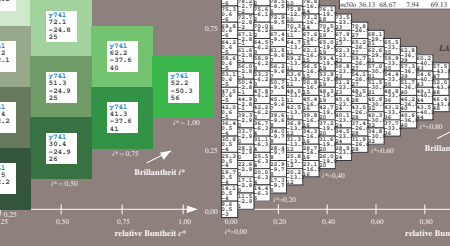
Ein und Ausgabe: Farbmetrisches Drucker-Reflexions-System FRS09_92a für relatives CIE-LAB-Buntpunkt $L^* = lab^*a^*b^*$ $a_{90}/360 = 0.327$
 Daten für Maximalfarbe (Ma):
 $w^* = 0.09$, $x^* = 0.00$, $y^* = 0.15$
 Kontrastreduzierfaktor:
 $c_k = 1.0$



Ein und Ausgabe: Farbmetrisches Drucker-Reflexions-System FRS09_92a für relatives CIE-LAB-Buntpunkt $L^* = lab^*a^*b^*$ $a_{90}/360 = 0.327$
 Daten für Maximalfarbe (Ma):
 $w^* = 0.25$, $x^* = 0.00$, $y^* = 0.37$
 Kontrastreduzierfaktor:
 $c_k = 1.0$



Ein und Ausgabe: Farbmetrisches Drucker-Reflexions-System FRS09_92a für relatives CIE-LAB-Buntpunkt $L^* = lab^*a^*b^*$ $a_{90}/360 = 0.361$
 Daten für Maximalfarbe (Ma):
 $w^* = 0.09$, $x^* = 0.00$, $y^* = 0.15$
 Kontrastreduzierfaktor:
 $c_k = 1.0$



Siehe ähnliche Dateien: <http://www.ps.bam.de/Eg56/>; www.ps.bam.de/Version_2.1_io=1.1_ColSpX=0

BAM-Registrierung: 20080901-Eg56/10L/L56G00NA.PS/.TXT BAM-Material: Code=rhattr
Anwendung für Beurteilung und Messung von Drucker- oder Monitorsystemen



Siehe ähnliche Dateien: <http://www.ps.bam.de/Eg56/>; [www.ps.bam.de/Version 2.1, io=1,1, Colspx=0](http://www.ps.bam.de/Version2.1,io=1,1,Colspx=0)

BAM-Registrierung: 20080901-Eg56/10L/L56G00NA.PS/.TXT BAM-Material: Code=rhattr
Anwendung für Beurteilung und Messung von Drucker- oder Monitorsystemen

Ein und Ausgabe: Farbmetrisches Drucker-Reflexions-System FRS09_92a
Daten für jede Farbe:
Bunttöne: $w^* = 0.00$, $a^* = 0.00$, $b^* = 0.00$
Geräte-Bunttöne:
 $w^* = 16$ Bunttöne a^*_{000} , a^*_{25} , ..., a^*_{150}
Kontraststeigerungsfaktor:
 $c^* = 1.0$

FRS09_92a adaptierte CIELAB-Daten

| L^* | a^* | b^* |
|-------|-------|--------|
| 39.12 | 13.06 | 34.26 |
| 48.52 | 18.11 | 48.55 |
| 55.56 | 24.49 | 64.38 |
| 60.82 | 31.41 | 80.29 |
| 64.42 | 38.29 | 96.18 |
| 66.58 | 45.08 | 112.02 |
| 67.34 | 51.78 | 127.78 |
| 66.74 | 58.39 | 143.33 |
| 63.77 | 64.91 | 158.75 |
| 58.44 | 71.28 | 173.91 |
| 50.87 | 77.44 | 188.81 |
| 40.90 | 83.31 | 203.41 |
| 29.37 | 88.87 | 217.69 |
| 16.19 | 94.11 | 231.61 |
| 2.24 | 98.99 | 245.13 |

FRS09_92a adaptierte CIELAB-Daten

| L^* | a^* | b^* |
|-------|-------|--------|
| 39.12 | 13.06 | 34.26 |
| 48.52 | 18.11 | 48.55 |
| 55.56 | 24.49 | 64.38 |
| 60.82 | 31.41 | 80.29 |
| 64.42 | 38.29 | 96.18 |
| 66.58 | 45.08 | 112.02 |
| 67.34 | 51.78 | 127.78 |
| 66.74 | 58.39 | 143.33 |
| 63.77 | 64.91 | 158.75 |
| 58.44 | 71.28 | 173.91 |
| 50.87 | 77.44 | 188.81 |
| 40.90 | 83.31 | 203.41 |
| 29.37 | 88.87 | 217.69 |
| 16.19 | 94.11 | 231.61 |
| 2.24 | 98.99 | 245.13 |

Ein und Ausgabe: Farbmetrisches Drucker-Reflexions-System FRS09_92a für relatives CIELAB-Buntton $a^* = lab^*a^*$, $a^*_{000}/a^*_{150} = 0.101$
Daten für Maximalfarbe (Ma):
Bunttöne: $w^* = 0.00$, $a^* = 0.00$, $b^* = 0.00$
Geräte-Bunttöne:
 $w^* = 16$ Bunttöne a^*_{000} , a^*_{25} , ..., a^*_{150}
Kontraststeigerungsfaktor:
 $c^* = 1.0$

FRS09_92a adaptierte CIELAB-Daten

| L^* | a^* | b^* |
|-------|-------|--------|
| 39.12 | 13.06 | 34.26 |
| 48.52 | 18.11 | 48.55 |
| 55.56 | 24.49 | 64.38 |
| 60.82 | 31.41 | 80.29 |
| 64.42 | 38.29 | 96.18 |
| 66.58 | 45.08 | 112.02 |
| 67.34 | 51.78 | 127.78 |
| 66.74 | 58.39 | 143.33 |
| 63.77 | 64.91 | 158.75 |
| 58.44 | 71.28 | 173.91 |
| 50.87 | 77.44 | 188.81 |
| 40.90 | 83.31 | 203.41 |
| 29.37 | 88.87 | 217.69 |
| 16.19 | 94.11 | 231.61 |
| 2.24 | 98.99 | 245.13 |

FRS09_92a adaptierte CIELAB-Daten

| L^* | a^* | b^* |
|-------|-------|--------|
| 39.12 | 13.06 | 34.26 |
| 48.52 | 18.11 | 48.55 |
| 55.56 | 24.49 | 64.38 |
| 60.82 | 31.41 | 80.29 |
| 64.42 | 38.29 | 96.18 |
| 66.58 | 45.08 | 112.02 |
| 67.34 | 51.78 | 127.78 |
| 66.74 | 58.39 | 143.33 |
| 63.77 | 64.91 | 158.75 |
| 58.44 | 71.28 | 173.91 |
| 50.87 | 77.44 | 188.81 |
| 40.90 | 83.31 | 203.41 |
| 29.37 | 88.87 | 217.69 |
| 16.19 | 94.11 | 231.61 |
| 2.24 | 98.99 | 245.13 |

Ein und Ausgabe: Farbmetrisches Drucker-Reflexions-System FRS09_92a für relatives CIELAB-Buntton $a^* = lab^*a^*$, $a^*_{000}/a^*_{150} = 0.14$
Daten für Maximalfarbe (Ma):
Bunttöne: $w^* = 0.00$, $a^* = 0.00$, $b^* = 0.00$
Geräte-Bunttöne:
 $w^* = 16$ Bunttöne a^*_{000} , a^*_{25} , ..., a^*_{150}
Kontraststeigerungsfaktor:
 $c^* = 1.0$

FRS09_92a adaptierte CIELAB-Daten

| L^* | a^* | b^* |
|-------|-------|--------|
| 39.12 | 13.06 | 34.26 |
| 48.52 | 18.11 | 48.55 |
| 55.56 | 24.49 | 64.38 |
| 60.82 | 31.41 | 80.29 |
| 64.42 | 38.29 | 96.18 |
| 66.58 | 45.08 | 112.02 |
| 67.34 | 51.78 | 127.78 |
| 66.74 | 58.39 | 143.33 |
| 63.77 | 64.91 | 158.75 |
| 58.44 | 71.28 | 173.91 |
| 50.87 | 77.44 | 188.81 |
| 40.90 | 83.31 | 203.41 |
| 29.37 | 88.87 | 217.69 |
| 16.19 | 94.11 | 231.61 |
| 2.24 | 98.99 | 245.13 |

FRS09_92a adaptierte CIELAB-Daten

| L^* | a^* | b^* |
|-------|-------|--------|
| 39.12 | 13.06 | 34.26 |
| 48.52 | 18.11 | 48.55 |
| 55.56 | 24.49 | 64.38 |
| 60.82 | 31.41 | 80.29 |
| 64.42 | 38.29 | 96.18 |
| 66.58 | 45.08 | 112.02 |
| 67.34 | 51.78 | 127.78 |
| 66.74 | 58.39 | 143.33 |
| 63.77 | 64.91 | 158.75 |
| 58.44 | 71.28 | 173.91 |
| 50.87 | 77.44 | 188.81 |
| 40.90 | 83.31 | 203.41 |
| 29.37 | 88.87 | 217.69 |
| 16.19 | 94.11 | 231.61 |
| 2.24 | 98.99 | 245.13 |

