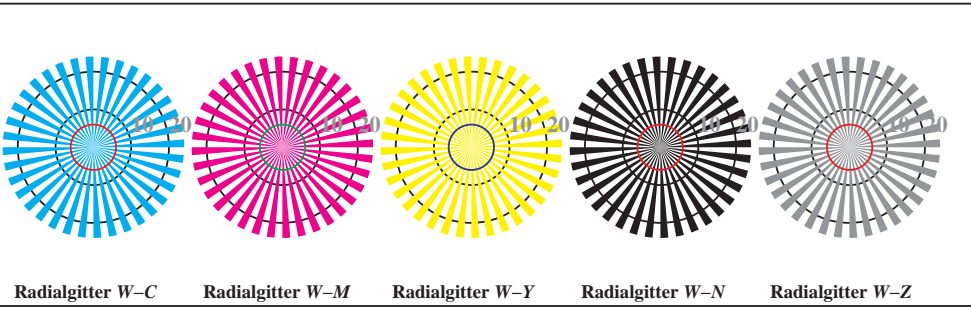


Siehe ähnliche Dateien: <http://www.ps.bam.de/Fg00/>; [www.ps.bam.de/Version 2.1, io=1,1, Colspx=1](http://www.ps.bam.de/Version%202.1,%20io=1,1,%20Colspx=1)
 Technische Information: <http://www.ps.bam.de>

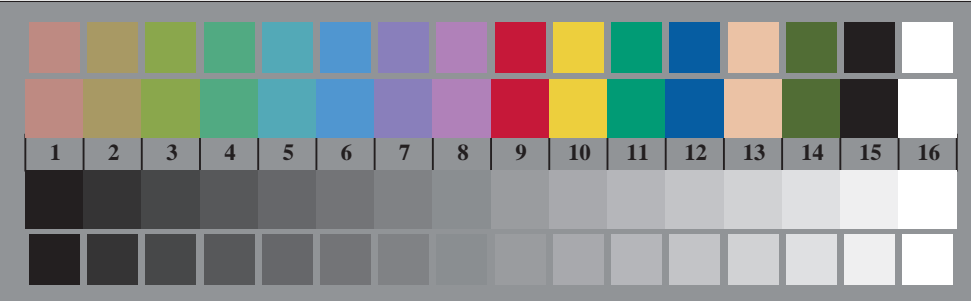
BAM-Registrierung: 20080901-Fg00/10L/L00G00NP.PS/ .PDF BAM-Material: Code=rh4ta
 Anwendung für Beurteilung und Messung von Drucker- oder Monitorsystemen



Fg000-3, Bild B1: Blumenmotiv, 14 CIE-Prüffarben, 16 Graustufen (sf); PS-Operatoren *settransfer*, *4 colorimage*

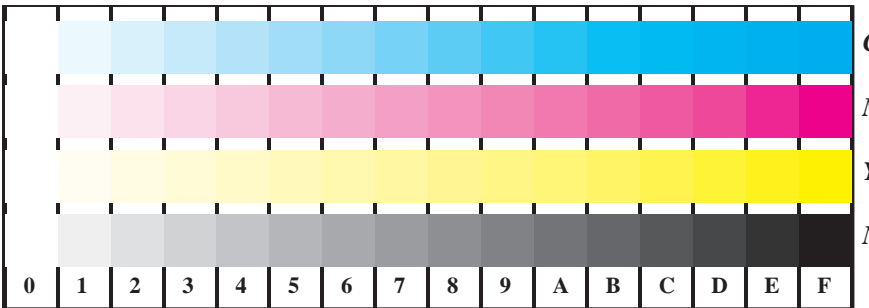


Fg000-5, Bild B2: Radialgitter W-C, W-M, W-Y, W-N, W-Z; PS-Operator *olv* setrgbcolor*



Fg000-7, Bild B3: 14 CIE-Prüffarben sowie 2 + 16 Graustufen; PS-Operator *olv* setrgbcolor*

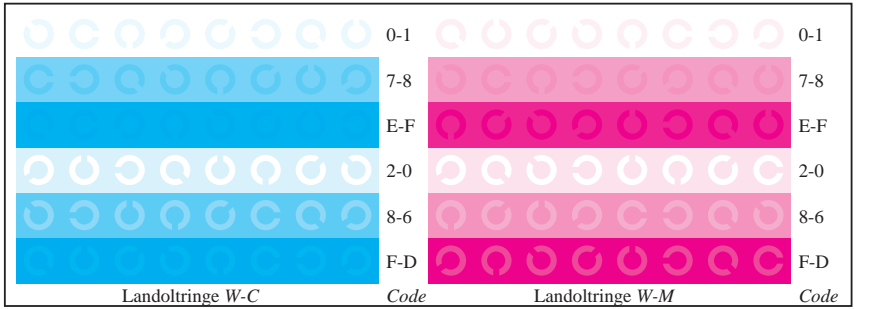
Fg00; Prüfvorlage von ISO/IEC 15775, ISO/IEC TR 24705
 Fig. B1 bis B7 ähnlich Prüfvorlage 2, *olv**-Interpretation



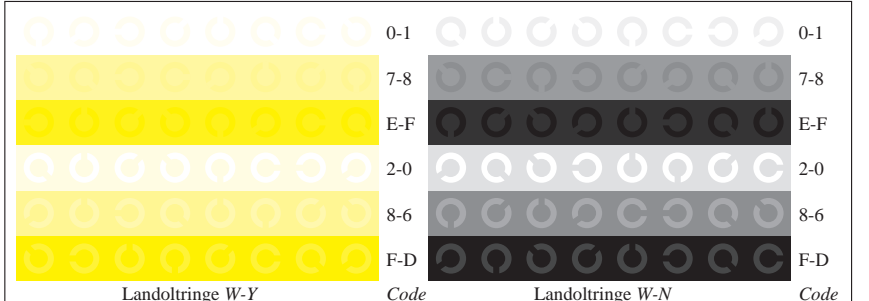
Fg001-1, Bild B4: 16 gleichabständige Stufen W-C, W-M, W-Y, W-N; PS-Operator *olv* setrgbcolor*



Fg001-3, Bild B5: Schrift und Landoltringe N, C, M, Y, Z; PS-Operator *olv* setrgbcolor*



Fg001-5, Bild B6: Landoltringe W-C, W-M; PS-Operator *olv* setrgbcolor*



Fg001-7, Bild B7: Landoltringe W-Y, W-N; PS-Operator *olv* setrgbcolor*

Eingabe: *rgb*->*olv* setrgbcolor*
 Ausgabe: *olv**->*cmyn6* setcmyk*

