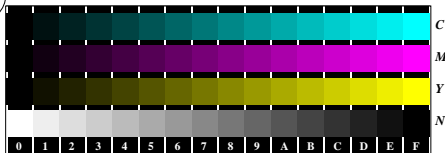


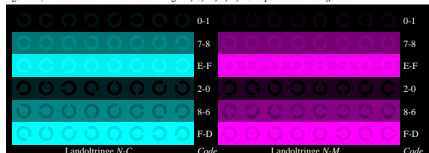
Siehe ähnliche Dateien: <http://www.ps.bam.de/Fg01/>; [http://www.ps.bam.de/Version 2.1,10-1.1,Col5px=1](http://www.ps.bam.de/Version2.1,10-1.1,Col5px=1)



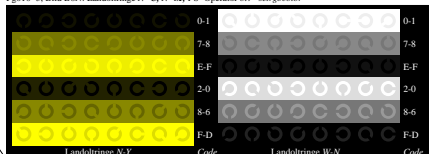
Fg010-1, Bild B4N: 16 gleichabständige Stufen N-C, N-M, N-Y, W-N; PS-Operator olv* setrgbcolor



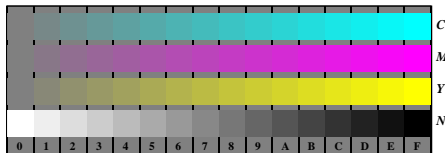
Fg010-3, Bild B5N: Schrift und Landoltringe W, C, M, Y, Z; PS-Operator olv* setrgbcolor



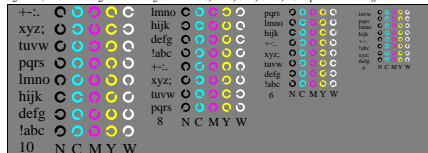
Fg010-5, Bild B6N: Landoltringe N-C, N-M; PS-Operator olv* setrgbcolor



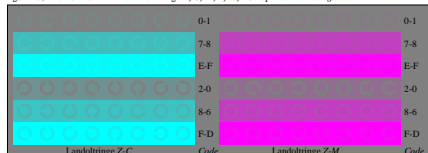
Fg010-7, Bild B7N: Landoltringe N-Y, W-N; PS-Operator olv* setrgbcolor



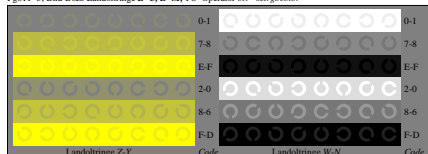
Fg011-1, Bild B4Z: 16 gleichabständige Stufen Z-C, Z-M, Z-Y, W-N; PS-Operator olv* setrgbcolor



Fg011-3, Bild B5Z: Schrift und Landoltringe N, C, M, Y, W; PS-Operator olv* setrgbcolor



Fg011-5, Bild B6Z: Landoltringe Z-C, Z-M; PS-Operator olv* setrgbcolor



Fg011-7, Bild B7Z: Landoltringe Z-Y, W-N; PS-Operator olv* setrgbcolor

Fg01: Prüfvorlage von ISO/IEC 15775, ISO/IEC TR 24705
 Fig. B4 bis B7 ähnlich Prüfvorlage 2, olv*-Interpretation

Eingabe: rgb->olv* setrgbcolor
 Ausgabe: keine Eingabeänderung

BAM-Registrierung: 20080901-Fg01/L01G00N1.PS/.TXT
 Anwendung für Beurteilung und Messung von Drucker- oder Monitorsystemen
 BAM-Material-Code=thadta