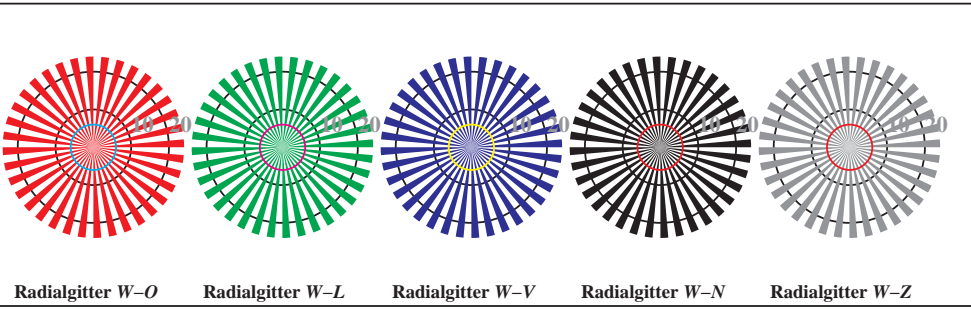


Siehe ähnliche Dateien: <http://www.ps.bam.de/Fg02/>; [www.ps.bam.de/Version 2.1, io=1,1, Colspx=1](http://www.ps.bam.de/Version%202.1,%20io=1,1,Colspx=1)
 Technische Information: <http://www.ps.bam.de>

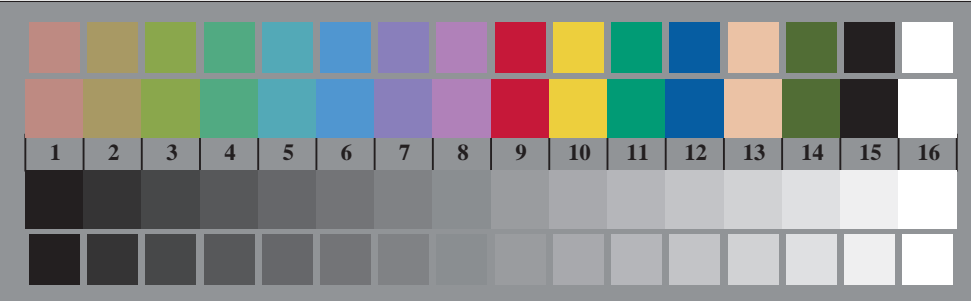
BAM-Registrierung: 20080901-Fg02/10L/L02G00NA.PS/.TXT BAM-Material: Code=rh4ta
 Anwendung für Beurteilung und Messung von Drucker- oder Monitorssystemen



Fg020-3, Bild B1: Blumenmotiv, 14 CIE-Prüffarben, 16 Graustufen (nf); PS-Operatoren *settransfer*, *4_colorimage*



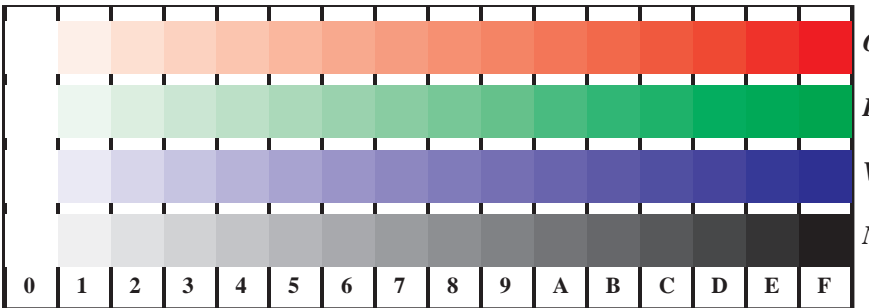
Fg020-5, Bild D2: Radialgitter W-O, W-L, W-V, W-N, W-Z; PS-Operator *olv* setrgbcolor*



Fg020-7, Bild D3: 14 CIE-Prüffarben sowie 2 + 16 Graustufen; PS-Operator *olv* setrgbcolor*



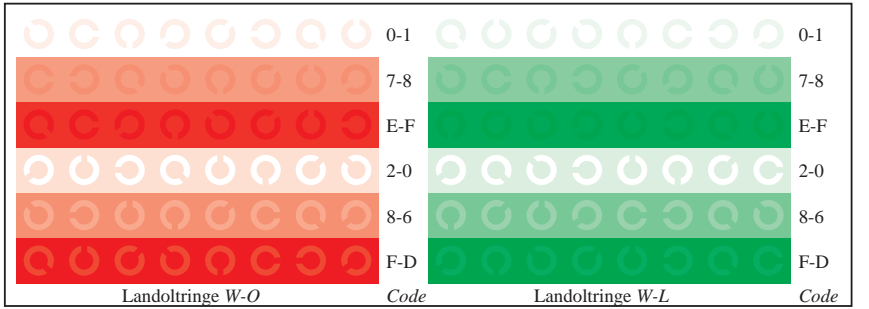
Fg02; Prüfvorlage von ISO/IEC 15775, ISO/IEC TR 24705
 Fig. D1 bis D7 ähnlich Prüfvorlage 4, *olv**-Interpretation



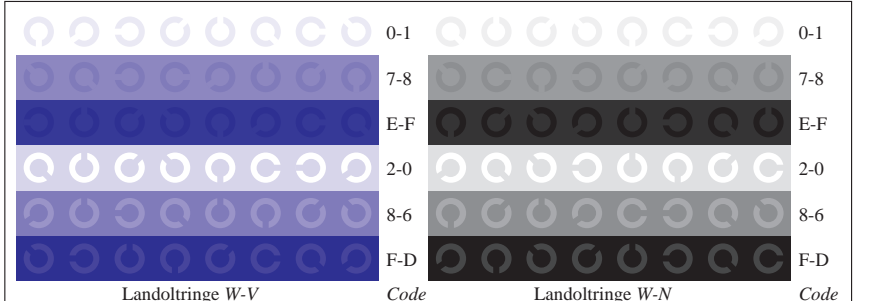
Fg021-1, Bild D4: 16 gleichabständige Stufen W-O, W-L, W-V, W-N; PS-Operator *olv* setrgbcolor*



Fg021-3, Bild D5: Schrift und Landoltringe N, O, L, V, Z; PS-Operator *olv* setrgbcolor*



Fg021-5, Bild D6: Landoltringe W-O, W-L; PS-Operator *olv* setrgbcolor*



Fg021-7, Bild D7: Landoltringe W-V, W-N; PS-Operator *olv* setrgbcolor*

Eingabe: *rgb->olv* setrgbcolor*
 Ausgabe: *olv*->cmy6* setcmyk*

