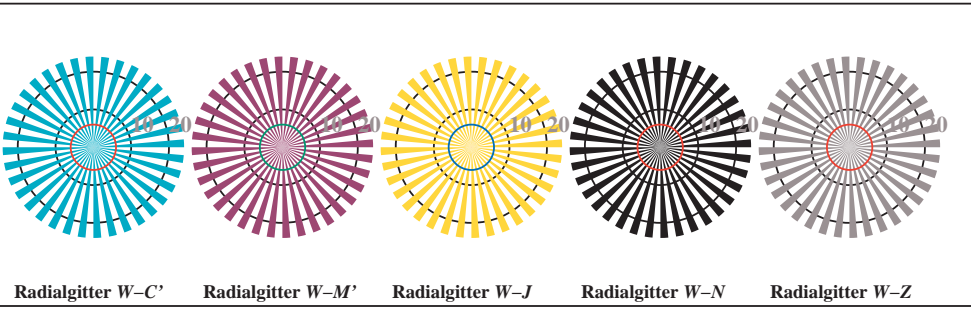


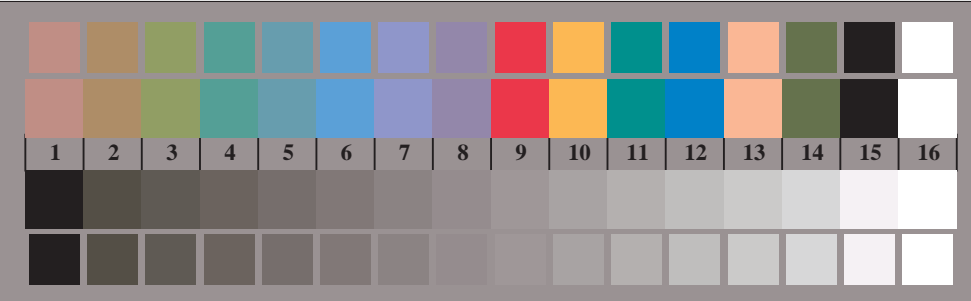
Siehe ähnliche Dateien: <http://www.ps.bam.de/Fg04/>; [www.ps.bam.de/Version 2.1, io=1,1, CIELAB, ColSpX=1](http://www.ps.bam.de/Version%202.1,%20io=1,1,CIELAB,ColSpX=1)



Fg040-3, Bild B1: Blumenmotiv, 14 CIE-Prüffarben, 16 Graustufen (sf); PS-Operatoren *setstransfer*, *4 colorimage*

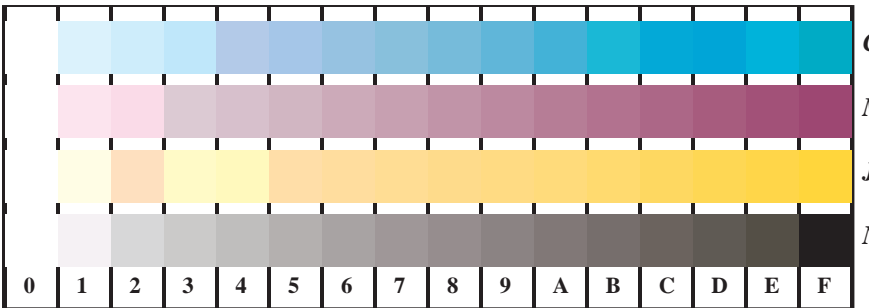


Ee071-5, Bild B2: Radialgitter $W-C'$, $W-M'$, $W-J$, $W-N$, $W-Z$; PS-Operator *rgb* setrgbcolor*

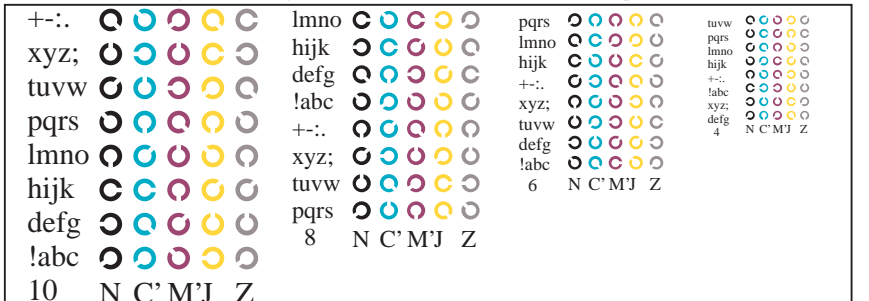


Ee070-7, Bild B3: 14 CIE-Prüffarben sowie 2 + 16 Graustufen; PS-Operator *obv* setrgbcolor*

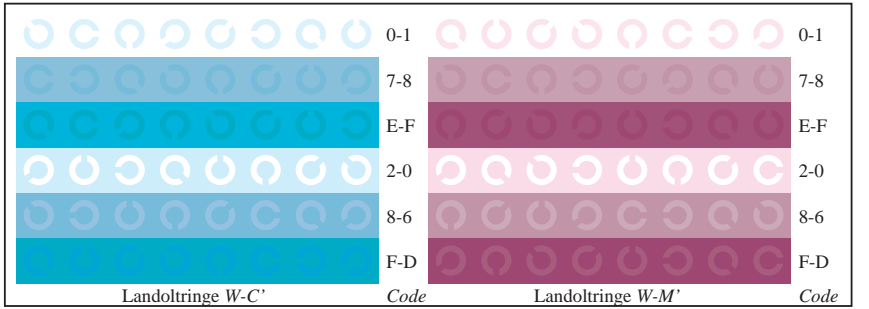
Fg04; Prüfvorlage von ISO/IEC 15775, ISO/IEC TR 24705
 Fig. B1 bis B7 ähnlich Prüfvorlage 2, *rgb**-Interpretation



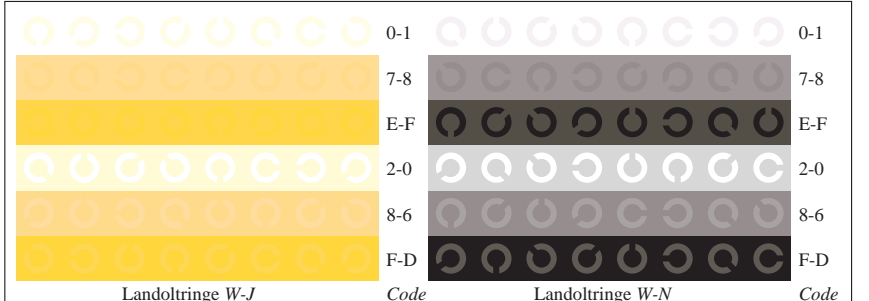
Ee071-1, Bild B4: 16 gleichabständige Stufen $W-C'$, $W-M'$, $W-J$, $W-N$; PS-Operator *rgb* setrgbcolor*



Ee071-3, Bild B5: Schrift und Landoltringe N , C' , M' , J , Z ; PS-Operator *rgb* setrgbcolor*



Ee071-5, Bild B6: Landoltringe $W-C'$, $W-M'$; PS-Operator *rgb* setrgbcolor*



Ee071-7, Bild B7: Landoltringe $W-J$, $W-N$; PS-Operator *rgb* setrgbcolor*

Eingabe: *rgb*->*rgb* setrgbcolor*
 Ausgabe: *rgb**->*LAB**->*cmyn6* setc*

BAM-Registrierung: 20080901-Fg04/10L/L04G00FP.PS/.PDF BAM-Material: Code=rh4ta
 Anwendung für Beurteilung und Messung von Drucker- oder Monitorsystemen