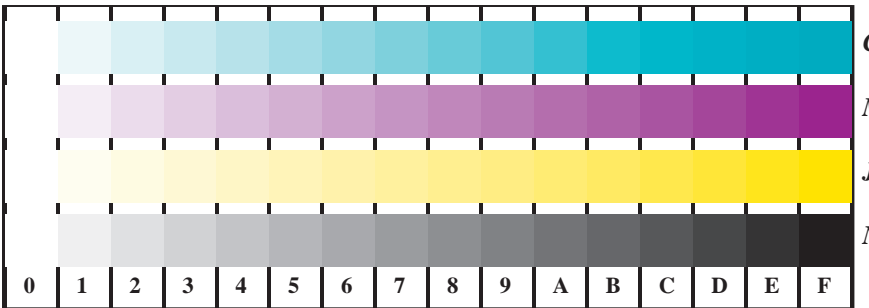


Siehe ähnliche Dateien: <http://www.ps.bam.de/Fg04/>; [www.ps.bam.de/Version 2.1, io=1,1, Colspx=1](http://www.ps.bam.de/Version%202.1,%20io=1,1,%20Colspx=1)  
 Technische Information: <http://www.ps.bam.de>

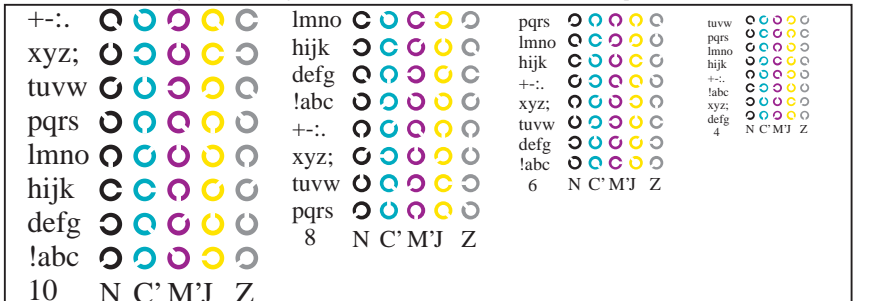
BAM-Registrierung: 20080901-Fg04/10L/L04G00NA.PS/.TXT BAM-Material: Code=rh4ta  
 Anwendung für Beurteilung und Messung von Drucker- oder Monitorssystemen



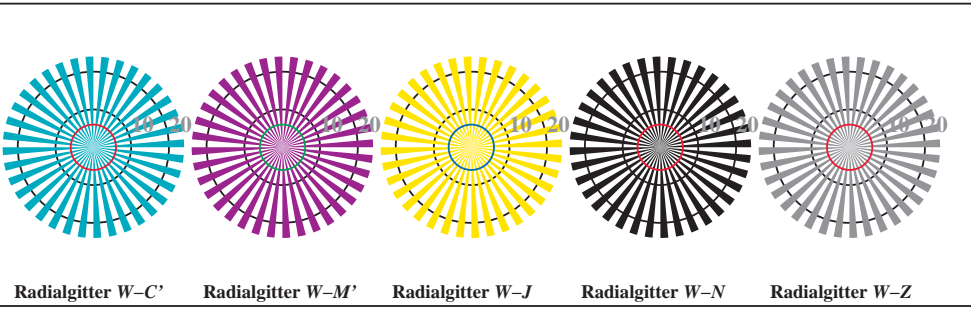
Fg040-3, Bild B1: Blumenmotiv, 14 CIE-Prüffarben, 16 Graustufen (sf); PS-Operatoren *settransfer*, *4 colorimage*



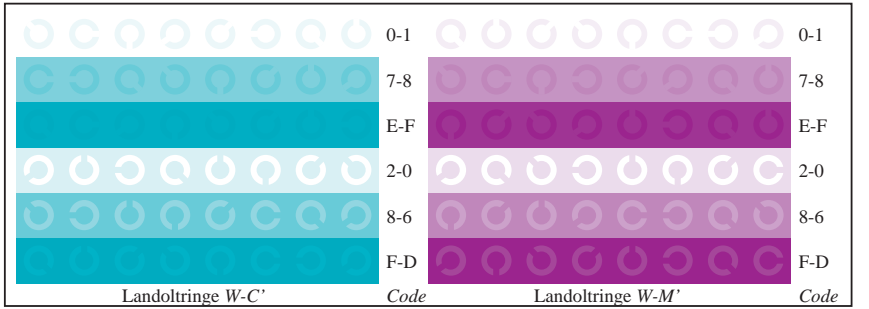
Ee071-1, Bild B4: 16 gleichabständige Stufen  $W-C'$ ,  $W-M'$ ,  $W-J$ ,  $W-N$ ; PS-Operator *rgb\* setrgbcolor*



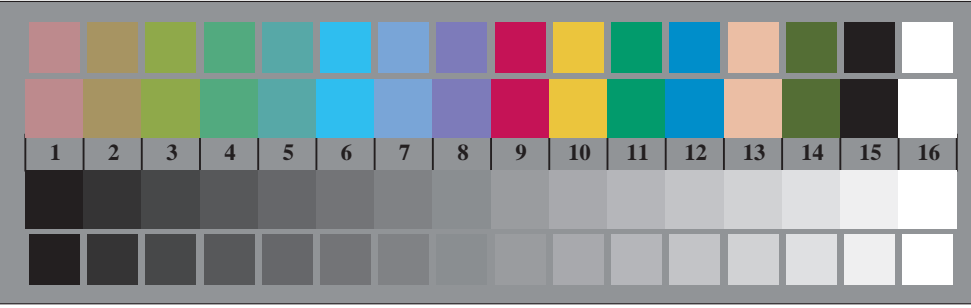
Ee071-3, Bild B5: Schrift und Landoltringe  $N$ ,  $C'$ ,  $M'$ ,  $J$ ,  $Z$ ; PS-Operator *rgb\* setrgbcolor*



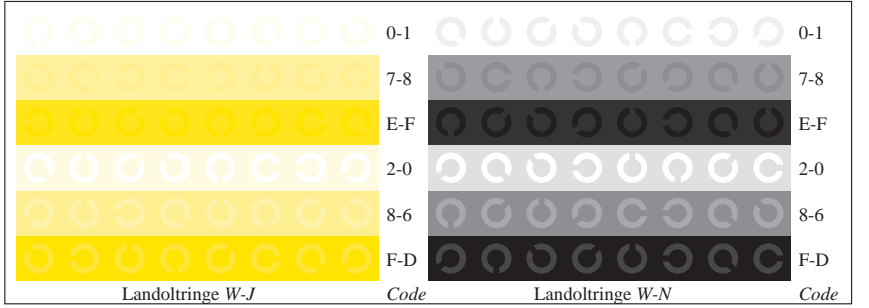
Ee071-5, Bild B2: Radialgitter  $W-C'$ ,  $W-M'$ ,  $W-J$ ,  $W-N$ ,  $W-Z$ ; PS-Operator *rgb\* setrgbcolor*



Ee071-5, Bild B6: Landoltringe  $W-C'$ ,  $W-M'$ ; PS-Operator *rgb\* setrgbcolor*



Ee070-7, Bild B3: 14 CIE-Prüffarben sowie 2 + 16 Graustufen; PS-Operator *oly\* setrgbcolor*



Ee071-7, Bild B7: Landoltringe  $W-J$ ,  $W-N$ ; PS-Operator *rgb\* setrgbcolor*