



Fg040-3, Bild B1: Blumenmotiv, 14 CIE-Prüffarben, 16 Graustufen (sf); PS-Operatoren *settransfer, 4 colorimg*



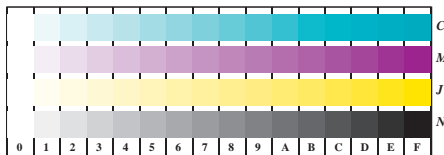
Radialgitter W-C' Radialgitter W-M' Radialgitter W-J Radialgitter W-N Radialgitter W-Z

Ee071-5, Bild B2: Radialgitter W-C', W-M', W-J, W-N, W-Z; PS-Operator *rgb* setrgbcolor*

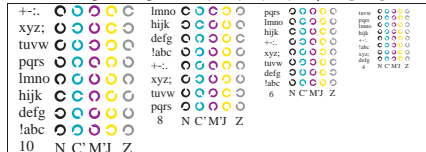


Ee070-7, Bild B3: 14 CIE-Prüffarben sowie 2 + 16 Graustufen; PS-Operator *olv* setrgbcolor*

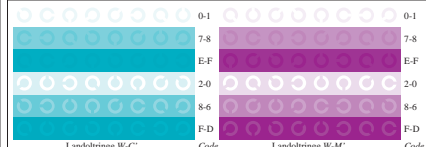
Fg04; Prüfvorlage von ISO/IEC 15775, ISO/IEC TR 24705
 Fig. B1 bis B7 ähnlich Prüfvorlage 2, *rgb**-Interpretation



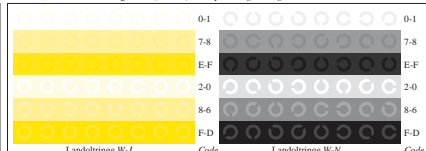
Ee071-1, Bild B4: 16 gleichabständige Stufen W-C', W-M', W-J, W-N; PS-Operator *rgb* setrgbcolor*



Ee071-3, Bild B5: Schrift und Landoltringe N, C', M', J, Z; PS-Operator *rgb* setrgbcolor*



Ee071-5, Bild B6: Landoltringe W-C', W-M'; PS-Operator *rgb* setrgbcolor*



Ee071-7, Bild B7: Landoltringe W-J, W-N; PS-Operator *rgb* setrgbcolor*

Eingabe: *rgb*->*rgb** *setrgbcolor*
 Ausgabe: *rgb**->*cmyn6** *setcmyk*