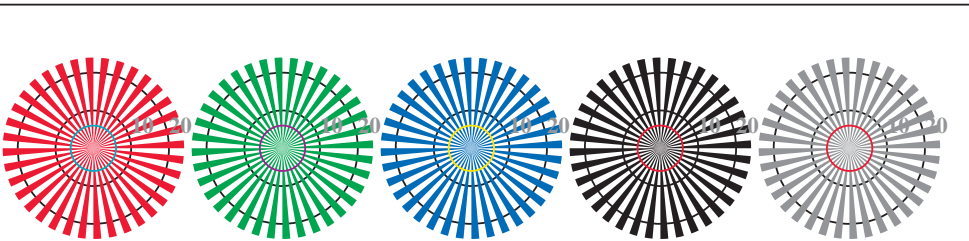


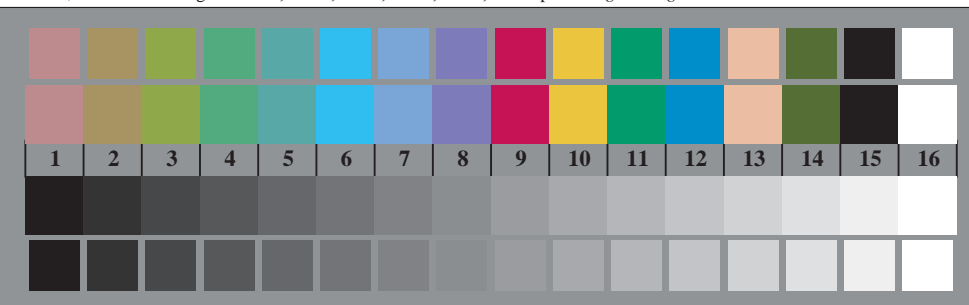
Siehe ähnliche Dateien: <http://www.ps.bam.de/Fg06/>; [www.ps.bam.de/Version 2.1, io=1,1, Colspx=1](http://www.ps.bam.de/Version%201.1,io=1,1,Colspx=1)



Fg060-3, Bild B1: Blumenmotiv, 14 CIE-Prüffarben, 16 Graustufen (nf); PS-Operatoren *settransfer*, *4 colorimage*

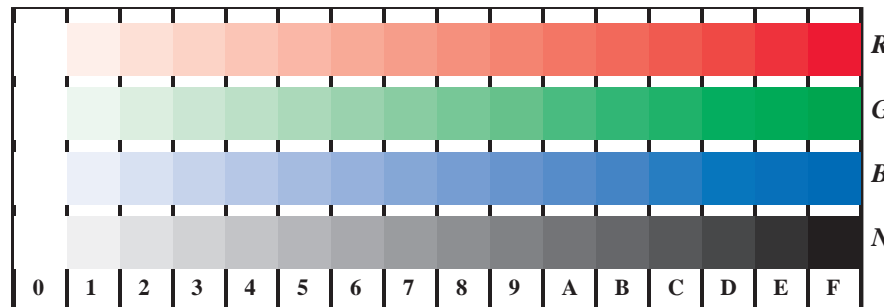


Ee071-5, Bild D2: Radialgitter W-R, W-G, W-B, W-N, W-Z; PS-Operator *rgb* setrgbcolor*

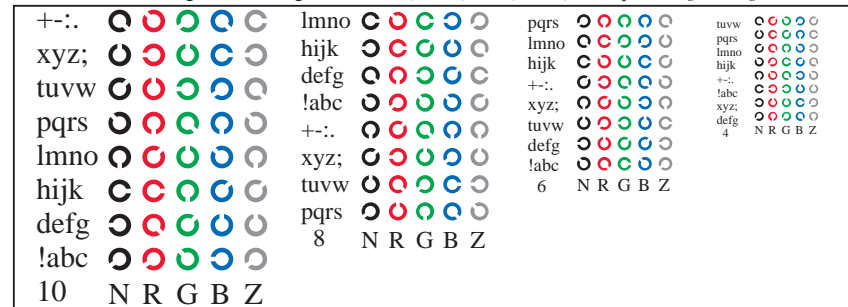


Ee070-7, Bild D3: 14 CIE-Prüffarben sowie 2 + 16 Graustufen; PS-Operator *oly* setrgbcolor*

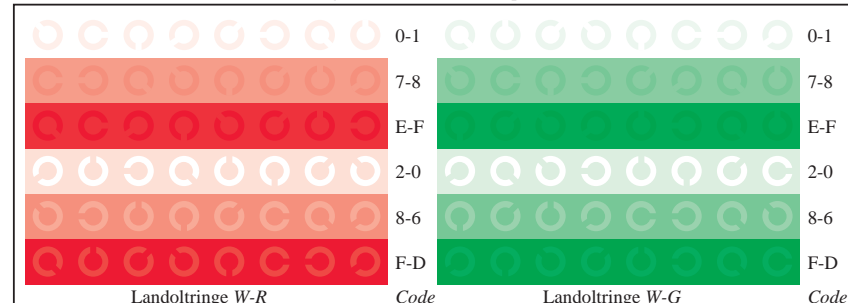
Fg06; Prüfvorlage von ISO/IEC 15775, ISO/IEC TR 24705
 Fig. D1 bis D7 ähnlich Prüfvorlage 4, *rgb**-Interpretation



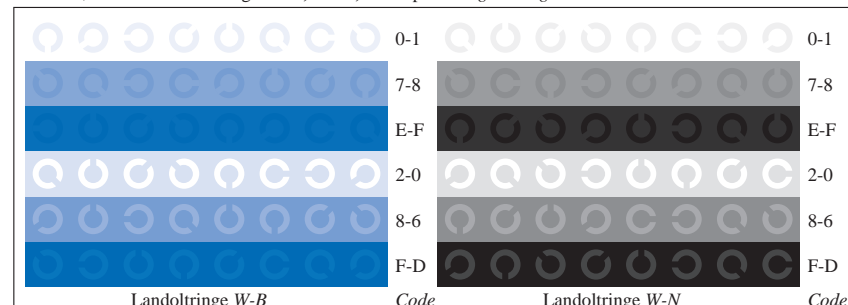
Ee071-1, Bild D4: 16 gleichabständige Stufen W-R, W-G, W-B, W-N; PS-Operator *rgb* setrgbcolor*



Ee071-3, Bild D5: Schrift und Landoltringe N, R, G, B, Z; PS-Operator *rgb* setrgbcolor*



Ee071-5, Bild D6: Landoltringe W-R, W-G; PS-Operator *rgb* setrgbcolor*



Ee071-7, Bild D7: Landoltringe W-B, W-N; PS-Operator *rgb* setrgbcolor*

Eingabe: *rgb*->*rgb* setrgbcolor*
 Ausgabe: *rgb**->*cmyb6* setcmyk*

