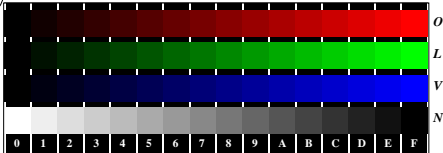
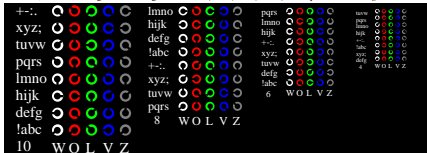


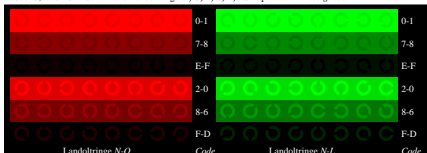
Siehe ähnliche Dateien: <http://www.ps.bam.de/Fg07/>; [www.ps.bam.de/Fg07/HTML](http://www.ps.bam.de/Fg07/HTML)  
 Technische Information: <http://www.ps.bam.de> Version 2.1, 10-1.1, Col5px=1



Ee070-1, Bild D4N: 16 gleichabständige Stufen N-O, N-L, N-V, W-N; PS-Operator olv\* setrgbcolor



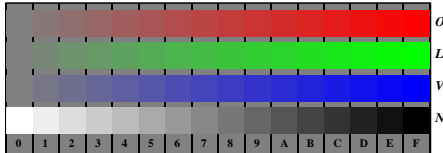
Ee070-3, Bild D5N: Schrift und Landoltringe W, O, L, V, Z; PS-Operator olv\* setrgbcolor



Ee070-5, Bild D6N: Landoltringe N-O, N-L; PS-Operator olv\* setrgbcolor



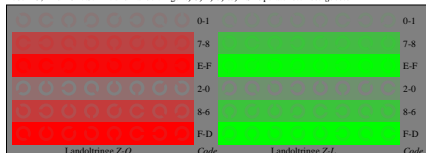
Ee070-7, Bild D7N: Landoltringe N-V, W-N; PS-Operator olv\* setrgbcolor



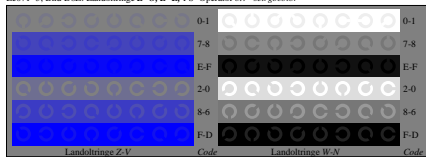
Ee071-1, Bild D4Z: 16 gleichabständige Stufen Z-O, Z-L, Z-V, W-N; PS-Operator olv\* setrgbcolor



Ee071-3, Bild D5Z: Schrift und Landoltringe N, O, L, V, W; PS-Operator olv\* setrgbcolor



Ee071-5, Bild D6Z: Landoltringe Z-O, Z-L; PS-Operator olv\* setrgbcolor



Ee071-7, Bild D7Z: Landoltringe Z-V, W-N; PS-Operator olv\* setrgbcolor

Fig07; Prüfvorlage von ISO/IEC 15775, ISO/IEC TR 24705  
 Fig. D4 bis D7 ähnlich Prüfvorlage 4, olv\*-Interpretation

Eingabe: rgb->olv\* setrgbcolor  
 Ausgabe: keine Eingabeänderung

BAM-Registrierung: 20080901-Fg07/L07G00N1.PS/.TXT  
 Anwendung für Beurteilung und Messung von Drucker- oder Monitorsystemen  
 BAM-Material-Code=thadta