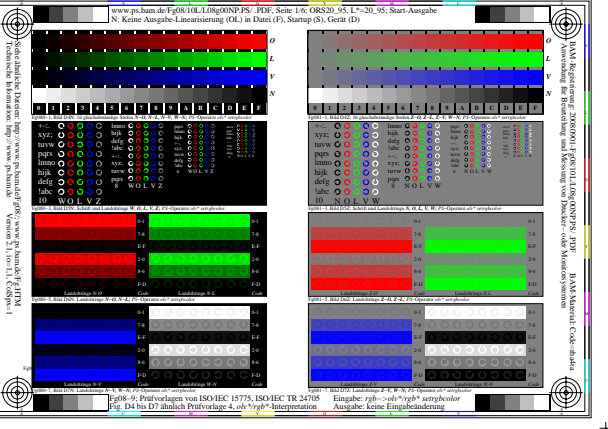
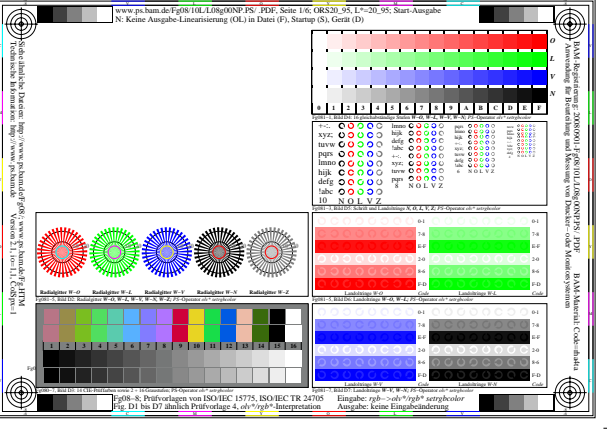
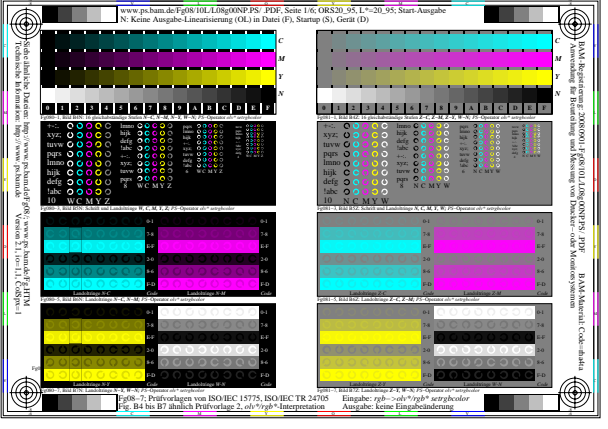
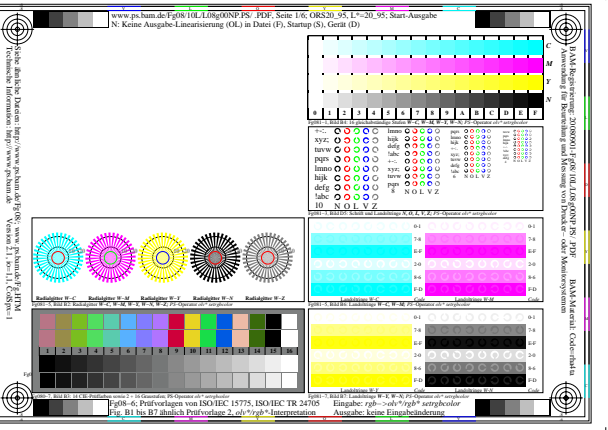
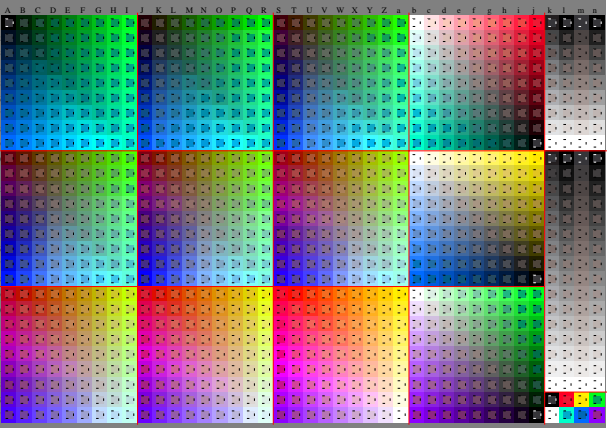
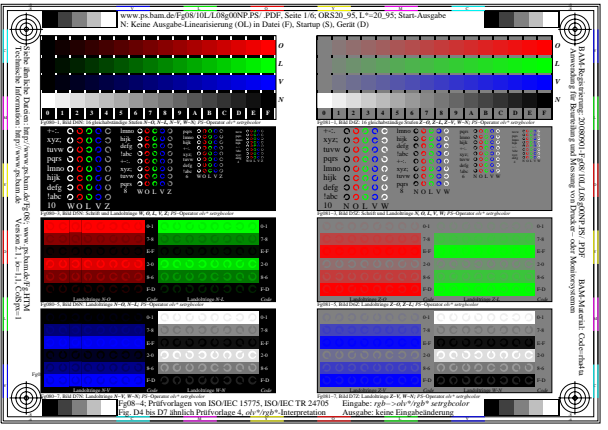
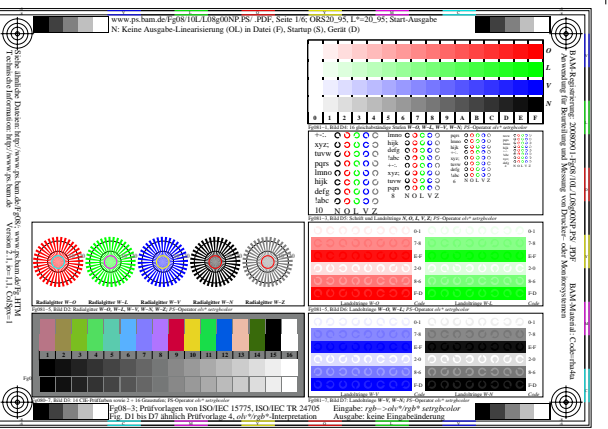
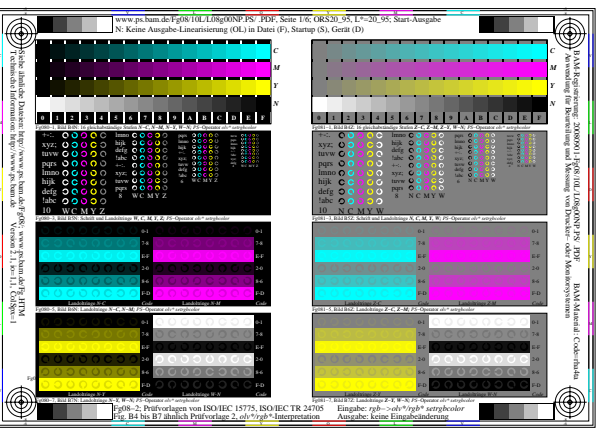
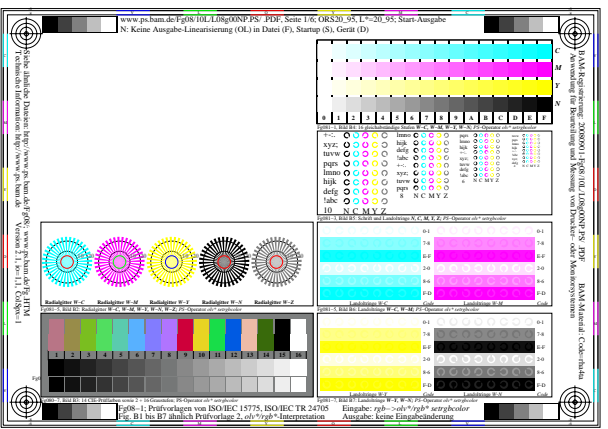


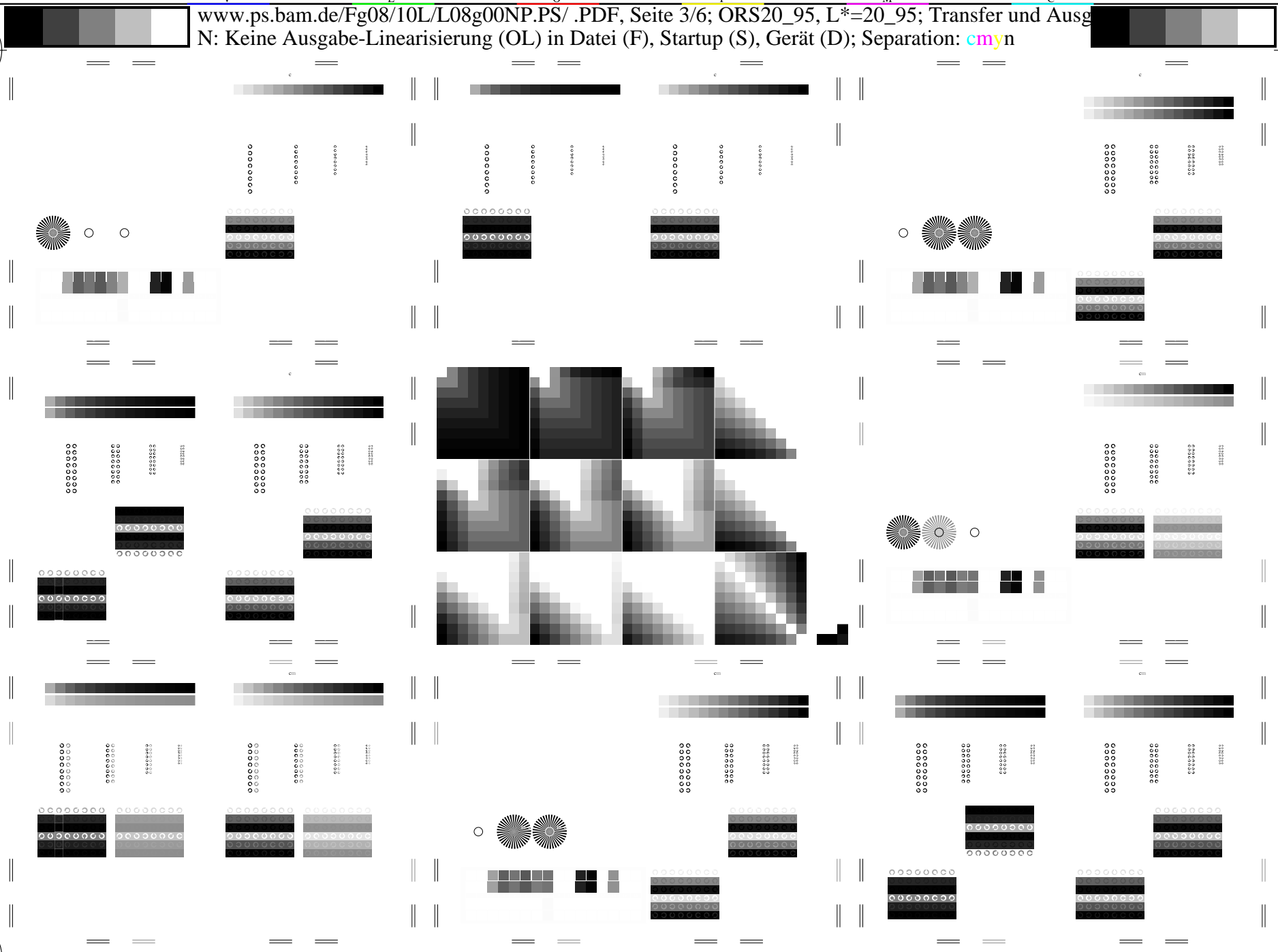
Siehe ähnliche Dateien: <http://www.ps.bam.de/Fg08/>; www.ps.bam.de/Version2.1,io=1,1,ColSpX=1
 Technische Information: <http://www.ps.bam.de>



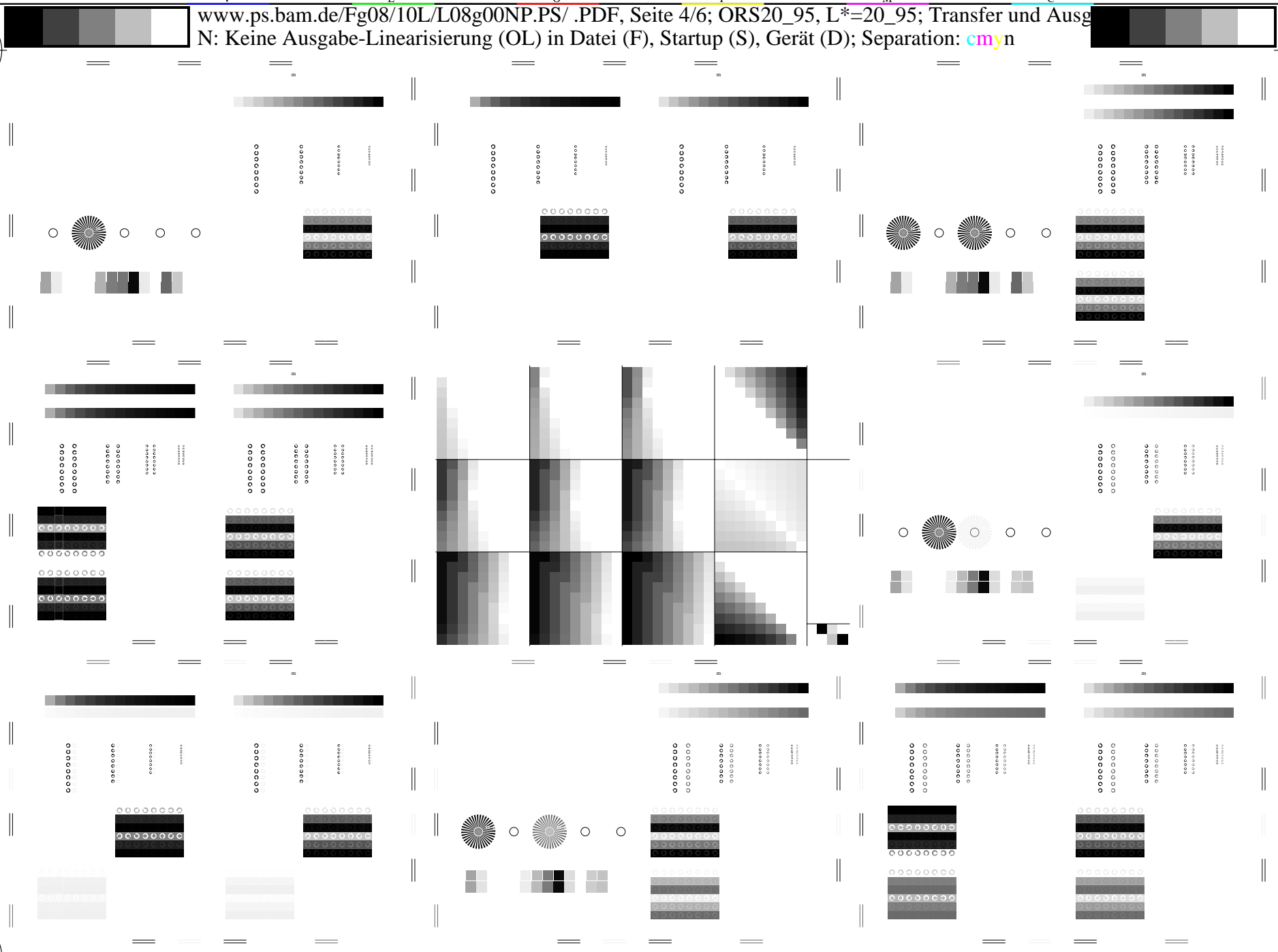
Fg08; Prüfvorlagen von ISO/IEC 15775, ISO/IEC TR 24705 Eingabe: *rgb*->*olv*/rgb* setrgbcolor*
 Fig. D1 bis D7 ähnlich Prüfvorlagen, *olv*/rgb**-Interpretation Ausgabe: keine Eingabeänderung

BAM-Registrierung: 20080901-Fg08/10L/L08g00NP.PS/ .PDF BAM-Material: Code=rh4ta
Anwendung für Beurteilung und Messung von Drucker- oder Monitorsystemen

Siehe ähnliche Dateien: <http://www.ps.bam.de/Fg08/>; www.ps.bam.de/Fg.HTM
Technische Information: [http://www.ps.bam.de/Version 2.1, io=1,1, ColSpx=1](http://www.ps.bam.de/Version%202.1,io=1,1,ColSpx=1)



Siehe ähnliche Dateien: <http://www.ps.bam.de/Fg08/>; www.ps.bam.de/Version_2.1,io=1,1,ColSpX=1
Technische Information: http://www.ps.bam.de/Version_2.1,io=1,1,ColSpX=1



Siehe ähnliche Dateien: <http://www.ps.bam.de/Fg08/>; www.ps.bam.de/Fg.HTM
Technische Information: [http://www.ps.bam.de/Version 2.1, io=1,1, ColSpx=1](http://www.ps.bam.de/Version%202.1,%20io=1,1,%20ColSpx=1)

