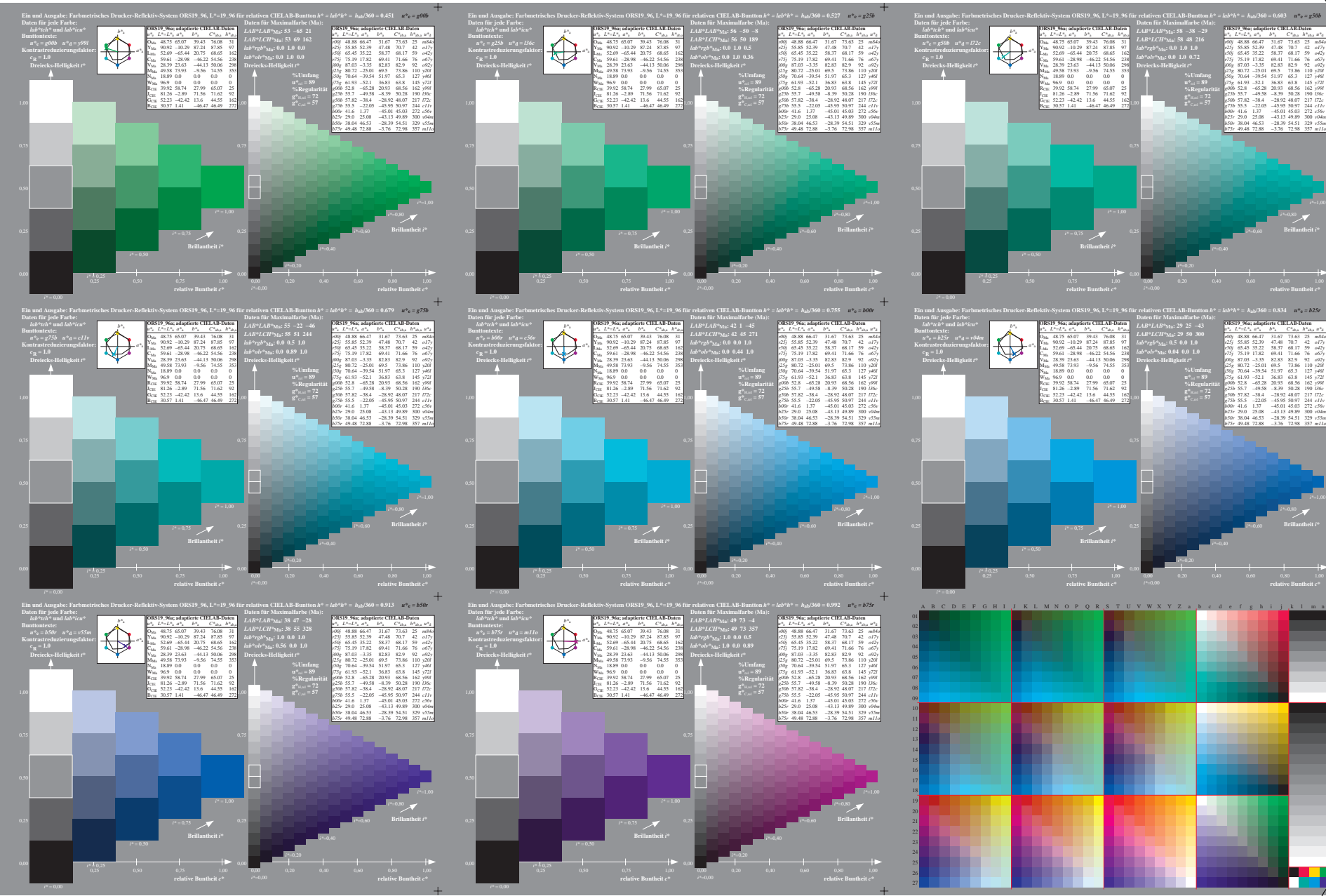


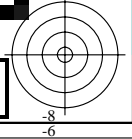
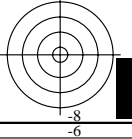
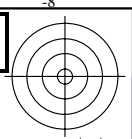
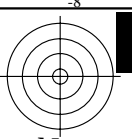
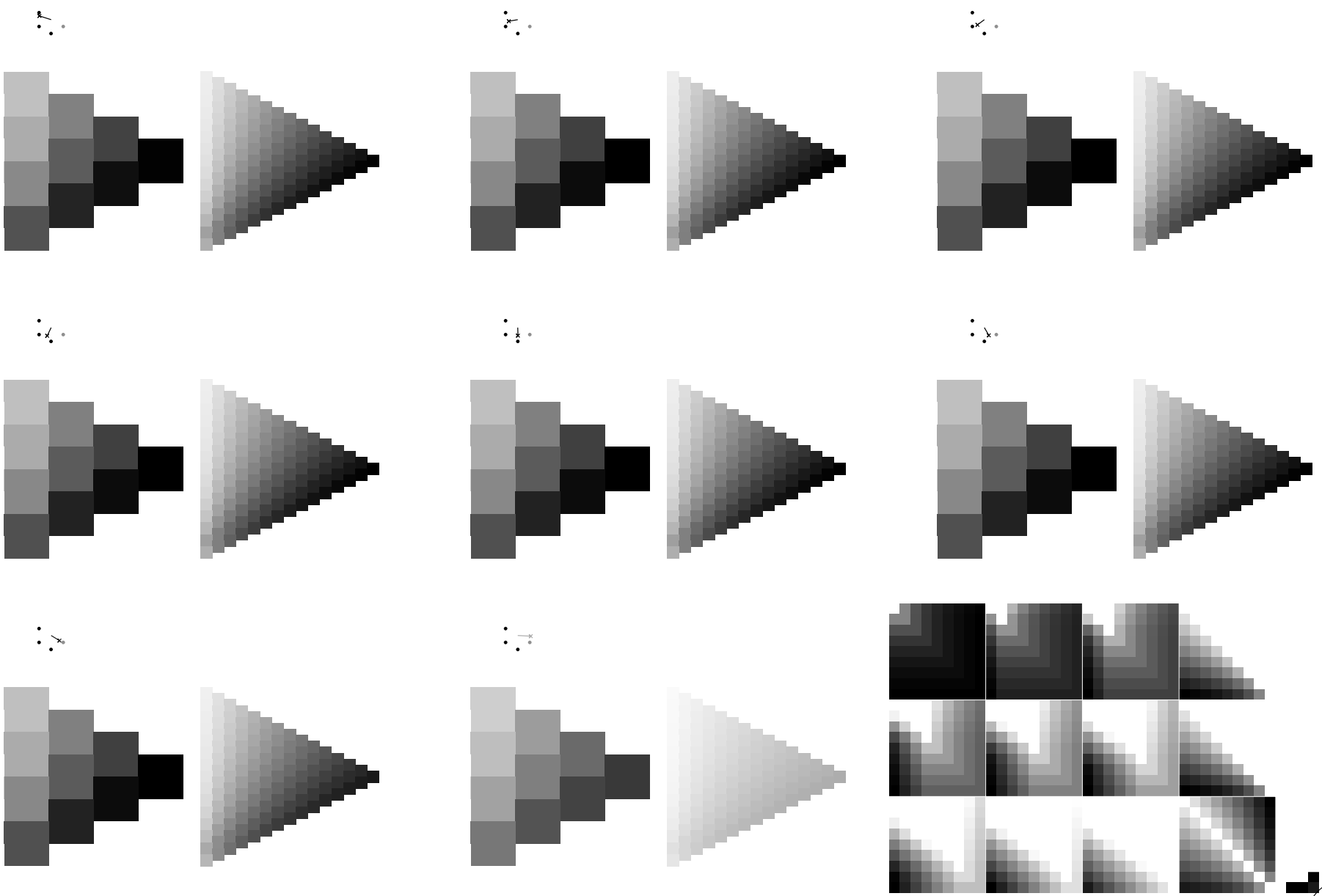
Siehe ähnliche Dateien: <http://www.ps.bam.de/Fg19/>; www.ps.bam.de/Fg19.HTM
Technische Information: <http://www.ps.bam.de/Version2.1,io=1,1,Colspx=1>

BAM-Registrierung: 20080901-Fg19/10L/L19g00NA.TXT/ .PS BAM-Material: Code=rhatha
Anwendung für Beurteilung und Messung von Drucker- oder Monitorsystemen



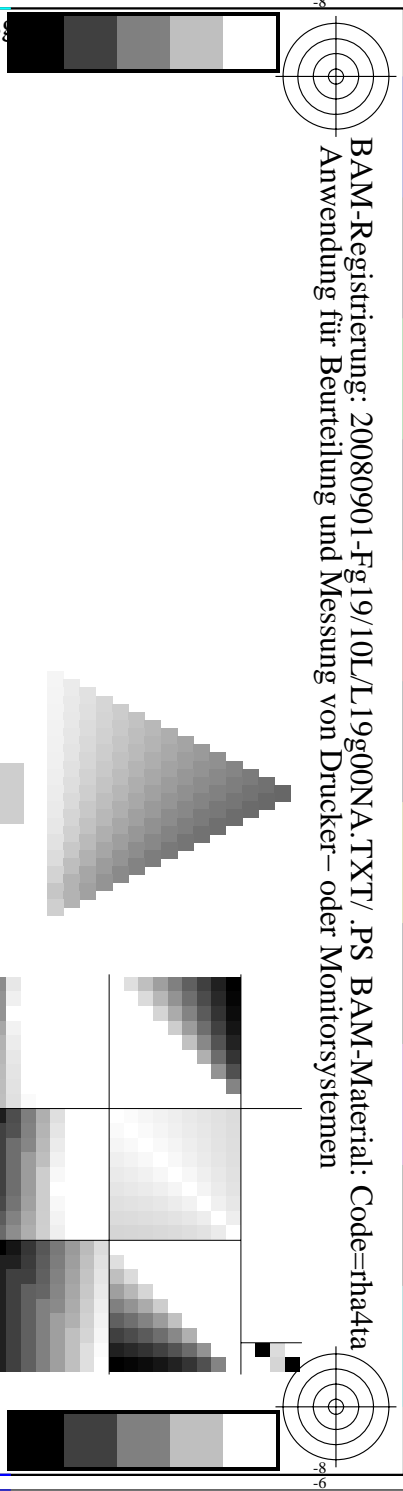
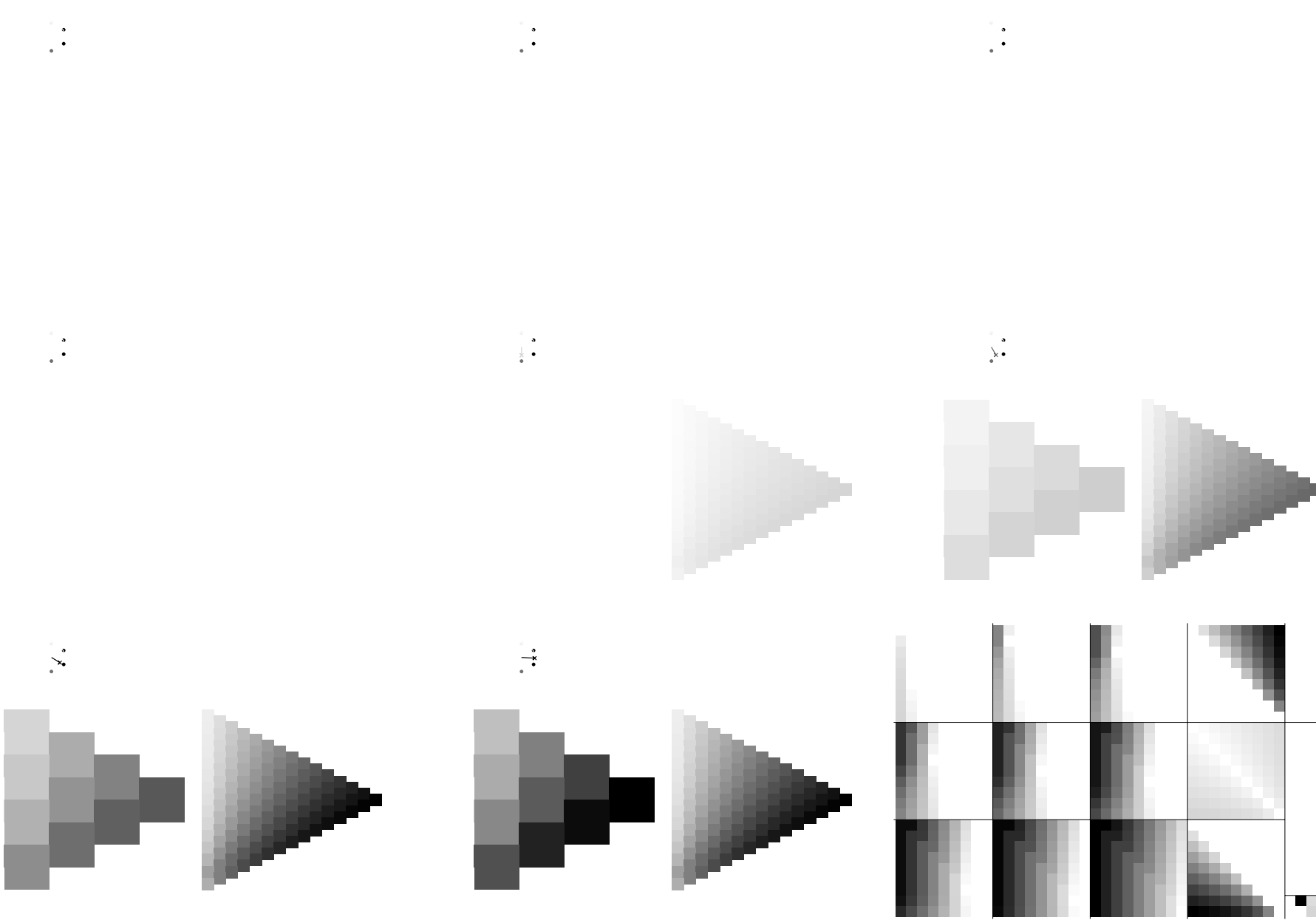
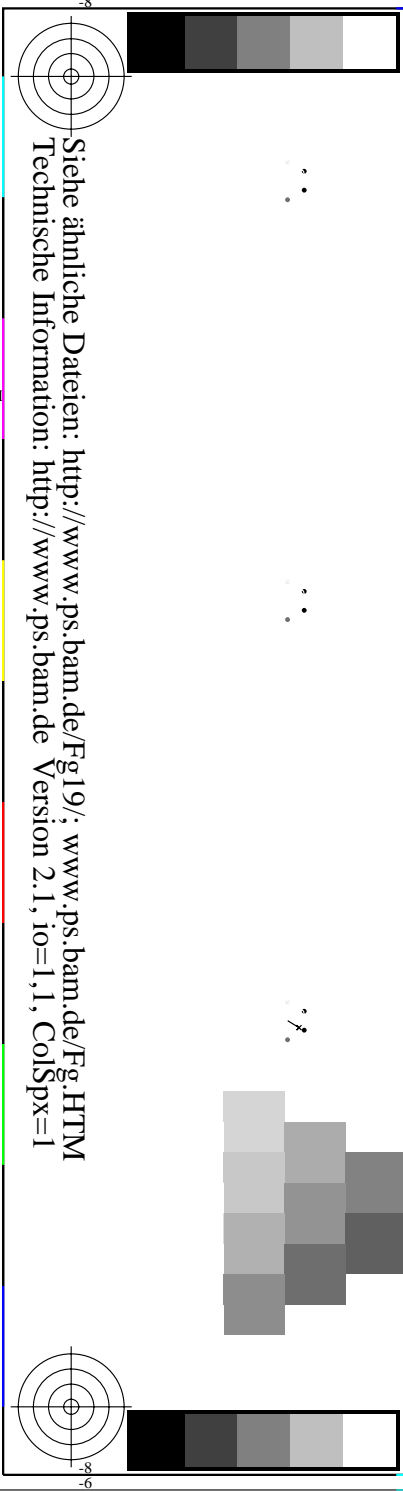
BAM-Registrierung: 20080901-Fg19/10L/L19g00NA.TXT/ .PS BAM-Material: Code=rh4ta
Anwendung für Beurteilung und Messung von Drucker- oder Monitorsystemen

Siehe ähnliche Dateien: <http://www.ps.bam.de/Fg19/>; [www.ps.bam.de/Fg19/Version 2.1, io=1,1, ColSpX=1](http://www.ps.bam.de/Fg19/Version2.1,io=1,1,ColSpX=1)



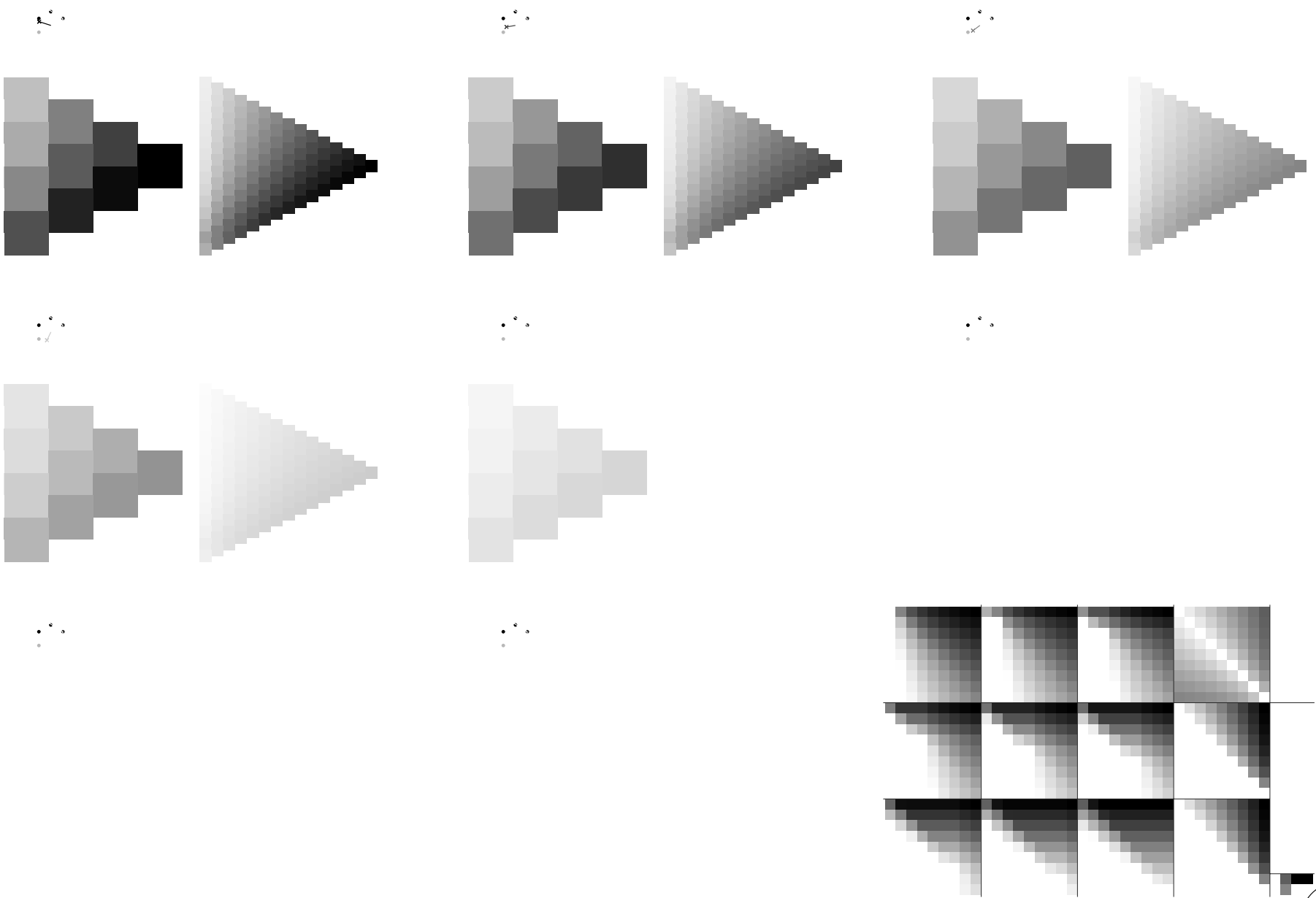
BAM-Registrierung: 20080901-Fg19/10L/L19g00NA.TXT/ .PS BAM-Material: Code=rh4ta
Anwendung für Beurteilung und Messung von Drucker- oder Monitorsystemen

Siehe ähnliche Dateien: <http://www.ps.bam.de/Fg19/>; [www.ps.bam.de/Fg19/Version 2.1, io=1,1, Colspx=1](http://www.ps.bam.de/Fg19/Version%202.1,io=1,1,Colspx=1)
Technische Information: [http://www.ps.bam.de/Version 2.1, io=1,1, Colspx=1](http://www.ps.bam.de/Version%202.1,io=1,1,Colspx=1)



BAM-Registrierung: 20080901-Fg19/10L/L19g00NA.TXT/ .PS BAM-Material: Code=rh4ta
Anwendung für Beurteilung und Messung von Drucker- oder Monitorsystemen

Siehe ähnliche Dateien: <http://www.ps.bam.de/Fg19/>; www.ps.bam.de/Fg.HTM
Technische Information: <http://www.ps.bam.de/Version2.1,io=1,1,ColSp=1>



Siehe ähnliche Dateien: <http://www.ps.bam.de/Fg19/>; <http://www.ps.bam.de/Fg19g00NA.TXT/>
Technische Information: <http://www.ps.bam.de/Version2.1,io=1,1,Colspx=1>

BAM-Registrierung: 20080901-Fg19/10L/L19g00NA.TXT/ .PS BAM-Material: Code=rhatha
Anwendung für Beurteilung und Messung von Drucker- oder Monitorsystemen

