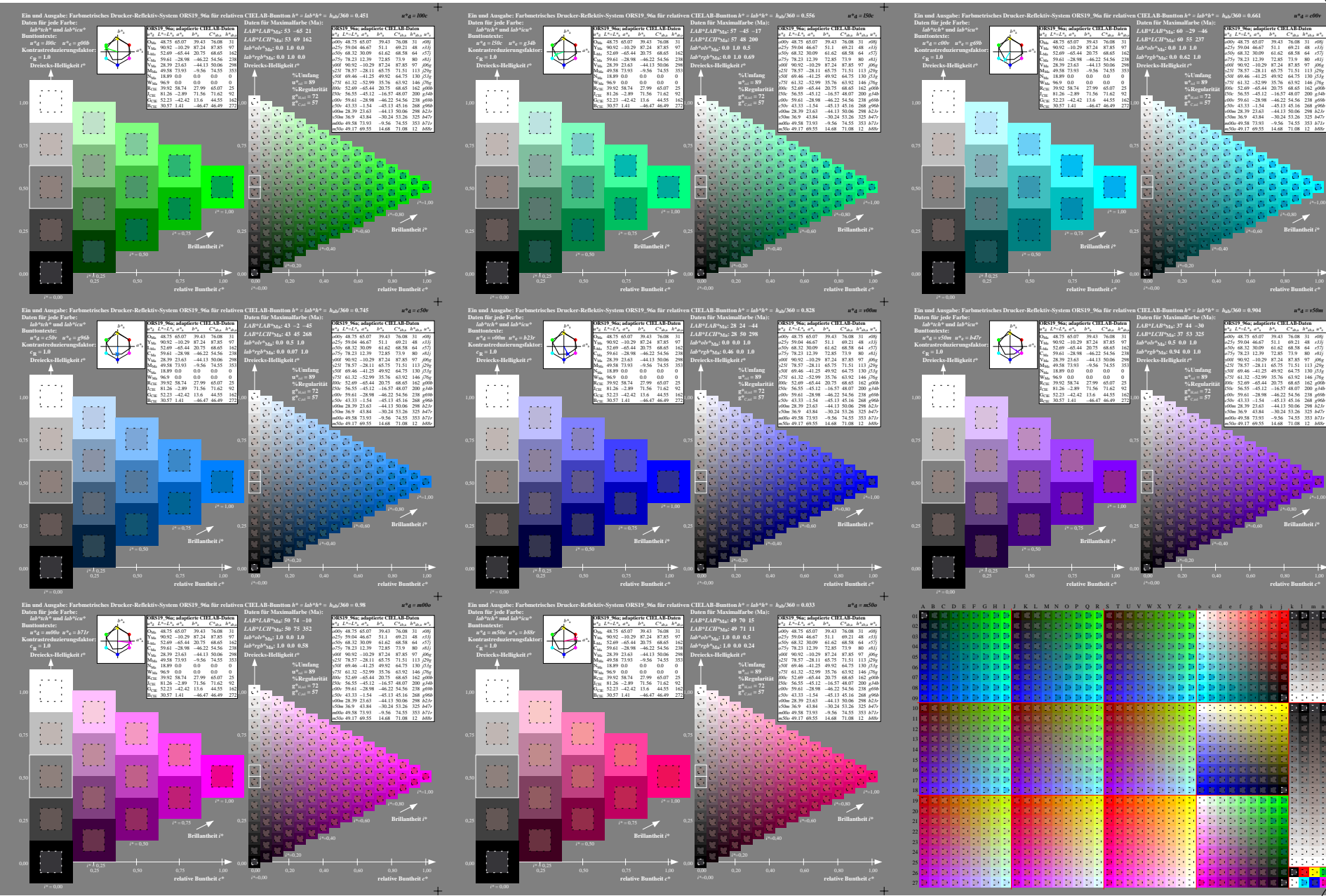


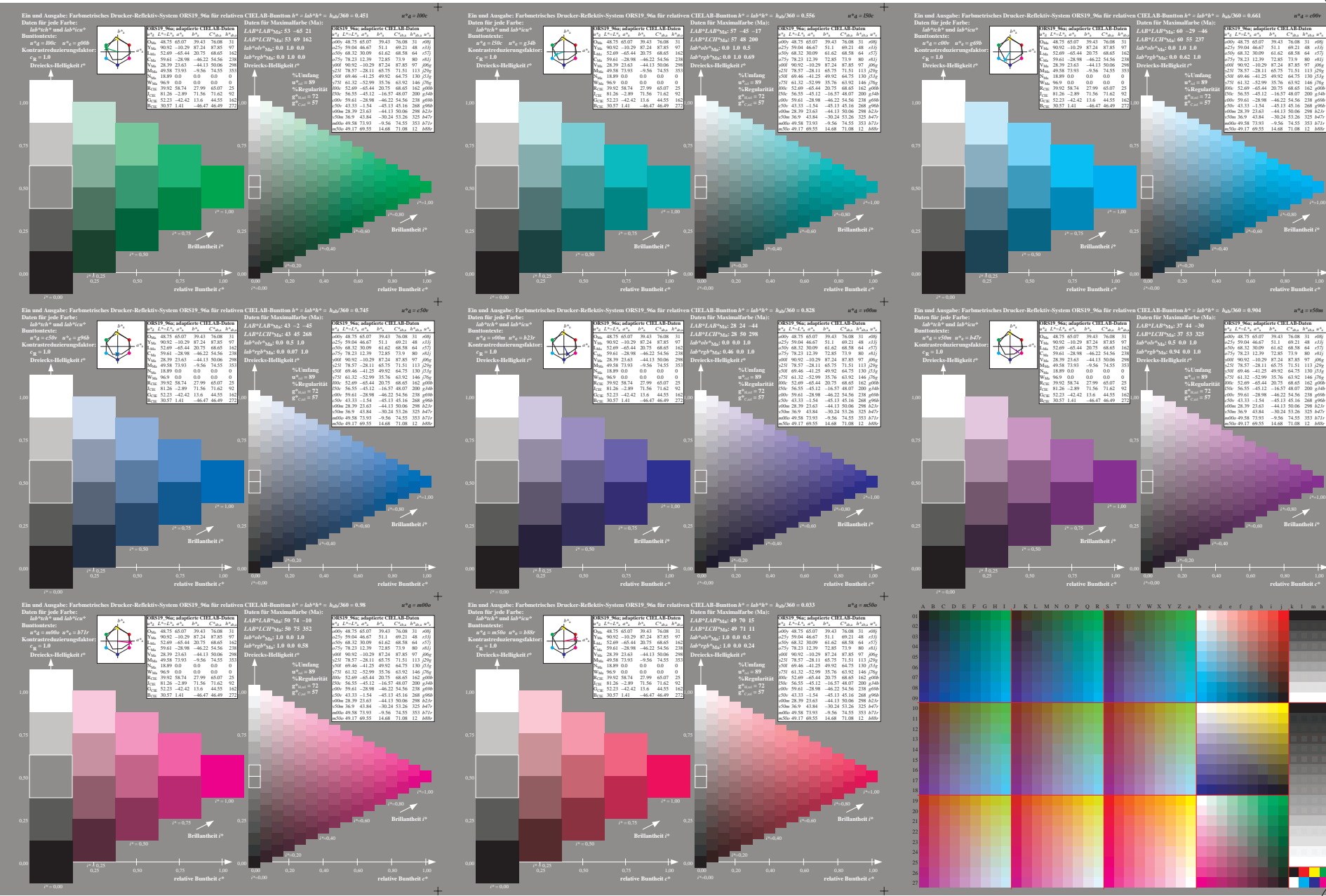
Siehe ähnliche Dateien: <http://www.ps.bam.de/Fg23/>; www.ps.bam.de/Fg.HTM
Technische Information: <http://www.ps.bam.de> Version 2.1, io=1,1, CIELAB, ColSpX=1

BAM-Registrierung: 20080901-Fg23/10L/L23G00FP.PS/.PDF BAM-Material: Code=rhata
Anwendung für Beurteilung und Messung von Drucker- oder Monitorsystemen

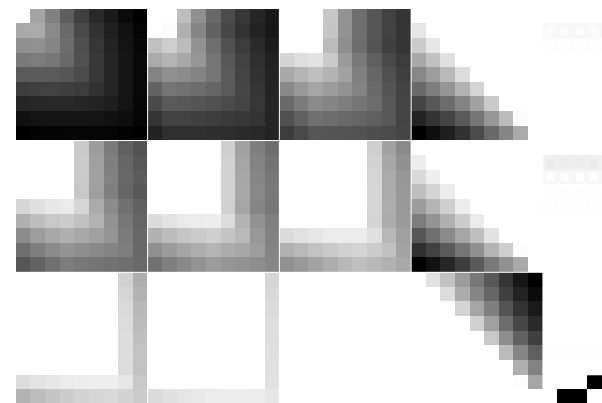
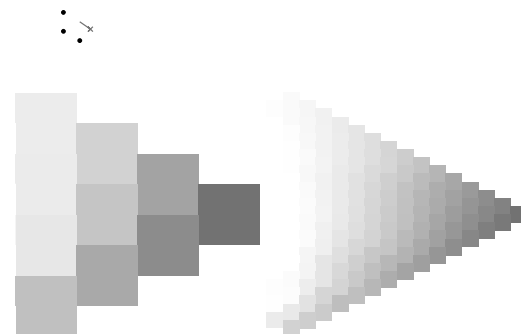
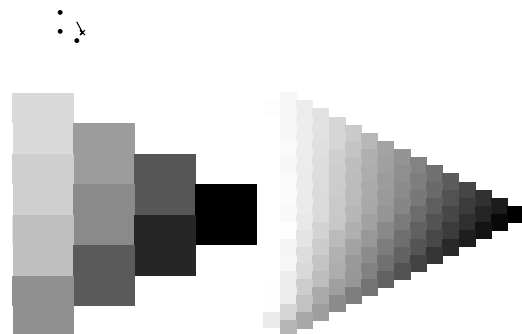
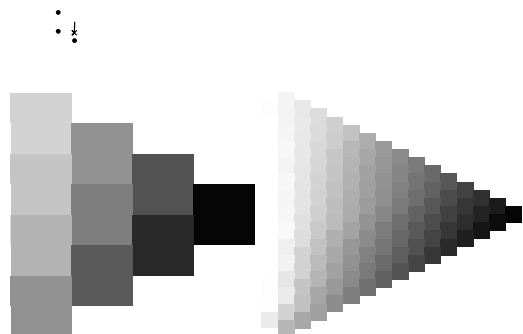
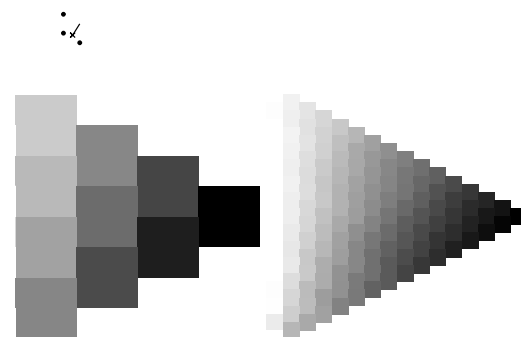
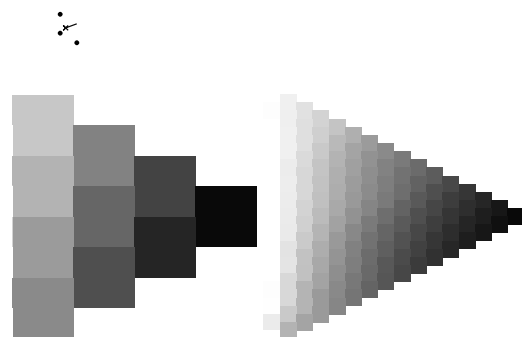
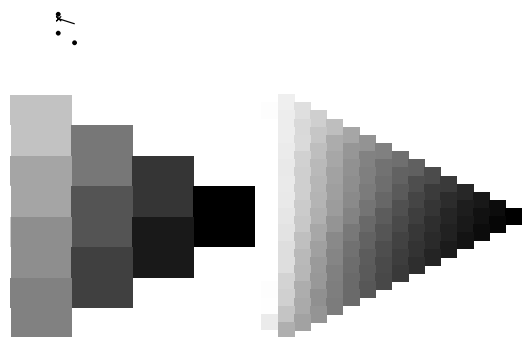


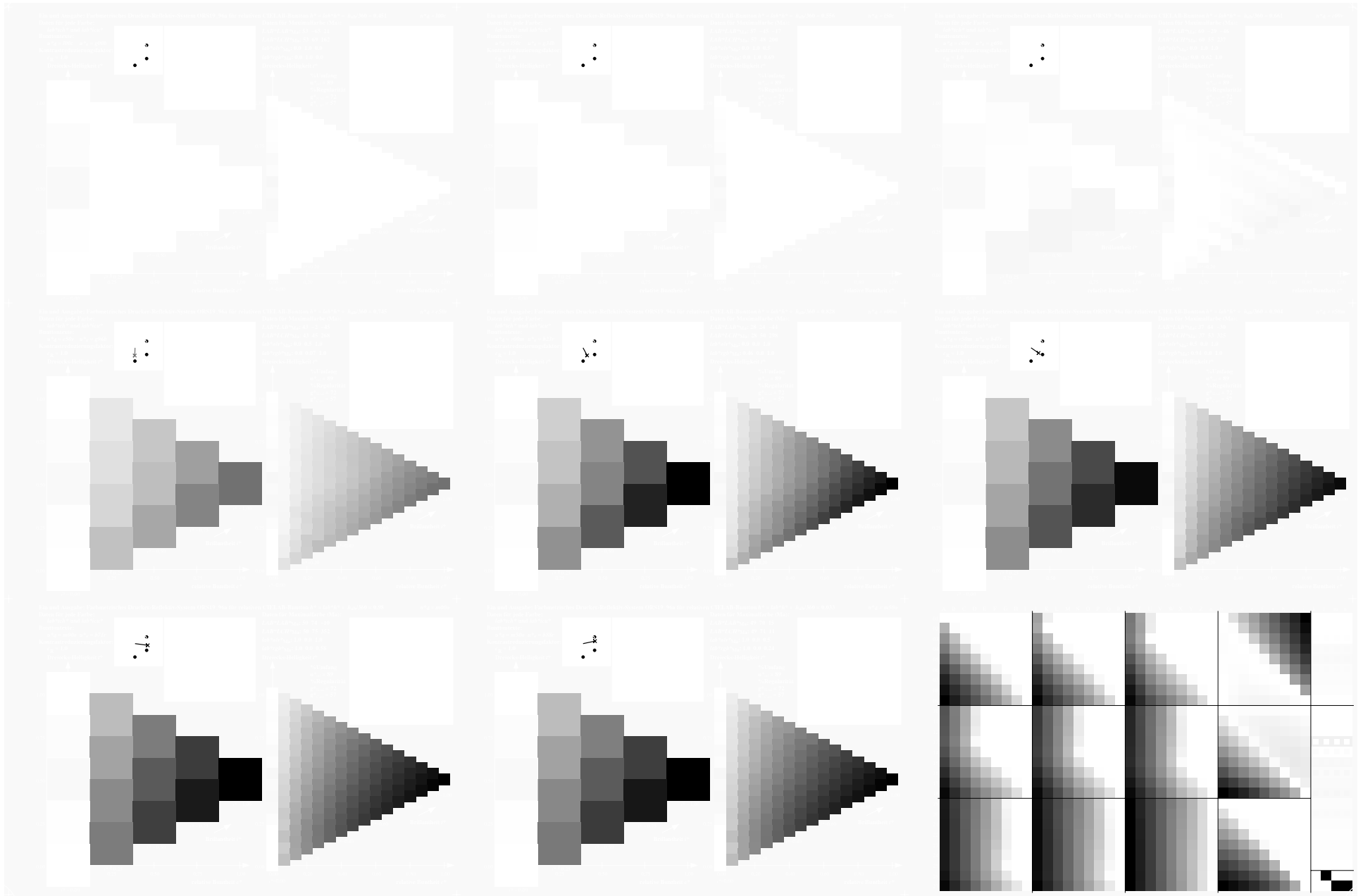
Siehe ähnliche Dateien: <http://www.ps.bam.de/Fg23/>; [www.ps.bam.de/Version 2.1, io=1,1, CIELAB, ColSpX=1](http://www.ps.bam.de/Version%202.1,%20io=1,1,CIELAB,ColSpX=1)

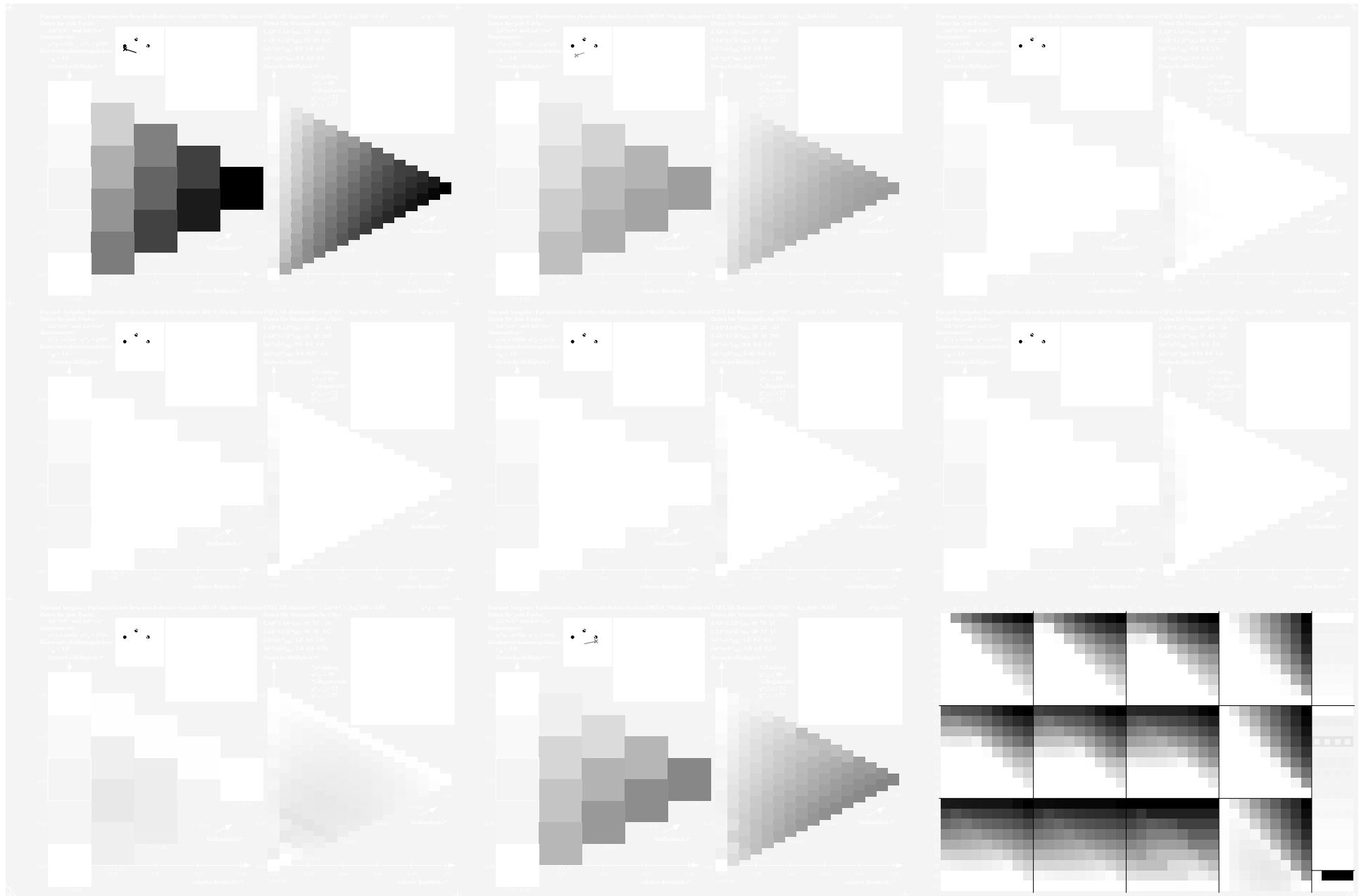
BAM-Registrierung: 20080901-Fg23/10L/L23G00FP.PS/.PDF BAM-Material: Code=rhatha
Anwendung für Beurteilung und Messung von Drucker- oder Monitorsystemen



c







Siehe ähnliche Dateien: <http://www.ps.bam.de/Fg23/>; www.ps.bam.de/Fg23/10L/L23G00FP.PS/.PDF
Technische Information: <http://www.ps.bam.de/Version2.1,io=1,1,CIELAB,ColSpX=1>

BAM-Registrierung: 20080901-Fg23/10L/L23G00FP.PS/.PDF BAM-Material: Code=rhatha
Anwendung für Beurteilung und Messung von Drucker- oder Monitorsystemen

