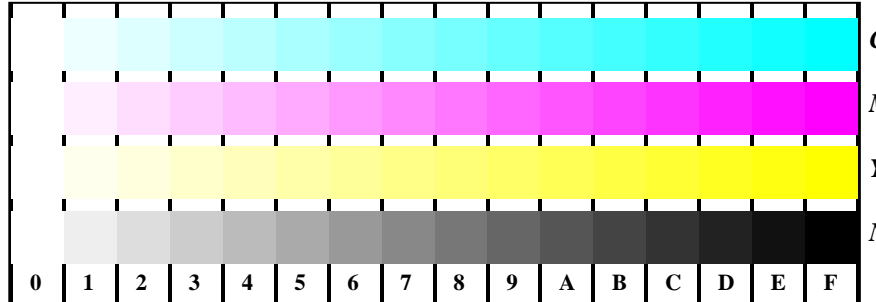
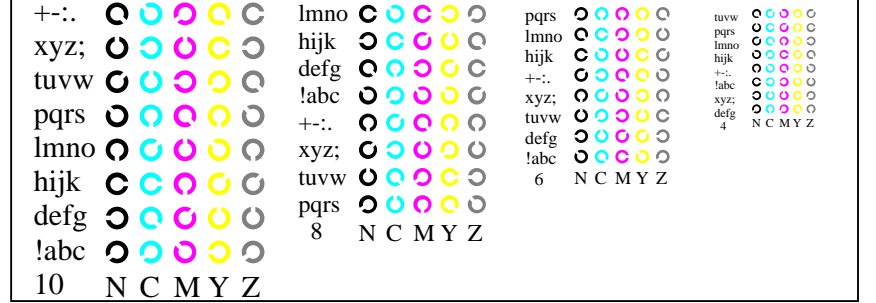


Siehe ähnliche Dateien: <http://www.ps.bam.de/Fg48/>; www.ps.bam.de/Fe.HTM
Technische Information: <http://www.ps.bam.de>
Version 2.1, io=1.1, ColSpX=1

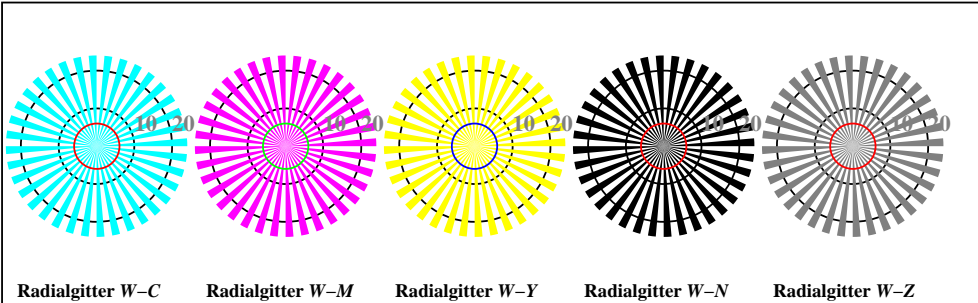
Fg48-1, olv*



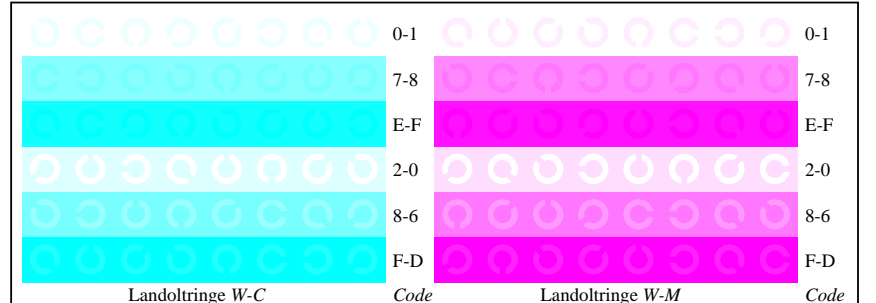
Fg481-1, Bild B4: 16 gleichabständige Stufen W-C, W-M, W-Y, W-N; PS-Operator olv* setrgbcolor



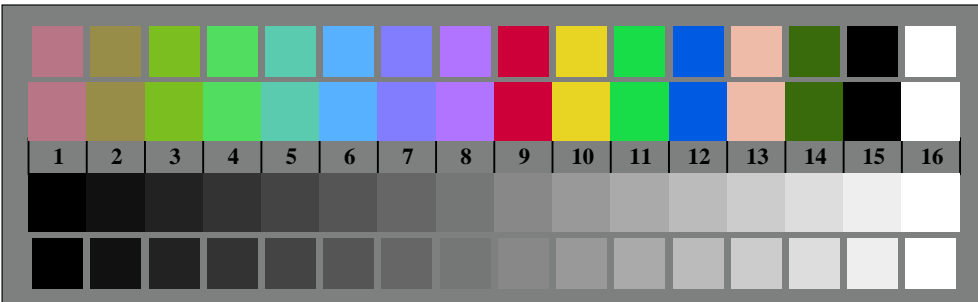
Fg481-3, Bild B5: Schrift und Landoltringe N, C, M, Y, Z; PS-Operator olv* setrgbcolor



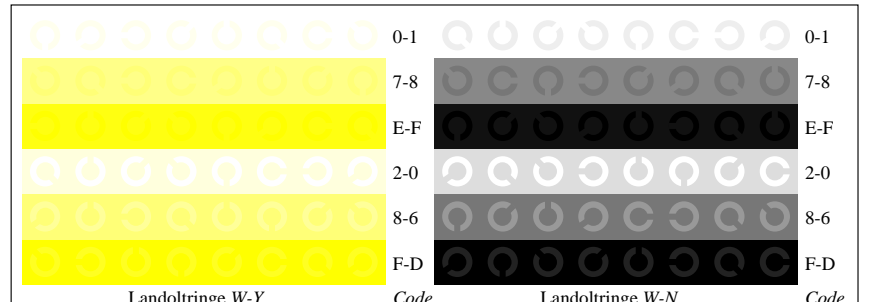
Fg481-5, Bild B2: Radialgitter W-C, W-M, W-Y, W-N, W-Z; PS-Operator olv* setrgbcolor



Fg481-5, Bild B6: Landoltringe W-C, W-M; PS-Operator olv* setrgbcolor



Fg480-7, Bild B3: 14 CIE-Prüffarben sowie 2 + 16 Graustufen; PS-Operator olv* setrgbcolor



Fg481-7, Bild B7: Landoltringe W-Y, W-N; PS-Operator olv* setrgbcolor



Fg48-1; Prüfelemente von ISO/IEC 15775, ISO/IEC TR 24705

Fig. B1 bis B7 ähnlich Prüfvorlage 2, olv*-Interpretation

Eingabe: rgb->olv* setrgbcolor

Ausgabe: keine Eingabeänderung

BAM-Registrierung: 20081001-Fg48/10Y/Y10100NP.PS./PDF
Anwendung für Beurteilung und Messung von Drucker- oder MonitorSystemen
BAM-Material: Code=rh44ta