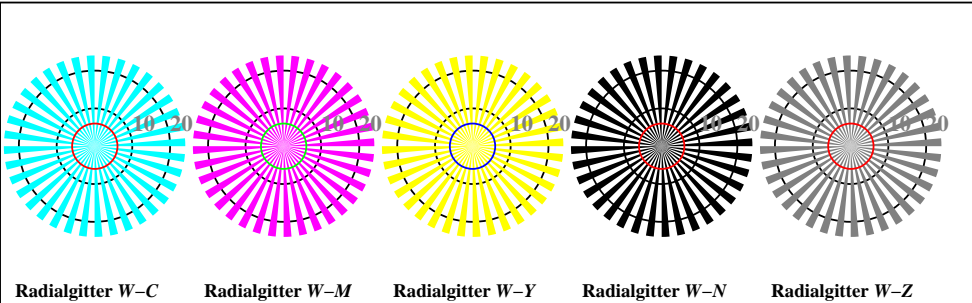


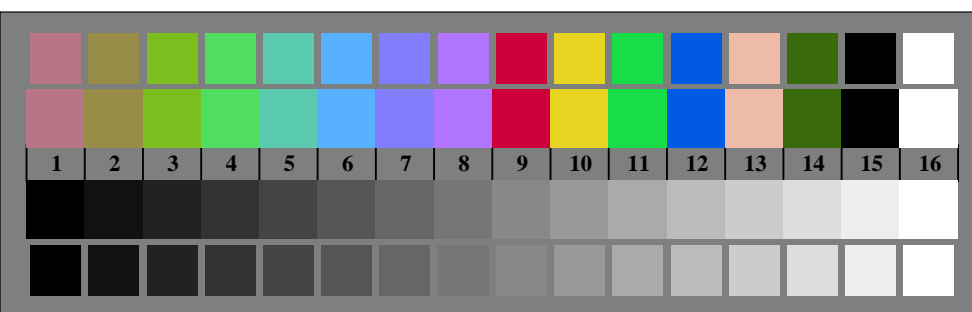
Siehe ähnliche Dateien: <http://www.ps.bam.de/Fg49/>; [www.ps.bam.de/Fe.HTM](http://www.ps.bam.de/Fe.HTM)  
 Technische Information: <http://www.ps.bam.de>  
 Version 2.1, io=1.1, ColSpX=1



Fg490-3, Bild B1: Blumenmotiv, 14 CIE-Prüffarben, 16 Graustufen (sf); PS-Operatoren *settransfer*, *4 colorimage*

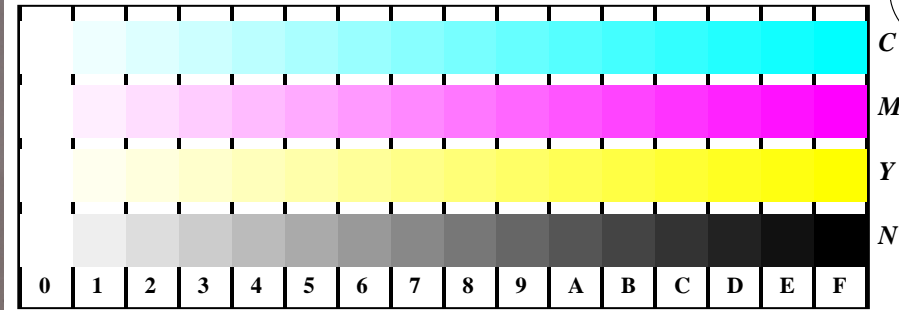


Fg491-5, Bild B2: Radialgitter W-C, W-M, W-Y, W-N, W-Z; PS-Operator *olv\* setrgbcolor*

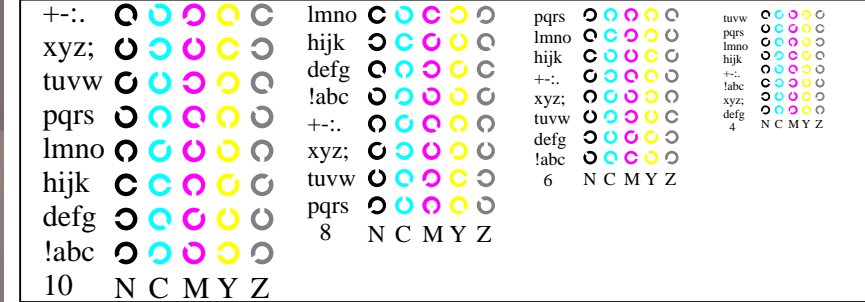


Fg490-7, Bild B3: 14 CIE-Prüffarben sowie 2 + 16 Graustufen; PS-Operator *olv\* setrgbcolor*

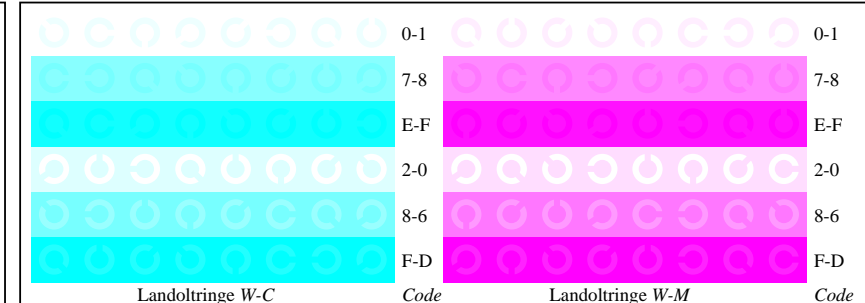
Fg49-1; Prüfelemente von ISO/IEC 15775, ISO/IEC TR 24705  
 Fig. B1 bis B7 ähnlich Prüfvorlage 2, *olv\**-Interpretation



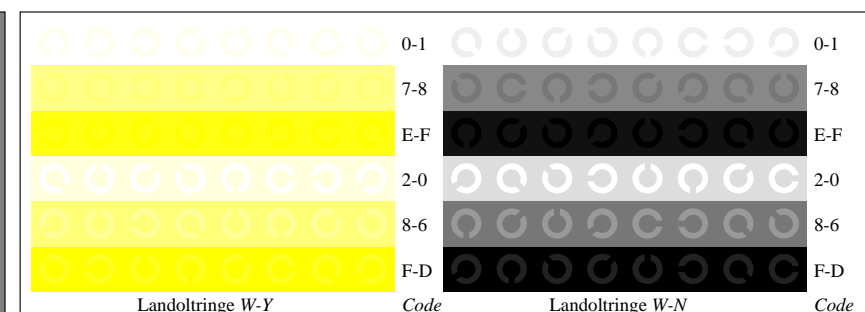
Fg491-1, Bild B4: 16 gleichabständige Stufen W-C, W-M, W-Y, W-N; PS-Operator *olv\* setrgbcolor*



Fg491-3, Bild B5: Schrift und Landoltringe N, C, M, Y, Z; PS-Operator *olv\* setrgbcolor*



Fg491-5, Bild B6: Landoltringe W-C, W-M; PS-Operator *olv\* setrgbcolor*



Fg491-7, Bild B7: Landoltringe W-Y, W-N; PS-Operator *olv\* setrgbcolor*

Eingabe: *rgb*->*olv\* setrgbcolor*  
 Ausgabe: keine Eingabeänderung

BAM-Registrierung: 20081001-Fg49/10Y/Y10100NP.PS. /PDF    BAM-Material: Code=rh4tta  
 Anwendung für Beurteilung und Messung von Drucker- oder MonitorSystemen