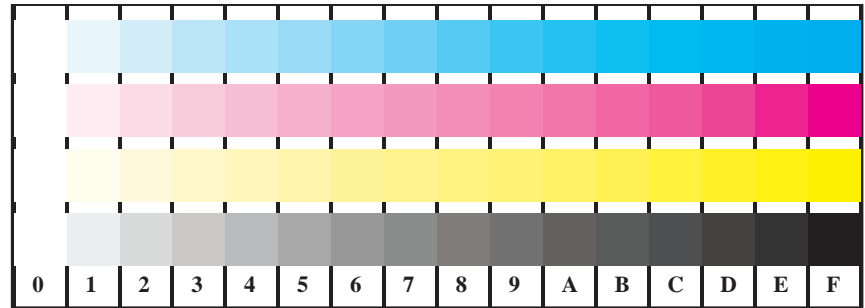
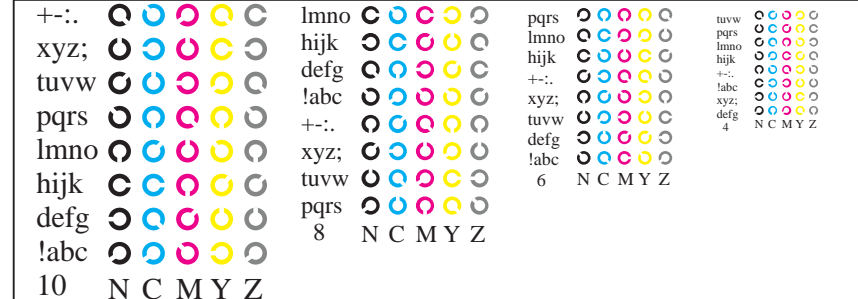




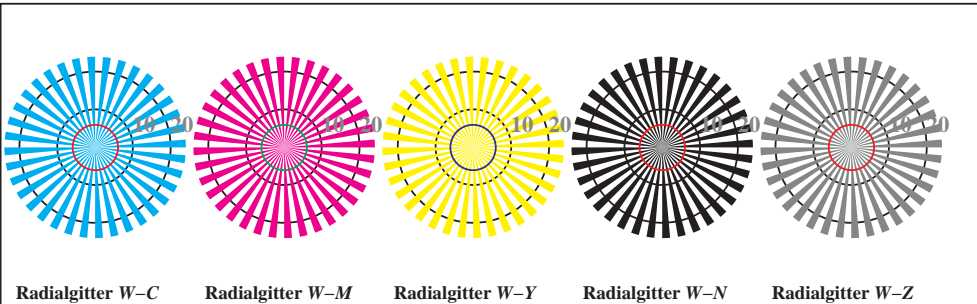
Fg490-3, Bild B1: Blumenmotiv, 14 CIE-Prüffarben, 16 Graustufen (sf); PS-Operatoren *settransfer*, 4 *colorimage*



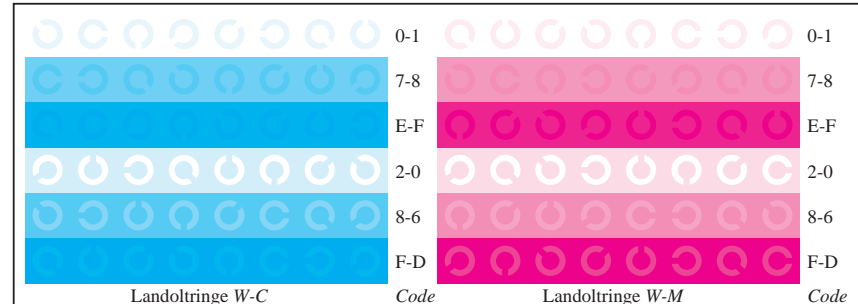
Fg491-1, Bild B4: 16 gleichabständige Stufen W-C, W-M, W-Y, W-N; PS-Operator *olv* setrgbcolor*



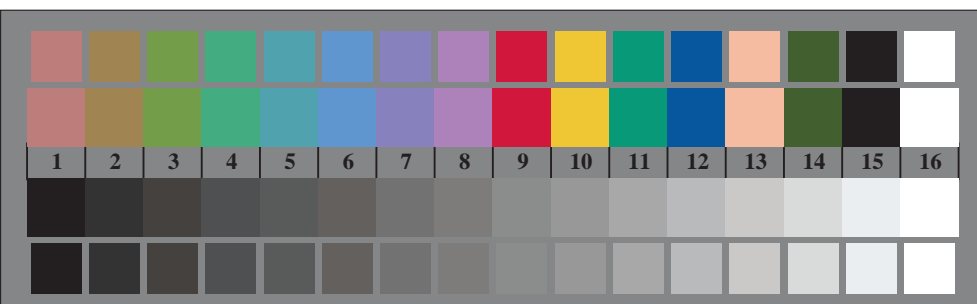
Fg491-3, Bild B5: Schrift und Landoltringe N, C, M, Y, Z; PS-Operator *olv* setrgbcolor*



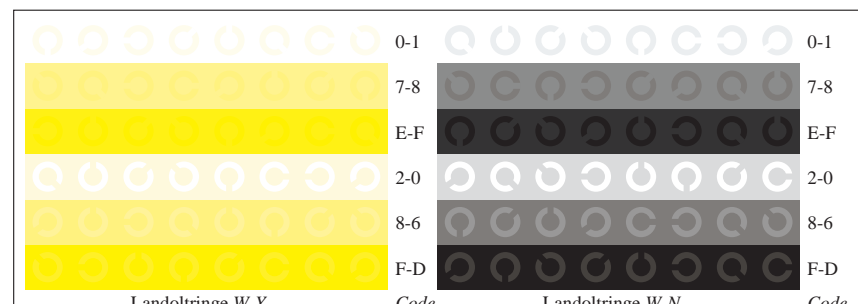
Fg491-5, Bild B2: Radialgitter W-C, W-M, W-Y, W-N, W-Z; PS-Operator *olv* setrgbcolor*



Fg491-5, Bild B6: Landoltringe W-C, W-M; PS-Operator *olv* setrgbcolor*



Fg490-7, Bild B3: 14 CIE-Prüffarben sowie 2 + 16 Graustufen; PS-Operator *olv* setrgbcolor*



Fg491-7, Bild B7: Landoltringe W-Y, W-N; PS-Operator *olv* setrgbcolor*

Fg49-1; Prüfelemente von ISO/IEC 15775, ISO/IEC TR 24705
 Fig. B1 bis B7 ähnlich Prüfvorlage 2, *olv**-Interpretation

Eingabe: *rgb*->*olv* setrgbcolor*
 Ausgabe: ->*LAB**->*cmyn6* setcmyk*

Siehe ähnliche Dateien: <http://www.ps.bam.de/Fg49/>; [www.ps.bam.de/Version 2.1, io=1,1, CIELAB, ColSpX=1](http://www.ps.bam.de/Version%202.1,io=1,1,CIELAB,ColSpX=1)

BAM-Registrierung: 20081001-Fg49/10L/L49g00FP.PS/.PDF
 Anwendung für Beurteilung und Messung von Drucker- oder Monitor-Systemen
 BAM-Material: Code=rh4ta