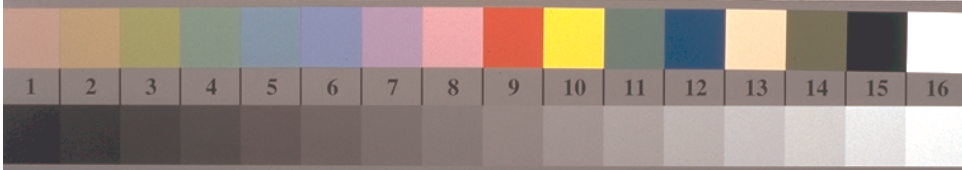
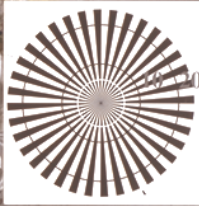
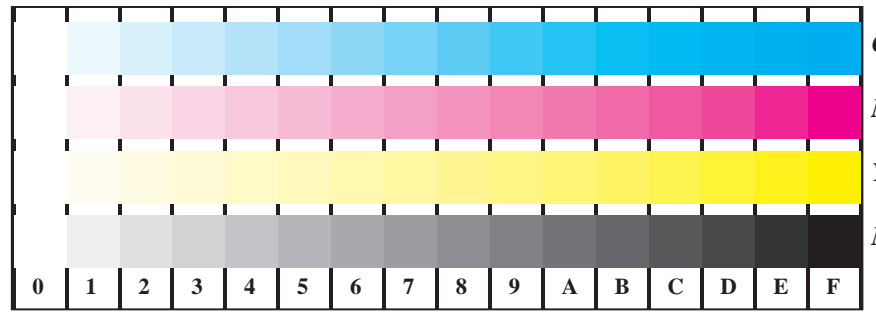


Bildpixel: 192 x 128  
 384 x 256  
 768 x 512  
 1536 x 1024  
 3072 x 2048



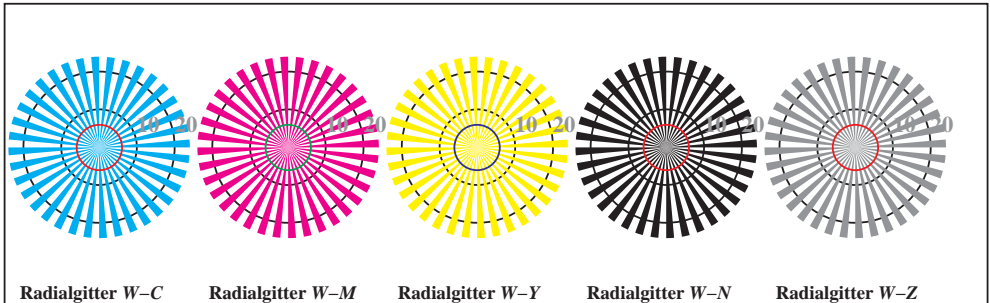
Fg490-3, Bild B1: Blumenmotiv, 14 CIE-Prüffarben, 16 Graustufen (sf); PS-Operatoren *settransfer*, 4 *colorimage*



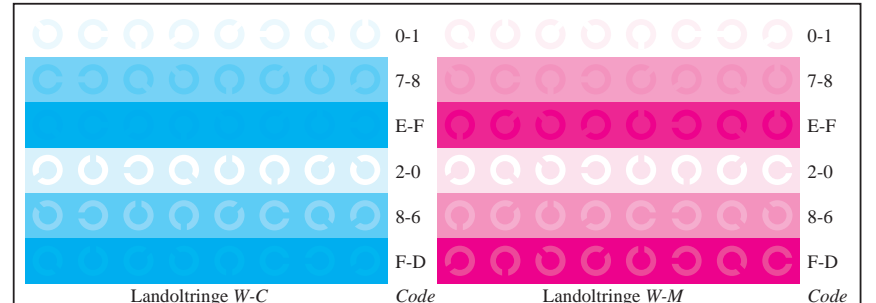
Fg491-1, Bild B4: 16 gleichabständige Stufen W-C, W-M, W-Y, W-N; PS-Operator *olv\* setrgbcolor*

+-:	lmno	pqrs	tuvw
xyz;	hijk	lmno	pqrs
tuvw	defg	hijk	lmno
!abc	+-:	xyz;	tuvw
xyz;	lmno	defg	hijk
!abc	xyz;	lmno	pqrs
10	8	6	4
N C M Y Z	N C M Y Z	N C M Y Z	N C M Y Z

Fg491-3, Bild B5: Schrift und Landoltringe N, C, M, Y, Z; PS-Operator *olv\* setrgbcolor*



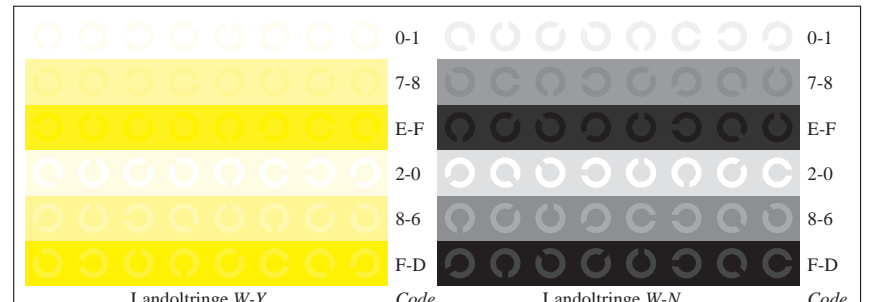
Fg491-5, Bild B2: Radialgitter W-C, W-M, W-Y, W-N, W-Z; PS-Operator *olv\* setrgbcolor*



Fg491-5, Bild B6: Landoltringe W-C, W-M; PS-Operator *olv\* setrgbcolor*



Fg490-7, Bild B3: 14 CIE-Prüffarben sowie 2 + 16 Graustufen; PS-Operator *olv\* setrgbcolor*



Fg491-7, Bild B7: Landoltringe W-Y, W-N; PS-Operator *olv\* setrgbcolor*

Fg49-1; Prüfelemente von ISO/IEC 15775, ISO/IEC TR 24705  
 Fig. B1 bis B7 ähnlich Prüfvorlage 2, *olv\**-Interpretation

Eingabe: *rgb*->*olv\* setrgbcolor*  
 Ausgabe: *olv\**->*cmyn6\* setcmyk*

Siehe ähnliche Dateien: <http://www.ps.bam.de/Fg49/>; [www.ps.bam.de/Fe/HTML](http://www.ps.bam.de/Fe/HTML)  
 Technische Information: <http://www.ps.bam.de>  
 Version 2.1, io=1,1, ColSpX=1

BAM-Registrierung: 20081001-Fg49/10L/L49g00NA.PS/.TXT  
 Anwendung für Beurteilung und Messung von Drucker- oder Monitorsystemen  
 BAM-Material: Code=rh4ta