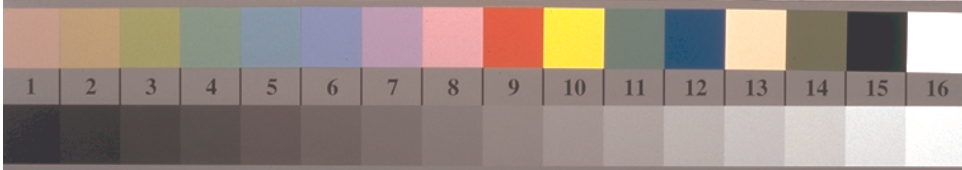
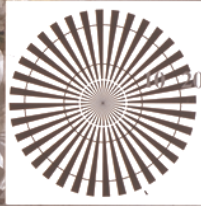
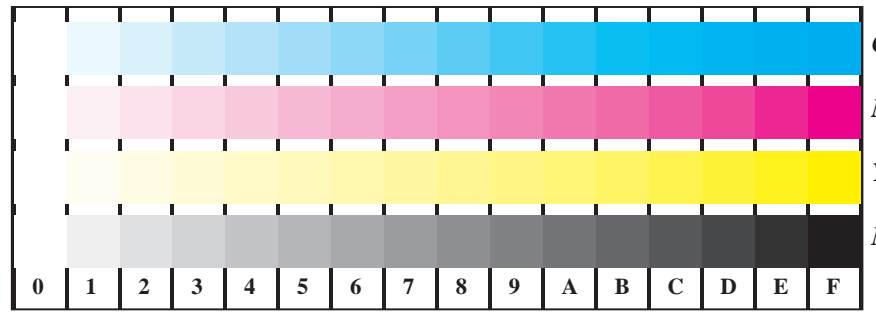


Bildpixel: 192 x 128
 384 x 256
 768 x 512
 1536 x 1024
 3072 x 2048



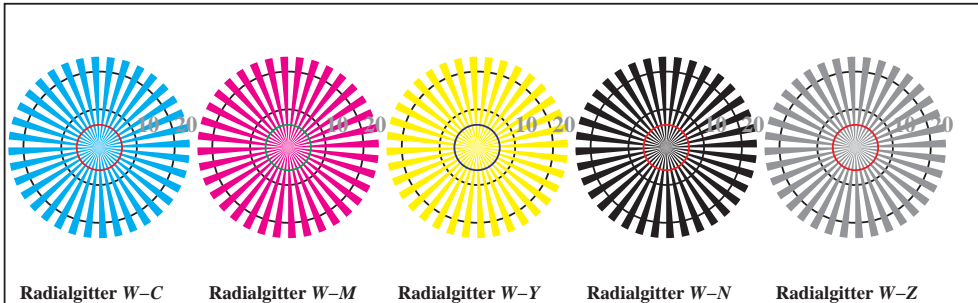
Fg490-3, Bild B1: Blumenmotiv, 14 CIE-Prüffarben, 16 Graustufen (sf); PS-Operatoren *settransfer*, 4 *colorimage*



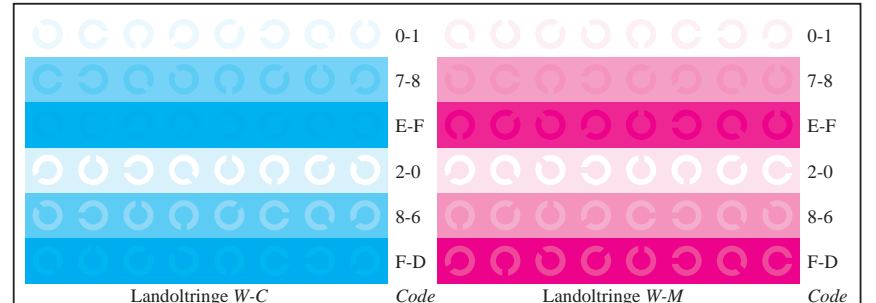
Fg491-1, Bild B4: 16 gleichabständige Stufen W-C, W-M, W-Y, W-N; PS-Operator *olv* setrgbcolor*

+-:	Imno	pqrs	tuvw
xyz;	hijk	lmno	pqrs
tuvw	defg	hijk	lmno
lmno	+-:	xyz;	tuvw
hijk	xyz;	defg	lmno
defg	lmno	hijk	+-:
!abc	xyz;	lmno	hijk
8	8	6	4
10	10	8	6
	N C M Y Z	N C M Y Z	N C M Y Z

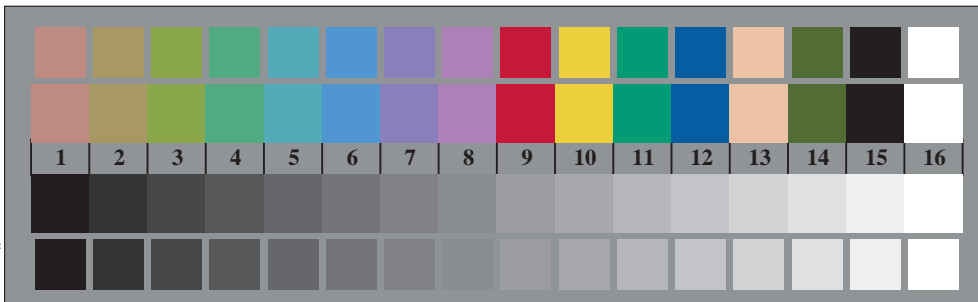
Fg491-3, Bild B5: Schrift und Landoltringe N, C, M, Y, Z; PS-Operator *olv* setrgbcolor*



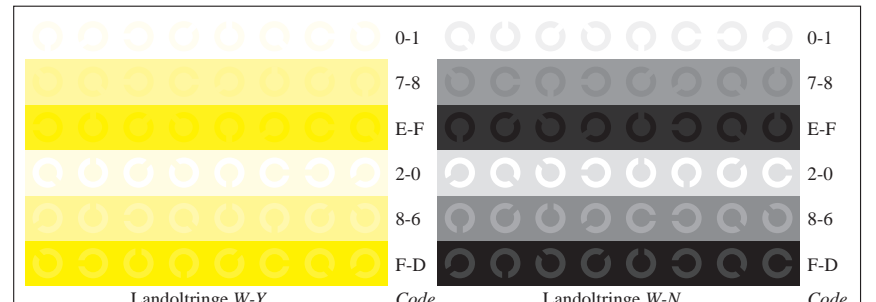
Fg491-5, Bild B2: Radialgitter W-C, W-M, W-Y, W-N, W-Z; PS-Operator *olv* setrgbcolor*



Fg491-5, Bild B6: Landoltringe W-C, W-M; PS-Operator *olv* setrgbcolor*



Fg490-7, Bild B3: 14 CIE-Prüffarben sowie 2 + 16 Graustufen; PS-Operator *olv* setrgbcolor*



Fg491-7, Bild B7: Landoltringe W-Y, W-N; PS-Operator *olv* setrgbcolor*

Fg49-1; Prüfelemente von ISO/IEC 15775, ISO/IEC TR 24705
 Fig. B1 bis B7 ähnlich Prüfvorlage 2, *olv**-Interpretation
 Eingabe: *rgb->olv* setrgbcolor*
 Ausgabe: *olv*->cmyn6* setcmyk*

Siehe ähnliche Dateien: <http://www.ps.bam.de/Fg49/>; www.ps.bam.de/Fe/HTML
 Technische Information: <http://www.ps.bam.de>
 Version 2.1, io=1,1, ColSpX=1

BAM-Registrierung: 20081001-Fg49/10L/L49g00NP.PS/ .PDF
 Anwendung für Beurteilung und Messung von Drucker- oder MonitORSsystemen
 BAM-Material: Code=rh4ta