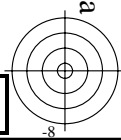
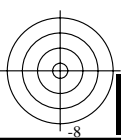
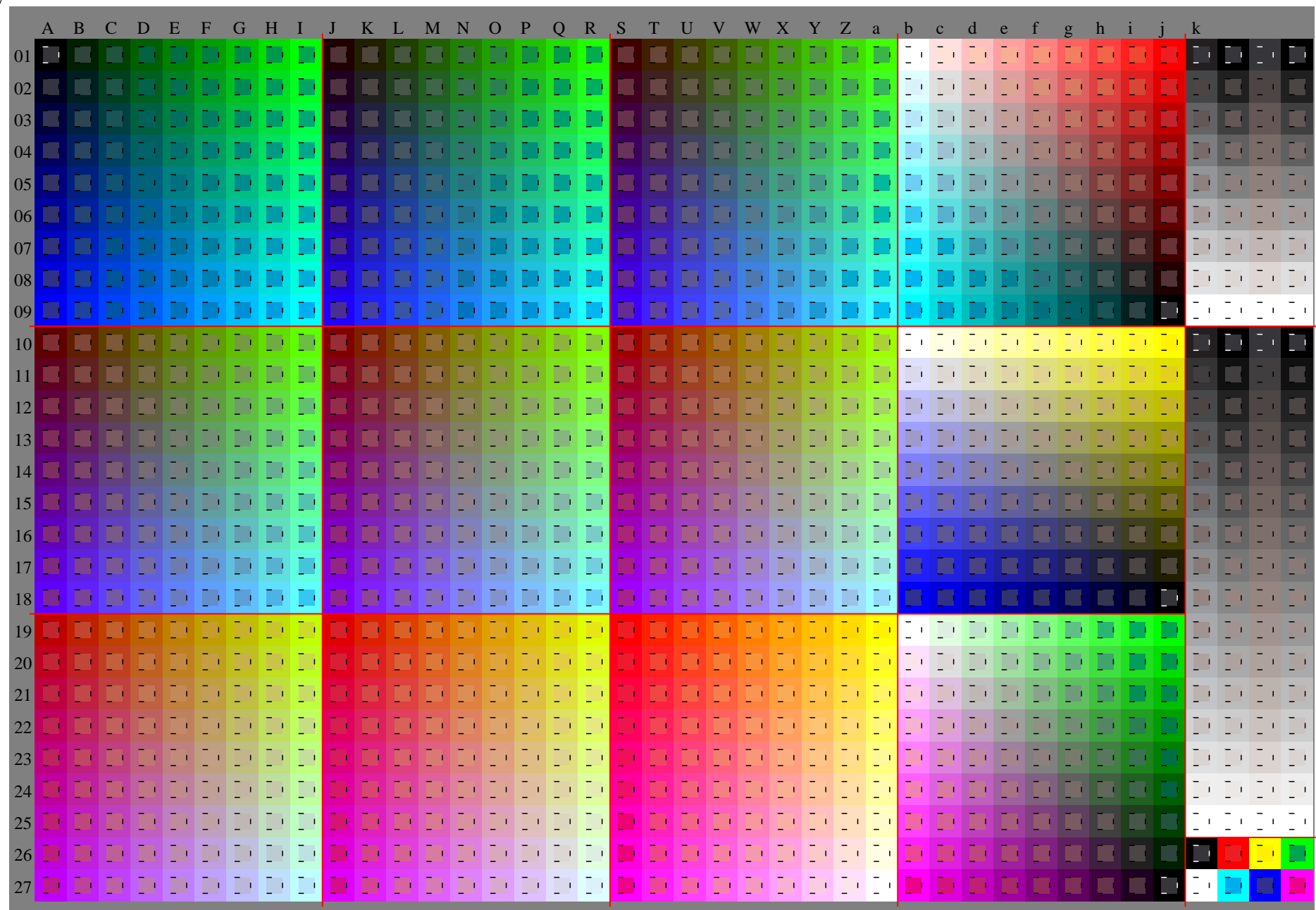
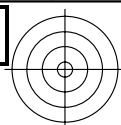
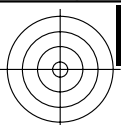


Siehe ähnliche Dateien: <http://www.ps.bam.de/Fg54/>; www.ps.bam.de/Fg54/HTM
Technische Information: <http://www.ps.bam.de> Version 2.1, io=1,1, ColSpX=1

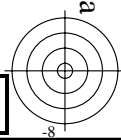
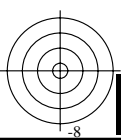
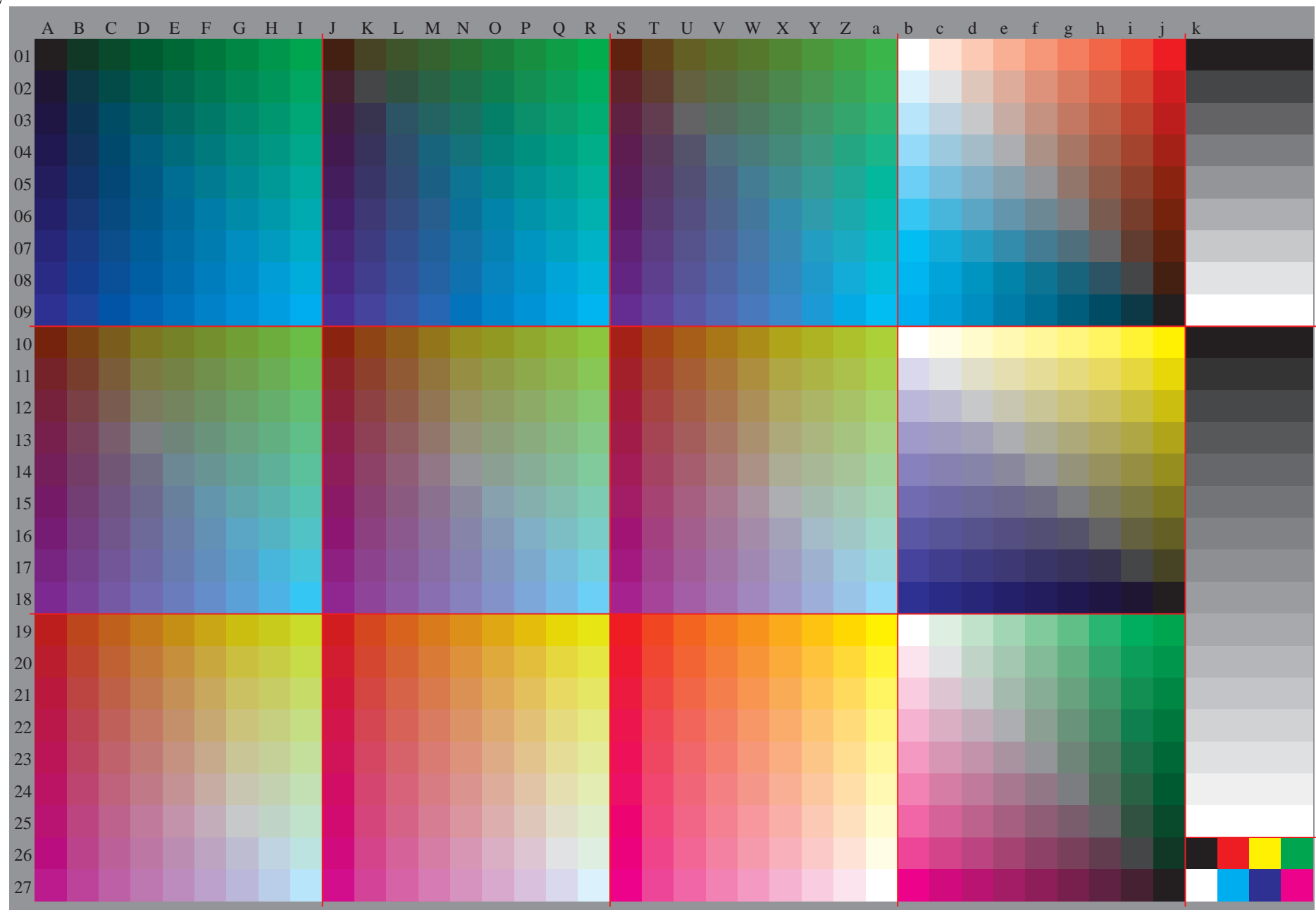
BAM-Registrierung: 20081001-Fg54/10L/L54g00NA.TXT/ .PS BAM-Material: Code=rh4ta
Anwendung für Beurteilung und Messung von Drucker- oder Monitorsystemen





Siehe ähnliche Dateien: <http://www.ps.bam.de/Fg54/>; www.ps.bam.de/Fg.HTM
Technische Information: [http://www.ps.bam.de/Version 2.1, io=1,1, Colspx=1](http://www.ps.bam.de/Version%202.1,io=1,1,Colspx=1)

BAM-Registrierung: 20081001-Fg54/10L/L54g00NA.TXT/ .PS BAM-Material: Code=rh4ta
Anwendung für Beurteilung und Messung von Drucker- oder Monitorsystemen



Siehe ähnliche Dateien: <http://www.ps.bam.de/Fg54/>; [www.ps.bam.de/Version 2.1, io=1,1, Colspx=1](http://www.ps.bam.de/Version2.1,io=1,1,Colspx=1)
Technische Information: <http://www.ps.bam.de>

BAM-Registrierung: 20081001-Fg54/10L/L54g00NA.TXT/ .PS BAM-Material: Code=thata
Anwendung für Beurteilung und Messung von Drucker- oder Monitorsystemen

Table with 28 columns (A-Z, a-z) and 28 rows (01-27). Each cell contains numerical data representing color calibration values.

Siehe ähnliche Dateien: <http://www.ps.bam.de/Fg54/>; www.ps.bam.de/Fg54/; www.ps.bam.de/Fg54/
Technische Information: [http://www.ps.bam.de/Version 2.1, io=1,1, Colspx=1](http://www.ps.bam.de/Version%202.1,%20io=1,1,Colspx=1)

Table with 27 columns (A-T) and 27 rows (01-27). Each cell contains numerical data representing colorimetric values for different printer models and media types. The table is organized into a grid with row and column headers.

BAM-Registrierung: 20081001-Fg54/10L/L54g00NA.TXT/ .PS BAM-Material: Code=thata
Anwendung für Beurteilung und Messung von Drucker- oder Monitorsystemen

Siehe ähnliche Dateien: <http://www.ps.bam.de/Fg54/>; [www.ps.bam.de/Version 2.1, io=1.1, Colspx=1](http://www.ps.bam.de/Version2.1,io=1.1,Colspx=1)
Technische Information: <http://www.ps.bam.de>

BAM-Registrierung: 20081001-Fg54/10L/L54g00NA.TXT/ .PS BAM-Material: Code=thata
Anwendung für Beurteilung und Messung von Drucker- oder Monitorsystemen

Table with 27 rows (01-27) and 48 columns (A-LAB*LCH*a). Each cell contains numerical data representing colorimetric values.

Siehe ähnliche Dateien: <http://www.ps.bam.de/Fg54/>; [www.ps.bam.de/Version 2.1, io=1.1, ColSpX=1](http://www.ps.bam.de/Version%202.1,%20io=1.1,%20ColSpX=1)
Technische Information: <http://www.ps.bam.de>

Table with 28 columns (A-Z, a-z) and 28 rows (01-27). Each cell contains a numerical value representing colorimetric data. The table is bordered by a grid and includes registration marks at the corners.

BAM-Registrierung: 20081001-Fg54/10L/L54g00NA.TXT/ .PS BAM-Material: Code=thata
Anwendung für Beurteilung und Messung von Drucker- oder Monitorsystemen

Stiehe ähnliche Dateien: <http://www.ps.bam.de/Fg54/>; [www.ps.bam.de/Version 2.1, io=1.1, Colspx=1](http://www.ps.bam.de/Version2.1,io=1.1,Colspx=1)
Technische Information: [http://www.ps.bam.de/Version 2.1, io=1.1, Colspx=1](http://www.ps.bam.de/Version2.1,io=1.1,Colspx=1)

Table with columns A-Z and a-b and rows 01-27. Each cell contains a numerical value representing colorimetric data for a specific color and device.

BAM-Registrierung: 20081001-Fg54/10L/L54g00NA.TXT / .PS BAM-Material: Code=thata4
Anwendung für Beurteilung und Messung von Drucker- oder Monitorsystemen

Siehe ähnliche Dateien: <http://www.ps.bam.de/Fg54/>; www.ps.bam.de/Fg54/10L/L54g00NA.TXT/ .PS BAM-Material: Code=thata
Technische Information: [http://www.ps.bam.de/Version 2.1, io=1,1, ColSpX=1](http://www.ps.bam.de/Version%202.1,%20io=1,1,%20ColSpX=1)

Table with columns A through LAB*LAB* and rows 01 through 27. Each cell contains numerical data representing colorimetric values.

BAM-Registrierung: 20081001-Fg54/10L/L54g00NA.TXT/ .PS BAM-Material: Code=thata
Anwendung für Beurteilung und Messung von Drucker- oder Monitorsystemen

Siehe ähnliche Dateien: <http://www.ps.bam.de/Fg54/>; [www.ps.bam.de/Version 2.1, io=1,1, Colspx=1](http://www.ps.bam.de/Version2.1,io=1,1,Colspx=1)
Technische Information: <http://www.ps.bam.de>

BAM-Registrierung: 20081001-Fg54/10L/L54g00NA.TXT / .PS BAM-Material: Code=thata4ta
Anwendung für Beurteilung und Messung von Drucker- oder Monitorsystemen

Table with 27 rows (01-27) and 27 columns (A-Z, a-z). Each cell contains numerical values representing colorimetric data for various color patches. The table is bordered by a grid with color calibration targets at the corners.

