

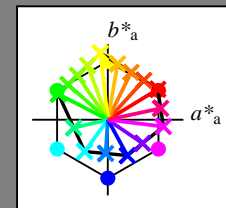
Ein und Ausgabe:
 Farbmetrisches Drucker-Reflektiv-System ORS20_95a

Daten für jede Farbe:
 u^*_d und Nummer *Nr.* = 00 .. 15

Geräte-Bunttextext:
 $u^*_d = 16$ Bunttoene *o00y, o25y, ..., m50o*

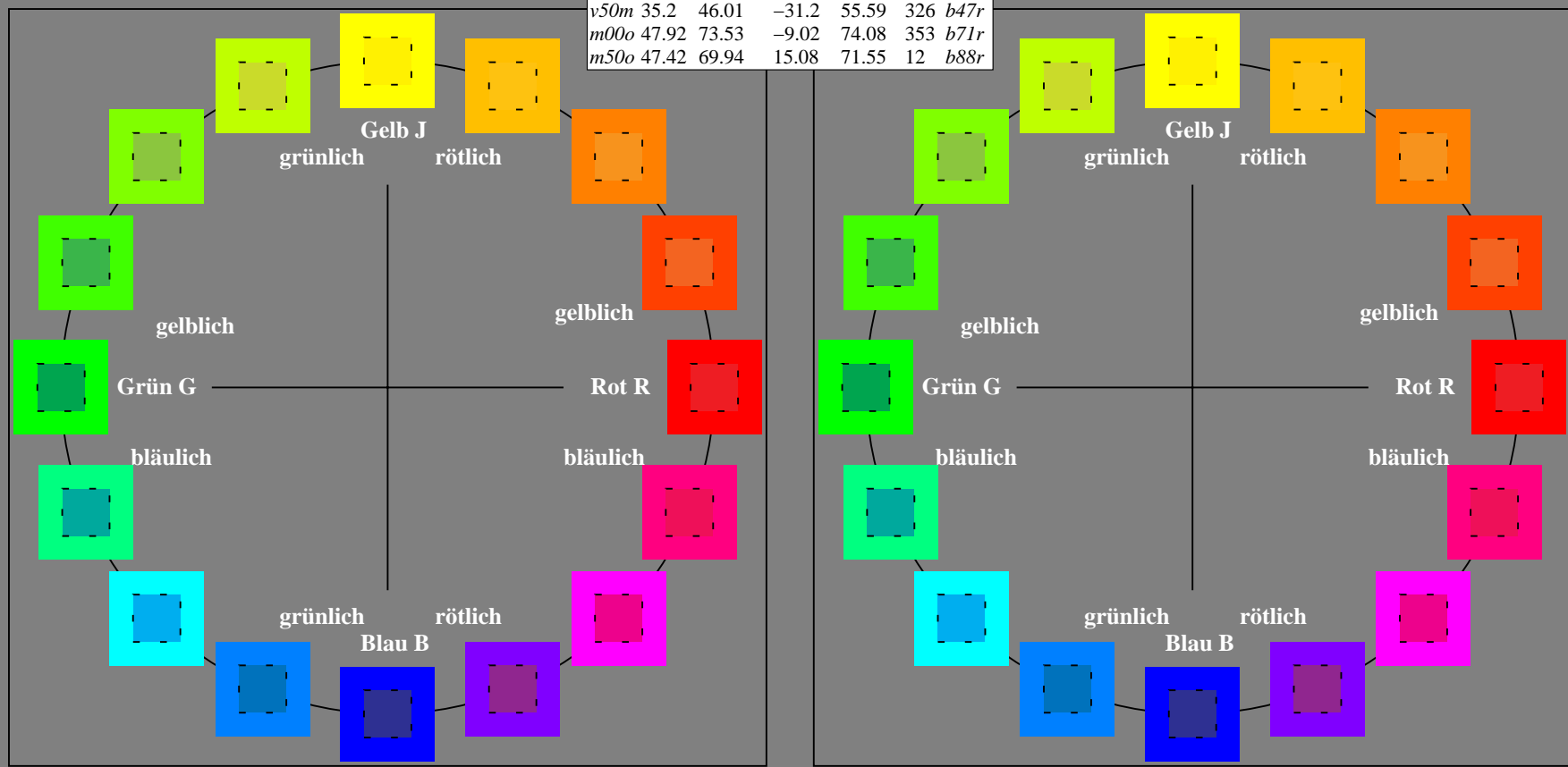
Kontrastreduzierungsfaktor:
 $c_R = 1.0$

ORS20_95a; adaptierte CIELAB-Daten						
u^*_d	$L^*=L^*_a$	a^*_a	b^*_a	$C^*_{ab,a}$	$h^*_{ab,a}$	u^*_e
<i>o00y</i>	46.89	66.19	40.28	77.48	31	<i>r09j</i>
<i>o25y</i>	57.13	47.6	52.04	70.52	48	<i>r33j</i>
<i>o50y</i>	66.36	30.85	62.62	69.81	64	<i>r57j</i>
<i>o75y</i>	76.18	13.03	73.89	75.03	80	<i>r81j</i>
<i>y00l</i>	88.66	-9.62	88.21	88.73	96	<i>j06g</i>
<i>y25l</i>	78.19	-26.54	71.69	76.45	110	<i>j25g</i>
<i>y50l</i>	69.83	-40.06	58.5	70.9	124	<i>j45g</i>
<i>y75l</i>	62.17	-52.44	46.41	70.03	138	<i>j65g</i>
<i>l00c</i>	54.22	-65.29	33.87	73.56	153	<i>j85g</i>
<i>l50c</i>	58.45	-44.92	-10.62	46.16	193	<i>g28b</i>
<i>c00v</i>	61.43	-30.53	-42.04	51.96	234	<i>g65b</i>
<i>c50v</i>	44.02	-2.84	-44.65	44.74	266	<i>g95b</i>
<i>v00m</i>	25.93	25.95	-47.37	54.01	299	<i>b23r</i>
<i>v50m</i>	35.2	46.01	-31.2	55.59	326	<i>b47r</i>
<i>m00o</i>	47.92	73.53	-9.02	74.08	353	<i>b71r</i>
<i>m50o</i>	47.42	69.94	15.08	71.55	12	<i>b88r</i>



%Umfang
 $u^*_{rel} = 87$
 %Regularität
 $g^*_{H,rel} = 67$
 $g^*_{C,rel} = 59$

ORS20_95a; adaptierte CIELAB-Daten					
Name	$L^*=L^*_a$	a^*_a	b^*_a	$C^*_{ab,a}$	$h^*_{ab,a}$
O _{Ma}	46.89	66.19	40.28	77.48	31
Y _{Ma}	88.66	-9.62	88.21	88.73	96
L _{Ma}	54.22	-65.29	33.87	73.56	153
C _{Ma}	61.43	-30.53	-42.04	51.96	234
V _{Ma}	25.93	25.95	-47.37	54.01	299
M _{Ma}	47.92	73.53	-9.02	74.08	353
N _{Ma}	20.41	0.0	0.0	0.0	0
W _{Ma}	94.64	0.0	0.0	0.0	0
O _{CIE}	39.92	58.74	27.99	65.07	25
Y _{CIE}	81.26	-2.89	71.56	71.62	92
L _{CIE}	52.23	-42.42	13.6	44.55	162
V _{CIE}	30.57	1.41	-46.47	46.49	272



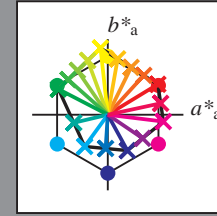
Ein und Ausgabe:
 Farbmetrisches Drucker-Reflektiv-System ORS20_95a

Daten für jede Farbe:
 u^*_d und Nummer *Nr.* = 00 .. 15

Geräte-Bunttontext:
 $u^*_d = 16$ Bunttoene *o00y, o25y, ..., m50o*

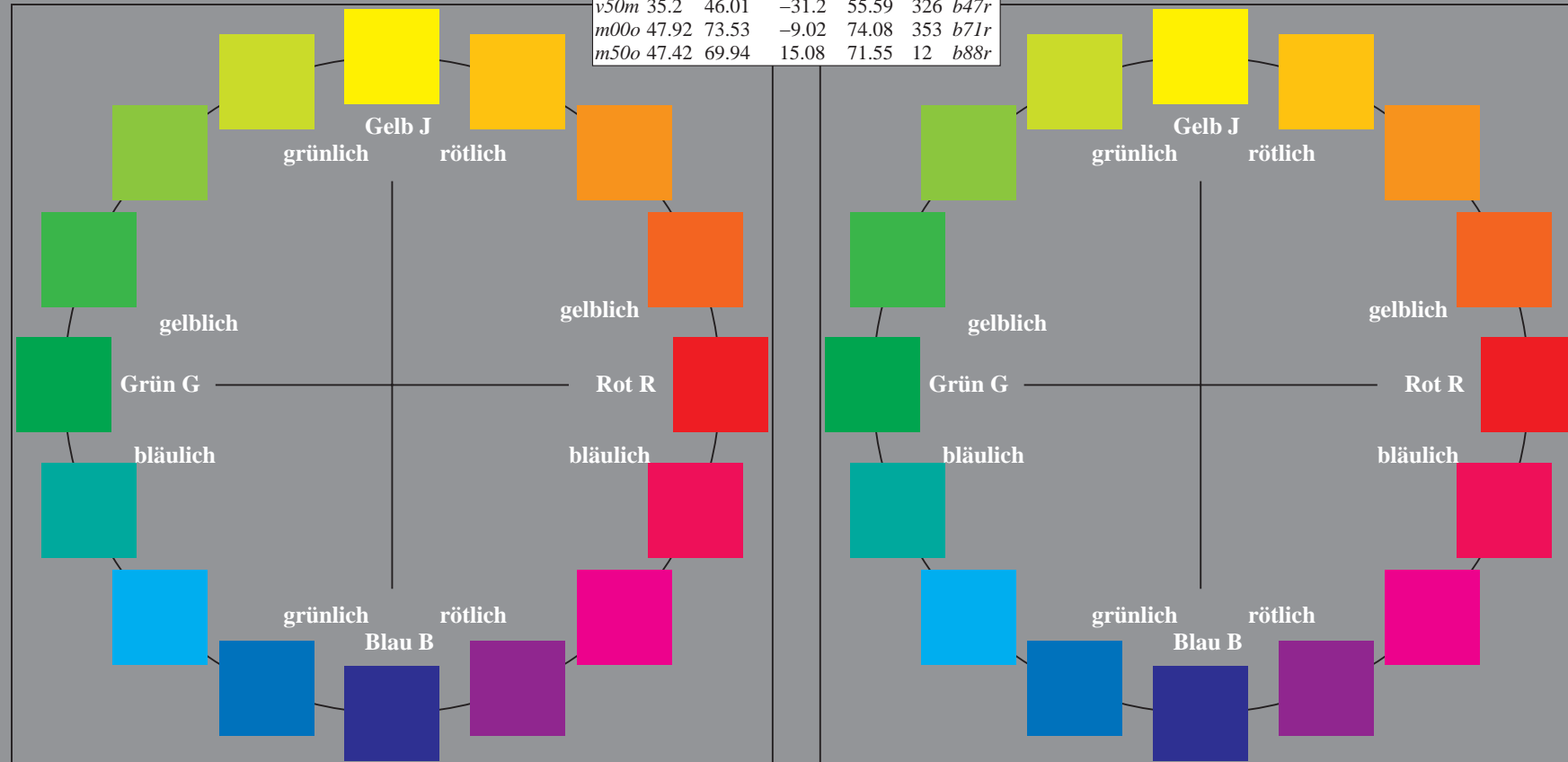
Kontrastreduzierungsfaktor:
 $c_R = 1.0$

ORS20_95a; adaptierte CIELAB-Daten						
u^*_d	$L^*=L^*_a$	a^*_a	b^*_a	$C^*_{ab,a}$	$h^*_{ab,a}$	u^*_e
<i>o00y</i>	46.89	66.19	40.28	77.48	31	<i>r09j</i>
<i>o25y</i>	57.13	47.6	52.04	70.52	48	<i>r33j</i>
<i>o50y</i>	66.36	30.85	62.62	69.81	64	<i>r57j</i>
<i>o75y</i>	76.18	13.03	73.89	75.03	80	<i>r81j</i>
<i>y00l</i>	88.66	-9.62	88.21	88.73	96	<i>j06g</i>
<i>y25l</i>	78.19	-26.54	71.69	76.45	110	<i>j25g</i>
<i>y50l</i>	69.83	-40.06	58.5	70.9	124	<i>j45g</i>
<i>y75l</i>	62.17	-52.44	46.41	70.03	138	<i>j65g</i>
<i>l00c</i>	54.22	-65.29	33.87	73.56	153	<i>j85g</i>
<i>l50c</i>	58.45	-44.92	-10.62	46.16	193	<i>g28b</i>
<i>c00v</i>	61.43	-30.53	-42.04	51.96	234	<i>g65b</i>
<i>c50v</i>	44.02	-2.84	-44.65	44.74	266	<i>g95b</i>
<i>v00m</i>	25.93	25.95	-47.37	54.01	299	<i>b23r</i>
<i>v50m</i>	35.2	46.01	-31.2	55.59	326	<i>b47r</i>
<i>m00o</i>	47.92	73.53	-9.02	74.08	353	<i>b71r</i>
<i>m50o</i>	47.42	69.94	15.08	71.55	12	<i>b88r</i>



%Umfang
 $u^*_{rel} = 87$
 %Regularität
 $g^*_{H,rel} = 67$
 $g^*_{C,rel} = 59$

ORS20_95a; adaptierte CIELAB-Daten					
Name	$L^*=L^*_a$	a^*_a	b^*_a	$C^*_{ab,a}$	$h^*_{ab,a}$
O _{Ma}	46.89	66.19	40.28	77.48	31
Y _{Ma}	88.66	-9.62	88.21	88.73	96
L _{Ma}	54.22	-65.29	33.87	73.56	153
C _{Ma}	61.43	-30.53	-42.04	51.96	234
V _{Ma}	25.93	25.95	-47.37	54.01	299
M _{Ma}	47.92	73.53	-9.02	74.08	353
N _{Ma}	20.41	0.0	0.0	0.0	0
W _{Ma}	94.64	0.0	0.0	0.0	0
O _{CIE}	39.92	58.74	27.99	65.07	25
Y _{CIE}	81.26	-2.89	71.56	71.62	92
L _{CIE}	52.23	-42.42	13.6	44.55	162
V _{CIE}	30.57	1.41	-46.47	46.49	272



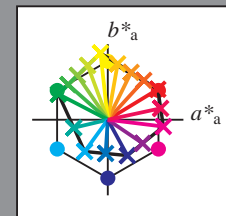
Ein und Ausgabe:
 Farbmetrisches Drucker-Reflektiv-System ORS20_95a

Daten für jede Farbe:
 u^*_d und Nummer $Nr.$ = 00 .. 15

Geräte-Bunttextext:
 $u^*_d = 16$ Bunttoene $o00y, o25y, \dots, m50o$

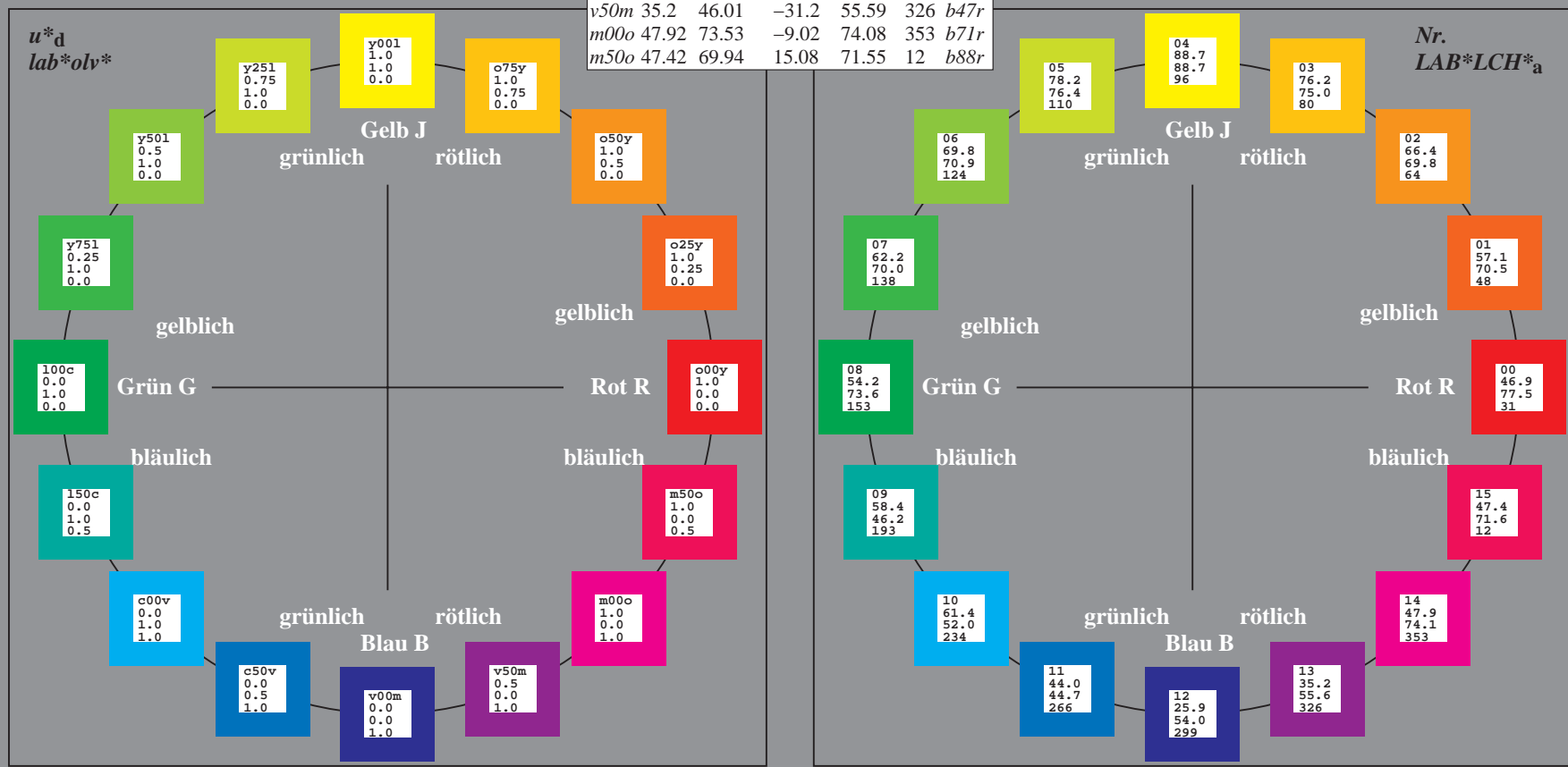
Kontrastreduzierungsfaktor:
 $c_R = 1.0$

u^*_d	$L^*=L^*_a$	a^*_a	b^*_a	$C^*_{ab,a}$	$h^*_{ab,a}$	u^*_e
$o00y$	46.89	66.19	40.28	77.48	31	$r09j$
$o25y$	57.13	47.6	52.04	70.52	48	$r33j$
$o50y$	66.36	30.85	62.62	69.81	64	$r57j$
$o75y$	76.18	13.03	73.89	75.03	80	$r81j$
$y00l$	88.66	-9.62	88.21	88.73	96	$j06g$
$y25l$	78.19	-26.54	71.69	76.45	110	$j25g$
$y50l$	69.83	-40.06	58.5	70.9	124	$j45g$
$y75l$	62.17	-52.44	46.41	70.03	138	$j65g$
$l00c$	54.22	-65.29	33.87	73.56	153	$j85g$
$l50c$	58.45	-44.92	-10.62	46.16	193	$g28b$
$c00v$	61.43	-30.53	-42.04	51.96	234	$g65b$
$c50v$	44.02	-2.84	-44.65	44.74	266	$g95b$
$v00m$	25.93	25.95	-47.37	54.01	299	$b23r$
$y50m$	35.2	46.01	-31.2	55.59	326	$b47r$
$m00o$	47.92	73.53	-9.02	74.08	353	$b71r$
$m50o$	47.42	69.94	15.08	71.55	12	$b88r$



%Umfang
 $u^*_{rel} = 87$
 %Regularität
 $g^*_{H,rel} = 67$
 $g^*_{C,rel} = 59$

Name	$L^*=L^*_a$	a^*_a	b^*_a	$C^*_{ab,a}$	$h^*_{ab,a}$
O_{Ma}	46.89	66.19	40.28	77.48	31
Y_{Ma}	88.66	-9.62	88.21	88.73	96
L_{Ma}	54.22	-65.29	33.87	73.56	153
C_{Ma}	61.43	-30.53	-42.04	51.96	234
V_{Ma}	25.93	25.95	-47.37	54.01	299
M_{Ma}	47.92	73.53	-9.02	74.08	353
N_{Ma}	20.41	0.0	0.0	0.0	0
W_{Ma}	94.64	0.0	0.0	0.0	0
O_{CIE}	39.92	58.74	27.99	65.07	25
Y_{CIE}	81.26	-2.89	71.56	71.62	92
L_{CIE}	52.23	-42.42	13.6	44.55	162
V_{CIE}	30.57	1.41	-46.47	46.49	272



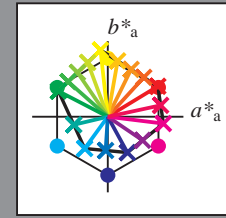
Ein und Ausgabe:
 Farbmetrisches Drucker-Reflektiv-System ORS20_95a

Daten für jede Farbe:
 u^*_d und Nummer $Nr.$ = 00 .. 15

Geräte-Bunttextext:
 $u^*_d = 16$ Bunttoene $o00y, o25y, \dots, m50o$

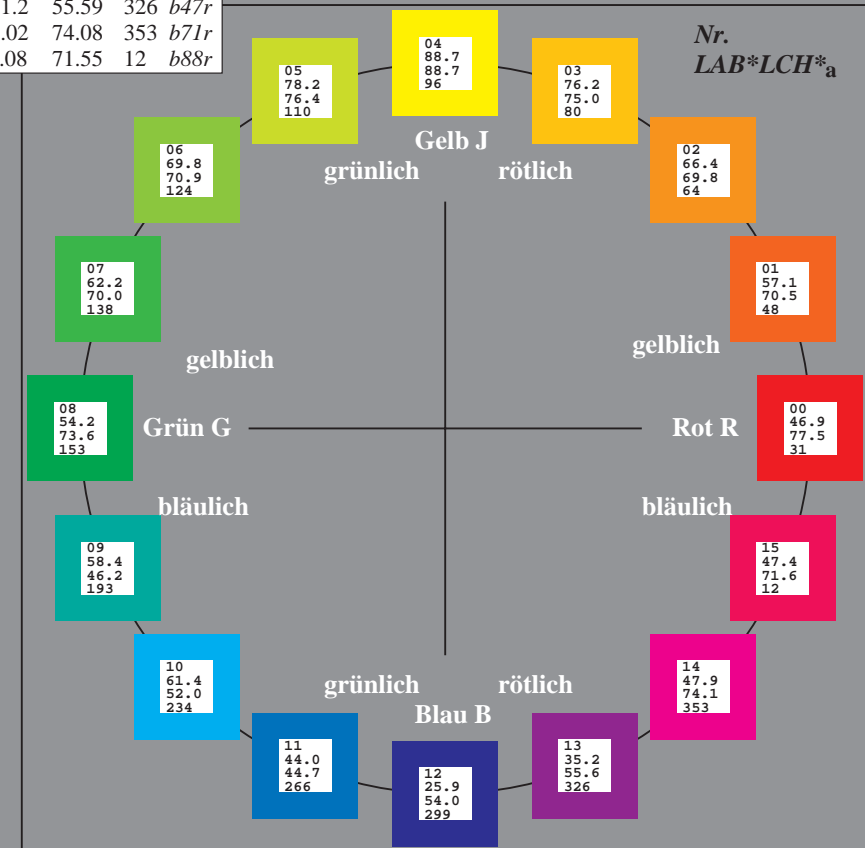
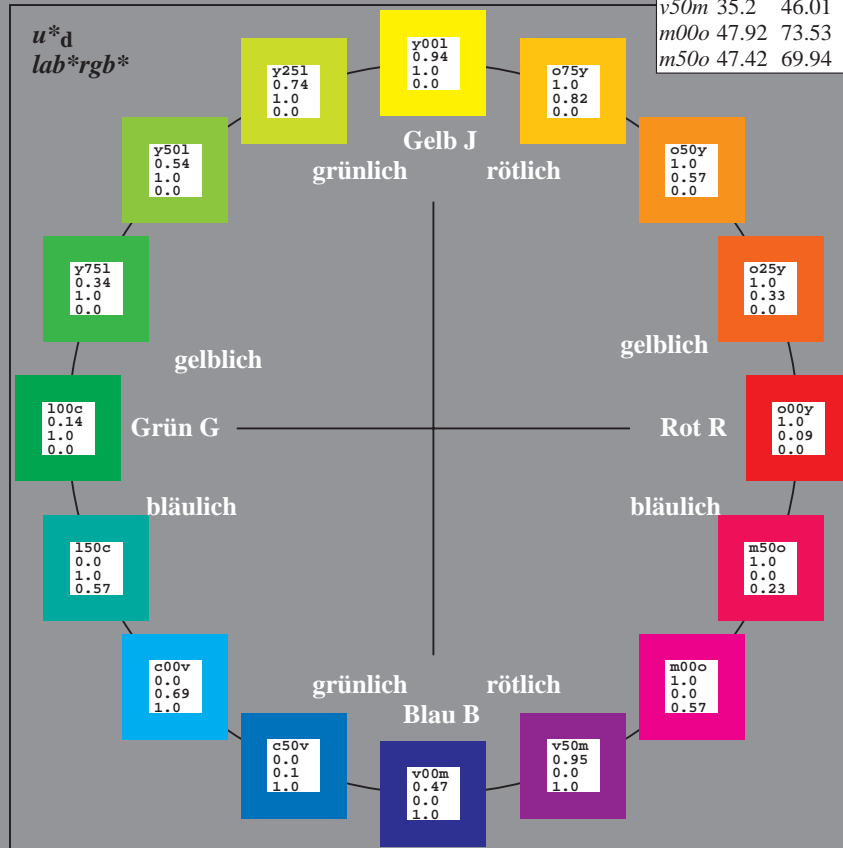
Kontrastreduzierungsfaktor:
 $c_R = 1.0$

u^*_d	$L^*=L^*_a$	a^*_a	b^*_a	$C^*_{ab,a}$	$h^*_{ab,a}$	u^*_e
$o00y$	46.89	66.19	40.28	77.48	31	$r09j$
$o25y$	57.13	47.6	52.04	70.52	48	$r33j$
$o50y$	66.36	30.85	62.62	69.81	64	$r57j$
$o75y$	76.18	13.03	73.89	75.03	80	$r81j$
$y00l$	88.66	-9.62	88.21	88.73	96	$j06g$
$y25l$	78.19	-26.54	71.69	76.45	110	$j25g$
$y50l$	69.83	-40.06	58.5	70.9	124	$j45g$
$y75l$	62.17	-52.44	46.41	70.03	138	$j65g$
$l00c$	54.22	-65.29	33.87	73.56	153	$j85g$
$l50c$	58.45	-44.92	-10.62	46.16	193	$g28b$
$c00v$	61.43	-30.53	-42.04	51.96	234	$g65b$
$c50v$	44.02	-2.84	-44.65	44.74	266	$g95b$
$v00m$	25.93	25.95	-47.37	54.01	299	$b23r$
$y50m$	35.2	46.01	-31.2	55.59	326	$b47r$
$m00o$	47.92	73.53	-9.02	74.08	353	$b71r$
$m50o$	47.42	69.94	15.08	71.55	12	$b88r$



%Umfang
 $u^*_{rel} = 87$
 %Regularität
 $g^*_{H,rel} = 67$
 $g^*_{C,rel} = 59$

Name	$L^*=L^*_a$	a^*_a	b^*_a	$C^*_{ab,a}$	$h^*_{ab,a}$
O_{Ma}	46.89	66.19	40.28	77.48	31
Y_{Ma}	88.66	-9.62	88.21	88.73	96
L_{Ma}	54.22	-65.29	33.87	73.56	153
C_{Ma}	61.43	-30.53	-42.04	51.96	234
V_{Ma}	25.93	25.95	-47.37	54.01	299
M_{Ma}	47.92	73.53	-9.02	74.08	353
N_{Ma}	20.41	0.0	0.0	0.0	0
W_{Ma}	94.64	0.0	0.0	0.0	0
O_{CIE}	39.92	58.74	27.99	65.07	25
Y_{CIE}	81.26	-2.89	71.56	71.62	92
L_{CIE}	52.23	-42.42	13.6	44.55	162
V_{CIE}	30.57	1.41	-46.47	46.49	272



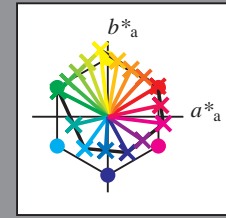
Ein und Ausgabe:
 Farbmetrisches Drucker-Reflektiv-System ORS20_95a

Daten für jede Farbe:
 u^*_d und Nummer $Nr.$ = 00 .. 15

Geräte-Bunttextext:
 $u^*_d = 16$ Bunttoene $o00y, o25y, \dots, m50o$

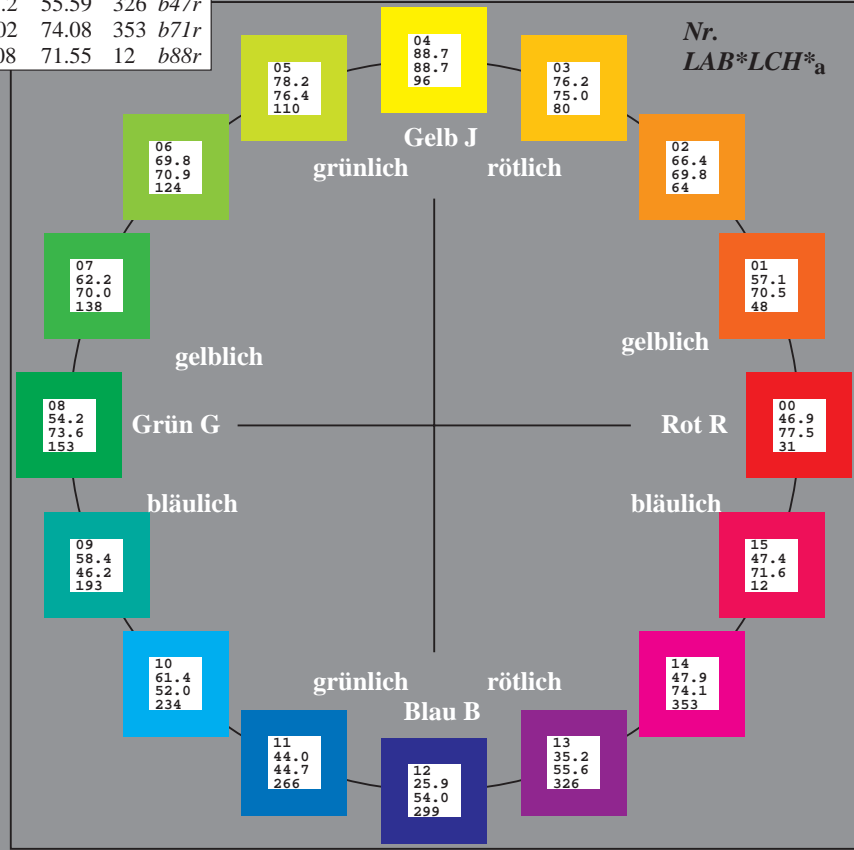
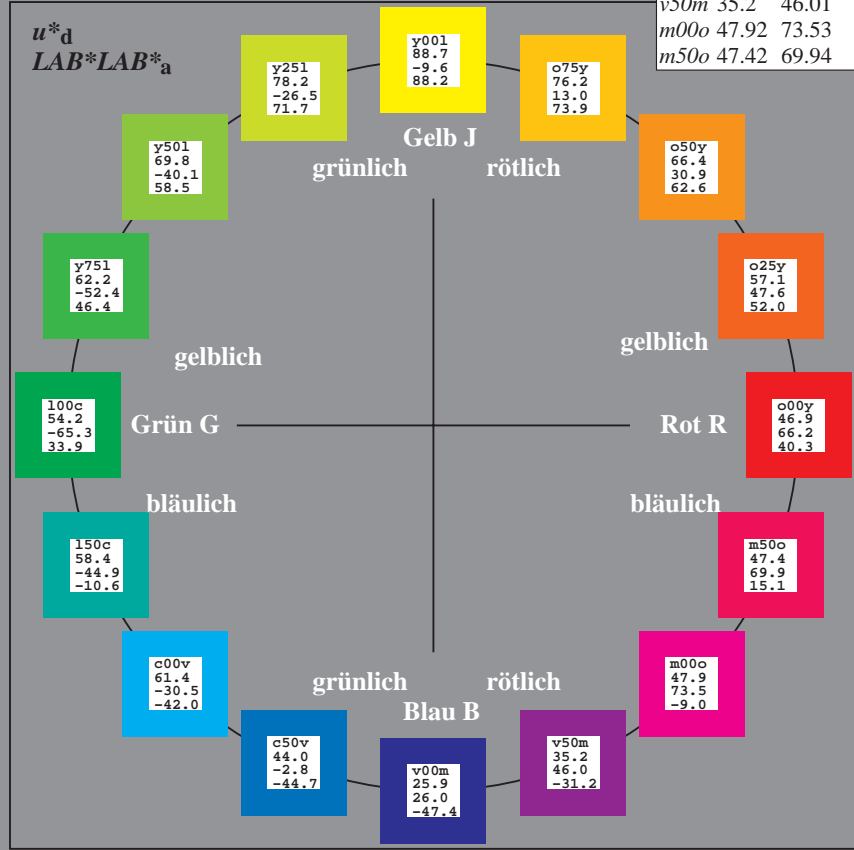
Kontrastreduzierungsfaktor:
 $c_R = 1.0$

ORS20_95a; adaptierte CIELAB-Daten						
u^*_d	$L^*=L^*_a$	a^*_a	b^*_a	$C^*_{ab,a}$	$h^*_{ab,a}$	u^*_e
$o00y$	46.89	66.19	40.28	77.48	31	$r09j$
$o25y$	57.13	47.6	52.04	70.52	48	$r33j$
$o50y$	66.36	30.85	62.62	69.81	64	$r57j$
$o75y$	76.18	13.03	73.89	75.03	80	$r81j$
$y00l$	88.66	-9.62	88.21	88.73	96	$j06g$
$y25l$	78.19	-26.54	71.69	76.45	110	$j25g$
$y50l$	69.83	-40.06	58.5	70.9	124	$j45g$
$y75l$	62.17	-52.44	46.41	70.03	138	$j65g$
$l00c$	54.22	-65.29	33.87	73.56	153	$j85g$
$l50c$	58.45	-44.92	-10.62	46.16	193	$g28b$
$c00v$	61.43	-30.53	-42.04	51.96	234	$g65b$
$c50v$	44.02	-2.84	-44.65	44.74	266	$g95b$
$v00m$	25.93	25.95	-47.37	54.01	299	$b23r$
$y50m$	35.2	46.01	-31.2	55.59	326	$b47r$
$m00o$	47.92	73.53	-9.02	74.08	353	$b71r$
$m50o$	47.42	69.94	15.08	71.55	12	$b88r$



%Umfang
 $u^*_{rel} = 87$
 %Regularität
 $g^*_{H,rel} = 67$
 $g^*_{C,rel} = 59$

ORS20_95a; adaptierte CIELAB-Daten					
Name	$L^*=L^*_a$	a^*_a	b^*_a	$C^*_{ab,a}$	$h^*_{ab,a}$
O_{Ma}	46.89	66.19	40.28	77.48	31
Y_{Ma}	88.66	-9.62	88.21	88.73	96
L_{Ma}	54.22	-65.29	33.87	73.56	153
C_{Ma}	61.43	-30.53	-42.04	51.96	234
V_{Ma}	25.93	25.95	-47.37	54.01	299
M_{Ma}	47.92	73.53	-9.02	74.08	353
N_{Ma}	20.41	0.0	0.0	0.0	0
W_{Ma}	94.64	0.0	0.0	0.0	0
O_{CIE}	39.92	58.74	27.99	65.07	25
Y_{CIE}	81.26	-2.89	71.56	71.62	92
L_{CIE}	52.23	-42.42	13.6	44.55	162
V_{CIE}	30.57	1.41	-46.47	46.49	272



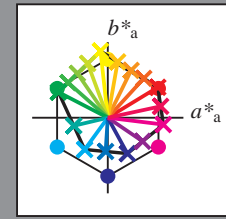
Ein und Ausgabe:
 Farbmétrisches Drucker-Reflektiv-System ORS20_95a

Daten für jede Farbe:
 u^*_d und Nummer *Nr.* = 00 .. 15

Geräte-Bunttextext:
 $u^*_d = 16$ Bunttoene *o00y, o25y, ..., m50o*

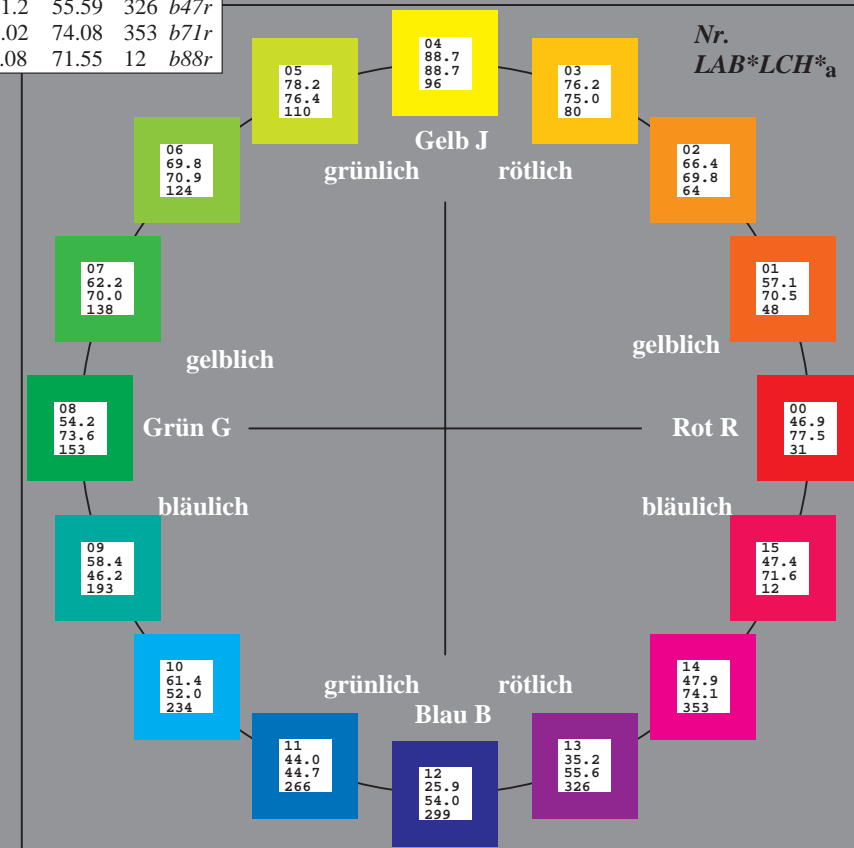
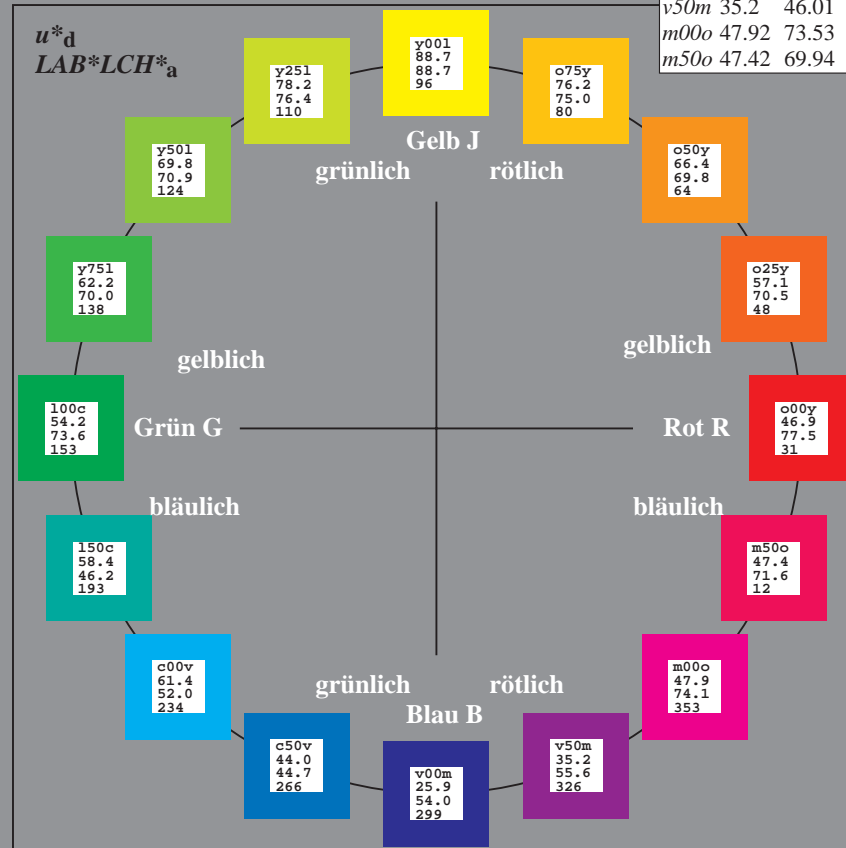
Kontrastreduzierungsfaktor:
 $c_R = 1.0$

ORS20_95a; adaptierte CIELAB-Daten						
u^*_d	$L^*=L^*_a$	a^*_a	b^*_a	$C^*_{ab,a}$	$h^*_{ab,a}$	u^*_e
<i>o00y</i>	46.89	66.19	40.28	77.48	31	<i>r09j</i>
<i>o25y</i>	57.13	47.6	52.04	70.52	48	<i>r33j</i>
<i>o50y</i>	66.36	30.85	62.62	69.81	64	<i>r57j</i>
<i>o75y</i>	76.18	13.03	73.89	75.03	80	<i>r81j</i>
<i>y00l</i>	88.66	-9.62	88.21	88.73	96	<i>j06g</i>
<i>y25l</i>	78.19	-26.54	71.69	76.45	110	<i>j25g</i>
<i>y50l</i>	69.83	-40.06	58.5	70.9	124	<i>j45g</i>
<i>y75l</i>	62.17	-52.44	46.41	70.03	138	<i>j65g</i>
<i>l00c</i>	54.22	-65.29	33.87	73.56	153	<i>j85g</i>
<i>l50c</i>	58.45	-44.92	-10.62	46.16	193	<i>g28b</i>
<i>c00v</i>	61.43	-30.53	-42.04	51.96	234	<i>g65b</i>
<i>c50v</i>	44.02	-2.84	-44.65	44.74	266	<i>g95b</i>
<i>v00m</i>	25.93	25.95	-47.37	54.01	299	<i>b23r</i>
<i>v50m</i>	35.2	46.01	-31.2	55.59	326	<i>b47r</i>
<i>m00o</i>	47.92	73.53	-9.02	74.08	353	<i>b71r</i>
<i>m50o</i>	47.42	69.94	15.08	71.55	12	<i>b88r</i>



%Umfang
 $u^*_{rel} = 87$
 %Regularität
 $g^*_{H,rel} = 67$
 $g^*_{C,rel} = 59$

ORS20_95a; adaptierte CIELAB-Daten					
Name	$L^*=L^*_a$	a^*_a	b^*_a	$C^*_{ab,a}$	$h^*_{ab,a}$
O _{Ma}	46.89	66.19	40.28	77.48	31
Y _{Ma}	88.66	-9.62	88.21	88.73	96
L _{Ma}	54.22	-65.29	33.87	73.56	153
C _{Ma}	61.43	-30.53	-42.04	51.96	234
V _{Ma}	25.93	25.95	-47.37	54.01	299
M _{Ma}	47.92	73.53	-9.02	74.08	353
N _{Ma}	20.41	0.0	0.0	0.0	0
W _{Ma}	94.64	0.0	0.0	0.0	0
O _{CIE}	39.92	58.74	27.99	65.07	25
Y _{CIE}	81.26	-2.89	71.56	71.62	92
L _{CIE}	52.23	-42.42	13.6	44.55	162
V _{CIE}	30.57	1.41	-46.47	46.49	272



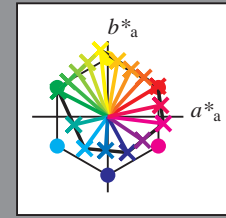
Ein und Ausgabe:
 Farbmetrisches Drucker-Reflektiv-System ORS20_95a

Daten für jede Farbe:
 u^*_d und Nummer *Nr.* = 00 .. 15

Geräte-Bunttextext:
 $u^*_d = 16$ Bunttoene *o00y, o25y, ..., m50o*

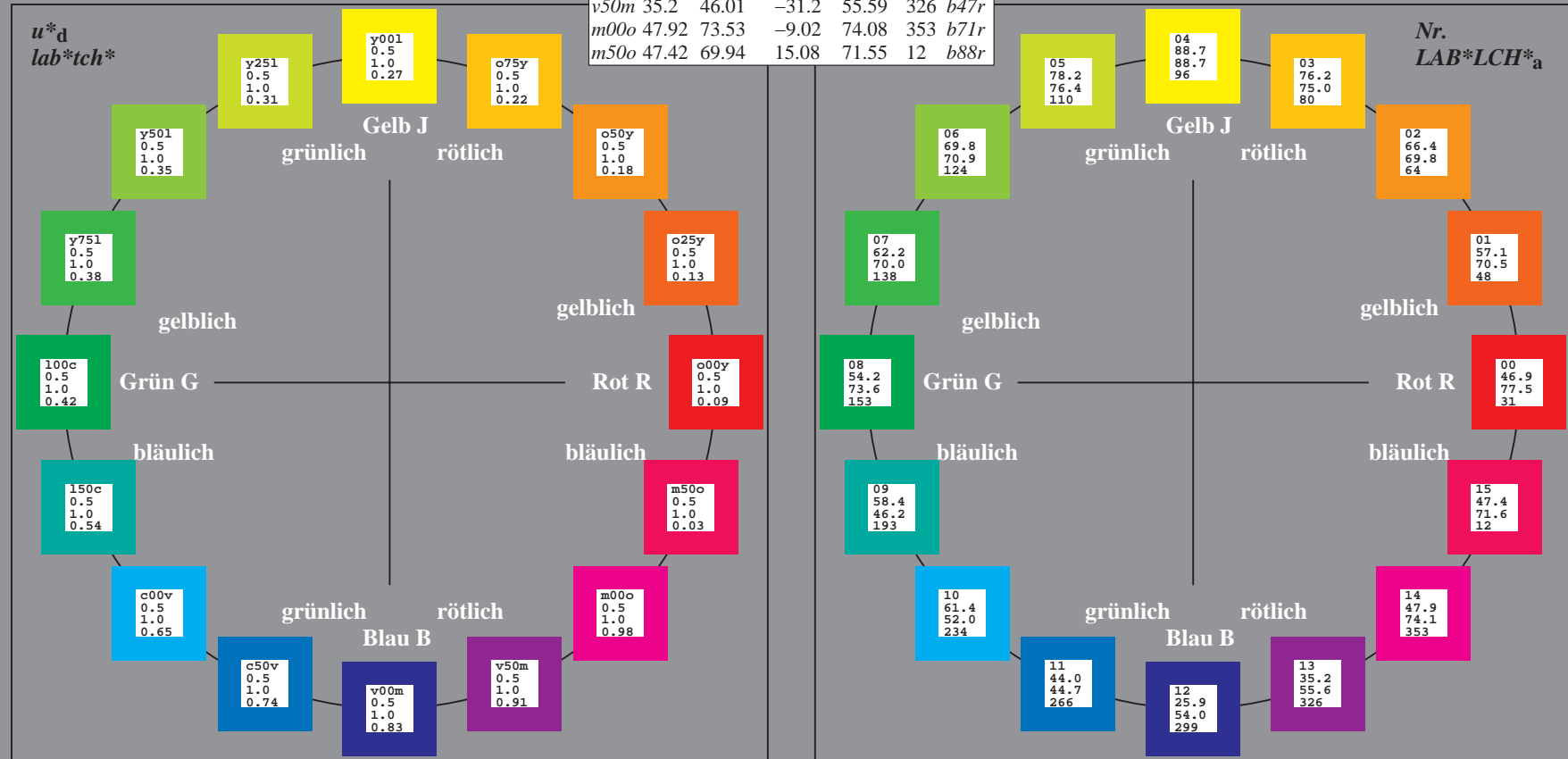
Kontrastreduzierungsfaktor:
 $c_R = 1.0$

u^*_d	$L^*=L^*_a$	a^*_a	b^*_a	$C^*_{ab,a}$	$h^*_{ab,a}$	u^*_e
<i>o00y</i>	46.89	66.19	40.28	77.48	31	<i>r09j</i>
<i>o25y</i>	57.13	47.6	52.04	70.52	48	<i>r33j</i>
<i>o50y</i>	66.36	30.85	62.62	69.81	64	<i>r57j</i>
<i>o75y</i>	76.18	13.03	73.89	75.03	80	<i>r81j</i>
<i>y00l</i>	88.66	-9.62	88.21	88.73	96	<i>j06g</i>
<i>y25l</i>	78.19	-26.54	71.69	76.45	110	<i>j25g</i>
<i>y50l</i>	69.83	-40.06	58.5	70.9	124	<i>j45g</i>
<i>y75l</i>	62.17	-52.44	46.41	70.03	138	<i>j65g</i>
<i>l00c</i>	54.22	-65.29	33.87	73.56	153	<i>j85g</i>
<i>l50c</i>	58.45	-44.92	-10.62	46.16	193	<i>g28b</i>
<i>c00v</i>	61.43	-30.53	-42.04	51.96	234	<i>g65b</i>
<i>c50v</i>	44.02	-2.84	-44.65	44.74	266	<i>g95b</i>
<i>v00m</i>	25.93	25.95	-47.37	54.01	299	<i>b23r</i>
<i>y50m</i>	35.2	46.01	-31.2	55.59	326	<i>b47r</i>
<i>m00o</i>	47.92	73.53	-9.02	74.08	353	<i>b71r</i>
<i>m50o</i>	47.42	69.94	15.08	71.55	12	<i>b88r</i>



%Umfang
 $u^*_{rel} = 87$
 %Regularität
 $g^*_{H,rel} = 67$
 $g^*_{C,rel} = 59$

Name	$L^*=L^*_a$	a^*_a	b^*_a	$C^*_{ab,a}$	$h^*_{ab,a}$
O _{Ma}	46.89	66.19	40.28	77.48	31
Y _{Ma}	88.66	-9.62	88.21	88.73	96
L _{Ma}	54.22	-65.29	33.87	73.56	153
C _{Ma}	61.43	-30.53	-42.04	51.96	234
V _{Ma}	25.93	25.95	-47.37	54.01	299
M _{Ma}	47.92	73.53	-9.02	74.08	353
N _{Ma}	20.41	0.0	0.0	0.0	0
W _{Ma}	94.64	0.0	0.0	0.0	0
O _{CIE}	39.92	58.74	27.99	65.07	25
Y _{CIE}	81.26	-2.89	71.56	71.62	92
L _{CIE}	52.23	-42.42	13.6	44.55	162
V _{CIE}	30.57	1.41	-46.47	46.49	272



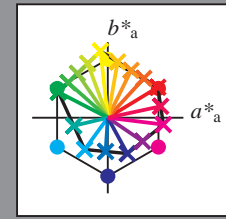
Ein und Ausgabe:
 Farbmetrisches Drucker-Reflektiv-System ORS20_95a

Daten für jede Farbe:
 u^*_d und Nummer *Nr.* = 00 .. 15

Geräte-Bunttextext:
 $u^*_d = 16$ Bunttoene *o00y, o25y, ..., m50o*

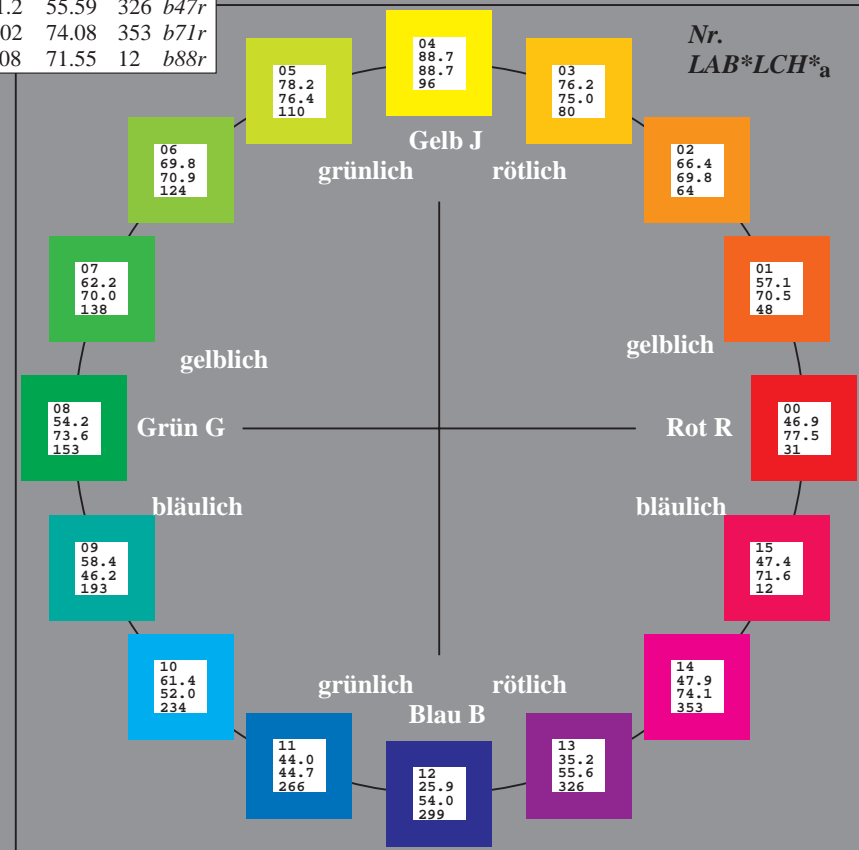
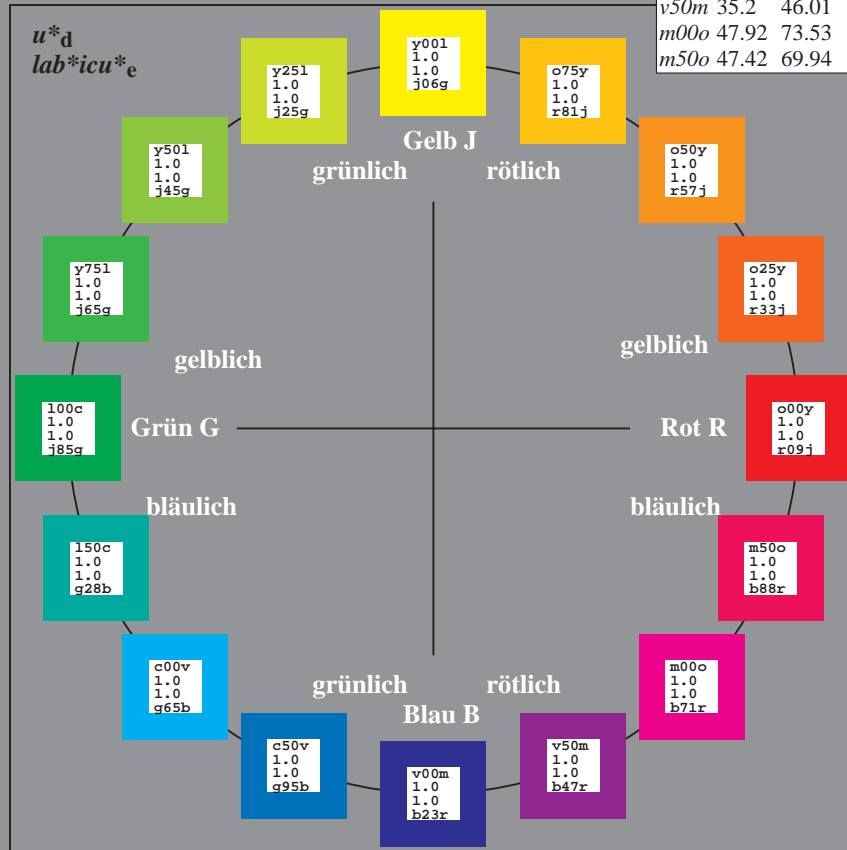
Kontrastreduzierungsfaktor:
 $c_R = 1.0$

u^*_d	$L^*=L^*_a$	a^*_a	b^*_a	$C^*_{ab,a}$	$h^*_{ab,a}$	u^*_e
<i>o00y</i>	46.89	66.19	40.28	77.48	31	<i>r09j</i>
<i>o25y</i>	57.13	47.6	52.04	70.52	48	<i>r33j</i>
<i>o50y</i>	66.36	30.85	62.62	69.81	64	<i>r57j</i>
<i>o75y</i>	76.18	13.03	73.89	75.03	80	<i>r81j</i>
<i>y00l</i>	88.66	-9.62	88.21	88.73	96	<i>j06g</i>
<i>y25l</i>	78.19	-26.54	71.69	76.45	110	<i>j25g</i>
<i>y50l</i>	69.83	-40.06	58.5	70.9	124	<i>j45g</i>
<i>y75l</i>	62.17	-52.44	46.41	70.03	138	<i>j65g</i>
<i>l00c</i>	54.22	-65.29	33.87	73.56	153	<i>j85g</i>
<i>l50c</i>	58.45	-44.92	-10.62	46.16	193	<i>g28b</i>
<i>c00v</i>	61.43	-30.53	-42.04	51.96	234	<i>g65b</i>
<i>c50v</i>	44.02	-2.84	-44.65	44.74	266	<i>g95b</i>
<i>v00m</i>	25.93	25.95	-47.37	54.01	299	<i>b23r</i>
<i>v50m</i>	35.2	46.01	-31.2	55.59	326	<i>b47r</i>
<i>m00o</i>	47.92	73.53	-9.02	74.08	353	<i>b71r</i>
<i>m50o</i>	47.42	69.94	15.08	71.55	12	<i>b88r</i>



%Umfang
 $u^*_{rel} = 87$
 %Regularität
 $g^*_{H,rel} = 67$
 $g^*_{C,rel} = 59$

Name	$L^*=L^*_a$	a^*_a	b^*_a	$C^*_{ab,a}$	$h^*_{ab,a}$
O _{Ma}	46.89	66.19	40.28	77.48	31
Y _{Ma}	88.66	-9.62	88.21	88.73	96
L _{Ma}	54.22	-65.29	33.87	73.56	153
C _{Ma}	61.43	-30.53	-42.04	51.96	234
V _{Ma}	25.93	25.95	-47.37	54.01	299
M _{Ma}	47.92	73.53	-9.02	74.08	353
N _{Ma}	20.41	0.0	0.0	0.0	0
W _{Ma}	94.64	0.0	0.0	0.0	0
O _{CIE}	39.92	58.74	27.99	65.07	25
Y _{CIE}	81.26	-2.89	71.56	71.62	92
L _{CIE}	52.23	-42.42	13.6	44.55	162
V _{CIE}	30.57	1.41	-46.47	46.49	272



Ein und Ausgabe:
 Farbmetrisches Drucker-Reflektiv-System ORS20_95a

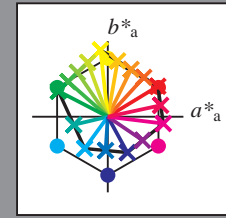
Daten für jede Farbe:
 u^*_d und Nummer *Nr.* = 00 .. 15

Geräte-Bunttextext:
 $u^*_d = 16$ Bunttoene *o00y, o25y, ..., m50o*

Kontrastreduzierungsfaktor:
 $c_R = 1.0$

ORS20_95a; adaptierte CIELAB-Daten

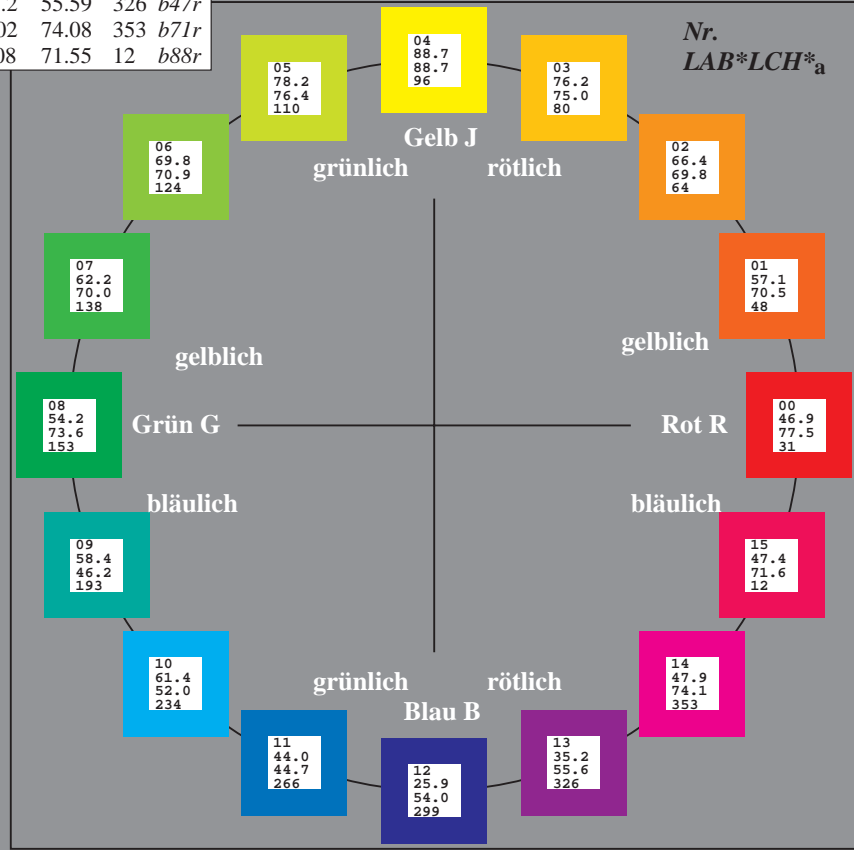
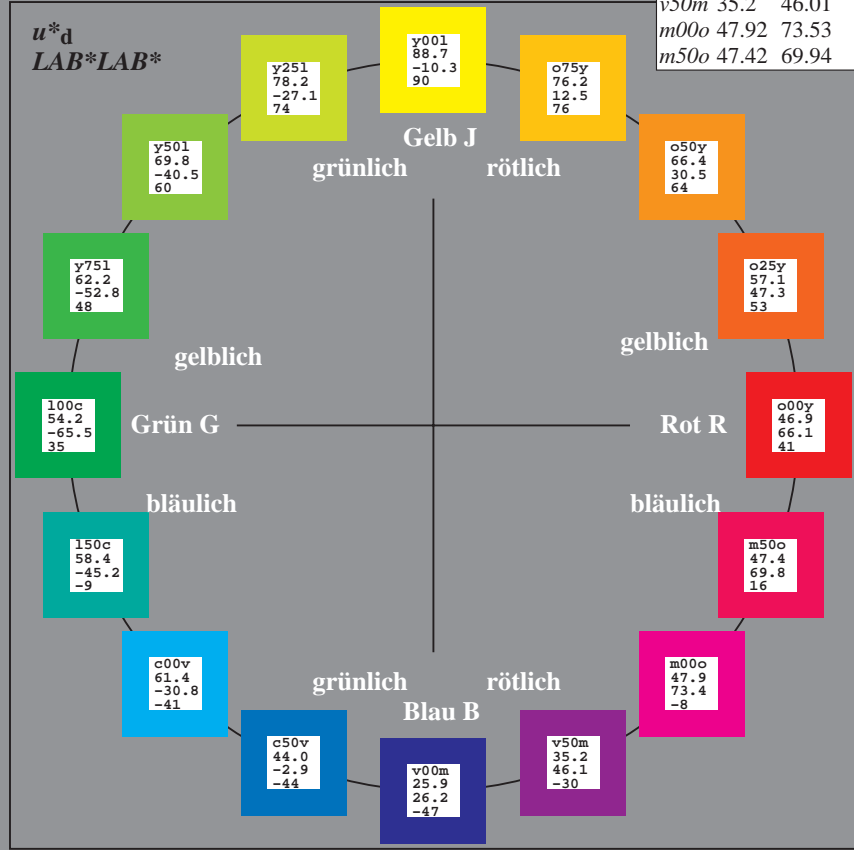
u^*_d	$L^*=L^*_a$	a^*_a	b^*_a	$C^*_{ab,a}$	$h^*_{ab,a}$	u^*_e
<i>o00y</i>	46.89	66.19	40.28	77.48	31	<i>r09j</i>
<i>o25y</i>	57.13	47.6	52.04	70.52	48	<i>r33j</i>
<i>o50y</i>	66.36	30.85	62.62	69.81	64	<i>r57j</i>
<i>o75y</i>	76.18	13.03	73.89	75.03	80	<i>r81j</i>
<i>y00l</i>	88.66	-9.62	88.21	88.73	96	<i>j06g</i>
<i>y25l</i>	78.19	-26.54	71.69	76.45	110	<i>j25g</i>
<i>y50l</i>	69.83	-40.06	58.5	70.9	124	<i>j45g</i>
<i>y75l</i>	62.17	-52.44	46.41	70.03	138	<i>j65g</i>
<i>l00c</i>	54.22	-65.29	33.87	73.56	153	<i>j85g</i>
<i>l50c</i>	58.45	-44.92	-10.62	46.16	193	<i>g28b</i>
<i>c00v</i>	61.43	-30.53	-42.04	51.96	234	<i>g65b</i>
<i>c50v</i>	44.02	-2.84	-44.65	44.74	266	<i>g95b</i>
<i>v00m</i>	25.93	25.95	-47.37	54.01	299	<i>b23r</i>
<i>v50m</i>	35.2	46.01	-31.2	55.59	326	<i>b47r</i>
<i>m00o</i>	47.92	73.53	-9.02	74.08	353	<i>b71r</i>
<i>m50o</i>	47.42	69.94	15.08	71.55	12	<i>b88r</i>



%Umfang
 $u^*_{rel} = 87$
 %Regularität
 $g^*_{H,rel} = 67$
 $g^*_{C,rel} = 59$

ORS20_95; CIELAB-Daten

Name	$L^*=L^*$	a^*	b^*	C^*_{ab}	h^*_{ab}
O _M	46.89	66.08	41.48	78.02	32
Y _M	88.66	-10.34	90.28	90.87	97
L _M	54.22	-65.51	35.22	74.38	152
C _M	61.43	-30.85	-40.54	50.94	233
V _M	25.93	26.15	-46.61	53.44	299
M _M	47.92	73.41	-7.8	73.82	354
N _M	20.41	0.28	0.64	0.7	66
W _M	94.64	-0.81	2.2	2.34	110
O _{CIE}	39.92	58.74	27.99	65.07	25
Y _{CIE}	81.26	-2.89	71.56	71.62	92
L _{CIE}	52.23	-42.42	13.6	44.55	162
V _{CIE}	30.57	1.41	-46.47	46.49	272



Ein und Ausgabe:
 Farbmetrisches Drucker-Reflektiv-System ORS20_95a

Daten für jede Farbe:

u^*_d und Nummer $Nr.$ = 00 .. 15

Geräte-Bunttextext:

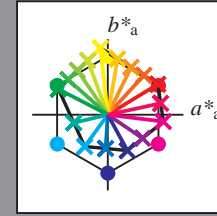
$u^*_d = 16$ Bunttoene $o00y, o25y, \dots, m50o$

Kontrastreduzierungsfaktor:

$c_R = 1.0$

ORS20_95a; adaptierte CIELAB-Daten

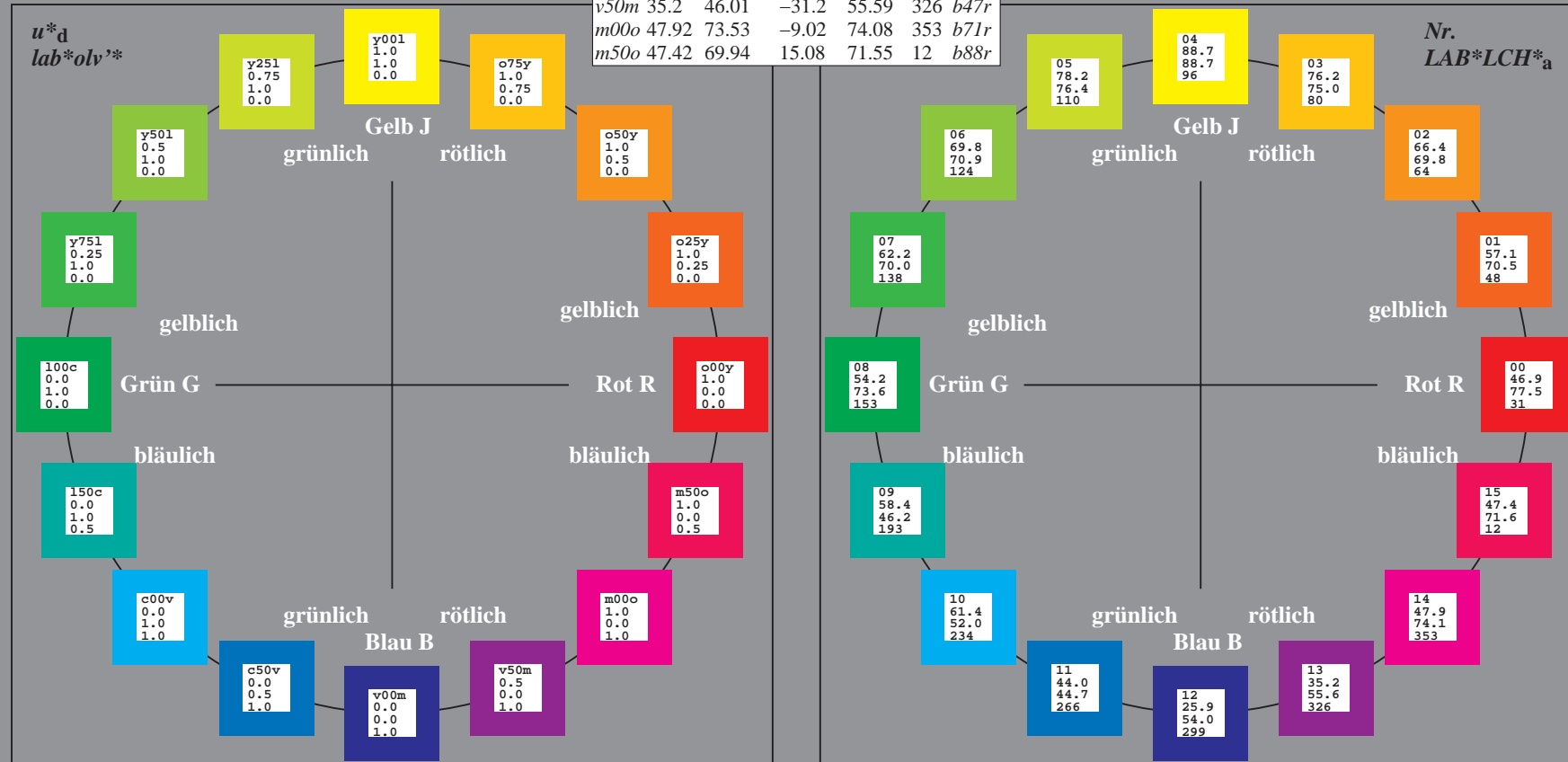
u^*_d	$L^*=L^*_a$	a^*_a	b^*_a	$C^*_{ab,a}$	$h^*_{ab,a}$	u^*_e
$o00y$	46.89	66.19	40.28	77.48	31	$r09j$
$o25y$	57.13	47.6	52.04	70.52	48	$r33j$
$o50y$	66.36	30.85	62.62	69.81	64	$r57j$
$o75y$	76.18	13.03	73.89	75.03	80	$r81j$
$y00l$	88.66	-9.62	88.21	88.73	96	$j06g$
$y25l$	78.19	-26.54	71.69	76.45	110	$j25g$
$y50l$	69.83	-40.06	58.5	70.9	124	$j45g$
$y75l$	62.17	-52.44	46.41	70.03	138	$j65g$
$l00c$	54.22	-65.29	33.87	73.56	153	$j85g$
$l50c$	58.45	-44.92	-10.62	46.16	193	$g28b$
$c00v$	61.43	-30.53	-42.04	51.96	234	$g65b$
$c50v$	44.02	-2.84	-44.65	44.74	266	$g95b$
$v00m$	25.93	25.95	-47.37	54.01	299	$b23r$
$y50m$	35.2	46.01	-31.2	55.59	326	$b47r$
$m00o$	47.92	73.53	-9.02	74.08	353	$b71r$
$m50o$	47.42	69.94	15.08	71.55	12	$b88r$



%Umfang
 $u^*_{rel} = 87$
 %Regularität
 $g^*_{H,rel} = 67$
 $g^*_{C,rel} = 59$

ORS20_95a; CIELAB-Daten

Name	$L^*=L^*$	a^*	b^*	C^*_{ab}	h^*_{ab}
O_M	46.89	66.08	41.48	78.02	32
Y_M	88.66	-10.34	90.28	90.87	97
L_M	54.22	-65.51	35.22	74.38	152
C_M	61.43	-30.85	-40.54	50.94	233
V_M	25.93	26.15	-46.61	53.44	299
M_M	47.92	73.41	-7.8	73.82	354
N_M	20.41	0.28	0.64	0.7	66
W_M	94.64	-0.81	2.2	2.34	110
O_{CIE}	39.92	58.74	27.99	65.07	25
Y_{CIE}	81.26	-2.89	71.56	71.62	92
L_{CIE}	52.23	-42.42	13.6	44.55	162
V_{CIE}	30.57	1.41	-46.47	46.49	272



Ein und Ausgabe:
 Farbmatisches Drucker-Reflektiv-System ORS20_95a

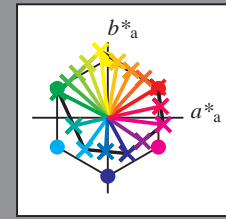
Daten für jede Farbe:
 u^*_d und Nummer *Nr.* = 00 .. 15

Geräte-Bunttextext:
 $u^*_d = 16$ Bunttoene *o00y, o25y, ..., m50o*

Kontrastreduzierungsfaktor:
 $c_R = 1.0$

ORS20_95a; adaptierte CIELAB-Daten

u^*_d	$L^*=L^*_a$	a^*_a	b^*_a	$C^*_{ab,a}$	$h^*_{ab,a}$	u^*_e
<i>o00y</i>	46.89	66.19	40.28	77.48	31	<i>r09j</i>
<i>o25y</i>	57.13	47.6	52.04	70.52	48	<i>r33j</i>
<i>o50y</i>	66.36	30.85	62.62	69.81	64	<i>r57j</i>
<i>o75y</i>	76.18	13.03	73.89	75.03	80	<i>r81j</i>
<i>y00l</i>	88.66	-9.62	88.21	88.73	96	<i>j06g</i>
<i>y25l</i>	78.19	-26.54	71.69	76.45	110	<i>j25g</i>
<i>y50l</i>	69.83	-40.06	58.5	70.9	124	<i>j45g</i>
<i>y75l</i>	62.17	-52.44	46.41	70.03	138	<i>j65g</i>
<i>l00c</i>	54.22	-65.29	33.87	73.56	153	<i>j85g</i>
<i>l50c</i>	58.45	-44.92	-10.62	46.16	193	<i>g28b</i>
<i>c00v</i>	61.43	-30.53	-42.04	51.96	234	<i>g65b</i>
<i>c50v</i>	44.02	-2.84	-44.65	44.74	266	<i>g95b</i>
<i>v00m</i>	25.93	25.95	-47.37	54.01	299	<i>b23r</i>
<i>y50m</i>	35.2	46.01	-31.2	55.59	326	<i>b47r</i>
<i>m00o</i>	47.92	73.53	-9.02	74.08	353	<i>b71r</i>
<i>m50o</i>	47.42	69.94	15.08	71.55	12	<i>b88r</i>



%Umfang
 $u^*_{rel} = 87$
 %Regularität
 $g^*_{H,rel} = 67$
 $g^*_{C,rel} = 59$

ORS20_95a; CIELAB-Daten

Name	$L^*=L^*$	a^*	b^*	C^*_{ab}	h^*_{ab}
O _M	46.89	66.08	41.48	78.02	32
Y _M	88.66	-10.34	90.28	90.87	97
L _M	54.22	-65.51	35.22	74.38	152
C _M	61.43	-30.85	-40.54	50.94	233
V _M	25.93	26.15	-46.61	53.44	299
M _M	47.92	73.41	-7.8	73.82	354
N _M	20.41	0.28	0.64	0.7	66
W _M	94.64	-0.81	2.2	2.34	110
O _{CIE}	39.92	58.74	27.99	65.07	25
Y _{CIE}	81.26	-2.89	71.56	71.62	92
L _{CIE}	52.23	-42.42	13.6	44.55	162
V _{CIE}	30.57	1.41	-46.47	46.49	272

