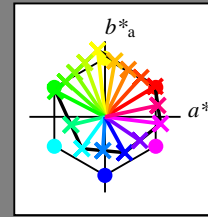


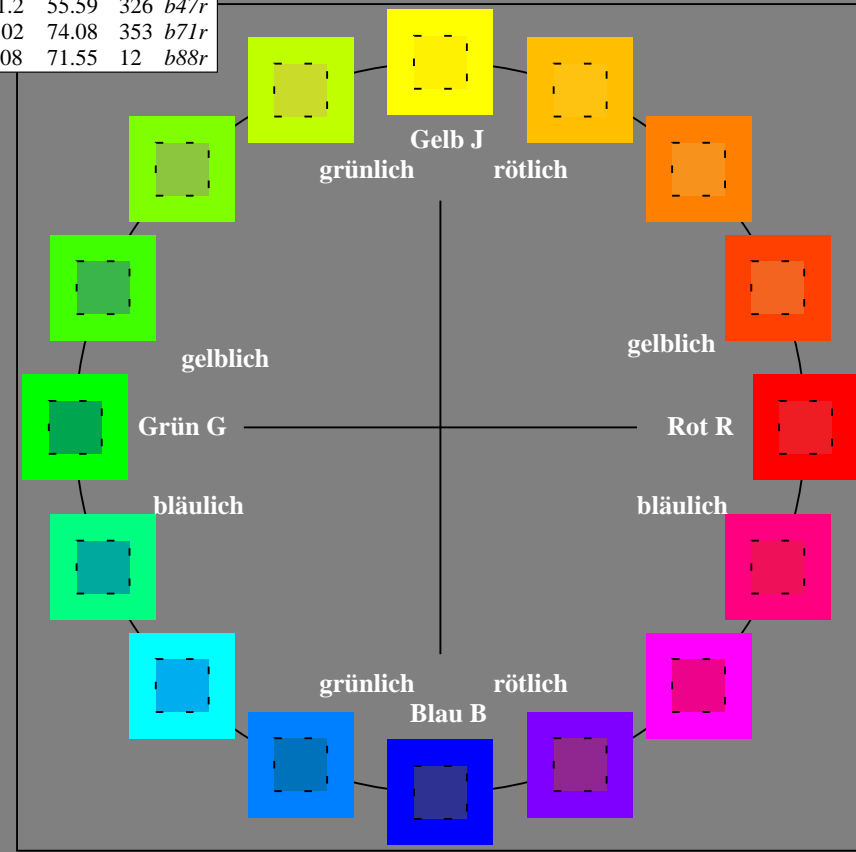
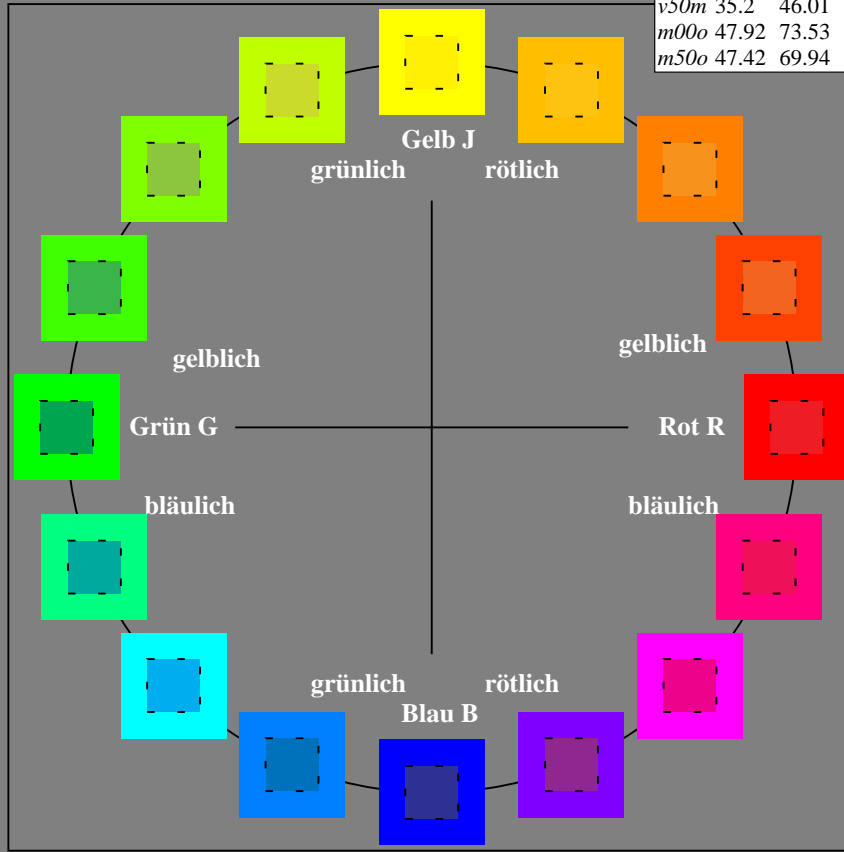
Ein und Ausgabe:
 Farbmetrisches Drucker-Reflektiv-System ORS20_95a
 Daten für jede Farbe:
 u^*_d und Nummer $Nr.$ = 00 .. 15
 Geräte-Buntontext:
 u^*_d = 16 Bunttoene $o00y, o25y, \dots, m50o$
 Kontrastreduzierungsfaktor:
 $c_R = 1.0$

ORS20_95a; adaptierte CIELAB-Daten						
u^*_d	$L^*=L^*_a$	a^*_a	b^*_a	$C^*_{ab,a}$	$h^*_{ab,a}$	u^*_e
<i>o00y</i>	46.89	66.19	40.28	77.48	31	<i>r09j</i>
<i>o25y</i>	57.13	47.6	52.04	70.52	48	<i>r33j</i>
<i>o50y</i>	66.36	30.85	62.62	69.81	64	<i>r57j</i>
<i>o75y</i>	76.18	13.03	73.89	75.03	80	<i>r81j</i>
<i>y00l</i>	88.66	-9.62	88.21	88.73	96	<i>j06g</i>
<i>y25l</i>	78.19	-26.54	71.69	76.45	110	<i>j25g</i>
<i>y50l</i>	69.83	-40.06	58.5	70.9	124	<i>j45g</i>
<i>y75l</i>	62.17	-52.44	46.41	70.03	138	<i>j65g</i>
<i>l00c</i>	54.22	-65.29	33.87	73.56	153	<i>j85g</i>
<i>l50c</i>	58.45	-44.92	-10.62	46.16	193	<i>g28b</i>
<i>c00v</i>	61.43	-30.53	-42.04	51.96	234	<i>g65b</i>
<i>c50v</i>	44.02	-2.84	-44.65	44.74	266	<i>g95b</i>
<i>v00m</i>	25.93	25.95	-47.37	54.01	299	<i>b23r</i>
<i>v50m</i>	35.2	46.01	-31.2	55.59	326	<i>b47r</i>
<i>m00o</i>	47.92	73.53	-9.02	74.08	353	<i>b71r</i>
<i>m50o</i>	47.42	69.94	15.08	71.55	12	<i>b88r</i>



%Umfang
 $u^*_{rel} = 87$
 %Regularität
 $g^*_{H,rel} = 67$
 $g^*_{C,rel} = 59$

ORS20_95a; adaptierte CIELAB-Daten					
Name	$L^*=L^*_a$	a^*_a	b^*_a	$C^*_{ab,a}$	$h^*_{ab,a}$
O_{Ma}	46.89	66.19	40.28	77.48	31
Y_{Ma}	88.66	-9.62	88.21	88.73	96
L_{Ma}	54.22	-65.29	33.87	73.56	153
C_{Ma}	61.43	-30.53	-42.04	51.96	234
V_{Ma}	25.93	25.95	-47.37	54.01	299
M_{Ma}	47.92	73.53	-9.02	74.08	353
N_{Ma}	20.41	0.0	0.0	0.0	0
W_{Ma}	94.64	0.0	0.0	0.0	0
O_{CIE}	39.92	58.74	27.99	65.07	25
Y_{CIE}	81.26	-2.89	71.56	71.62	92
L_{CIE}	52.23	-42.42	13.6	44.55	162
V_{CIE}	30.57	1.41	-46.47	46.49	272

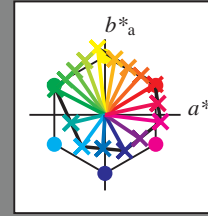


Siehe ähnliche Dateien: <http://www.ps.bam.de/Fg55/>; [www.ps.bam.de/Fg55/Version 2.1, io=1,1, CIELAB, ColSpX=1](http://www.ps.bam.de/Fg55/Version2.1.htm)
 Technische Information: <http://www.ps.bam.de>

BAM-Registrierung: 20081001-Fg55/10L/L55g00FP.PDF/.PS BAM-Material: Code=rh4ta
 Anwendung für Beurteilung und Messung von Drucker- oder Monitorssystemen

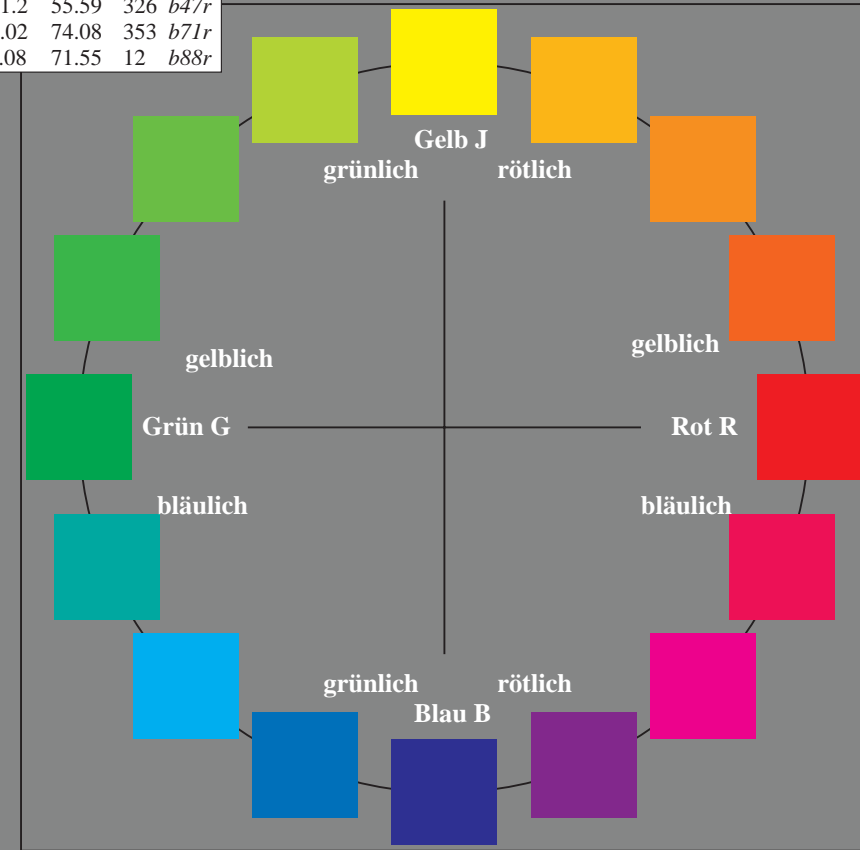
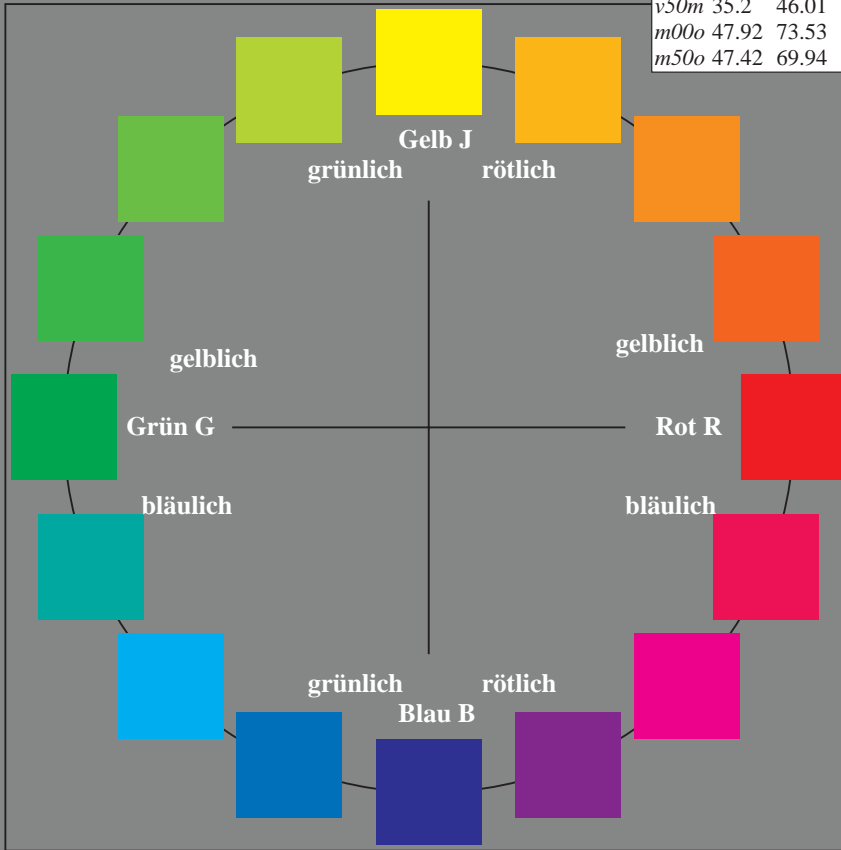
Ein und Ausgabe:
 Farbmetrisches Drucker-Reflektiv-System ORS20_95a
 Daten für jede Farbe:
 u^*_d und Nummer $Nr.$ = 00 .. 15
 Geräte-Bunntext:
 u^*_d = 16 Bunntoene $o00y, o25y, \dots, m50o$
 Kontrastreduzierungsfaktor:
 $c_R = 1.0$

ORS20_95a; adaptierte CIELAB-Daten						
u^*_d	$L^*=L^*_a$	a^*_a	b^*_a	$C^*_{ab,a}$	$h^*_{ab,a}$	u^*_e
<i>o00y</i>	46.89	66.19	40.28	77.48	31	<i>r09j</i>
<i>o25y</i>	57.13	47.6	52.04	70.52	48	<i>r33j</i>
<i>o50y</i>	66.36	30.85	62.62	69.81	64	<i>r57j</i>
<i>o75y</i>	76.18	13.03	73.89	75.03	80	<i>r81j</i>
<i>y00l</i>	88.66	-9.62	88.21	88.73	96	<i>j06g</i>
<i>y25l</i>	78.19	-26.54	71.69	76.45	110	<i>j25g</i>
<i>y50l</i>	69.83	-40.06	58.5	70.9	124	<i>j45g</i>
<i>y75l</i>	62.17	-52.44	46.41	70.03	138	<i>j65g</i>
<i>l00c</i>	54.22	-65.29	33.87	73.56	153	<i>j85g</i>
<i>l50c</i>	58.45	-44.92	-10.62	46.16	193	<i>g28b</i>
<i>c00v</i>	61.43	-30.53	-42.04	51.96	234	<i>g65b</i>
<i>c50v</i>	44.02	-2.84	-44.65	44.74	266	<i>g95b</i>
<i>v00m</i>	25.93	25.95	-47.37	54.01	299	<i>b23r</i>
<i>v50m</i>	35.2	46.01	-31.2	55.59	326	<i>b47r</i>
<i>m00o</i>	47.92	73.53	-9.02	74.08	353	<i>b71r</i>
<i>m50o</i>	47.42	69.94	15.08	71.55	12	<i>b88r</i>



%Umfang
 $u^*_{rel} = 87$
 %Regularität
 $g^*_{H,rel} = 67$
 $g^*_{C,rel} = 59$

ORS20_95a; adaptierte CIELAB-Daten					
Name	$L^*=L^*_a$	a^*_a	b^*_a	$C^*_{ab,a}$	$h^*_{ab,a}$
O_{Ma}	46.89	66.19	40.28	77.48	31
Y_{Ma}	88.66	-9.62	88.21	88.73	96
L_{Ma}	54.22	-65.29	33.87	73.56	153
C_{Ma}	61.43	-30.53	-42.04	51.96	234
V_{Ma}	25.93	25.95	-47.37	54.01	299
M_{Ma}	47.92	73.53	-9.02	74.08	353
N_{Ma}	20.41	0.0	0.0	0.0	0
W_{Ma}	94.64	0.0	0.0	0.0	0
O_{CIE}	39.92	58.74	27.99	65.07	25
Y_{CIE}	81.26	-2.89	71.56	71.62	92
L_{CIE}	52.23	-42.42	13.6	44.55	162
V_{CIE}	30.57	1.41	-46.47	46.49	272



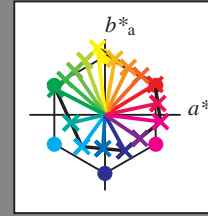
Siehe ähnliche Dateien: <http://www.ps.bam.de/Fg55/>; www.ps.bam.de/Fg.HTM
 Technische Information: <http://www.ps.bam.de> Version 2.1, io=1,1, CIELAB, ColSpX=1

BAM-Registrierung: 20081001-Fg55/10L/L55g00FP.PDF/.PS BAM-Material: Code=rh4ta
 Anwendung für Beurteilung und Messung von Drucker- oder Monitorssystemen

Ein und Ausgabe:
 Farbmetrisches Drucker-Reflektiv-System ORS20_95a
 Daten für jede Farbe:
 u^*_d und Nummer $Nr. = 00 \dots 15$
 Geräte-Bunntext:
 $u^*_d = 16$ Bunntöne $o00y, o25y, \dots, m50o$
 Kontrastreduzierungsfaktor:
 $c_R = 1.0$

ORS20_95a; adaptierte CIELAB-Daten

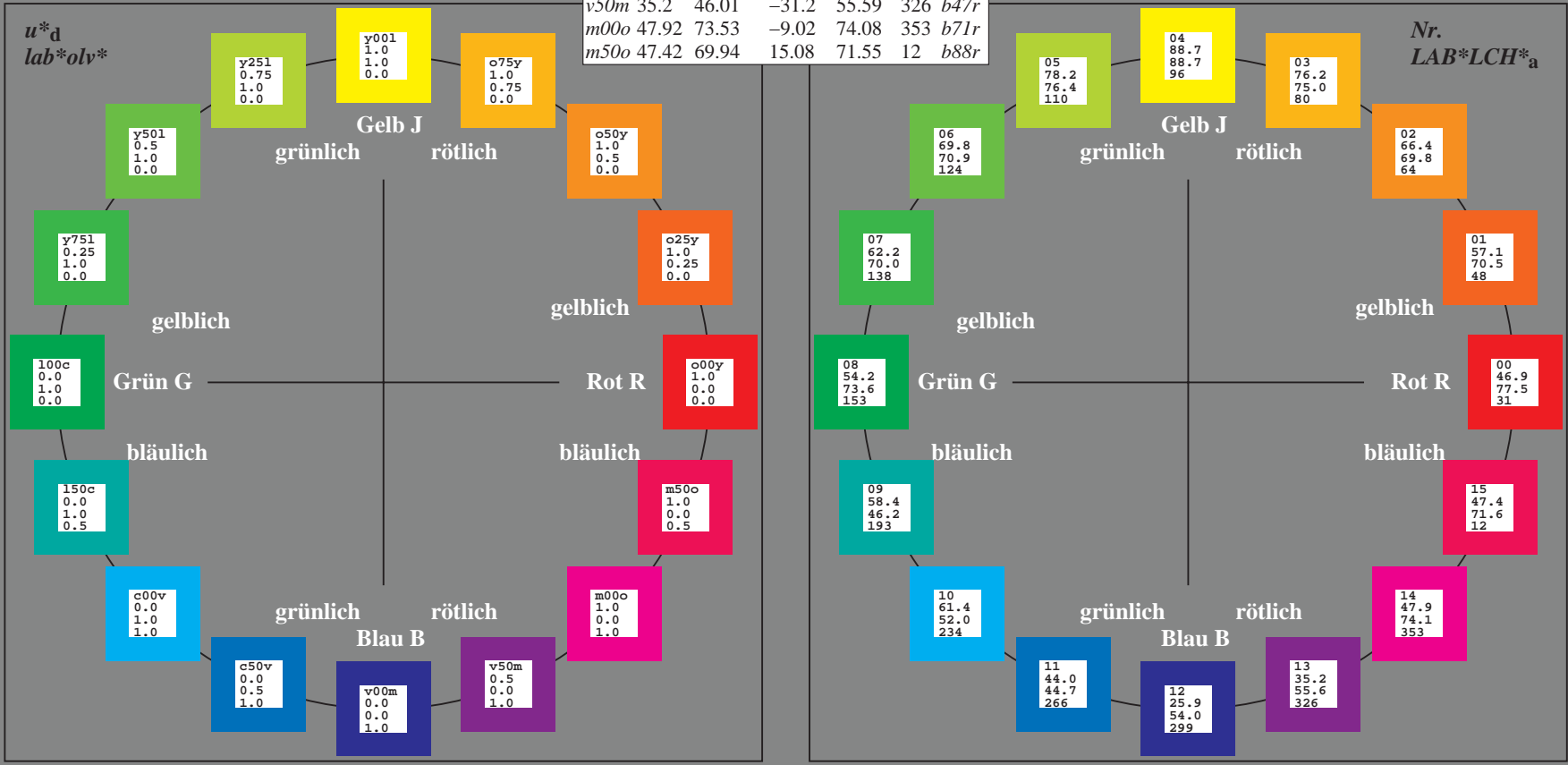
u^*_d	$L^* = L^*_a$	a^*_a	b^*_a	$C^*_{ab,a}$	$h^*_{ab,a}$	u^*_e
<i>o00y</i>	46.89	66.19	40.28	77.48	31	<i>r09j</i>
<i>o25y</i>	57.13	47.6	52.04	70.52	48	<i>r33j</i>
<i>o50y</i>	66.36	30.85	62.62	69.81	64	<i>r57j</i>
<i>o75y</i>	76.18	13.03	73.89	75.03	80	<i>r81j</i>
<i>y00l</i>	88.66	-9.62	88.21	88.73	96	<i>j06g</i>
<i>y25l</i>	78.19	-26.54	71.69	76.45	110	<i>j25g</i>
<i>y50l</i>	69.83	-40.06	58.5	70.9	124	<i>j45g</i>
<i>y75l</i>	62.17	-52.44	46.41	70.03	138	<i>j65g</i>
<i>l00c</i>	54.22	-65.29	33.87	73.56	153	<i>j85g</i>
<i>c00v</i>	58.45	-44.92	-10.62	46.16	193	<i>g28b</i>
<i>c50v</i>	61.43	-30.53	-42.04	51.96	234	<i>g65b</i>
<i>c50v</i>	44.02	-2.84	-44.65	44.74	266	<i>g95b</i>
<i>v00m</i>	25.93	25.95	-47.37	54.01	299	<i>b23r</i>
<i>v50m</i>	35.2	46.01	-31.2	55.59	326	<i>b47r</i>
<i>m00o</i>	47.92	73.53	-9.02	74.08	353	<i>b71r</i>
<i>m50o</i>	47.42	69.94	15.08	71.55	12	<i>b88r</i>



%Umfang
 $u^*_{rel} = 87$
 %Regularität
 $g^*_{H,rel} = 67$
 $g^*_{C,rel} = 59$

ORS20_95a; adaptierte CIELAB-Daten

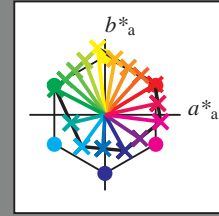
Name	$L^* = L^*_a$	a^*_a	b^*_a	$C^*_{ab,a}$	$h^*_{ab,a}$
O _{Ma}	46.89	66.19	40.28	77.48	31
Y _{Ma}	88.66	-9.62	88.21	88.73	96
L _{Ma}	54.22	-65.29	33.87	73.56	153
C _{Ma}	61.43	-30.53	-42.04	51.96	234
V _{Ma}	25.93	25.95	-47.37	54.01	299
M _{Ma}	47.92	73.53	-9.02	74.08	353
N _{Ma}	20.41	0.0	0.0	0.0	0
W _{Ma}	94.64	0.0	0.0	0.0	0
Y _{CIE}	39.92	58.74	27.99	65.07	25
L _{CIE}	81.26	-2.89	71.56	71.62	92
Y _{CIE}	52.23	-42.42	13.6	44.55	162
V _{CIE}	30.57	1.41	-46.47	46.49	272



Ein und Ausgabe:
 Farbmetrisches Drucker-Reflektiv-System ORS20_95a
 Daten für jede Farbe:
 u^*_d und Nummer $Nr. = 00 \dots 15$
 Geräte-Bunntext:
 $u^*_d = 16$ Bunntöne $o00y, o25y, \dots, m50o$
 Kontrastreduzierungsfaktor:
 $c_R = 1.0$

ORS20_95a; adaptierte CIELAB-Daten

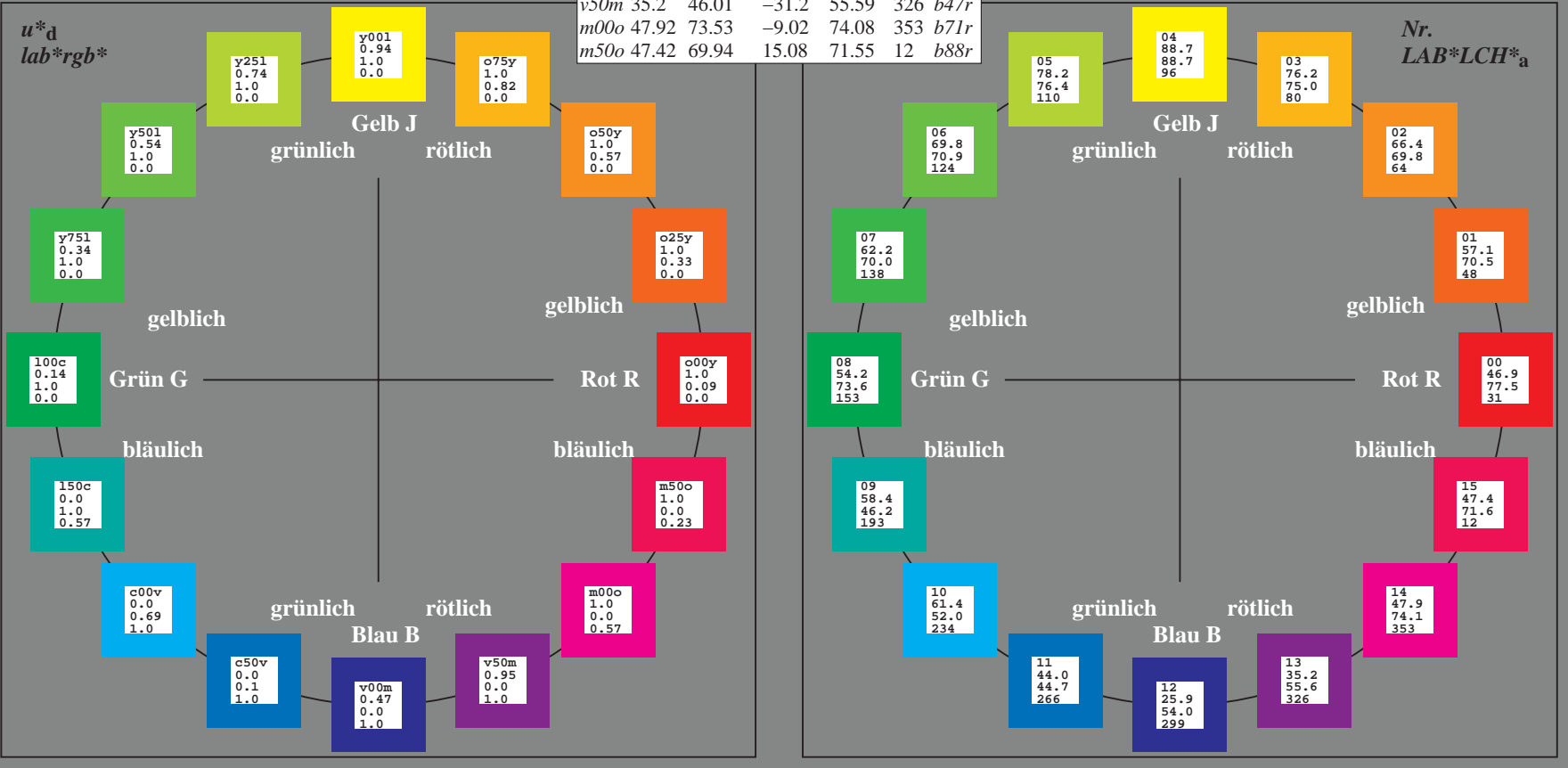
u^*_d	$L^*=-L^*_a$	a^*_a	b^*_a	$C^*_{ab,a}$	$h^*_{ab,a}$	u^*_e
<i>o00y</i>	46.89	66.19	40.28	77.48	31	<i>r09j</i>
<i>o25y</i>	57.13	47.6	52.04	70.52	48	<i>r33j</i>
<i>o50y</i>	66.36	30.85	62.62	69.81	64	<i>r57j</i>
<i>o75y</i>	76.18	13.03	73.89	75.03	80	<i>r81j</i>
<i>y00l</i>	88.66	-9.62	88.21	88.73	96	<i>j06g</i>
<i>y25l</i>	78.19	-26.54	71.69	76.45	110	<i>j25g</i>
<i>y50l</i>	69.83	-40.06	58.5	70.9	124	<i>j45g</i>
<i>y75l</i>	62.17	-52.44	46.41	70.03	138	<i>j65g</i>
<i>l00c</i>	54.22	-65.29	33.87	73.56	153	<i>j85g</i>
<i>c50v</i>	58.45	-44.92	-10.62	46.16	193	<i>g28b</i>
<i>o00v</i>	61.43	-30.53	-42.04	51.96	234	<i>g65b</i>
<i>c50v</i>	44.02	-2.84	-44.65	44.74	266	<i>g95b</i>
<i>v00m</i>	25.93	25.95	-47.37	54.01	299	<i>b23r</i>
<i>v50m</i>	35.2	46.01	-31.2	55.59	326	<i>b47r</i>
<i>m00o</i>	47.92	73.53	-9.02	74.08	353	<i>b71r</i>
<i>m50o</i>	47.42	69.94	15.08	71.55	12	<i>b88r</i>



%Umfang
 $u^*_{rel} = 87$
 %Regularität
 $g^*_{H,rel} = 67$
 $g^*_{C,rel} = 59$

ORS20_95a; adaptierte CIELAB-Daten

Name	$L^*=-L^*_a$	a^*_a	b^*_a	$C^*_{ab,a}$	$h^*_{ab,a}$
<i>O</i> _{Ma}	46.89	66.19	40.28	77.48	31
<i>Y</i> _{Ma}	88.66	-9.62	88.21	88.73	96
<i>L</i> _{Ma}	54.22	-65.29	33.87	73.56	153
<i>C</i> _{Ma}	61.43	-30.53	-42.04	51.96	234
<i>V</i> _{Ma}	25.93	25.95	-47.37	54.01	299
<i>M</i> _{Ma}	47.92	73.53	-9.02	74.08	353
<i>N</i> _{Ma}	20.41	0.0	0.0	0.0	0
<i>W</i> _{Ma}	94.64	0.0	0.0	0.0	0
<i>O</i> _{CIE}	39.92	58.74	27.99	65.07	25
<i>Y</i> _{CIE}	81.26	-2.89	71.56	71.62	92
<i>L</i> _{CIE}	52.23	-42.42	13.6	44.55	162
<i>V</i> _{CIE}	30.57	1.41	-46.47	46.49	272



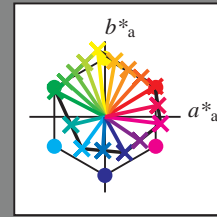
Siehe ähnliche Dateien: <http://www.ps.bam.de/Fg55/>; www.ps.bam.de/Fg.HTM
 Technische Information: [http://www.ps.bam.de/Version 2.1, io=1,1, CIELAB, ColSpX=1](http://www.ps.bam.de/Version%202.1,io=1,1,CIELAB,ColSpX=1)

BAM-Registrierung: 20081001-Fg55/10L/L55g00FP.PDF/.PS BAM-Material: Code=rh4ta
 Anwendung für Beurteilung und Messung von Drucker- oder Monitorsystemen

Ein und Ausgabe:
 Farbmetrisches Drucker-Reflektiv-System ORS20_95a
 Daten für jede Farbe:
 u^*_d und Nummer *Nr.* = 00 .. 15
 Geräte-Bunntext:
 $u^*_d = 16$ Bunntöne *o00y, o25y, ..., m50o*
 Kontrastreduzierungsfaktor:
 $c_R = 1.0$

ORS20_95a; adaptierte CIELAB-Daten

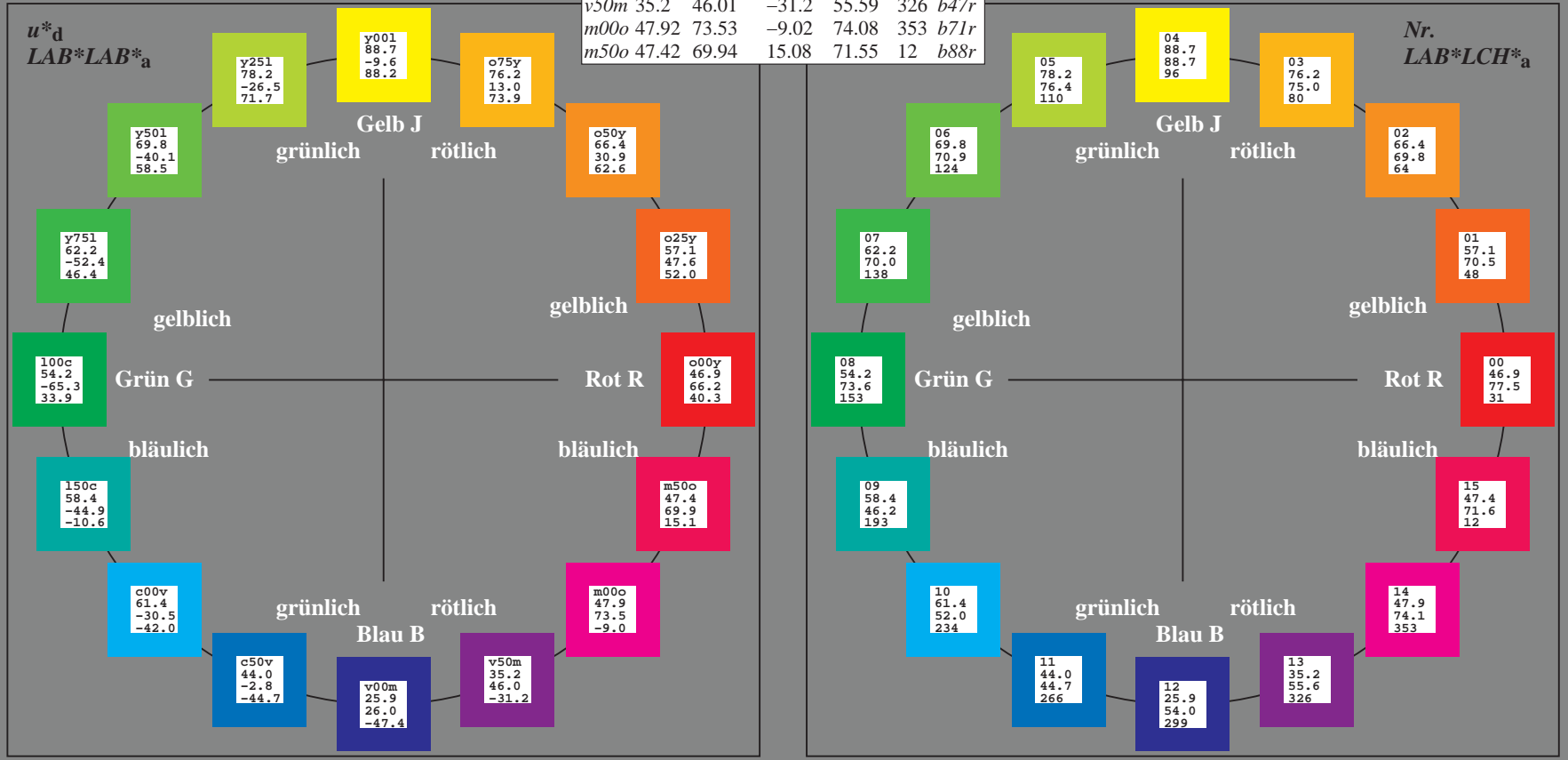
u^*_d	$L^* = L^*_a$	a^*_a	b^*_a	$C^*_{ab,a}$	$h^*_{ab,a}$	u^*_e
<i>o00y</i>	46.89	66.19	40.28	77.48	31	<i>r09j</i>
<i>o25y</i>	57.13	47.6	52.04	70.52	48	<i>r33j</i>
<i>o50y</i>	66.36	30.85	62.62	69.81	64	<i>r57j</i>
<i>o75y</i>	76.18	13.03	73.89	75.03	80	<i>r81j</i>
<i>y00l</i>	88.66	-9.62	88.21	88.73	96	<i>j06g</i>
<i>y25l</i>	78.19	-26.54	71.69	76.45	110	<i>j25g</i>
<i>y50l</i>	69.83	-40.06	58.5	70.9	124	<i>j45g</i>
<i>y75l</i>	62.17	-52.44	46.41	70.03	138	<i>j65g</i>
<i>100c</i>	54.22	-65.29	33.87	73.56	153	<i>j85g</i>
<i>150c</i>	58.45	-44.92	-10.62	46.16	193	<i>g28b</i>
<i>c00v</i>	61.43	-30.53	-42.04	51.96	234	<i>g65b</i>
<i>c50v</i>	44.02	-2.84	-44.65	44.74	266	<i>g95b</i>
<i>v00m</i>	25.93	25.95	-47.37	54.01	299	<i>b23r</i>
<i>v50m</i>	35.2	46.01	-31.2	55.59	326	<i>b47r</i>
<i>m00o</i>	47.92	73.53	-9.02	74.08	353	<i>b71r</i>
<i>m50o</i>	47.42	69.94	15.08	71.55	12	<i>b88r</i>



%Umfang
 $u^*_{rel} = 87$
 %Regularität
 $g^*_{H,rel} = 67$
 $g^*_{C,rel} = 59$

ORS20_95a; adaptierte CIELAB-Daten

Name	$L^* = L^*_a$	a^*_a	b^*_a	$C^*_{ab,a}$	$h^*_{ab,a}$
<i>O</i> _{Ma}	46.89	66.19	40.28	77.48	31
<i>Y</i> _{Ma}	88.66	-9.62	88.21	88.73	96
<i>L</i> _{Ma}	54.22	-65.29	33.87	73.56	153
<i>C</i> _{Ma}	61.43	-30.53	-42.04	51.96	234
<i>V</i> _{Ma}	25.93	25.95	-47.37	54.01	299
<i>M</i> _{Ma}	47.92	73.53	-9.02	74.08	353
<i>N</i> _{Ma}	20.41	0.0	0.0	0.0	0
<i>W</i> _{Ma}	94.64	0.0	0.0	0.0	0
<i>O</i> _{CIE}	39.92	58.74	27.99	65.07	25
<i>Y</i> _{CIE}	81.26	-2.89	71.56	71.62	92
<i>L</i> _{CIE}	52.23	-42.42	13.6	44.55	162
<i>V</i> _{CIE}	30.57	1.41	-46.47	46.49	272



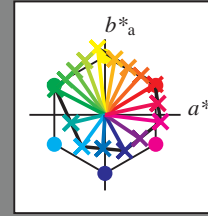
Siehe ähnliche Dateien: <http://www.ps.bam.de/Fg55/>; www.ps.bam.de/Fg.HTM
 Technische Information: [http://www.ps.bam.de/Version 2.1, io=1,1, CIELAB, ColSpX=1](http://www.ps.bam.de/Version%202.1,%20io=1,1,CIELAB,%20ColSpX=1)

BAM-Registrierung: 20081001-Fg55/10L/L55g00FP.PDF/.PS BAM-Material: Code=rh4ta
 Anwendung für Beurteilung und Messung von Drucker- oder Monitorsystemen

Ein und Ausgabe:
 Farbmetrisches Drucker-Reflektiv-System ORS20_95a
 Daten für jede Farbe:
 u^*_d und Nummer *Nr.* = 00 .. 15
 Geräte-Bunntext:
 $u^*_d = 16$ Bunttoene *o00y, o25y, ..., m50o*
 Kontrastreduzierungsfaktor:
 $c_R = 1.0$

ORS20_95a; adaptierte CIELAB-Daten

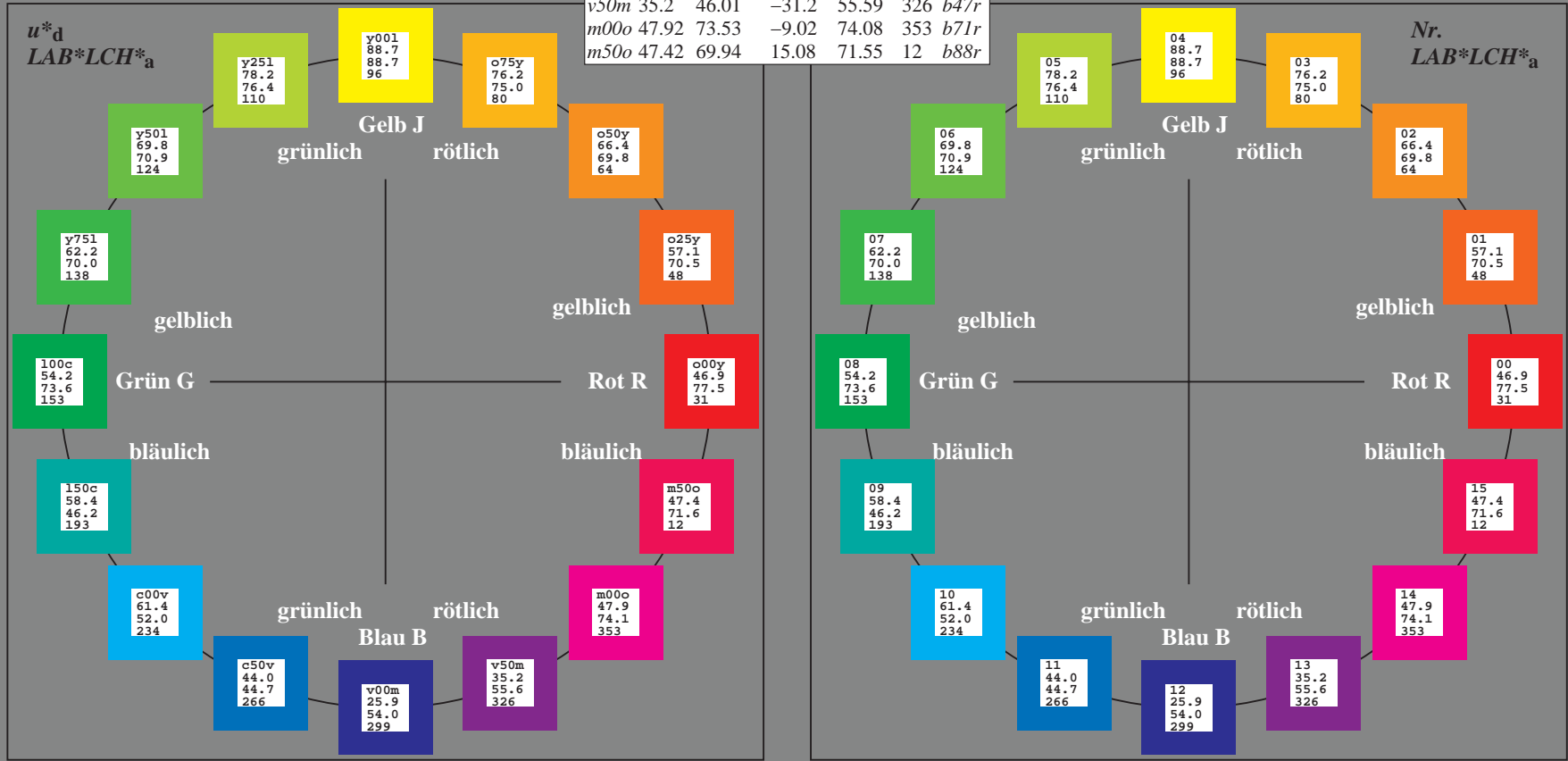
u^*_d	$L^*_{ab,a}$	$a^*_{ab,a}$	$b^*_{ab,a}$	$C^*_{ab,a}$	$h^*_{ab,a}$	u^*_e
<i>o00y</i>	46.89	66.19	40.28	77.48	31	<i>r09j</i>
<i>o25y</i>	57.13	47.6	52.04	70.52	48	<i>r33j</i>
<i>o50y</i>	66.36	30.85	62.62	69.81	64	<i>r57j</i>
<i>o75y</i>	76.18	13.03	73.89	75.03	80	<i>r81j</i>
<i>y00l</i>	88.66	-9.62	88.21	88.73	96	<i>j06g</i>
<i>y25l</i>	78.19	-26.54	71.69	76.45	110	<i>j25g</i>
<i>y50l</i>	69.83	-40.06	58.5	70.9	124	<i>j45g</i>
<i>y75l</i>	62.17	-52.44	46.41	70.03	138	<i>j65g</i>
<i>100c</i>	54.22	-65.29	33.87	73.56	153	<i>j85g</i>
<i>l50c</i>	58.45	-44.92	-10.62	46.16	193	<i>g28b</i>
<i>c00v</i>	61.43	-30.53	-42.04	51.96	234	<i>g65b</i>
<i>c50v</i>	44.02	-2.84	-44.65	44.74	266	<i>g95b</i>
<i>v00m</i>	25.93	25.95	-47.37	54.01	299	<i>b23r</i>
<i>v50m</i>	35.2	46.01	-31.2	55.59	326	<i>b47r</i>
<i>m00o</i>	47.92	73.53	-9.02	74.08	353	<i>b71r</i>
<i>m50o</i>	47.42	69.94	15.08	71.55	12	<i>b88r</i>



%Umfang
 $u^*_{rel} = 87$
 %Regularität
 $g^*_{H,rel} = 67$
 $g^*_{C,rel} = 59$

ORS20_95a; adaptierte CIELAB-Daten

Name	$L^*_{ab,a}$	$a^*_{ab,a}$	$b^*_{ab,a}$	$C^*_{ab,a}$	$h^*_{ab,a}$
<i>OMa</i>	46.89	66.19	40.28	77.48	31
<i>YMa</i>	88.66	-9.62	88.21	88.73	96
<i>LMa</i>	54.22	-65.29	33.87	73.56	153
<i>CMa</i>	61.43	-30.53	-42.04	51.96	234
<i>VMa</i>	25.93	25.95	-47.37	54.01	299
<i>MMa</i>	47.92	73.53	-9.02	74.08	353
<i>NMa</i>	20.41	0.0	0.0	0.0	0
<i>WMa</i>	94.64	0.0	0.0	0.0	0
<i>OCIE</i>	39.92	58.74	27.99	65.07	25
<i>YCIE</i>	81.26	-2.89	71.56	71.62	92
<i>LCIE</i>	52.23	-42.42	13.6	44.55	162
<i>VCIE</i>	30.57	1.41	-46.47	46.49	272



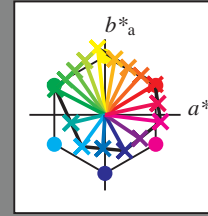
Siehe ähnliche Dateien: <http://www.ps.bam.de/Fg55/>; www.ps.bam.de/Fg.HTM
 Technische Information: [http://www.ps.bam.de/Version 2.1, io=1,1, CIELAB, ColSpX=1](http://www.ps.bam.de/Version%202.1,io=1,1,CIELAB,ColSpX=1)

BAM-Registrierung: 20081001-Fg55/10L/L55g00FP.PDF/.PS BAM-Material: Code=rh4ta
 Anwendung für Beurteilung und Messung von Drucker- oder Monitorsystemen

Ein und Ausgabe:
 Farbmetrisches Drucker-Reflektiv-System ORS20_95a
 Daten für jede Farbe:
 u^*_d und Nummer $Nr. = 00 \dots 15$
 Geräte-Bunntext:
 $u^*_d = 16$ Bunntöne $o00y, o25y, \dots, m50o$
 Kontrastreduzierungsfaktor:
 $c_R = 1.0$

ORS20_95a; adaptierte CIELAB-Daten

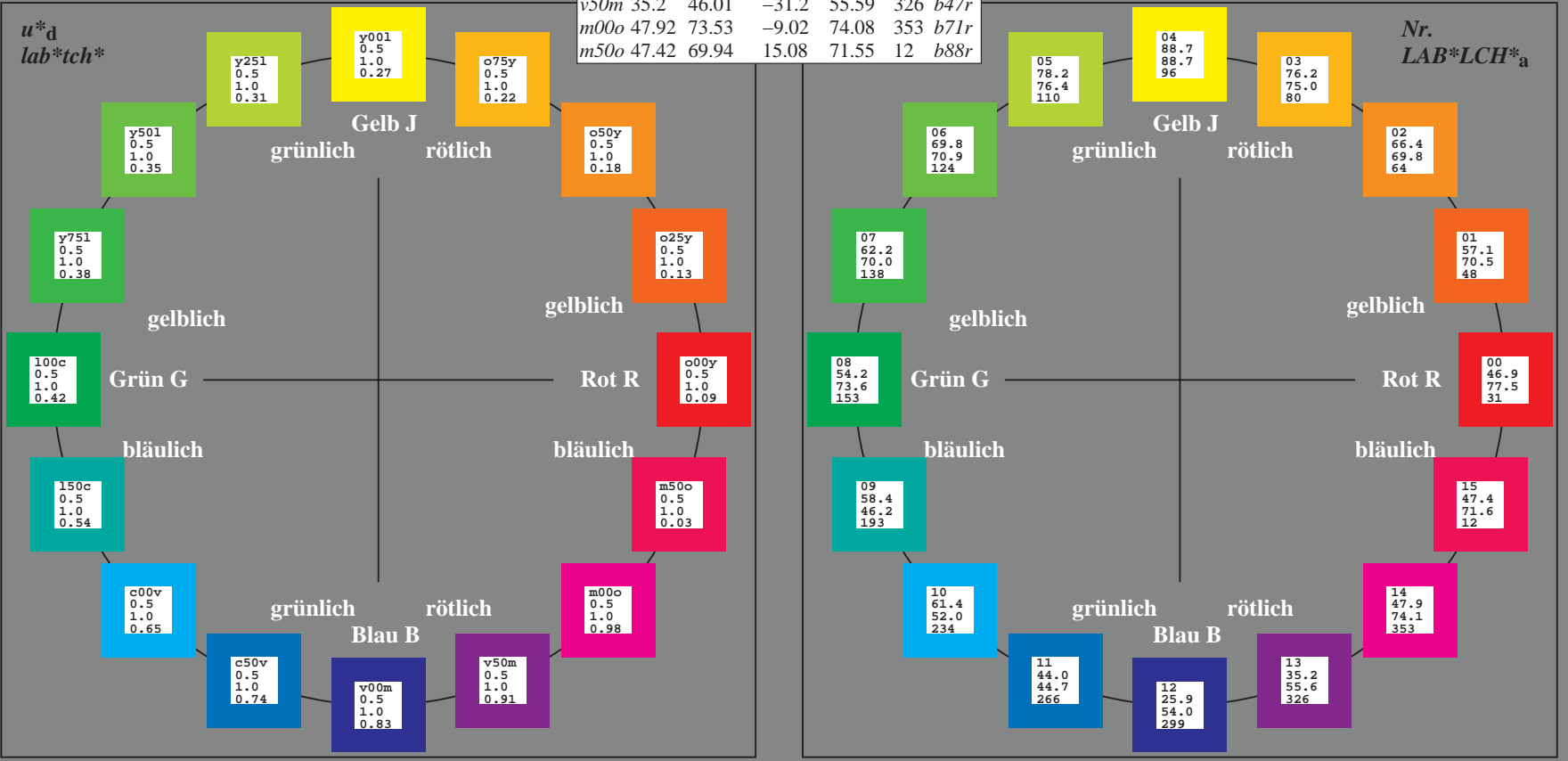
u^*_d	$L^*=L^*_a$	a^*_a	b^*_a	$C^*_{ab,a}$	$h^*_{ab,a}$	u^*_e
<i>o00y</i>	46.89	66.19	40.28	77.48	31	<i>r09j</i>
<i>o25y</i>	57.13	47.6	52.04	70.52	48	<i>r33j</i>
<i>o50y</i>	66.36	30.85	62.62	69.81	64	<i>r57j</i>
<i>o75y</i>	76.18	13.03	73.89	75.03	80	<i>r81j</i>
<i>y00l</i>	88.66	-9.62	88.21	88.73	96	<i>j06g</i>
<i>y25l</i>	78.19	-26.54	71.69	76.45	110	<i>j25g</i>
<i>y50l</i>	69.83	-40.06	58.5	70.9	124	<i>j45g</i>
<i>y75l</i>	62.17	-52.44	46.41	70.03	138	<i>j65g</i>
<i>l00c</i>	54.22	-65.29	33.87	73.56	153	<i>j85g</i>
<i>c00v</i>	61.43	-30.53	-42.04	51.96	234	<i>g65b</i>
<i>c50v</i>	44.02	-2.84	-44.65	44.74	266	<i>g95b</i>
<i>v00m</i>	25.93	25.95	-47.37	54.01	299	<i>b23r</i>
<i>v50m</i>	35.2	46.01	-31.2	55.59	326	<i>b47r</i>
<i>m00o</i>	47.92	73.53	-9.02	74.08	353	<i>b71r</i>
<i>m50o</i>	47.42	69.94	15.08	71.55	12	<i>b88r</i>



%Umfang
 $u^*_{rel} = 87$
 %Regularität
 $g^*_{H,rel} = 67$
 $g^*_{C,rel} = 59$

ORS20_95a; adaptierte CIELAB-Daten

Name	$L^*=L^*_a$	a^*_a	b^*_a	$C^*_{ab,a}$	$h^*_{ab,a}$
<i>O</i> _{Ma}	46.89	66.19	40.28	77.48	31
<i>Y</i> _{Ma}	88.66	-9.62	88.21	88.73	96
<i>L</i> _{Ma}	54.22	-65.29	33.87	73.56	153
<i>C</i> _{Ma}	61.43	-30.53	-42.04	51.96	234
<i>V</i> _{Ma}	25.93	25.95	-47.37	54.01	299
<i>M</i> _{Ma}	47.92	73.53	-9.02	74.08	353
<i>N</i> _{Ma}	20.41	0.0	0.0	0.0	0
<i>W</i> _{Ma}	94.64	0.0	0.0	0.0	0
<i>Y</i> _{CIE}	39.92	58.74	27.99	65.07	25
<i>L</i> _{CIE}	81.26	-2.89	71.56	71.62	92
<i>Y</i> _{CIE}	52.23	-42.42	13.6	44.55	162
<i>V</i> _{CIE}	30.57	1.41	-46.47	46.49	272



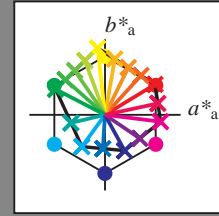
BAM-Registrierung: 20081001-Fg55/10L/L55g00FP.PDF/.PS BAM-Material: Code=rhatha
 Anwendung für Beurteilung und Messung von Drucker- oder Monitorsystemen

Siehe ähnliche Dateien: <http://www.ps.bam.de/Fg55/>; www.ps.bam.de/Fg.HTM
 Technische Information: <http://www.ps.bam.de/Version2.1,io=1,1,CIELAB,ColSpX=1>

Ein und Ausgabe:
 Farbmetrisches Drucker-Reflektiv-System ORS20_95a
 Daten für jede Farbe:
 u^*_d und Nummer $Nr. = 00 \dots 15$
 Geräte-Bunntext:
 $u^*_d = 16$ Bunntöne $o00y, o25y, \dots, m50o$
 Kontrastreduzierungsfaktor:
 $c_R = 1.0$

ORS20_95a; adaptierte CIELAB-Daten

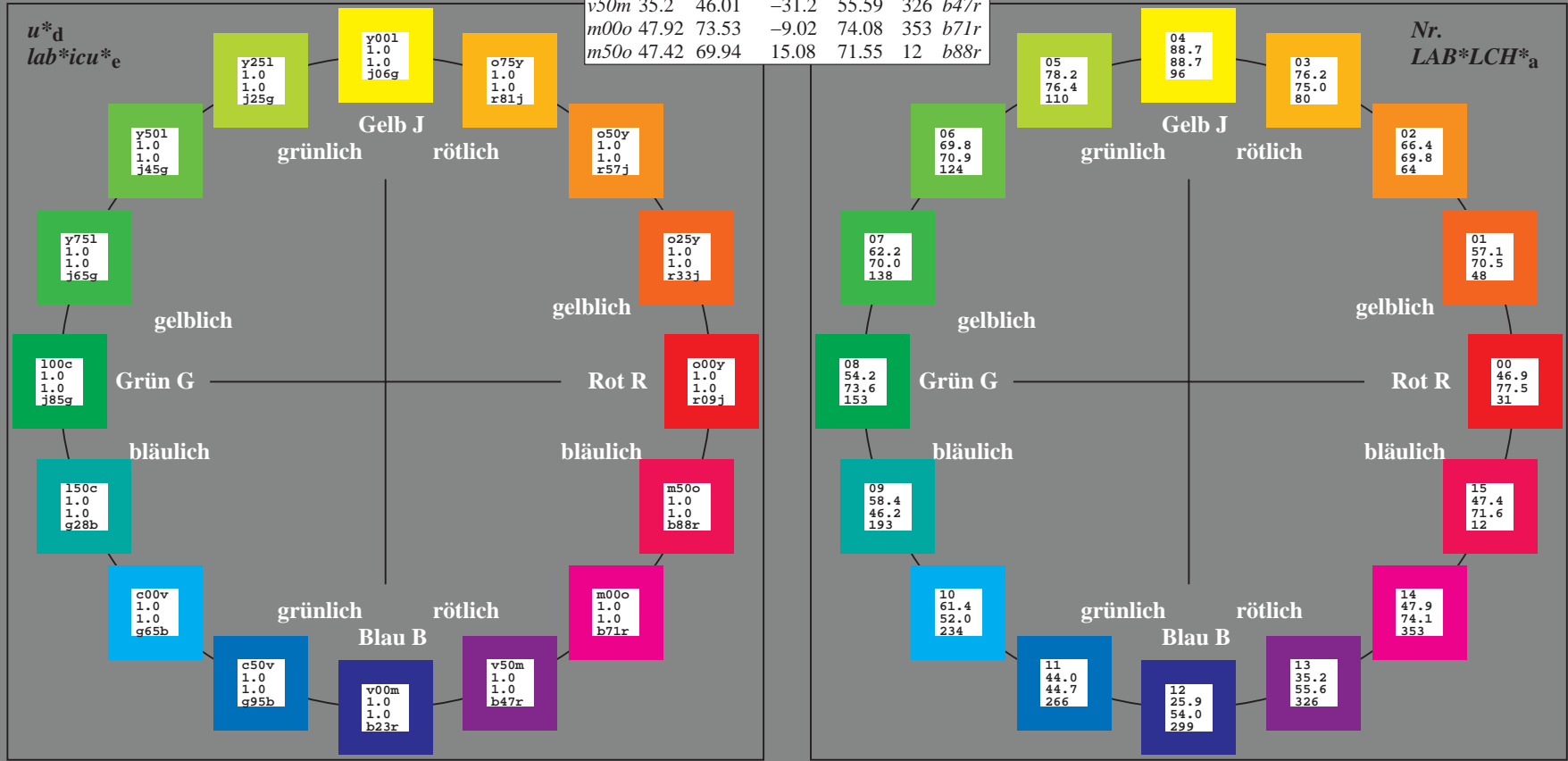
u^*_d	$L^*=L^*_a$	a^*_a	b^*_a	$C^*_{ab,a}$	$h^*_{ab,a}$	u^*_e
<i>o00y</i>	46.89	66.19	40.28	77.48	31	<i>r09j</i>
<i>o25y</i>	57.13	47.6	52.04	70.52	48	<i>r33j</i>
<i>o50y</i>	66.36	30.85	62.62	69.81	64	<i>r57j</i>
<i>o75y</i>	76.18	13.03	73.89	75.03	80	<i>r81j</i>
<i>y00l</i>	88.66	-9.62	88.21	88.73	96	<i>j06g</i>
<i>y25l</i>	78.19	-26.54	71.69	76.45	110	<i>j25g</i>
<i>y50l</i>	69.83	-40.06	58.5	70.9	124	<i>j45g</i>
<i>y75l</i>	62.17	-52.44	46.41	70.03	138	<i>j65g</i>
<i>100c</i>	54.22	-65.29	33.87	73.56	153	<i>j85g</i>
<i>150c</i>	58.45	-44.92	-10.62	46.16	193	<i>g28b</i>
<i>c00v</i>	61.43	-30.53	-42.04	51.96	234	<i>g65b</i>
<i>c50v</i>	44.02	-2.84	-44.65	44.74	266	<i>g95b</i>
<i>v00m</i>	25.93	25.95	-47.37	54.01	299	<i>b23r</i>
<i>v50m</i>	35.2	46.01	-31.2	55.59	326	<i>b47r</i>
<i>m00o</i>	47.92	73.53	-9.02	74.08	353	<i>b71r</i>
<i>m50o</i>	47.42	69.94	15.08	71.55	12	<i>b88r</i>



%Umfang
 $u^*_{rel} = 87$
 %Regularität
 $g^*_{H,rel} = 67$
 $g^*_{C,rel} = 59$

ORS20_95a; adaptierte CIELAB-Daten

Name	$L^*=L^*_a$	a^*_a	b^*_a	$C^*_{ab,a}$	$h^*_{ab,a}$
<i>O</i> _{Ma}	46.89	66.19	40.28	77.48	31
<i>Y</i> _{Ma}	88.66	-9.62	88.21	88.73	96
<i>L</i> _{Ma}	54.22	-65.29	33.87	73.56	153
<i>C</i> _{Ma}	61.43	-30.53	-42.04	51.96	234
<i>V</i> _{Ma}	25.93	25.95	-47.37	54.01	299
<i>M</i> _{Ma}	47.92	73.53	-9.02	74.08	353
<i>N</i> _{Ma}	20.41	0.0	0.0	0.0	0
<i>W</i> _{Ma}	94.64	0.0	0.0	0.0	0
<i>Y</i> _{CIE}	39.92	58.74	27.99	65.07	25
<i>L</i> _{CIE}	81.26	-2.89	71.56	71.62	92
<i>Y</i> _{CIE}	52.23	-42.42	13.6	44.55	162
<i>V</i> _{CIE}	30.57	1.41	-46.47	46.49	272



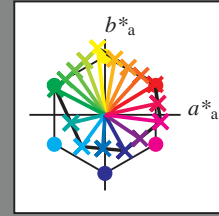
Siehe ähnliche Dateien: <http://www.ps.bam.de/Fg55/>; www.ps.bam.de/Fg.HTM
 Technische Information: [http://www.ps.bam.de/Version 2.1, io=1,1, CIELAB, ColSpX=1](http://www.ps.bam.de/Version%202.1,io=1,1,CIELAB,ColSpX=1)

BAM-Registrierung: 20081001-Fg55/10L/L55g00FP.PDF/.PS BAM-Material: Code=rhatha
 Anwendung für Beurteilung und Messung von Drucker- oder Monitorsystemen

Ein und Ausgabe:
 Farbmetrisches Drucker-Reflektiv-System ORS20_95a
 Daten für jede Farbe:
 u^*_d und Nummer $Nr.$ = 00 .. 15
 Geräte-Bunntext:
 $u^*_d = 16$ Bunttoene $o00y, o25y, \dots, m50o$
 Kontrastreduzierungsfaktor:
 $c_R = 1.0$

ORS20_95a; adaptierte CIELAB-Daten

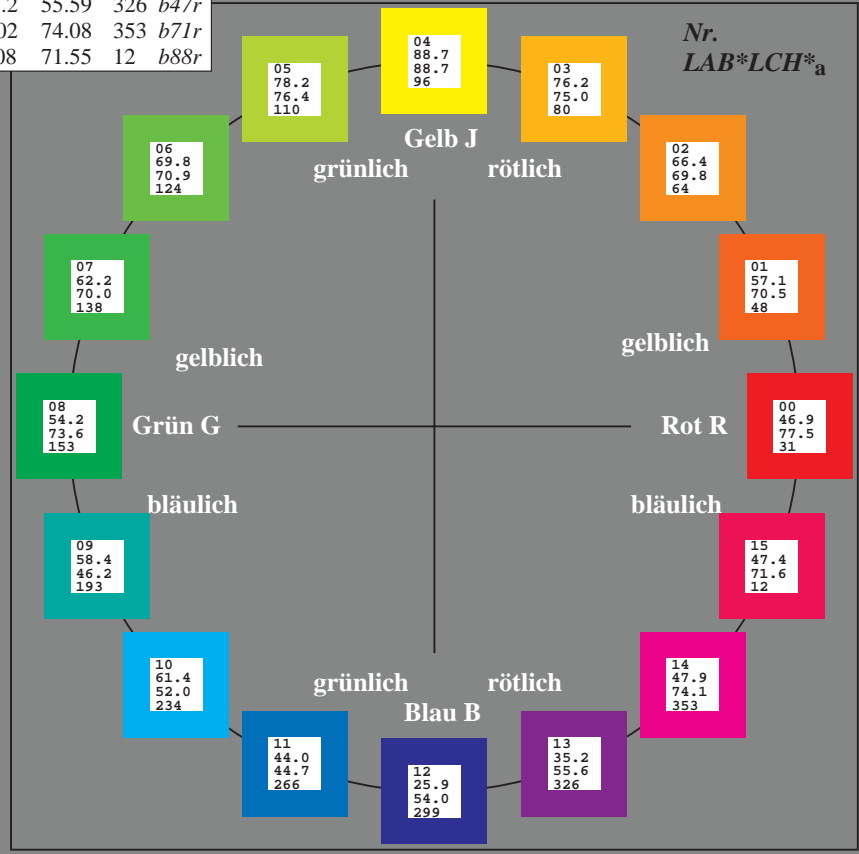
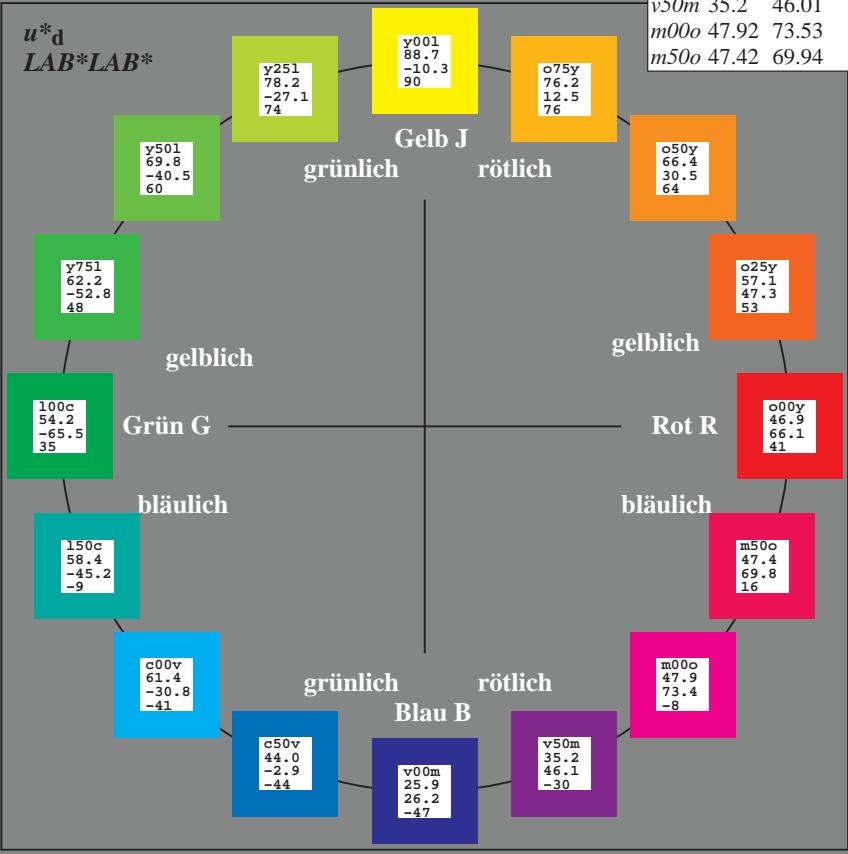
u^*_d	$L^*=L^*_a$	a^*_a	b^*_a	$C^*_{ab,a}$	$h^*_{ab,a}$	u^*_e
<i>o00y</i>	46.89	66.19	40.28	77.48	31	<i>r09j</i>
<i>o25y</i>	57.13	47.6	52.04	70.52	48	<i>r33j</i>
<i>o50y</i>	66.36	30.85	62.62	69.81	64	<i>r57j</i>
<i>o75y</i>	76.18	13.03	73.89	75.03	80	<i>r81j</i>
<i>y00l</i>	88.66	-9.62	88.21	88.73	96	<i>j06g</i>
<i>y25l</i>	78.19	-26.54	71.69	76.45	110	<i>j25g</i>
<i>y50l</i>	69.83	-40.06	58.5	70.9	124	<i>j45g</i>
<i>y75l</i>	62.17	-52.44	46.41	70.03	138	<i>j65g</i>
<i>100c</i>	54.22	-65.29	33.87	73.56	153	<i>j85g</i>
<i>l50c</i>	58.45	-44.92	-10.62	46.16	193	<i>g28b</i>
<i>c00v</i>	61.43	-30.53	-42.04	51.96	234	<i>g65b</i>
<i>c50v</i>	44.02	-2.84	-44.65	44.74	266	<i>g95b</i>
<i>v00m</i>	25.93	25.95	-47.37	54.01	299	<i>b23r</i>
<i>v50m</i>	35.2	46.01	-31.2	55.59	326	<i>b47r</i>
<i>m00o</i>	47.92	73.53	-9.02	74.08	353	<i>b71r</i>
<i>m50o</i>	47.42	69.94	15.08	71.55	12	<i>b88r</i>



%Umfang
 $u^*_{rel} = 87$
 %Regularität
 $g^*_{H,rel} = 67$
 $g^*_{C,rel} = 59$

ORS20_95; CIELAB-Daten

Name	$L^*=L^*$	a^*	b^*	C^*_{ab}	h^*_{ab}
O_M	46.89	66.08	41.48	78.02	32
Y_M	88.66	-10.34	90.28	90.87	97
L_M	54.22	-65.51	35.22	74.38	152
C_M	61.43	-30.85	-40.54	50.94	233
V_M	25.93	26.15	-46.61	53.44	299
M_M	47.92	73.41	-7.8	73.82	354
N_M	20.41	0.28	0.64	0.7	66
W_M	94.64	-0.81	2.2	2.34	110
O_{CIE}	39.92	58.74	27.99	65.07	25
Y_{CIE}	81.26	-2.89	71.56	71.62	92
L_{CIE}	52.23	-42.42	13.6	44.55	162
V_{CIE}	30.57	1.41	-46.47	46.49	272



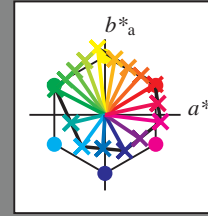
Siehe ähnliche Dateien: <http://www.ps.bam.de/Fg55/>; [www.ps.bam.de/Version 2.1, io=1,1, CIELAB, ColSpX=1](http://www.ps.bam.de/Version%202.1,io=1,1,CIELAB,ColSpX=1)
 Technische Information: <http://www.ps.bam.de>

BAM-Registrierung: 20081001-Fg55/10L/L55g00FP.PDF/.PS BAM-Material: Code=rhatha
 Anwendung für Beurteilung und Messung von Drucker- oder Monitorsystemen

Ein und Ausgabe:
 Farbmetrisches Drucker-Reflektiv-System ORS20_95a
 Daten für jede Farbe:
 u^*_d und Nummer *Nr.* = 00 .. 15
 Geräte-Bunntext:
 $u^*_d = 16$ Bunttoene *o00y, o25y, ..., m50o*
 Kontrastreduzierungsfaktor:
 $c_R = 1.0$

ORS20_95a; adaptierte CIELAB-Daten

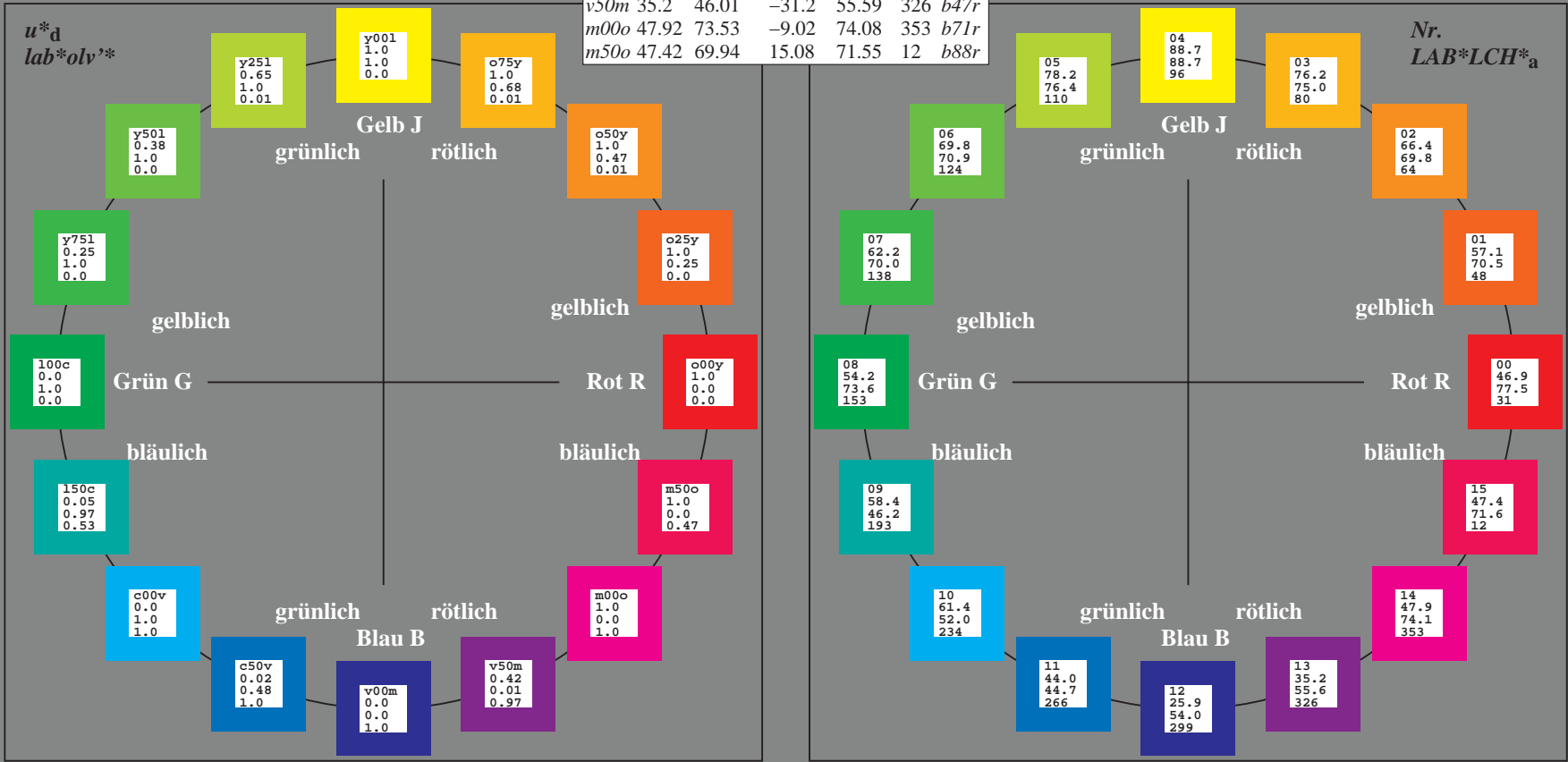
u^*_d	$L^*=L^*_a$	a^*_a	b^*_a	$C^*_{ab,a}$	$h^*_{ab,a}$	u^*_e
<i>o00y</i>	46.89	66.19	40.28	77.48	31	<i>r09j</i>
<i>o25y</i>	57.13	47.6	52.04	70.52	48	<i>r33j</i>
<i>o50y</i>	66.36	30.85	62.62	69.81	64	<i>r57j</i>
<i>o75y</i>	76.18	13.03	73.89	75.03	80	<i>r81j</i>
<i>y00l</i>	88.66	-9.62	88.21	88.73	96	<i>j06g</i>
<i>y25l</i>	78.19	-26.54	71.69	76.45	110	<i>j25g</i>
<i>y50l</i>	69.83	-40.06	58.5	70.9	124	<i>j45g</i>
<i>y75l</i>	62.17	-52.44	46.41	70.03	138	<i>j65g</i>
<i>l00c</i>	54.22	-65.29	33.87	73.56	153	<i>j85g</i>
<i>c50v</i>	58.45	-44.92	-10.62	46.16	193	<i>g28b</i>
<i>c00v</i>	61.43	-30.53	-42.04	51.96	234	<i>g65b</i>
<i>c50v</i>	44.02	-2.84	-44.65	44.74	266	<i>g95b</i>
<i>v00m</i>	25.93	25.95	-47.37	54.01	299	<i>b23r</i>
<i>v50m</i>	35.2	46.01	-31.2	55.59	326	<i>b47r</i>
<i>m00o</i>	47.92	73.53	-9.02	74.08	353	<i>b71r</i>
<i>m50o</i>	47.42	69.94	15.08	71.55	12	<i>b88r</i>



%Umfang
 $u^*_{rel} = 87$
 %Regularität
 $g^*_{H,rel} = 67$
 $g^*_{C,rel} = 59$

ORS20_95a; CIELAB-Daten

Name	$L^*=L^*$	a^*	b^*	C^*_{ab}	h^*_{ab}
O_M	46.89	66.08	41.48	78.02	32
Y_M	88.66	-10.34	90.28	90.87	97
L_M	54.22	-65.51	35.22	74.38	152
C_M	61.43	-30.85	-40.54	50.94	233
V_M	25.93	26.15	-46.61	53.44	299
M_M	47.92	73.41	-7.8	73.82	354
N_M	20.41	0.28	0.64	0.7	66
W_M	94.64	-0.81	2.2	2.34	110
O_{CIE}	39.92	58.74	27.99	65.07	25
Y_{CIE}	81.26	-2.89	71.56	71.62	92
L_{CIE}	52.23	-42.42	13.6	44.55	162
V_{CIE}	30.57	1.41	-46.47	46.49	272



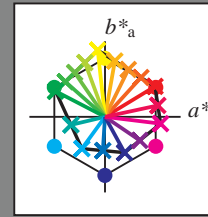
Siehe ähnliche Dateien: <http://www.ps.bam.de/Fg55/>; www.ps.bam.de/Fg55/10L/L55g00FP.PDF / .PS
 Technische Information: <http://www.ps.bam.de> Version 2.1, io=1,1, CIELAB, ColSpX=1

BAM-Registrierung: 20081001-Fg55/10L/L55g00FP.PDF / .PS BAM-Material: Code=rhatha
 Anwendung für Beurteilung und Messung von Drucker- oder Monitorsystemen

Ein und Ausgabe:
 Farbmetrisches Drucker-Reflektiv-System ORS20_95a
 Daten für jede Farbe:
 u^*_d und Nummer *Nr.* = 00 .. 15
 Geräte-Bunntext:
 $u^*_d = 16$ Bunttoene *o00y, o25y, ..., m50o*
 Kontrastreduzierungsfaktor:
 $c_R = 1.0$

ORS20_95a; adaptierte CIELAB-Daten

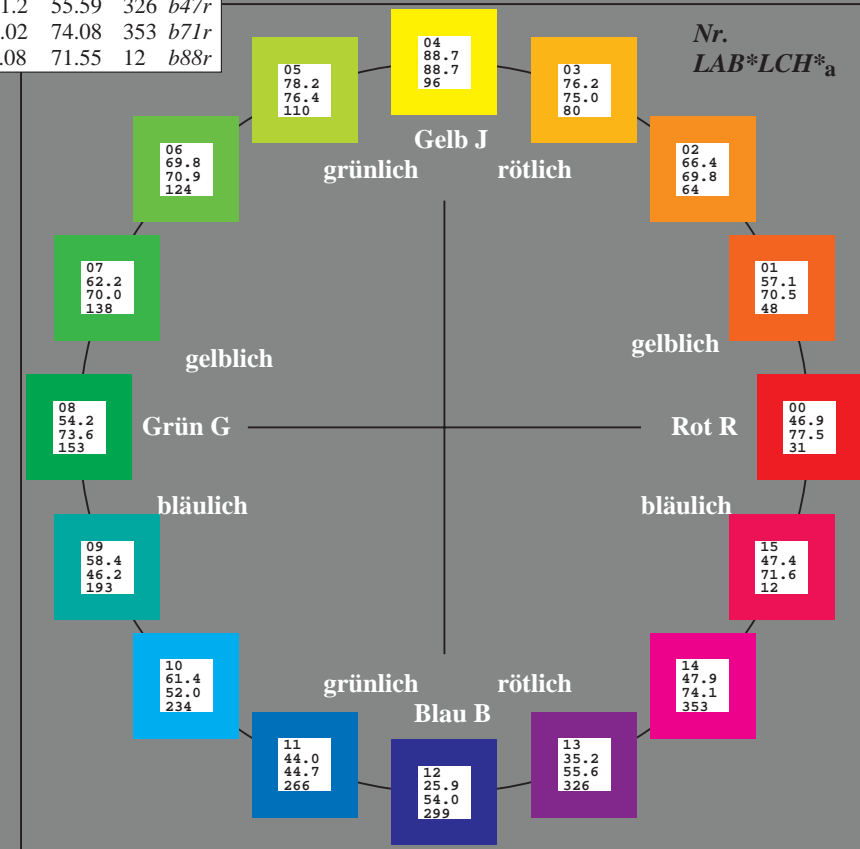
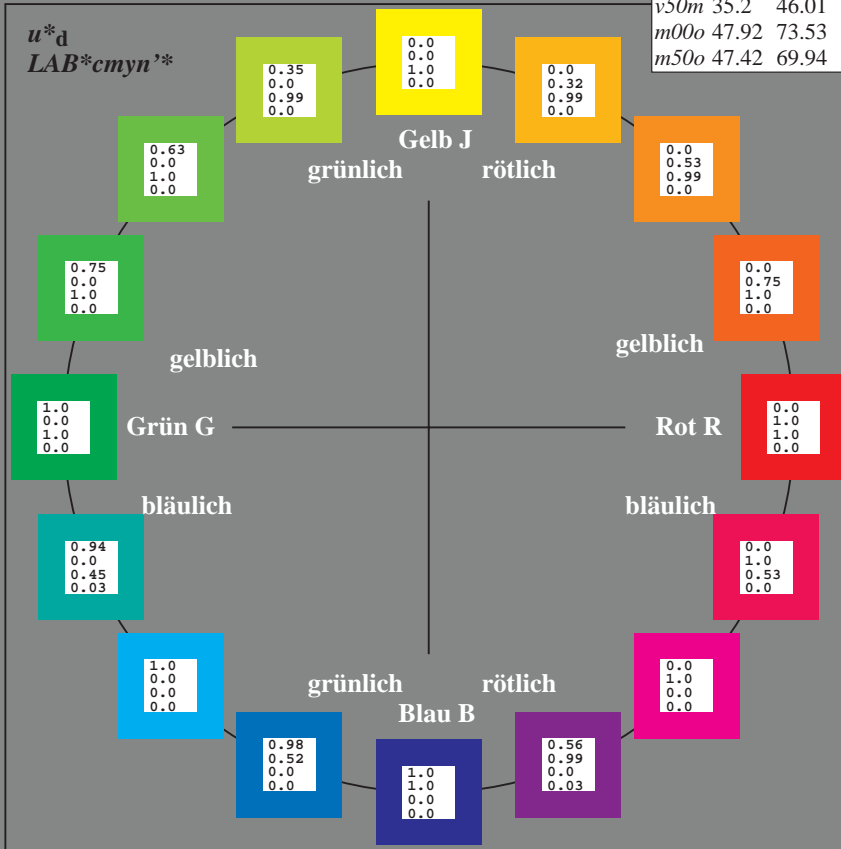
u^*_d	$L^*=L^*_a$	a^*_a	b^*_a	$C^*_{ab,a}$	$h^*_{ab,a}$	u^*_e
<i>o00y</i>	46.89	66.19	40.28	77.48	31	<i>r09j</i>
<i>o25y</i>	57.13	47.6	52.04	70.52	48	<i>r33j</i>
<i>o50y</i>	66.36	30.85	62.62	69.81	64	<i>r57j</i>
<i>o75y</i>	76.18	13.03	73.89	75.03	80	<i>r81j</i>
<i>y00l</i>	88.66	-9.62	88.21	88.73	96	<i>j06g</i>
<i>y25l</i>	78.19	-26.54	71.69	76.45	110	<i>j25g</i>
<i>y50l</i>	69.83	-40.06	58.5	70.9	124	<i>j45g</i>
<i>y75l</i>	62.17	-52.44	46.41	70.03	138	<i>j65g</i>
<i>l00c</i>	54.22	-65.29	33.87	73.56	153	<i>j85g</i>
<i>l50c</i>	58.45	-44.92	-10.62	46.16	193	<i>g28b</i>
<i>c00v</i>	61.43	-30.53	-42.04	51.96	234	<i>g65b</i>
<i>c50v</i>	44.02	-2.84	-44.65	44.74	266	<i>g95b</i>
<i>v00m</i>	25.93	25.95	-47.37	54.01	299	<i>b23r</i>
<i>v50m</i>	35.2	46.01	-31.2	55.59	326	<i>b47r</i>
<i>m00o</i>	47.92	73.53	-9.02	74.08	353	<i>b71r</i>
<i>m50o</i>	47.42	69.94	15.08	71.55	12	<i>b88r</i>



%Umfang
 $u^*_{rel} = 87$
 %Regularität
 $g^*_{H,rel} = 67$
 $g^*_{C,rel} = 59$

ORS20_95a; CIELAB-Daten

Name	$L^*=L^*$	a^*	b^*	C^*_{ab}	h^*_{ab}
O_M	46.89	66.08	41.48	78.02	32
Y_M	88.66	-10.34	90.28	90.87	97
L_M	54.22	-65.51	35.22	74.38	152
C_M	61.43	-30.85	-40.54	50.94	233
V_M	25.93	26.15	-46.61	53.44	299
M_M	47.92	73.41	-7.8	73.82	354
N_M	20.41	0.28	0.64	0.7	66
W_M	94.64	-0.81	2.2	2.34	110
O_{CIE}	39.92	58.74	27.99	65.07	25
Y_{CIE}	81.26	-2.89	71.56	71.62	92
L_{CIE}	52.23	-42.42	13.6	44.55	162
V_{CIE}	30.57	1.41	-46.47	46.49	272



Siehe ähnliche Dateien: <http://www.ps.bam.de/Fg55/>; www.ps.bam.de/Fg.HTM
 Technische Information: <http://www.ps.bam.de> Version 2.1, io=1,1, CIELAB, ColSpX=1

BAM-Registrierung: 20081001-Fg55/10L/L55g00FP.PDF/.PS BAM-Material: Code=rh4ta
 Anwendung für Beurteilung und Messung von Drucker- oder Monitorsystemen