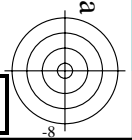
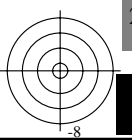
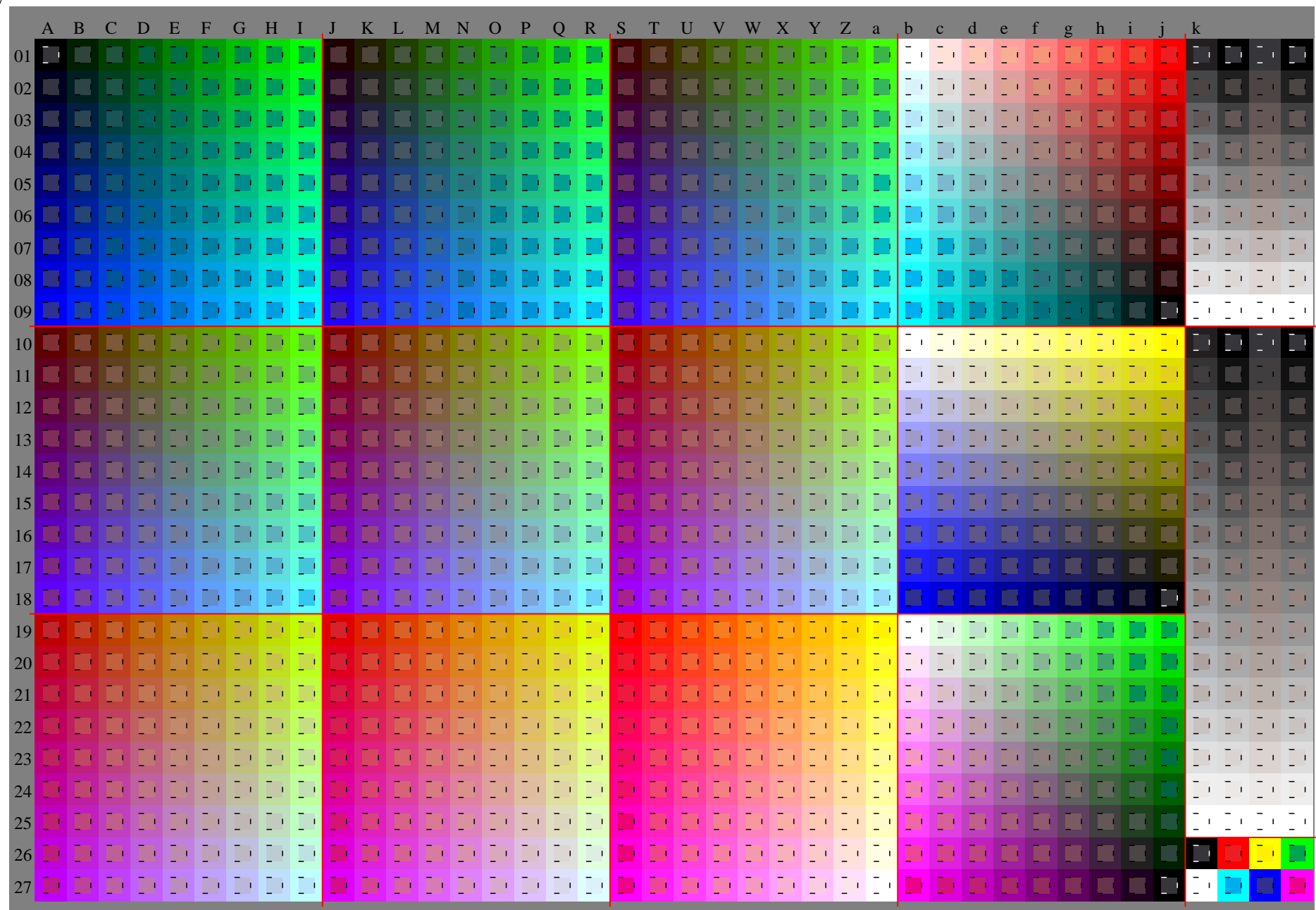
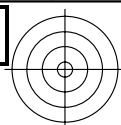
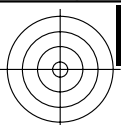


Siehe ähnliche Dateien: <http://www.ps.bam.de/Fg59/>; [www.ps.bam.de/Fg59/HTM](http://www.ps.bam.de/Fg59/HTM)  
Technische Information: <http://www.ps.bam.de> Version 2.1, io=1,1, ColSpX=1

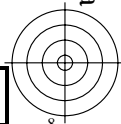
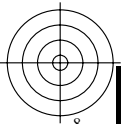
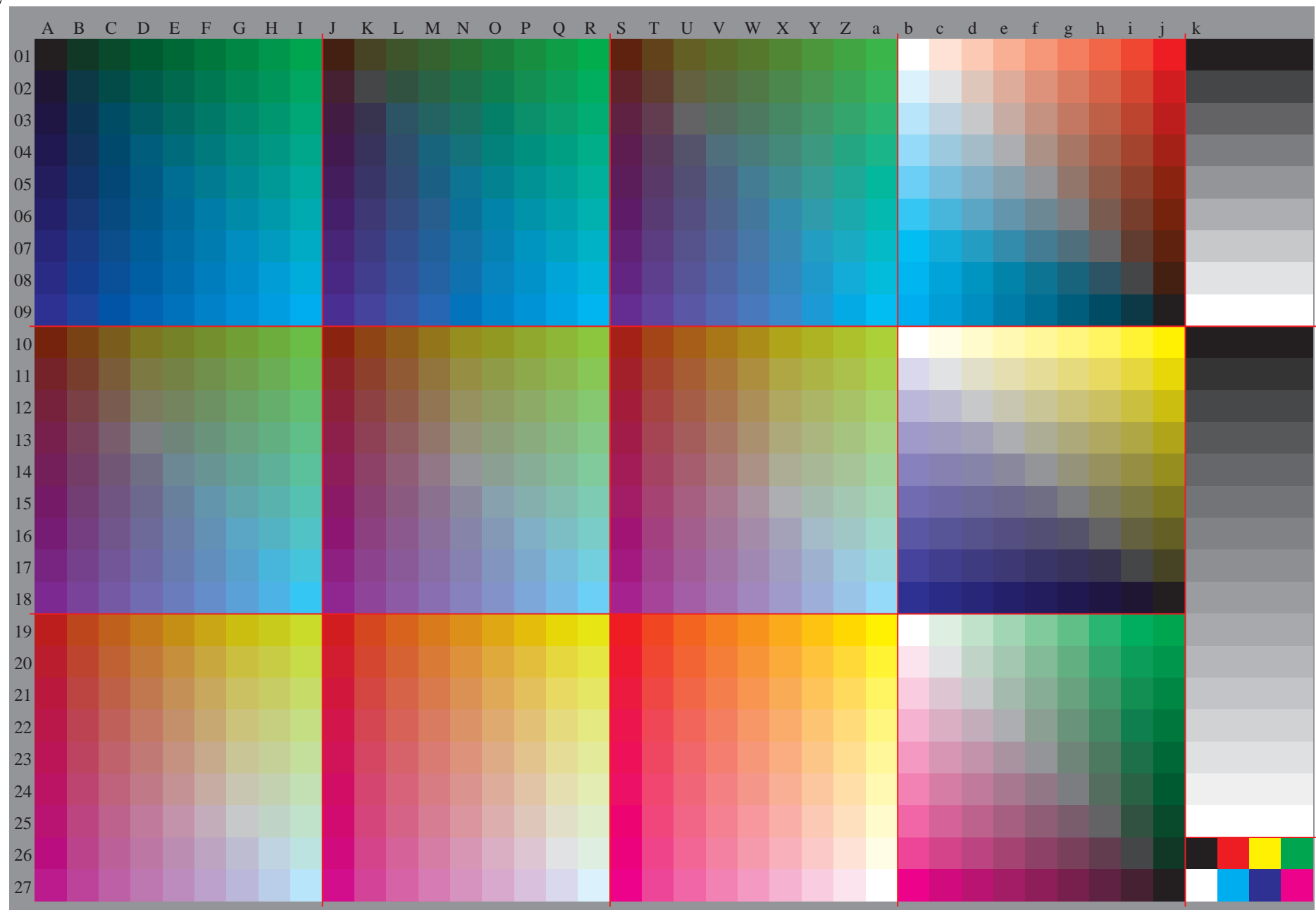
BAM-Registrierung: 20081001-Fg59/10L/L59g00NP.PDF/.PS BAM-Material: Code=rh4ta  
Anwendung für Beurteilung und Messung von Drucker- oder Monitorsystemen





Siehe ähnliche Dateien: <http://www.ps.bam.de/Fg59/>; [www.ps.bam.de/Fg59/HTM](http://www.ps.bam.de/Fg59/HTM)  
Technische Information: [http://www.ps.bam.de/Version 2.1, io=1,1, Colspx=1](http://www.ps.bam.de/Version%202.1,io=1,1,Colspx=1)

BAM-Registrierung: 20081001-Fg59/10L/L59g00NP.PDF/.PS BAM-Material: Code=rh4ta  
Anwendung für Beurteilung und Messung von Drucker- oder Monitorsystemen



N: Keine Ausgabe-Linearisierung (OL) in Datei (F), Startup (S), Gerät (D)

Siehe ähnliche Dateien: <http://www.ps.bam.de/Fg59/>; [www.ps.bam.de/Version 2.1, io=1.1, Colspx=1](http://www.ps.bam.de/Version2.1,io=1.1,Colspx=1)  
Technische Information: <http://www.ps.bam.de>

BAM-Registrierung: 20081001-Fg59/10L/L59g00NP.PDF/.PS BAM-Material: Code=thata4ta  
Anwendung für Beurteilung und Messung von Drucker- oder Monitorsystemen

Table with 28 columns (A-lab\*oly\*) and 28 rows (01-27). Each cell contains a numerical value representing colorimetric data. The table is bordered by a grid of colored lines.

N: Keine Ausgabe-Linearisierung (OL) in Datei (F), Startup (S), Gerät (D)

Siehe ähnliche Dateien: <http://www.ps.bam.de/Fg59/>; [www.ps.bam.de/Version 2.1, io=1,1, Colspx=1](http://www.ps.bam.de/Version2.1,io=1,1,Colspx=1)  
Technische Information: <http://www.ps.bam.de>

Table with 28 columns (A-Z, a-z) and 28 rows (01-27). Each cell contains numerical data representing color calibration values. The table is bordered by a grid of red and black lines.

BAM-Registrierung: 20081001-Fg59/10L/L59g00NP.PDF/.PS BAM-Material: Code=thata  
Anwendung für Beurteilung und Messung von Drucker- oder Monitorsystemen

N: Keine Ausgabe-Linearisierung (OL) in Datei (F), Startup (S), Gerät (D)

Siehe ähnliche Dateien: <http://www.ps.bam.de/Fg59/>; <http://www.ps.bam.de/Fg59/10L/L59g00NP.PDF/>; [www.ps.bam.de/Fg59/10L/L59g00NP.PDF/.PS](http://www.ps.bam.de/Fg59/10L/L59g00NP.PDF/.PS) BAM-Material: Code=thata4  
Technische Information: [http://www.ps.bam.de/Version 2.1, io=1.1, Colspx=1](http://www.ps.bam.de/Version%202.1,%20io=1.1,Colspx=1)

BAM-Registrierung: 20081001-Fg59/10L/L59g00NP.PDF/.PS BAM-Material: Code=thata4  
Anwendung für Beurteilung und Messung von Drucker- oder Monitorsystemen

Table with 27 rows (01-27) and 48 columns (A-LAB\*LAB\*a). Each cell contains numerical data representing color calibration values.

N: Keine Ausgabe-Linearisierung (OL) in Datei (F), Startup (S), Gerät (D)

Stehende ähnliche Dateien: <http://www.ps.bam.de/Fg59/>; [www.ps.bam.de/Fg59/10L/L59g00NP.PDF/](http://www.ps.bam.de/Fg59/10L/L59g00NP.PDF/); [www.ps.bam.de/Version 2.1, io=1.1, ColSpX=1](http://www.ps.bam.de/Version%202.1,%20io=1.1,%20ColSpX=1)

BAM-Registrierung: 20081001-Fg59/10L/L59g00NP.PDF/.PS BAM-Material: Code=thata  
Anwendung für Beurteilung und Messung von Drucker- oder Monitorsystemen

Table with 27 rows (01-27) and 48 columns (A-LAB\*LCH\*a). Each cell contains numerical data representing colorimetric measurements.

N: Keine Ausgabe-Linearisierung (OL) in Datei (F), Startup (S), Gerät (D)

Siehe ähnliche Dateien: <http://www.ps.bam.de/Fg59/>; [www.ps.bam.de/Version 2.1, io=1.1, Colspx=1](http://www.ps.bam.de/Version2.1,io=1.1,Colspx=1)  
Technische Information: <http://www.ps.bam.de>

BAM-Registrierung: 20081001-Fg59/10L/L59g00NP.PDF/.PS BAM-Material: Code=thata  
Anwendung für Beurteilung und Messung von Drucker- oder Monitorsystemen

Table with 28 columns (A-Z, a-z) and 28 rows (01-27). Each cell contains a numerical value representing colorimetric data. The table is bordered by a grid and includes registration marks at the corners.

N: Keine Ausgabe-Linearisierung (OL) in Datei (F), Startup (S), Gerät (D)

Stiehe ähnliche Dateien: <http://www.ps.bam.de/Fg59/>; [www.ps.bam.de/Version 2.1, io=1.1, Colspx=1](http://www.ps.bam.de/Version%202.1,%20io=1.1,%20Colspx=1)

Table with columns A-Z and rows 01-27. Each cell contains a 3x3 grid of numerical values representing color calibration data.

BAM-Registrierung: 20081001-Fg59/10L/L59g00NP.PDF/.PS BAM-Material: Code=th4ta  
Anwendung für Beurteilung und Messung von Drucker- oder Monitorsystemen



N: Keine Ausgabe-Linearisierung (OL) in Datei (F), Startup (S), Gerät (D)

Siehe ähnliche Dateien: <http://www.ps.bam.de/Fg59/>; [www.ps.bam.de/Fg59/10L/L59g00NP.PDF/](http://www.ps.bam.de/Fg59/10L/L59g00NP.PDF/); [www.ps.bam.de/Version 2.1, io=1,1, ColSpX=1](http://www.ps.bam.de/Version%202.1,%20io=1,1,%20ColSpX=1)  
Technische Information: <http://www.ps.bam.de>

BAM-Registrierung: 20081001-Fg59/10L/L59g00NP.PDF/.PS BAM-Material: Code=thata  
Anwendung für Beurteilung und Messung von Drucker- oder Monitorsystemen

Table with columns A through LAB\*LAB\* and rows 01 through 27. Each cell contains numerical data representing colorimetric values.

N: Keine Ausgabe-Linearisierung (OL) in Datei (F), Startup (S), Gerät (D)

Siehe ähnliche Dateien: <http://www.ps.bam.de/Fg59/>; [www.ps.bam.de/Version 2.1, io=1,1, Colspx=1](http://www.ps.bam.de/Version2.1,io=1,1,Colspx=1)  
Technische Information: <http://www.ps.bam.de>

BAM-Registrierung: 20081001-Fg59/10L/L59g00NP.PDF/.PS BAM-Material: Code=thata4ta  
Anwendung für Beurteilung und Messung von Drucker- oder Monitorsystemen

Table with 27 rows (01-27) and 30 columns (A-lab\*oly\*). Each cell contains numerical data representing colorimetric values for different printer/monitor combinations.

Table with columns A-Z, a-z and rows 01-27. Column labels include LAB\*cmyn\* at the end. The table contains a grid of alphanumeric characters and symbols used for printer and monitor calibration.

Siehe ähnliche Dateien: <http://www.ps.bam.de/Fg59/>; [www.ps.bam.de/Fg.HTM](http://www.ps.bam.de/Fg.HTM)  
Technische Information: <http://www.ps.bam.de/Version2.1,io=1,1,ColsPx=1>