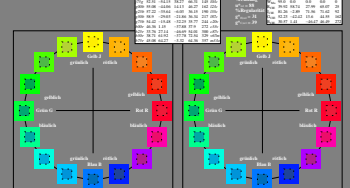
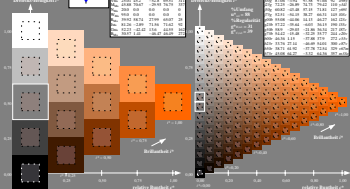


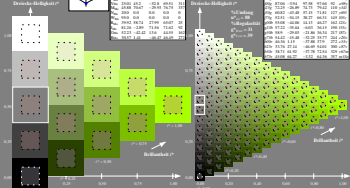
Ein und Komplex: Euklidemischer Dreiecks-Baldwin-System-FRS12, 96
 Daten für jede Farbe:
 $\text{L}^* = 100$
 $a^* = 0$
 $b^* = 0$
 Komplex: $\text{L}^* = 100$
 $a^* = 0$
 $b^* = 0$
 Komplex: $\text{L}^* = 100$
 $a^* = 0$
 $b^* = 0$



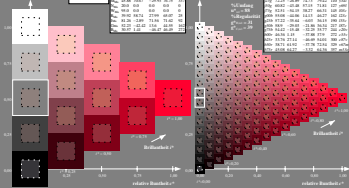
Ein und Komplex: Euklidemischer Dreiecks-Baldwin-System-FRS12, 96, L*, 20, 90 für relatives CIE-LAB-Raum $L^* = 100^*$, $a^* = 0$, $b^* = 0$
 Daten für jede Farbe:
 $\text{L}^* = 100$
 $a^* = 0$
 $b^* = 0$
 Komplex: $\text{L}^* = 100$
 $a^* = 0$
 $b^* = 0$
 Komplex: $\text{L}^* = 100$
 $a^* = 0$
 $b^* = 0$



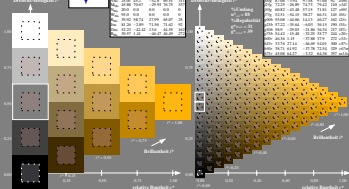
Ein und Komplex: Euklidemischer Dreiecks-Baldwin-System-FRS12, 96, L*, 20, 90 für relatives CIE-LAB-Raum $L^* = 100^*$, $a^* = 0$, $b^* = 0$
 Daten für jede Farbe:
 $\text{L}^* = 100$
 $a^* = 0$
 $b^* = 0$
 Komplex: $\text{L}^* = 100$
 $a^* = 0$
 $b^* = 0$
 Komplex: $\text{L}^* = 100$
 $a^* = 0$
 $b^* = 0$



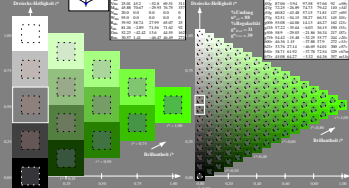
Ein und Komplex: Euklidemischer Dreiecks-Baldwin-System-FRS12, 96, L*, 20, 90 für relatives CIE-LAB-Raum $L^* = 100^*$, $a^* = 0$, $b^* = 0$
 Daten für jede Farbe:
 $\text{L}^* = 100$
 $a^* = 0$
 $b^* = 0$
 Komplex: $\text{L}^* = 100$
 $a^* = 0$
 $b^* = 0$
 Komplex: $\text{L}^* = 100$
 $a^* = 0$
 $b^* = 0$



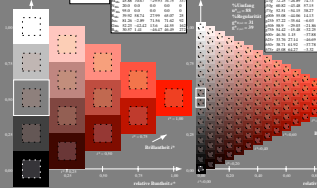
Ein und Komplex: Euklidemischer Dreiecks-Baldwin-System-FRS12, 96, L*, 20, 90 für relatives CIE-LAB-Raum $L^* = 100^*$, $a^* = 0$, $b^* = 0$
 Daten für jede Farbe:
 $\text{L}^* = 100$
 $a^* = 0$
 $b^* = 0$
 Komplex: $\text{L}^* = 100$
 $a^* = 0$
 $b^* = 0$
 Komplex: $\text{L}^* = 100$
 $a^* = 0$
 $b^* = 0$



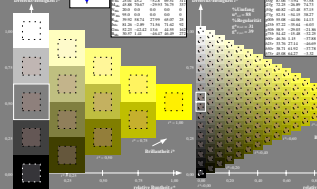
Ein und Komplex: Euklidemischer Dreiecks-Baldwin-System-FRS12, 96, L*, 20, 90 für relatives CIE-LAB-Raum $L^* = 100^*$, $a^* = 0$, $b^* = 0$
 Daten für jede Farbe:
 $\text{L}^* = 100$
 $a^* = 0$
 $b^* = 0$
 Komplex: $\text{L}^* = 100$
 $a^* = 0$
 $b^* = 0$
 Komplex: $\text{L}^* = 100$
 $a^* = 0$
 $b^* = 0$



Ein und Komplex: Euklidemischer Dreiecks-Baldwin-System-FRS12, 96, L*, 20, 90 für relatives CIE-LAB-Raum $L^* = 100^*$, $a^* = 0$, $b^* = 0$
 Daten für jede Farbe:
 $\text{L}^* = 100$
 $a^* = 0$
 $b^* = 0$
 Komplex: $\text{L}^* = 100$
 $a^* = 0$
 $b^* = 0$
 Komplex: $\text{L}^* = 100$
 $a^* = 0$
 $b^* = 0$



Ein und Komplex: Euklidemischer Dreiecks-Baldwin-System-FRS12, 96, L*, 20, 90 für relatives CIE-LAB-Raum $L^* = 100^*$, $a^* = 0$, $b^* = 0$
 Daten für jede Farbe:
 $\text{L}^* = 100$
 $a^* = 0$
 $b^* = 0$
 Komplex: $\text{L}^* = 100$
 $a^* = 0$
 $b^* = 0$
 Komplex: $\text{L}^* = 100$
 $a^* = 0$
 $b^* = 0$



Ein und Komplex: Euklidemischer Dreiecks-Baldwin-System-FRS12, 96, L*, 20, 90 für relatives CIE-LAB-Raum $L^* = 100^*$, $a^* = 0$, $b^* = 0$
 Daten für jede Farbe:
 $\text{L}^* = 100$
 $a^* = 0$
 $b^* = 0$
 Komplex: $\text{L}^* = 100$
 $a^* = 0$
 $b^* = 0$
 Komplex: $\text{L}^* = 100$
 $a^* = 0$
 $b^* = 0$

