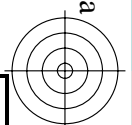
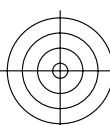
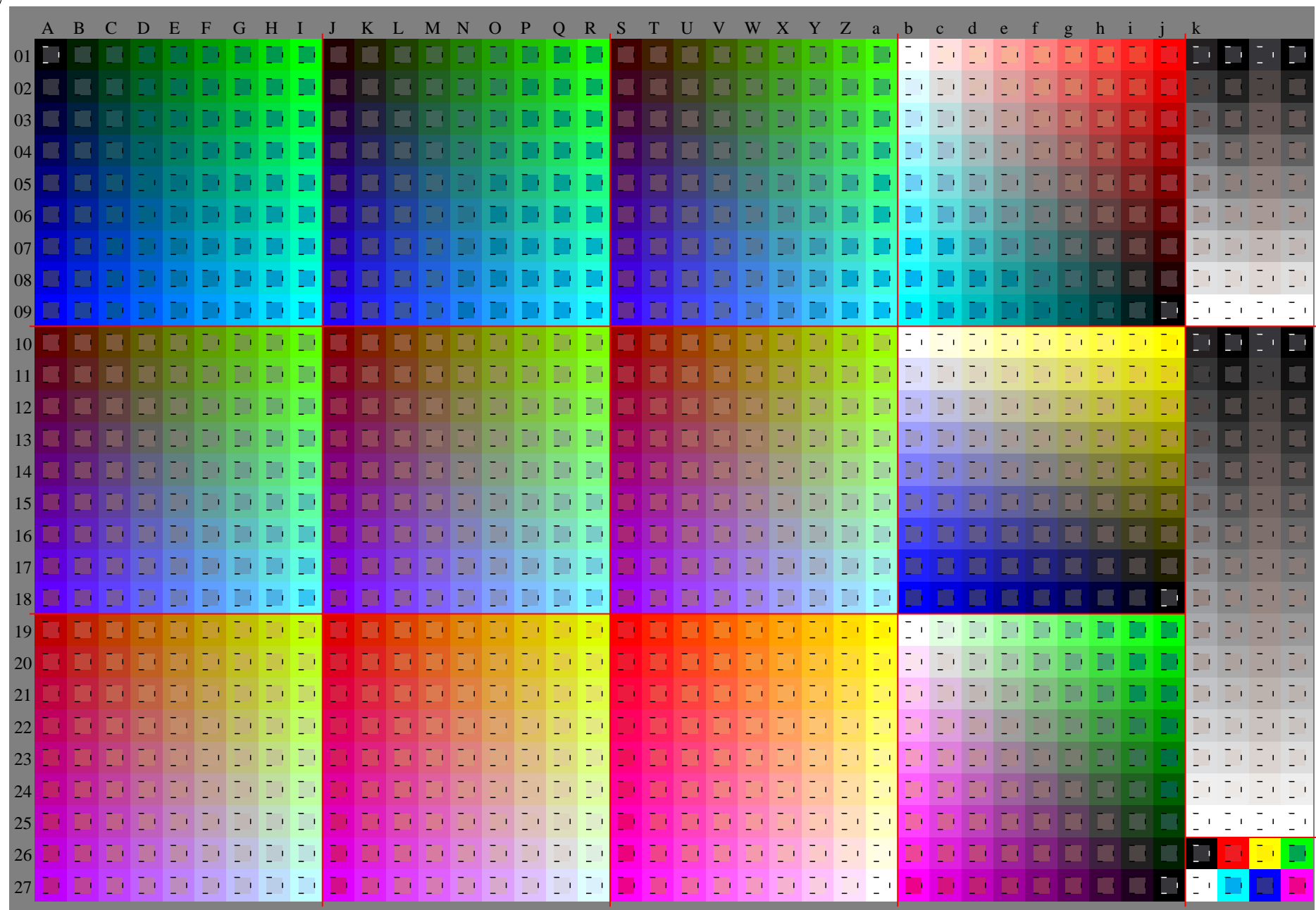


Siehe ähnliche Dateien: <http://www.ps.bam.de/Fg74/>; www.ps.bam.de/Fg74/HTM
Technische Information: <http://www.ps.bam.de> Version 2.1, io=1,1, CIELAB, ColSpx=0

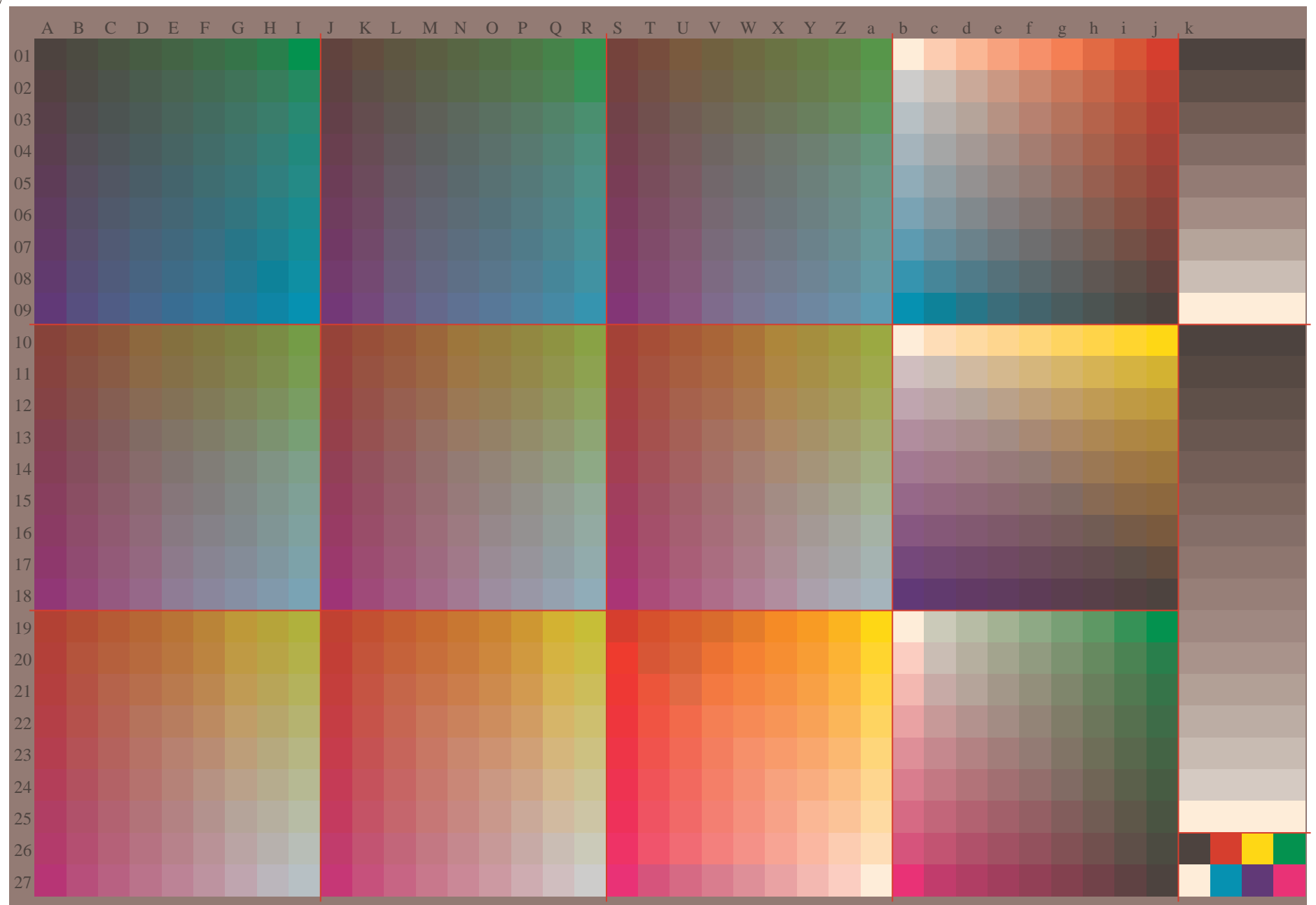
BAM-Registrierung: 20081001-Fg74/10L/L74g00FP.PDF/ .PS BAM-Material: Code=rh4ta
Anwendung für Beurteilung und Messung von Drucker- oder Monitorssystemen





Siehe ähnliche Dateien: <http://www.ps.bam.de/Fg74/>; <http://www.ps.bam.de/Fg74/Version2.1/>, io=1,1, CIELAB, ColSpx=0

BAM-Registrierung: 20081001-Fg74/10L/L74g00FP.PDF/ .PS BAM-Material: Code=rh4ta
Anwendung für Beurteilung und Messung von Drucker- oder Monitorsystemen



Siehe ähnliche Dateien: http://www.ps.bam.de/Fg74; www.ps.bam.de/Fg74.HTM
Technische Information: http://www.ps.bam.de/Version 2.1, io=1,1, CIELAB, ColSpX=0

Table with 39 columns (A-lab*oly*) and 27 rows (01-27) containing numerical data for color calibration. The table is a 27x39 grid of numbers ranging from 0.0 to 1.0.

BAM-Registrierung: 20081001-Fg74/10L/L74g00FP.PDF/.PS BAM-Material: Code=thata4
Anwendung für Beurteilung und Messung von Drucker- oder Monitorsystemen

Siehe ähnliche Dateien: <http://www.ps.bam.de/Fg74/>; [www.ps.bam.de/Version 2.1, io=1.1, CIELAB, ColSpX=0](http://www.ps.bam.de/Version2.1,io=1.1,CIELAB,ColSpX=0)
Technische Information: [http://www.ps.bam.de/Version 2.1, io=1.1, CIELAB, ColSpX=0](http://www.ps.bam.de/Version2.1,io=1.1,CIELAB,ColSpX=0)

BAM-Registrierung: 20081001-Fg74/10L/L74g00FP.PDF/ .PS BAM-Material: Code=thata
Anwendung für Beurteilung und Messung von Drucker- oder Monitorsystemen

Table with 28 columns (A through lab*tch*) and 28 rows (01 through 27). The table contains a grid of numerical data representing color calibration measurements. The columns are labeled A, B, C, D, E, F, G, H, I, J, K, L, M, N, O, P, Q, R, S, T, U, V, W, X, Y, Z, a, b, c, d, e, f, g, h, i, j, k, lab*tch*. The rows are numbered 01 to 27. Each cell contains a numerical value, often with a leading zero. The data represents color calibration measurements for a specific printer or monitor system.

Siehe ähnliche Dateien: <http://www.ps.bam.de/Fg74/>; www.ps.bam.de/Fg74/ HTM
Technische Information: <http://www.ps.bam.de/Version2.1,io=1,1,CIELAB,ColSpX=0>

BAM-Registrierung: 20081001-Fg74/10L/L74g00FP.PDF/ .PS BAM-Material: Code=thata
Anwendung für Beurteilung und Messung von Drucker- oder Monitorsystemen

Table with columns A-LAB*LAB* and rows 01-40. Each cell contains numerical data representing colorimetric measurements.

	A	B	C	D	E	F	G	H	I	J	K	L	M	N	O	P	Q	R	S	T	U	V	W	X	Y	Z	a	b	c	d	e	f	g	h	i	j	k	LAB*cmyn*							
01	0.3812	0.7192	0.9944	0.9938	0.9844	0.9635	0.9308	0.8854	0.8274	0.7577	0.6773	0.5871	0.4882	0.3818	0.2701	0.1544	0.0370	0.0000	0.0000	0.0000	0.0000	0.0000	0.0000	0.0000	0.0000	0.0000	0.0000	0.0000	0.0000	0.0000	0.0000	0.0000	0.0000	0.0000	0.0000	0.0000	0.0000	0.0000	0.0000	0.0000	0.0000	0.0000	0.0000	0.0000	0.0000
27	0.0000	0.0000	0.0000	0.0000	0.0000	0.0000	0.0000	0.0000	0.0000	0.0000	0.0000	0.0000	0.0000	0.0000	0.0000	0.0000	0.0000	0.0000	0.0000	0.0000	0.0000	0.0000	0.0000	0.0000	0.0000	0.0000	0.0000	0.0000	0.0000	0.0000	0.0000	0.0000	0.0000	0.0000	0.0000	0.0000	0.0000	0.0000	0.0000	0.0000	0.0000	0.0000	0.0000	0.0000	0.0000

Siehe ähnliche Dateien: http://www.ps.bam.de/Fg74/; www.ps.bam.de/Fg.HTM
 Technische Information: http://www.ps.bam.de/Version 2.1, io=1,1, CIELAB, ColSpX=0