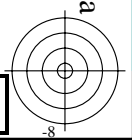
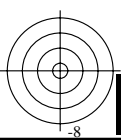
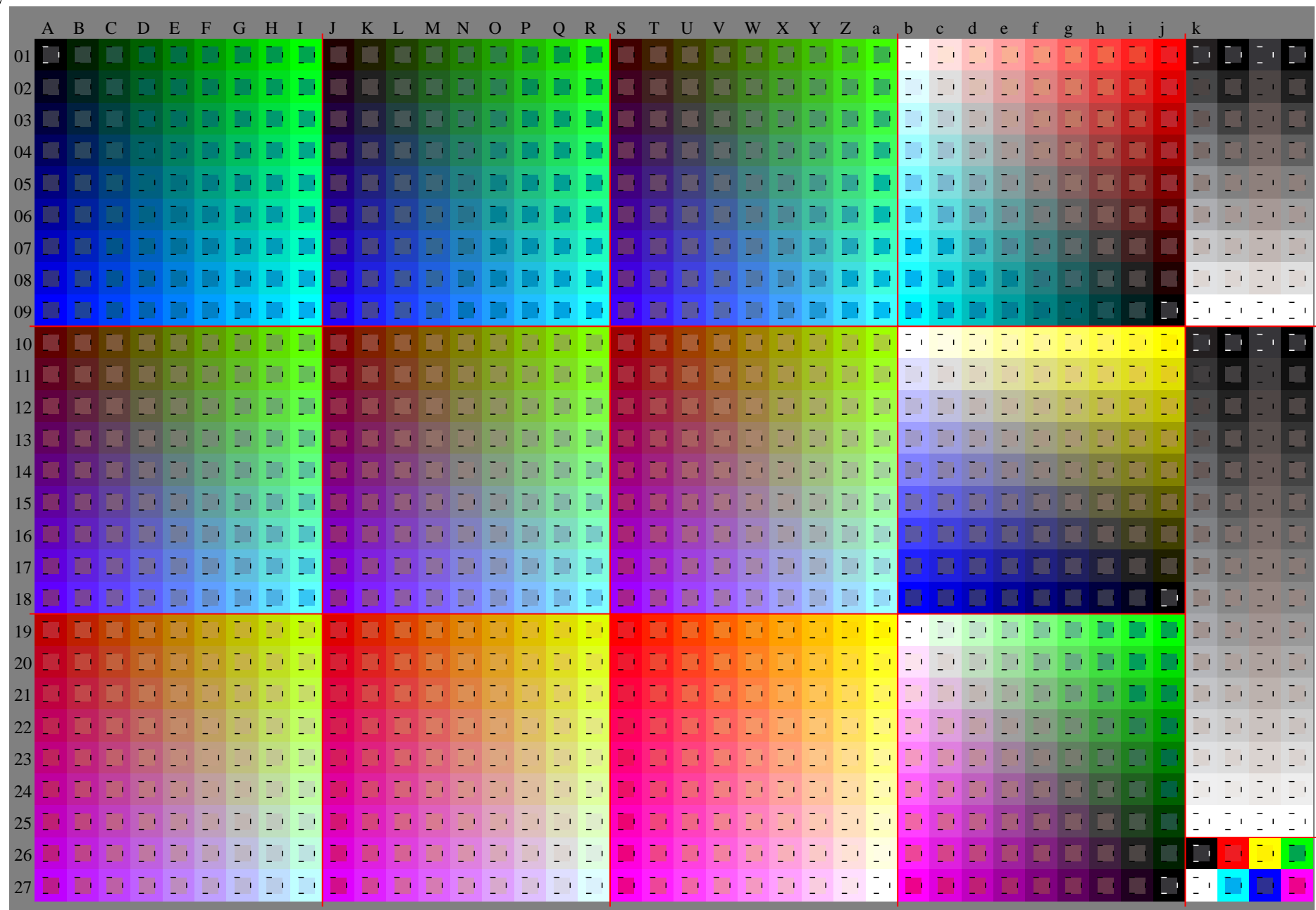
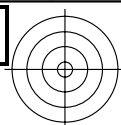
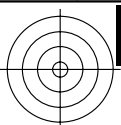


Siehe ähnliche Dateien: <http://www.ps.bam.de/Fg74/>; www.ps.bam.de/Fg74/HTM
Technische Information: <http://www.ps.bam.de> Version 2.1, io=1,1, ColSpX=0

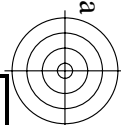
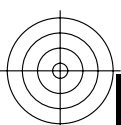
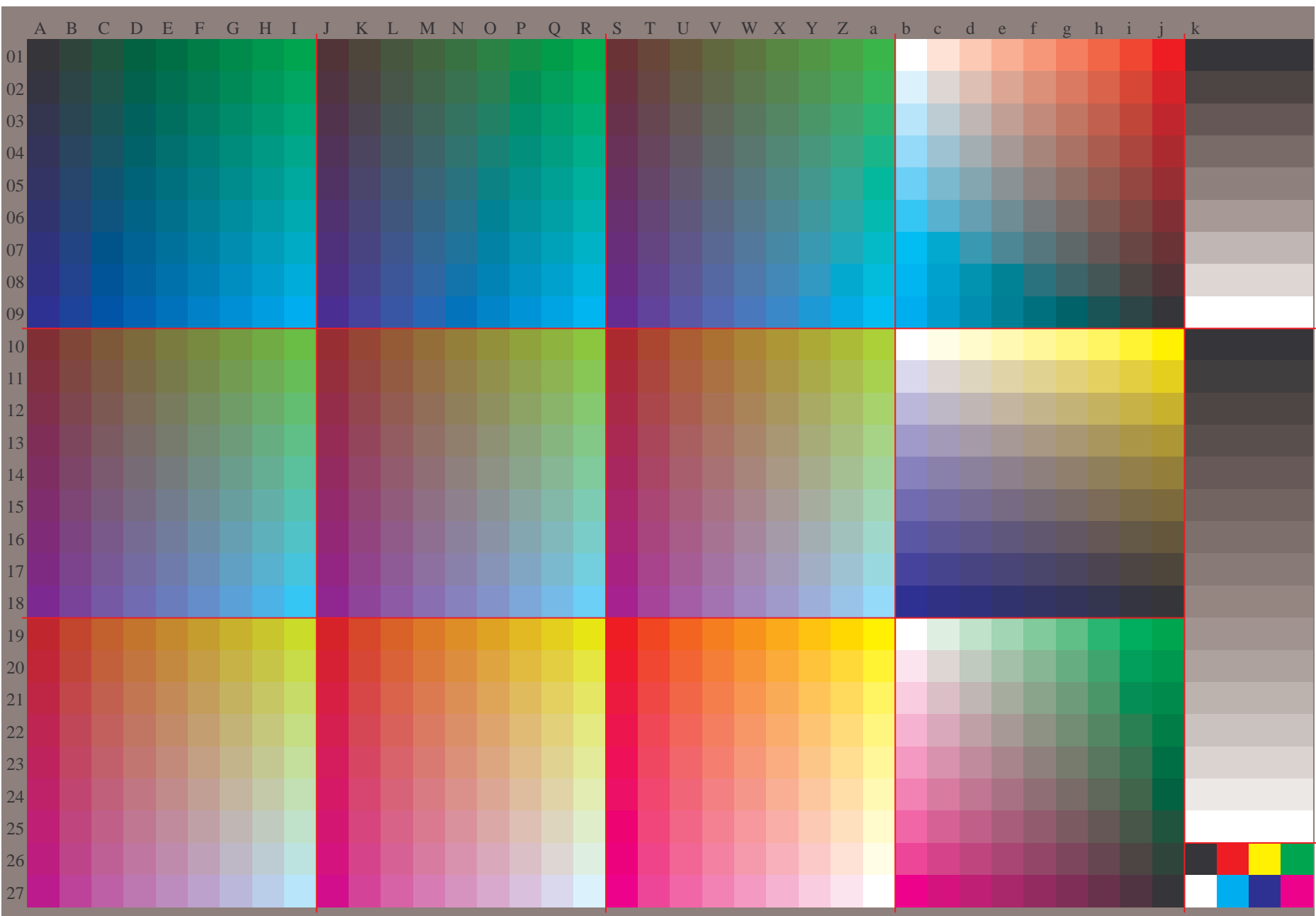
BAM-Registrierung: 20081001-Fg74/10L/L74g00NA.TXT/ .PS BAM-Material: Code=rh4ta
Anwendung für Beurteilung und Messung von Drucker- oder Monitorssystemen





Siehe ähnliche Dateien: <http://www.ps.bam.de/Fg74/>; www.ps.bam.de/Fg74/HTM
Technische Information: <http://www.ps.bam.de/Version2.1,io=1,1,Colspx=0>

BAM-Registrierung: 20081001-Fg74/10L/L74g00NA.TXT/ .PS BAM-Material: Code=rh4ta
Anwendung für Beurteilung und Messung von Drucker- oder Monitorsystemen



Siehe ähnliche Dateien: <http://www.ps.bam.de/Fg74/>; [www.ps.bam.de/Version 2.1, io=1,1, Colspx=0](http://www.ps.bam.de/Version2.1,io=1,1,Colspx=0)
Technische Information: <http://www.ps.bam.de>

BAM-Registrierung: 20081001-Fg74/10L/L74g00NA.TXT/ .PS BAM-Material: Code=thata4ta
Anwendung für Beurteilung und Messung von Drucker- oder Monitorsystemen

Table with 28 columns (A-lab*oly*) and 28 rows (01-27). Each cell contains numerical values representing colorimetric data for various color patches.

Siehe ähnliche Dateien: <http://www.ps.bam.de/Fg74/>; www.ps.bam.de/Fg74/; www.ps.bam.de/Fg74/
Technische Information: <http://www.ps.bam.de/Version2.1,io=1,ColSpX=0>

Table with 27 rows (01-27) and 48 columns (A-LAB*LAB*a). Each cell contains numerical data representing colorimetric values for various color patches.

BAM-Registrierung: 20081001-Fg74/10L/L74g00NA.TXT/ .PS BAM-Material: Code=thata
Anwendung für Beurteilung und Messung von Drucker- oder Monitorsystemen

Siehe ähnliche Dateien: <http://www.ps.bam.de/Fg74/>; [www.ps.bam.de/Version 2.1, io=1.1, Colspx=0](http://www.ps.bam.de/Version2.1,io=1.1,Colspx=0)
Technische Information: <http://www.ps.bam.de>

Table with 28 columns (A-lab*tch*) and 28 rows (01-27). Each cell contains a numerical value representing colorimetric data for a specific color and measurement.

BAM-Registrierung: 20081001-Fg74/10L/L74g00NA.TXT/ .PS BAM-Material: Code=thata4ta
Anwendung für Beurteilung und Messung von Drucker- oder Monitorsystemen

N: Keine Ausgabe-Linearisierung (OL) in Datei (F), Startup (S), Gerät (D)

Stiehe ähnliche Dateien: <http://www.ps.bam.de/Fg74/>; [www.ps.bam.de/Version 2.1, io=1.1, Colspx=0](http://www.ps.bam.de/Version2.1,io=1.1,Colspx=0)
Technische Information: [http://www.ps.bam.de/Version 2.1, io=1.1, Colspx=0](http://www.ps.bam.de/Version2.1,io=1.1,Colspx=0)

Table with columns A-Z, a-i, lab*icu*a and rows 01-27. Each cell contains a numerical value representing colorimetric data for a specific color and device.

BAM-Registrierung: 20081001-Fg74/10L/L74g00NA.TXT/ .PS BAM-Material: Code=thata4
Anwendung für Beurteilung und Messung von Drucker- oder Monitorsystemen

Siehe ähnliche Dateien: <http://www.ps.bam.de/Fg74/>; www.ps.bam.de/Fg74/10L/L74g00NA.TXT/ .PS BAM-Material: Code=thata
Technische Information: <http://www.ps.bam.de/Version2.1,io=1.1,Colspx=0>

Table with columns labeled A through LAB*LAB* and rows numbered 01 to 40. Each cell contains numerical data, likely representing color calibration values for a printing process.

BAM-Registrierung: 20081001-Fg74/10L/L74g00NA.TXT/ .PS BAM-Material: Code=thata
Anwendung für Beurteilung und Messung von Drucker- oder Monitorssystemen

Siehe ähnliche Dateien: <http://www.ps.bam.de/Fg74/>; [www.ps.bam.de/Version 2.1, io=1,1, Colspx=0](http://www.ps.bam.de/Version2.1,io=1,1,Colspx=0)
Technische Information: <http://www.ps.bam.de>

BAM-Registrierung: 20081001-Fg74/10L/L74g00NA.TXT / .PS BAM-Material: Code=thata4ta
Anwendung für Beurteilung und Messung von Drucker- oder Monitorsystemen

Table with 28 columns (A-lab*oly*) and 28 rows (01-27). Each cell contains a numerical value representing colorimetric data for a specific color and row.

