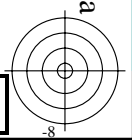
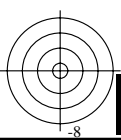
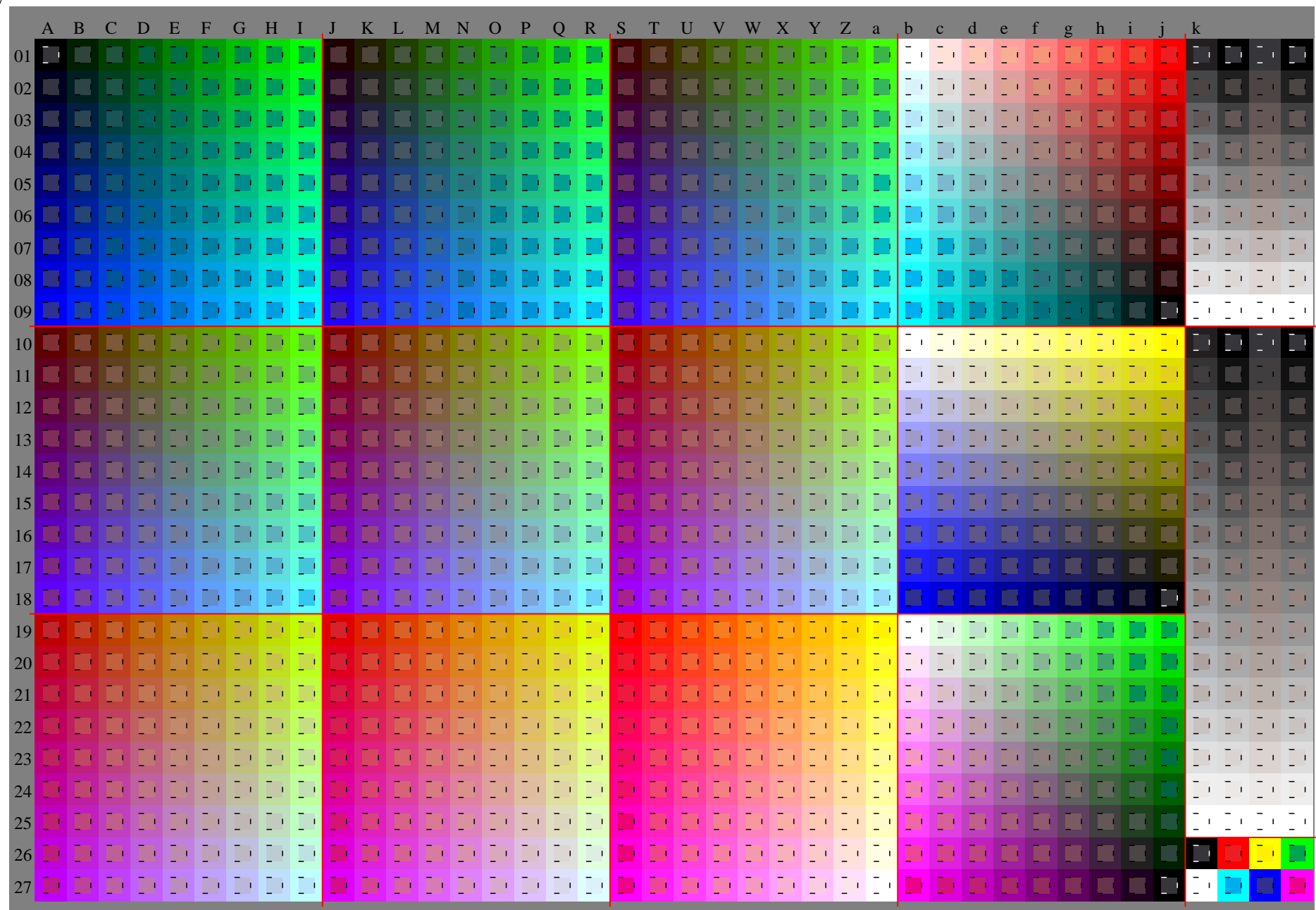
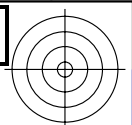
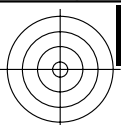


Siehe ähnliche Dateien: <http://www.ps.bam.de/Fg74/>; www.ps.bam.de/Fg74/HTM
Technische Information: <http://www.ps.bam.de> Version 2.1, io=1,1, ColSpX=0

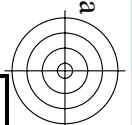
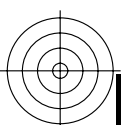
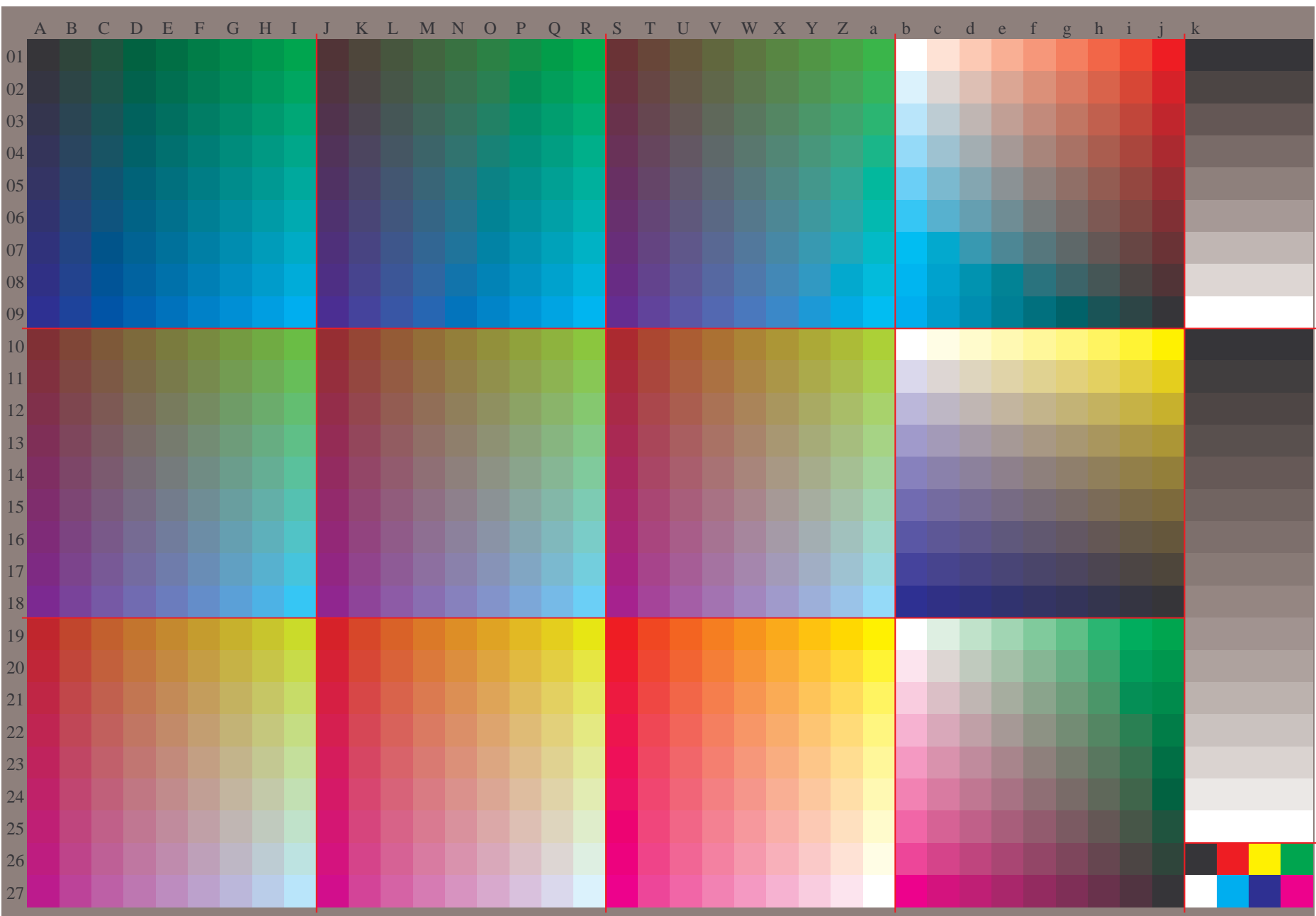
BAM-Registrierung: 20081001-Fg74/10L/L74g00NP.PDF/.PS BAM-Material: Code=rh4ta
Anwendung für Beurteilung und Messung von Drucker- oder Monitorsystemen





Siehe ähnliche Dateien: <http://www.ps.bam.de/Fg74/>; www.ps.bam.de/Fg74/HTM
Technische Information: <http://www.ps.bam.de/Version2.1,io=1,1,Colspx=0>

BAM-Registrierung: 20081001-Fg74/10L/L74g00NP.PDF/.PS BAM-Material: Code=rh4ta
Anwendung für Beurteilung und Messung von Drucker- oder Monitorsystemen



Siehe ähnliche Dateien: <http://www.ps.bam.de/Fg74/>; [www.ps.bam.de/Version 2.1, io=1.1, Colspx=0](http://www.ps.bam.de/Version2.1,io=1.1,Colspx=0)
Technische Information: <http://www.ps.bam.de>

BAM-Registrierung: 20081001-Fg74/10L/L74g00NP.PDF/.PS BAM-Material: Code=thata4ta
Anwendung für Beurteilung und Messung von Drucker- oder Monitorsystemen

Table with 28 columns (A-lab*oly*) and 28 rows (01-27). Each cell contains numerical data representing colorimetric values for different color patches.

Siehe ähnliche Dateien: <http://www.ps.bam.de/Fg74/>; [www.ps.bam.de/Version 2.1, io=1.1, Colspx=0](http://www.ps.bam.de/Version2.1,io=1.1,Colspx=0)
Technische Information: <http://www.ps.bam.de>

BAM-Registrierung: 20081001-Fg74/10L/L74g00NP.PDF/.PS BAM-Material: Code=thata
Anwendung für Beurteilung und Messung von Drucker- oder Monitorsystemen

Table with 28 columns (A-lab*rgb*) and 28 rows (01-27). Each cell contains a numerical value representing colorimetric data. The table is bordered by a thick black frame.

N: Keine Ausgabe-Linearisierung (OL) in Datei (F), Startup (S), Gerät (D)

Siehe ähnliche Dateien: <http://www.ps.bam.de/Fg74/>; www.ps.bam.de/Fg74/; www.ps.bam.de/Fg74/
Technische Information: <http://www.ps.bam.de/Version2.1,io=1.1,ColsPx=0>

Table with 27 rows (01-27) and 48 columns (A-LAB*LAB*a). Each cell contains numerical data representing colorimetric values for various color patches.

BAM-Registrierung: 20081001-Fg74/10L/L74g00NP.PDF/ .PS BAM-Material: Code=thata
Anwendung für Beurteilung und Messung von Drucker- oder Monitorsystemen

N: Keine Ausgabe-Linearisierung (OL) in Datei (F), Startup (S), Gerät (D)

Siehe ähnliche Dateien: <http://www.ps.bam.de/Fg74/>; www.ps.bam.de/Fg74/10L/L74g00NP.PDF/. PS BAM-Material: Code=thata
Technische Information: <http://www.ps.bam.de/Version2.1,io=1.1,Colspx=0>

Table with columns A through LAB*LCH*a and rows 01 through 27. Each cell contains numerical data representing colorimetric values.

BAM-Registrierung: 20081001-Fg74/10L/L74g00NP.PDF/.PS BAM-Material: Code=thata
Anwendung für Beurteilung und Messung von Drucker- oder Monitorsystemen

N: Keine Ausgabe-Linearisierung (OL) in Datei (F), Startup (S), Gerät (D)

Siehe ähnliche Dateien: <http://www.ps.bam.de/Fg74/>; [www.ps.bam.de/Version 2.1, io=1.1, Colspx=0](http://www.ps.bam.de/Version2.1,io=1.1,Colspx=0)
Technische Information: <http://www.ps.bam.de>

Table with 28 columns (A-lab*tch*) and 28 rows (01-27). Each cell contains a numerical value representing colorimetric data for a specific color and device configuration.

BAM-Registrierung: 20081001-Fg74/10L/L74g00NP.PDF/.PS BAM-Material: Code=thata4ta
Anwendung für Beurteilung und Messung von Drucker- oder Monitorsystemen

N: Keine Ausgabe-Linearisierung (OL) in Datei (F), Startup (S), Gerät (D)

Siehe ähnliche Dateien: <http://www.ps.bam.de/Fg74/>; [www.ps.bam.de/Version 2.1, io=1.1, Colspx=0](http://www.ps.bam.de/Version2.1,io=1.1,Colspx=0)
Technische Information: <http://www.ps.bam.de>

BAM-Registrierung: 20081001-Fg74/10L/L74g00NP.PDF/.PS BAM-Material: Code=thata4
Anwendung für Beurteilung und Messung von Drucker- oder Monitorsystemen

Table with 27 rows (01-27) and 48 columns (A-Z, a-z). Each cell contains a numerical value representing colorimetric data for a specific row and column combination.

N: Keine Ausgabe-Linearisierung (OL) in Datei (F), Startup (S), Gerät (D)

Siehe ähnliche Dateien: <http://www.ps.bam.de/Fg74/>; www.ps.bam.de/Fg74/10L/L74g00NP.PDF/; [www.ps.bam.de/Version 2.1, io=1.1, ColsPx=0](http://www.ps.bam.de/Version2.1,io=1.1,ColsPx=0)
Technische Information: <http://www.ps.bam.de>

BAM-Registrierung: 20081001-Fg74/10L/L74g00NP.PDF/.PS BAM-Material: Code=thata
Anwendung für Beurteilung und Messung von Drucker- oder Monitorsystemen


Table with columns A through LAB*LAB* and rows 01 through 40. Each cell contains numerical data representing colorimetric values.

N: Keine Ausgabe-Linearisierung (OL) in Datei (F), Startup (S), Gerät (D)


Siehe ähnliche Dateien: <http://www.ps.bam.de/Fg74/>; [www.ps.bam.de/Version 2.1, io=1,1, Colspx=0](http://www.ps.bam.de/Version2.1,io=1,1,Colspx=0)
Technische Information: <http://www.ps.bam.de>

BAM-Registrierung: 20081001-Fg74/10L/L74g00NP.PDF/.PS BAM-Material: Code=thata4ta
Anwendung für Beurteilung und Messung von Drucker- oder Monitorsystemen

Table with 28 columns (A-lab*oly*) and 28 rows (01-27). Each cell contains numerical data representing colorimetric values for different color patches.



	A	B	C	D	E	F	G	H	I	J	K	L	M	N	O	P	Q	R	S	T	U	V	W	X	Y	Z	a	b	c	d	e	f	g	h	i	j	k	LAB* <i>cmyn</i> *'					
01		
02	
03	
04	
05	
06	
07	
08	
09	
10	
11	
12	
13	
14
15
16
17
18
19
20
21
22
23
24
25
26
27



Siehe ähnliche Dateien: <http://www.ps.bam.de/Fg74/>; www.ps.bam.de/Fg.HTM
Technische Information: http://www.ps.bam.de/Version2.1_io=1.1_ColSPX=0