

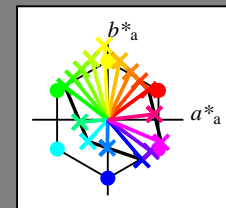
Ein und Ausgabe:
 Farbmetrisches Drucker-Reflektiv-System FRS12_95a

Daten für jede Farbe:
 u^*_d und Nummer *Nr.* = 00 .. 15

Geräte-Bunttontext:
 $u^*_d = 16$ Bunttoene *o00y, o25y, ..., m50o*

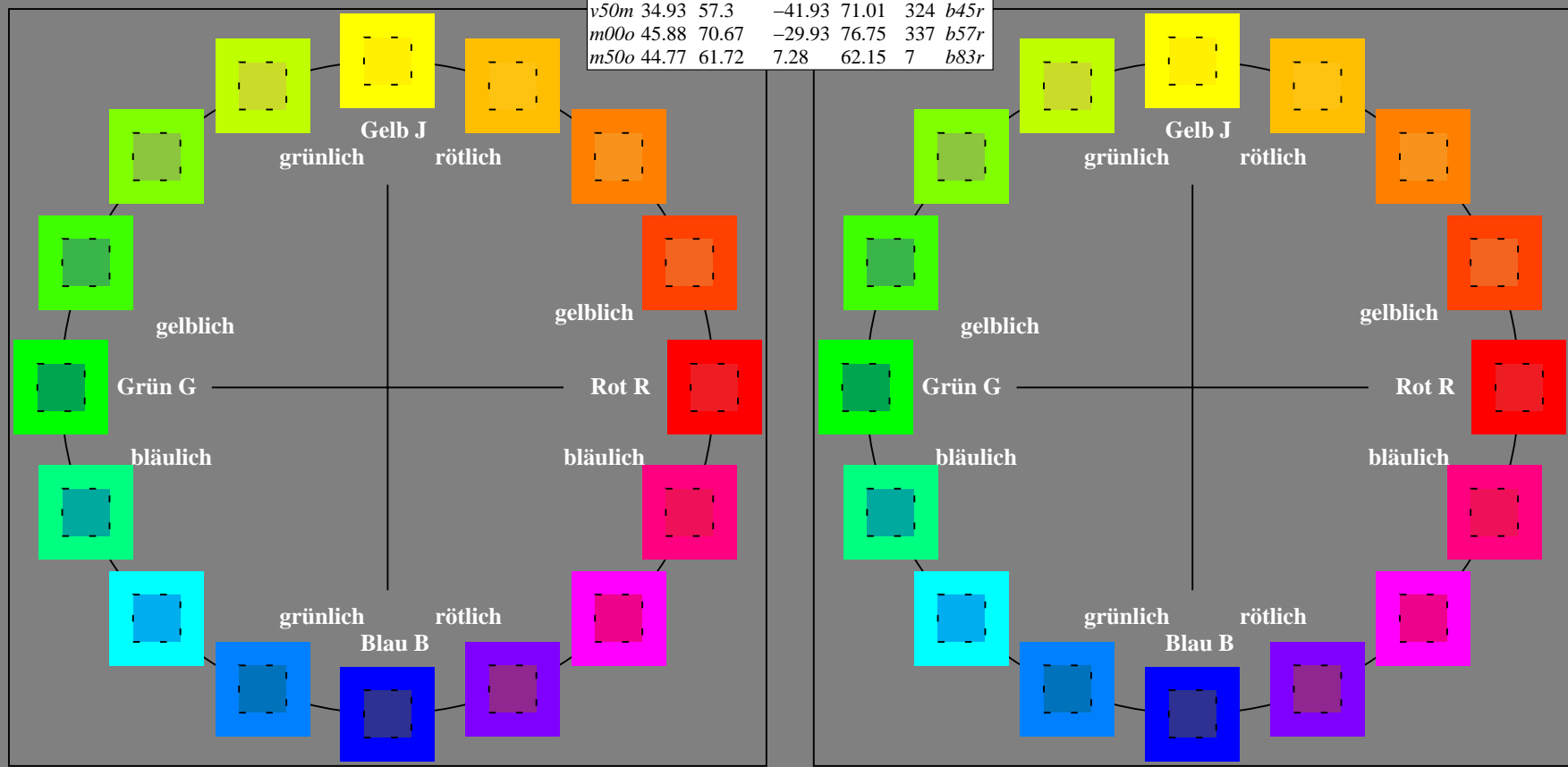
Kontrastreduzierungsfaktor:
 $c_R = 0.9$

FRS12_95a; adaptierte CIELAB-Daten						
u^*_d	$L^*=L^*_a$	a^*_a	b^*_a	$C^*_{ab,a}$	$h^*_{ab,a}$	u^*_e
<i>o00y</i>	43.8	53.91	39.75	66.98	36	<i>r16j</i>
<i>o25y</i>	52.46	42.34	51.32	66.53	50	<i>r37j</i>
<i>o50y</i>	61.53	30.2	63.46	70.28	65	<i>r58j</i>
<i>o75y</i>	72.39	15.68	77.97	79.53	79	<i>r79j</i>
<i>y00l</i>	87.58	-4.65	98.29	98.4	93	<i>j01g</i>
<i>y25l</i>	75.85	-21.67	80.26	83.13	105	<i>j18g</i>
<i>y50l</i>	66.91	-34.64	66.52	75.0	118	<i>j36g</i>
<i>y75l</i>	59.24	-45.77	54.72	71.34	130	<i>j53g</i>
<i>l00c</i>	51.95	-56.34	43.53	71.2	142	<i>j71g</i>
<i>l50c</i>	56.92	-36.83	-3.17	36.97	185	<i>g21b</i>
<i>c00v</i>	59.62	-26.2	-28.62	38.8	228	<i>g60b</i>
<i>c50v</i>	47.22	-0.62	-37.28	37.29	269	<i>g97b</i>
<i>v00m</i>	25.01	45.2	-52.8	69.51	311	<i>b34r</i>
<i>y50m</i>	34.93	57.3	-41.93	71.01	324	<i>b45r</i>
<i>m00o</i>	45.88	70.67	-29.93	76.75	337	<i>b57r</i>
<i>m50o</i>	44.77	61.72	7.28	62.15	7	<i>b83r</i>



%Umfang
 $u^*_{rel} = 88$
 %Regularität
 $g^*_{H,rel} = 31$
 $g^*_{C,rel} = 39$

FRS12_95a; adaptierte CIELAB-Daten					
Name	$L^*=L^*_a$	a^*_a	b^*_a	$C^*_{ab,a}$	$h^*_{ab,a}$
O _{Ma}	43.8	53.91	39.75	66.98	36
Y _{Ma}	87.58	-4.65	98.29	98.4	93
L _{Ma}	51.95	-56.34	43.53	71.2	142
C _{Ma}	59.62	-26.2	-28.62	38.8	228
V _{Ma}	25.01	45.2	-52.8	69.51	311
M _{Ma}	45.88	70.67	-29.93	76.75	337
N _{Ma}	20.0	0.0	0.0	0.0	0
W _{Ma}	95.0	0.0	0.0	0.0	0
O _{CIE}	39.92	58.74	27.99	65.07	25
Y _{CIE}	81.26	-2.89	71.56	71.62	92
L _{CIE}	52.23	-42.42	13.6	44.55	162
V _{CIE}	30.57	1.41	-46.47	46.49	272



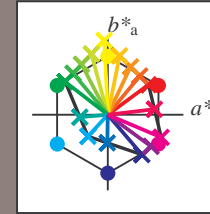
Ein und Ausgabe:
 Farbmetrisches Drucker-Reflektiv-System FRS12_95a

Daten für jede Farbe:
 u^*_d und Nummer *Nr.* = 00 .. 15

Geräte-Bunttontext:
 $u^*_d = 16$ Bunttoene *o00y, o25y, ..., m50o*

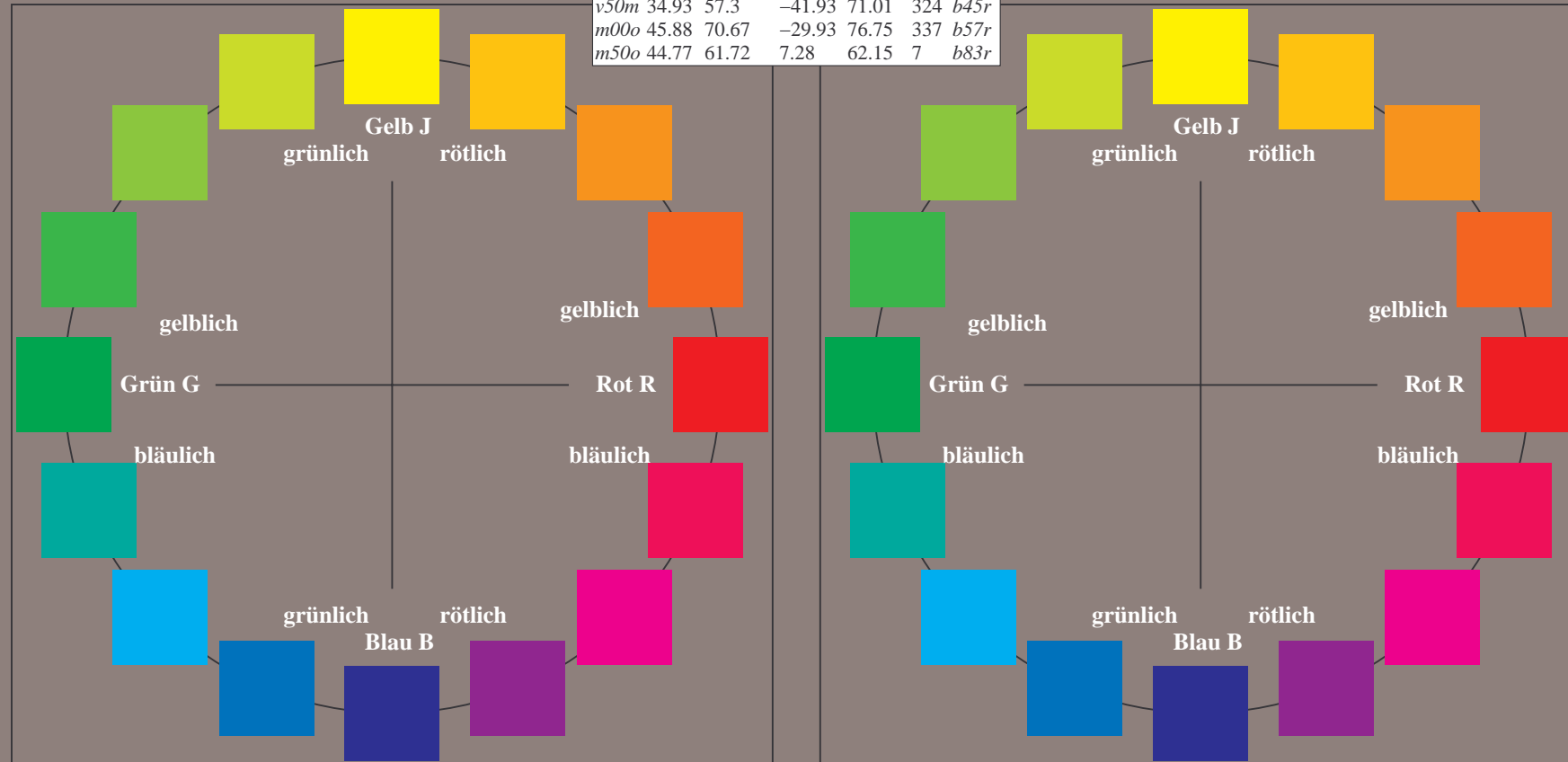
Kontrastreduzierungsfaktor:
 $c_R = 0.9$

FRS12_95a; adaptierte CIELAB-Daten						
u^*_d	$L^*=L^*_a$	a^*_a	b^*_a	$C^*_{ab,a}$	$h^*_{ab,a}$	u^*_e
<i>o00y</i>	43.8	53.91	39.75	66.98	36	<i>r16j</i>
<i>o25y</i>	52.46	42.34	51.32	66.53	50	<i>r37j</i>
<i>o50y</i>	61.53	30.2	63.46	70.28	65	<i>r58j</i>
<i>o75y</i>	72.39	15.68	77.97	79.53	79	<i>r79j</i>
<i>y00l</i>	87.58	-4.65	98.29	98.4	93	<i>j01g</i>
<i>y25l</i>	75.85	-21.67	80.26	83.13	105	<i>j18g</i>
<i>y50l</i>	66.91	-34.64	66.52	75.0	118	<i>j36g</i>
<i>y75l</i>	59.24	-45.77	54.72	71.34	130	<i>j53g</i>
<i>l00c</i>	51.95	-56.34	43.53	71.2	142	<i>j71g</i>
<i>l50c</i>	56.92	-36.83	-3.17	36.97	185	<i>g21b</i>
<i>c00v</i>	59.62	-26.2	-28.62	38.8	228	<i>g60b</i>
<i>c50v</i>	47.22	-0.62	-37.28	37.29	269	<i>g97b</i>
<i>v00m</i>	25.01	45.2	-52.8	69.51	311	<i>b34r</i>
<i>v50m</i>	34.93	57.3	-41.93	71.01	324	<i>b45r</i>
<i>m00o</i>	45.88	70.67	-29.93	76.75	337	<i>b57r</i>
<i>m50o</i>	44.77	61.72	7.28	62.15	7	<i>b83r</i>



%Umfang
 $u^*_{rel} = 88$
 %Regularität
 $g^*_{H,rel} = 31$
 $g^*_{C,rel} = 39$

FRS12_95a; adaptierte CIELAB-Daten					
Name	$L^*=L^*_a$	a^*_a	b^*_a	$C^*_{ab,a}$	$h^*_{ab,a}$
O _{Ma}	43.8	53.91	39.75	66.98	36
Y _{Ma}	87.58	-4.65	98.29	98.4	93
L _{Ma}	51.95	-56.34	43.53	71.2	142
C _{Ma}	59.62	-26.2	-28.62	38.8	228
V _{Ma}	25.01	45.2	-52.8	69.51	311
M _{Ma}	45.88	70.67	-29.93	76.75	337
N _{Ma}	20.0	0.0	0.0	0.0	0
W _{Ma}	95.0	0.0	0.0	0.0	0
O _{CIE}	39.92	58.74	27.99	65.07	25
Y _{CIE}	81.26	-2.89	71.56	71.62	92
L _{CIE}	52.23	-42.42	13.6	44.55	162
V _{CIE}	30.57	1.41	-46.47	46.49	272



Ein und Ausgabe:
 Farbmimetrisches Drucker-Reflektiv-System FRS12_95a

Daten für jede Farbe:

u^*_d und Nummer *Nr.* = 00 .. 15

Geräte-Bunttextext:

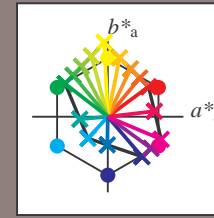
$u^*_d = 16$ Bunttoene *o00y, o25y, ..., m50o*

Kontrastreduzierungsfaktor:

$c_R = 0.9$

FRS12_95a; adaptierte CIELAB-Daten

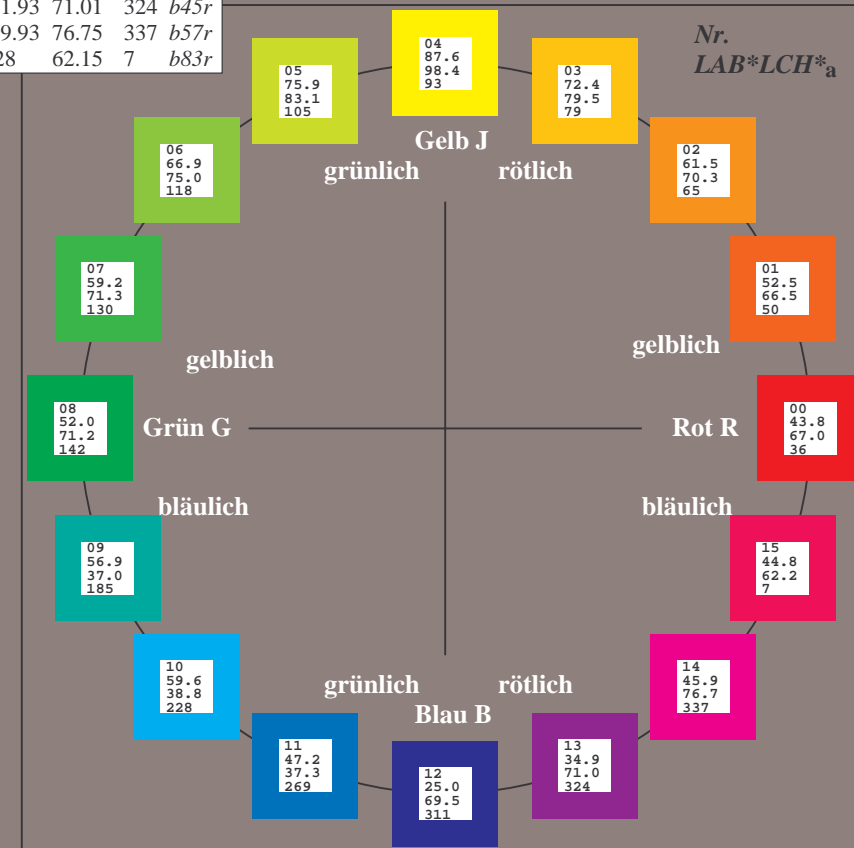
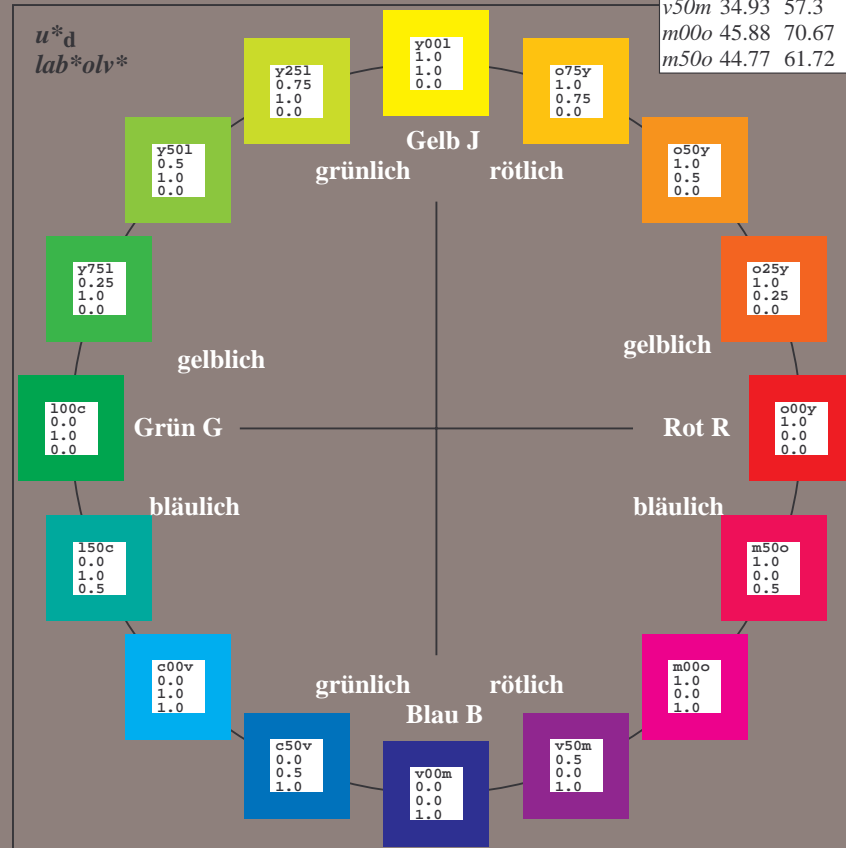
u^*_d	$L^*=L^*_a$	a^*_a	b^*_a	$C^*_{ab,a}$	$h^*_{ab,a}$	u^*_e
<i>o00y</i>	43.8	53.91	39.75	66.98	36	<i>r16j</i>
<i>o25y</i>	52.46	42.34	51.32	66.53	50	<i>r37j</i>
<i>o50y</i>	61.53	30.2	63.46	70.28	65	<i>r58j</i>
<i>o75y</i>	72.39	15.68	77.97	79.53	79	<i>r79j</i>
<i>y00l</i>	87.58	-4.65	98.29	98.4	93	<i>j01g</i>
<i>y25l</i>	75.85	-21.67	80.26	83.13	105	<i>j18g</i>
<i>y50l</i>	66.91	-34.64	66.52	75.0	118	<i>j36g</i>
<i>y75l</i>	59.24	-45.77	54.72	71.34	130	<i>j53g</i>
<i>l00c</i>	51.95	-56.34	43.53	71.2	142	<i>j71g</i>
<i>l50c</i>	56.92	-36.83	-3.17	36.97	185	<i>g21b</i>
<i>c00v</i>	59.62	-26.2	-28.62	38.8	228	<i>g60b</i>
<i>c50v</i>	47.22	-0.62	-37.28	37.29	269	<i>g97b</i>
<i>v00m</i>	25.01	45.2	-52.8	69.51	311	<i>b34r</i>
<i>y50m</i>	34.93	57.3	-41.93	71.01	324	<i>b45r</i>
<i>m00o</i>	45.88	70.67	-29.93	76.75	337	<i>b57r</i>
<i>m50o</i>	44.77	61.72	7.28	62.15	7	<i>b83r</i>



%Umfang
 $u^*_{rel} = 88$
 %Regularität
 $g^*_{H,rel} = 31$
 $g^*_{C,rel} = 39$

FRS12_95a; adaptierte CIELAB-Daten

Name	$L^*=L^*_a$	a^*_a	b^*_a	$C^*_{ab,a}$	$h^*_{ab,a}$
O _{Ma}	43.8	53.91	39.75	66.98	36
Y _{Ma}	87.58	-4.65	98.29	98.4	93
L _{Ma}	51.95	-56.34	43.53	71.2	142
C _{Ma}	59.62	-26.2	-28.62	38.8	228
V _{Ma}	25.01	45.2	-52.8	69.51	311
M _{Ma}	45.88	70.67	-29.93	76.75	337
N _{Ma}	20.0	0.0	0.0	0.0	0
W _{Ma}	95.0	0.0	0.0	0.0	0
O _{CIE}	39.92	58.74	27.99	65.07	25
Y _{CIE}	81.26	-2.89	71.56	71.62	92
L _{CIE}	52.23	-42.42	13.6	44.55	162
V _{CIE}	30.57	1.41	-46.47	46.49	272



Ein und Ausgabe:
 Farbmimetrisches Drucker-Reflektiv-System FRS12_95a

Daten für jede Farbe:

u^*_d und Nummer *Nr.* = 00 .. 15

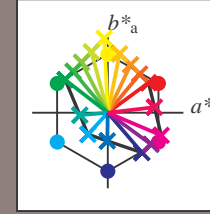
Geräte-Bunttextext:

$u^*_d = 16$ Bunttoene *o00y, o25y, ..., m50o*

Kontrastreduzierungsfaktor:

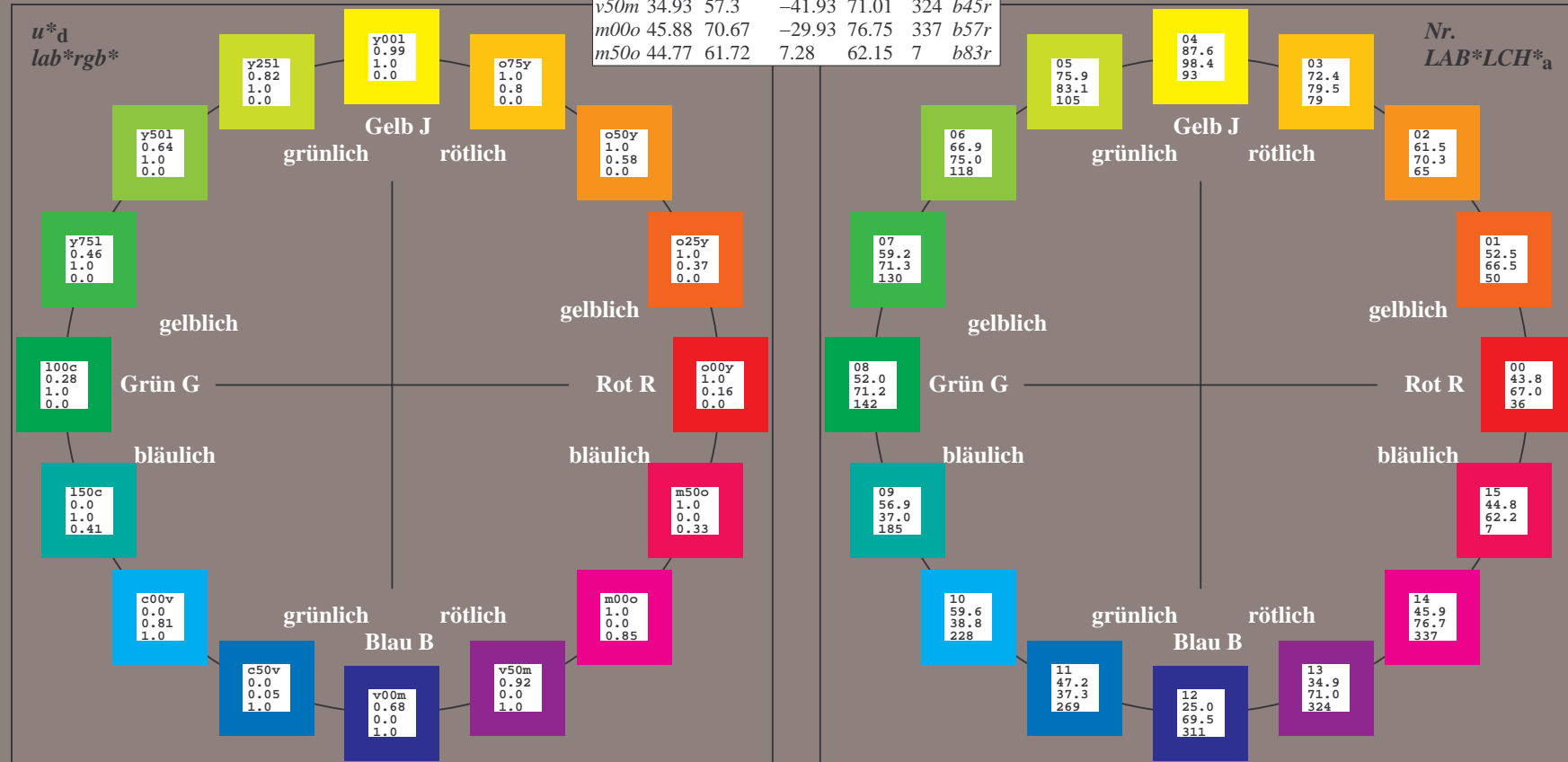
$c_R = 0.9$

FRS12_95a; adaptierte CIELAB-Daten						
u^*_d	$L^*=L^*_a$	a^*_a	b^*_a	$C^*_{ab,a}$	$h^*_{ab,a}$	u^*_e
<i>o00y</i>	43.8	53.91	39.75	66.98	36	<i>r16j</i>
<i>o25y</i>	52.46	42.34	51.32	66.53	50	<i>r37j</i>
<i>o50y</i>	61.53	30.2	63.46	70.28	65	<i>r58j</i>
<i>o75y</i>	72.39	15.68	77.97	79.53	79	<i>r79j</i>
<i>y00l</i>	87.58	-4.65	98.29	98.4	93	<i>j01g</i>
<i>y25l</i>	75.85	-21.67	80.26	83.13	105	<i>j18g</i>
<i>y50l</i>	66.91	-34.64	66.52	75.0	118	<i>j36g</i>
<i>y75l</i>	59.24	-45.77	54.72	71.34	130	<i>j53g</i>
<i>l00c</i>	51.95	-56.34	43.53	71.2	142	<i>j71g</i>
<i>l50c</i>	56.92	-36.83	-3.17	36.97	185	<i>g21b</i>
<i>c00v</i>	59.62	-26.2	-28.62	38.8	228	<i>g60b</i>
<i>c50v</i>	47.22	-0.62	-37.28	37.29	269	<i>g97b</i>
<i>v00m</i>	25.01	45.2	-52.8	69.51	311	<i>b34r</i>
<i>v50m</i>	34.93	57.3	-41.93	71.01	324	<i>b45r</i>
<i>m00o</i>	45.88	70.67	-29.93	76.75	337	<i>b57r</i>
<i>m50o</i>	44.77	61.72	7.28	62.15	7	<i>b83r</i>



%Umfang
 $u^*_{rel} = 88$
 %Regularität
 $g^*_{H,rel} = 31$
 $g^*_{C,rel} = 39$

FRS12_95a; adaptierte CIELAB-Daten					
Name	$L^*=L^*_a$	a^*_a	b^*_a	$C^*_{ab,a}$	$h^*_{ab,a}$
O _{Ma}	43.8	53.91	39.75	66.98	36
Y _{Ma}	87.58	-4.65	98.29	98.4	93
L _{Ma}	51.95	-56.34	43.53	71.2	142
C _{Ma}	59.62	-26.2	-28.62	38.8	228
V _{Ma}	25.01	45.2	-52.8	69.51	311
M _{Ma}	45.88	70.67	-29.93	76.75	337
N _{Ma}	20.0	0.0	0.0	0.0	0
W _{Ma}	95.0	0.0	0.0	0.0	0
O _{CIE}	39.92	58.74	27.99	65.07	25
Y _{CIE}	81.26	-2.89	71.56	71.62	92
L _{CIE}	52.23	-42.42	13.6	44.55	162
V _{CIE}	30.57	1.41	-46.47	46.49	272



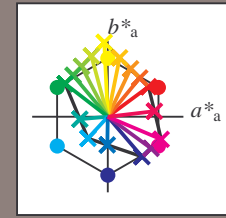
Ein und Ausgabe:
 Farbmetrisches Drucker-Reflektiv-System FRS12_95a

Daten für jede Farbe:
 u^*_d und Nummer *Nr.* = 00 .. 15

Geräte-Bunttontext:
 $u^*_d = 16$ Bunttoene *o00y, o25y, ..., m50o*

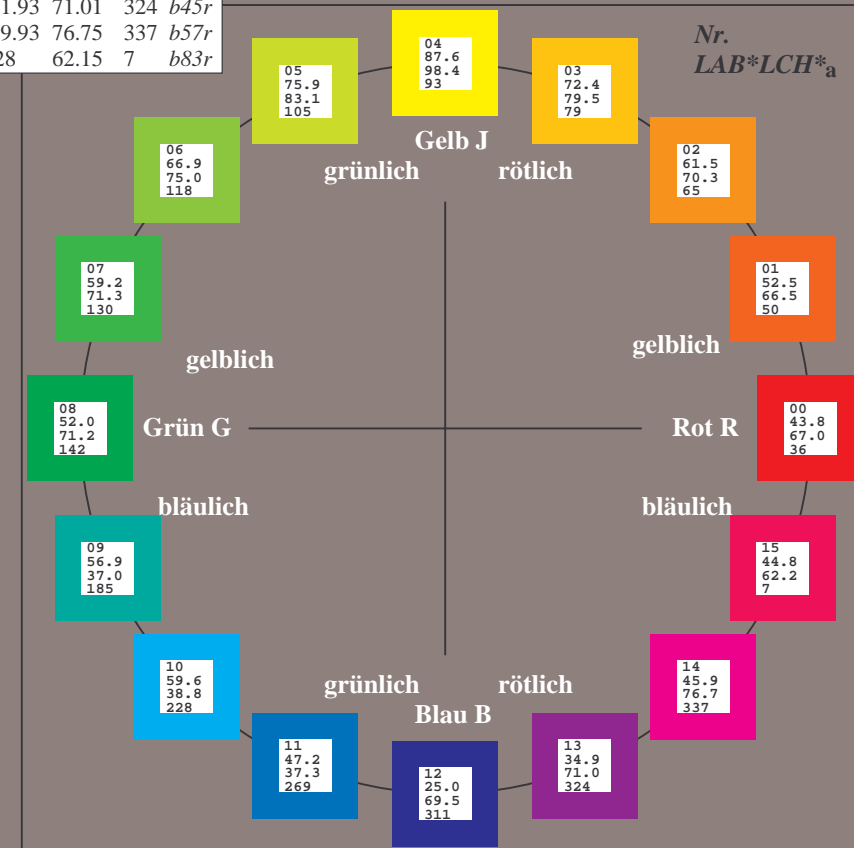
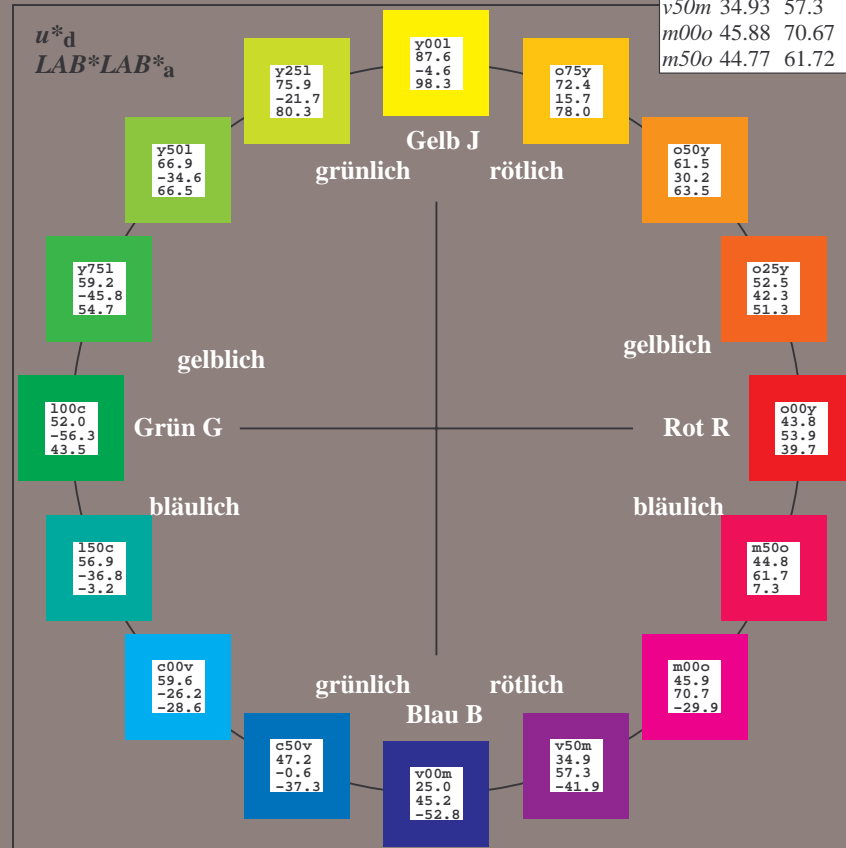
Kontrastreduzierungsfaktor:
 $c_R = 0.9$

FRS12_95a; adaptierte CIELAB-Daten						
u^*_d	$L^*=L^*_a$	a^*_a	b^*_a	$C^*_{ab,a}$	$h^*_{ab,a}$	u^*_e
<i>o00y</i>	43.8	53.91	39.75	66.98	36	<i>r16j</i>
<i>o25y</i>	52.46	42.34	51.32	66.53	50	<i>r37j</i>
<i>o50y</i>	61.53	30.2	63.46	70.28	65	<i>r58j</i>
<i>o75y</i>	72.39	15.68	77.97	79.53	79	<i>r79j</i>
<i>y00l</i>	87.58	-4.65	98.29	98.4	93	<i>j01g</i>
<i>y25l</i>	75.85	-21.67	80.26	83.13	105	<i>j18g</i>
<i>y50l</i>	66.91	-34.64	66.52	75.0	118	<i>j36g</i>
<i>y75l</i>	59.24	-45.77	54.72	71.34	130	<i>j53g</i>
<i>l00c</i>	51.95	-56.34	43.53	71.2	142	<i>j71g</i>
<i>l50c</i>	56.92	-36.83	-3.17	36.97	185	<i>g21b</i>
<i>c00v</i>	59.62	-26.2	-28.62	38.8	228	<i>g60b</i>
<i>c50v</i>	47.22	-0.62	-37.28	37.29	269	<i>g97b</i>
<i>v00m</i>	25.01	45.2	-52.8	69.51	311	<i>b34r</i>
<i>y50m</i>	34.93	57.3	-41.93	71.01	324	<i>b45r</i>
<i>m00o</i>	45.88	70.67	-29.93	76.75	337	<i>b57r</i>
<i>m50o</i>	44.77	61.72	7.28	62.15	7	<i>b83r</i>



%Umfang
 $u^*_{rel} = 88$
 %Regularität
 $g^*_{H,rel} = 31$
 $g^*_{C,rel} = 39$

FRS12_95a; adaptierte CIELAB-Daten					
Name	$L^*=L^*_a$	a^*_a	b^*_a	$C^*_{ab,a}$	$h^*_{ab,a}$
O _{Ma}	43.8	53.91	39.75	66.98	36
Y _{Ma}	87.58	-4.65	98.29	98.4	93
L _{Ma}	51.95	-56.34	43.53	71.2	142
C _{Ma}	59.62	-26.2	-28.62	38.8	228
V _{Ma}	25.01	45.2	-52.8	69.51	311
M _{Ma}	45.88	70.67	-29.93	76.75	337
N _{Ma}	20.0	0.0	0.0	0.0	0
W _{Ma}	95.0	0.0	0.0	0.0	0
O _{CIE}	39.92	58.74	27.99	65.07	25
Y _{CIE}	81.26	-2.89	71.56	71.62	92
L _{CIE}	52.23	-42.42	13.6	44.55	162
V _{CIE}	30.57	1.41	-46.47	46.49	272



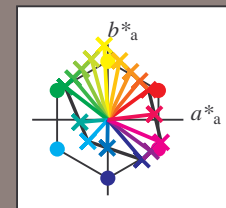
Ein und Ausgabe:
 Farbmetrisches Drucker-Reflektiv-System FRS12_95a

Daten für jede Farbe:
 u^*_d und Nummer $Nr.$ = 00 .. 15

Geräte-Bunttextext:
 $u^*_d = 16$ Bunttoene $o00y, o25y, \dots, m50o$

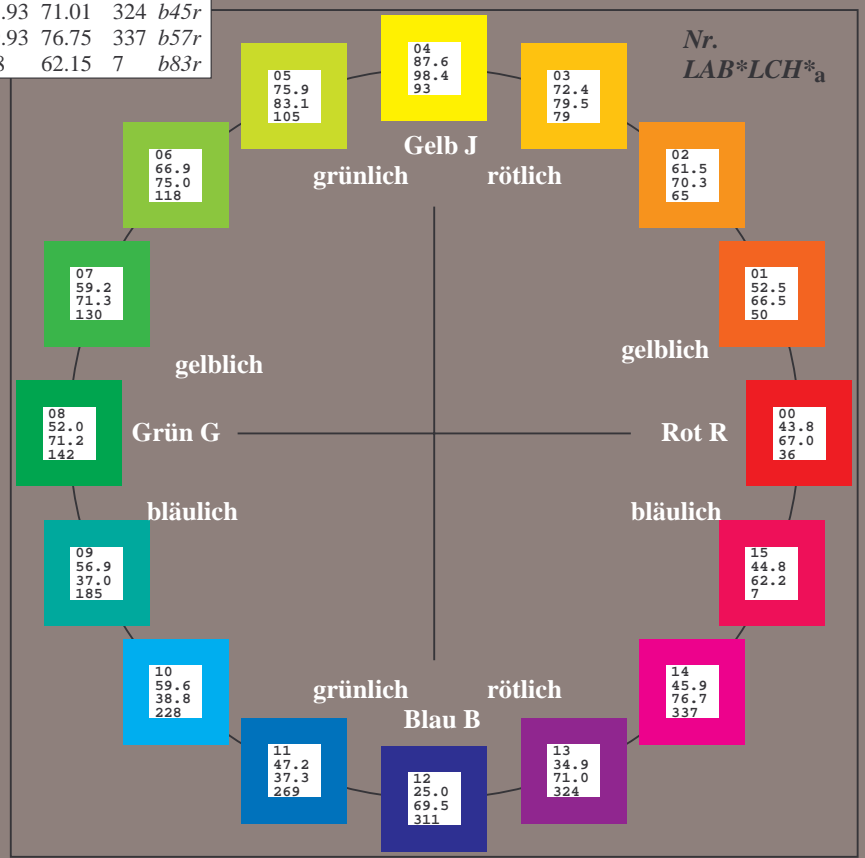
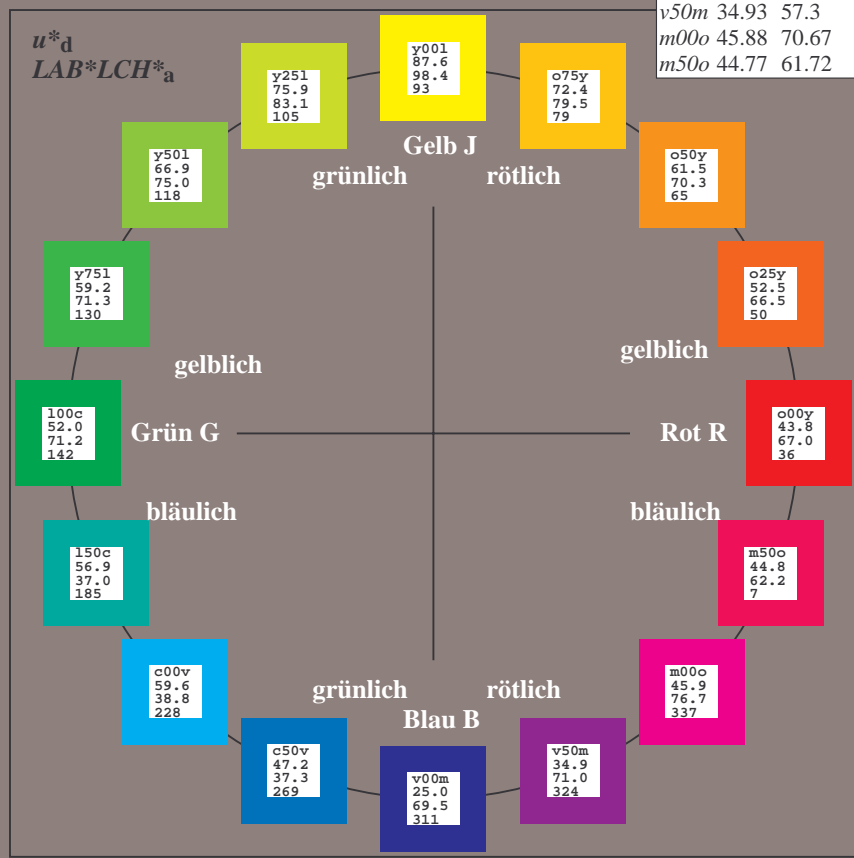
Kontrastreduzierungsfaktor:
 $c_R = 0.9$

FRS12_95a; adaptierte CIELAB-Daten						
u^*_d	$L^*=L^*_a$	a^*_a	b^*_a	$C^*_{ab,a}$	$h^*_{ab,a}$	u^*_e
<i>o00y</i>	43.8	53.91	39.75	66.98	36	<i>r16j</i>
<i>o25y</i>	52.46	42.34	51.32	66.53	50	<i>r37j</i>
<i>o50y</i>	61.53	30.2	63.46	70.28	65	<i>r58j</i>
<i>o75y</i>	72.39	15.68	77.97	79.53	79	<i>r79j</i>
<i>y00l</i>	87.58	-4.65	98.29	98.4	93	<i>j01g</i>
<i>y25l</i>	75.85	-21.67	80.26	83.13	105	<i>j18g</i>
<i>y50l</i>	66.91	-34.64	66.52	75.0	118	<i>j36g</i>
<i>y75l</i>	59.24	-45.77	54.72	71.34	130	<i>j53g</i>
<i>l00c</i>	51.95	-56.34	43.53	71.2	142	<i>j71g</i>
<i>l50c</i>	56.92	-36.83	-3.17	36.97	185	<i>g21b</i>
<i>c00v</i>	59.62	-26.2	-28.62	38.8	228	<i>g60b</i>
<i>c50v</i>	47.22	-0.62	-37.28	37.29	269	<i>g97b</i>
<i>v00m</i>	25.01	45.2	-52.8	69.51	311	<i>b34r</i>
<i>y50m</i>	34.93	57.3	-41.93	71.01	324	<i>b45r</i>
<i>m00o</i>	45.88	70.67	-29.93	76.75	337	<i>b57r</i>
<i>m50o</i>	44.77	61.72	7.28	62.15	7	<i>b83r</i>



%Umfang
 $u^*_{rel} = 88$
 %Regularität
 $g^*_{H,rel} = 31$
 $g^*_{C,rel} = 39$

FRS12_95a; adaptierte CIELAB-Daten					
Name	$L^*=L^*_a$	a^*_a	b^*_a	$C^*_{ab,a}$	$h^*_{ab,a}$
O _{Ma}	43.8	53.91	39.75	66.98	36
Y _{Ma}	87.58	-4.65	98.29	98.4	93
L _{Ma}	51.95	-56.34	43.53	71.2	142
C _{Ma}	59.62	-26.2	-28.62	38.8	228
V _{Ma}	25.01	45.2	-52.8	69.51	311
M _{Ma}	45.88	70.67	-29.93	76.75	337
N _{Ma}	20.0	0.0	0.0	0.0	0
W _{Ma}	95.0	0.0	0.0	0.0	0
O _{CIE}	39.92	58.74	27.99	65.07	25
Y _{CIE}	81.26	-2.89	71.56	71.62	92
L _{CIE}	52.23	-42.42	13.6	44.55	162
V _{CIE}	30.57	1.41	-46.47	46.49	272



Ein und Ausgabe:
 Farbmimetrisches Drucker-Reflektiv-System FRS12_95a

Daten für jede Farbe:

u^*_d und Nummer *Nr.* = 00 .. 15

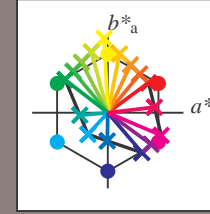
Geräte-Bunttextext:

$u^*_d = 16$ Bunttoene *o00y, o25y, ..., m50o*

Kontrastreduzierungsfaktor:

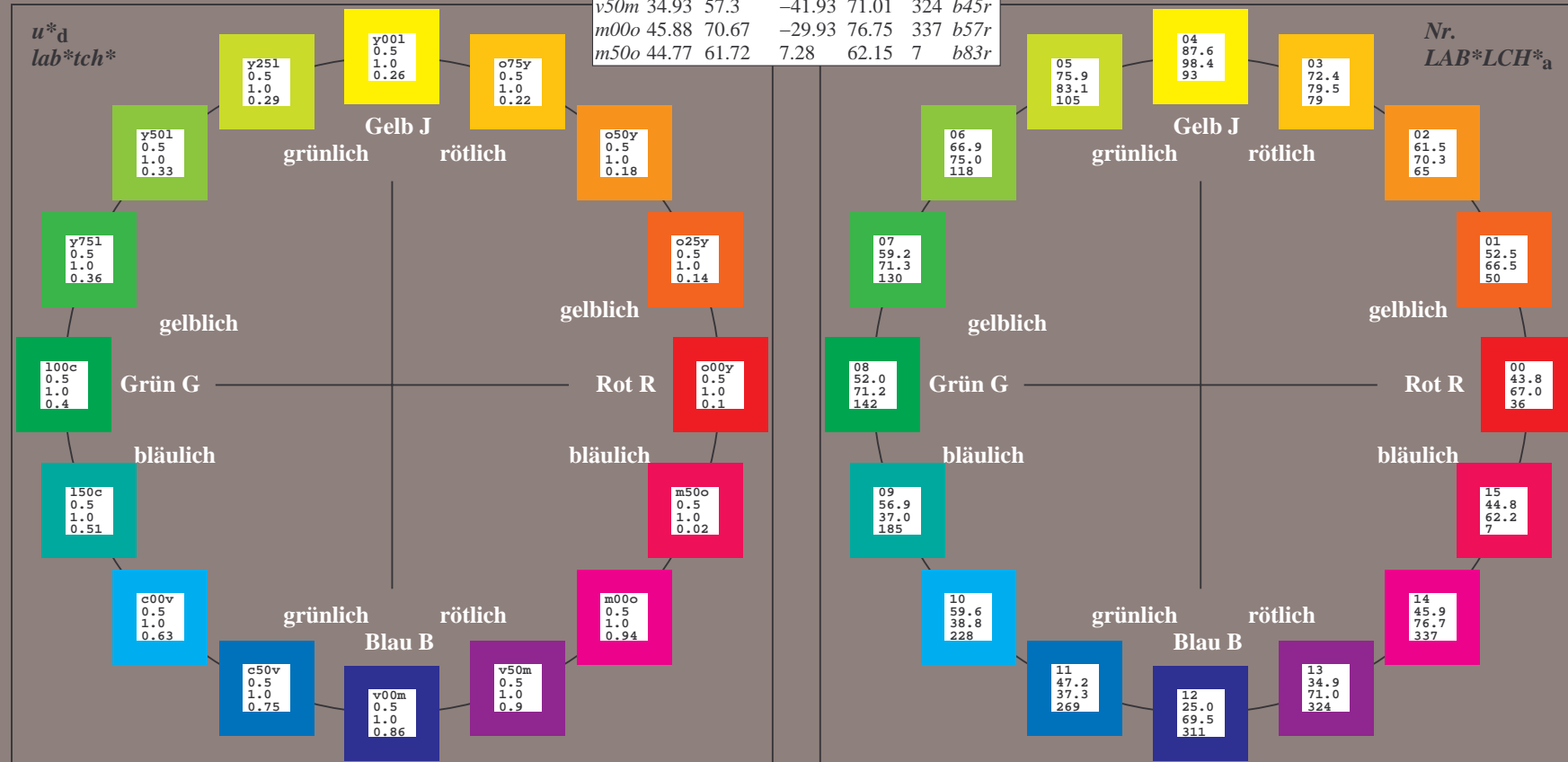
$c_R = 0.9$

FRS12_95a; adaptierte CIELAB-Daten						
u^*_d	$L^*=L^*_a$	a^*_a	b^*_a	$C^*_{ab,a}$	$h^*_{ab,a}$	u^*_e
<i>o00y</i>	43.8	53.91	39.75	66.98	36	<i>r16j</i>
<i>o25y</i>	52.46	42.34	51.32	66.53	50	<i>r37j</i>
<i>o50y</i>	61.53	30.2	63.46	70.28	65	<i>r58j</i>
<i>o75y</i>	72.39	15.68	77.97	79.53	79	<i>r79j</i>
<i>y00l</i>	87.58	-4.65	98.29	98.4	93	<i>j01g</i>
<i>y25l</i>	75.85	-21.67	80.26	83.13	105	<i>j18g</i>
<i>y50l</i>	66.91	-34.64	66.52	75.0	118	<i>j36g</i>
<i>y75l</i>	59.24	-45.77	54.72	71.34	130	<i>j53g</i>
<i>l00c</i>	51.95	-56.34	43.53	71.2	142	<i>j71g</i>
<i>l50c</i>	56.92	-36.83	-3.17	36.97	185	<i>g21b</i>
<i>c00v</i>	59.62	-26.2	-28.62	38.8	228	<i>g60b</i>
<i>c50v</i>	47.22	-0.62	-37.28	37.29	269	<i>g97b</i>
<i>v00m</i>	25.01	45.2	-52.8	69.51	311	<i>b34r</i>
<i>v50m</i>	34.93	57.3	-41.93	71.01	324	<i>b45r</i>
<i>m00o</i>	45.88	70.67	-29.93	76.75	337	<i>b57r</i>
<i>m50o</i>	44.77	61.72	7.28	62.15	7	<i>b83r</i>



%Umfang
 $u^*_{rel} = 88$
 %Regularität
 $g^*_{H,rel} = 31$
 $g^*_{C,rel} = 39$

FRS12_95a; adaptierte CIELAB-Daten					
Name	$L^*=L^*_a$	a^*_a	b^*_a	$C^*_{ab,a}$	$h^*_{ab,a}$
O _{Ma}	43.8	53.91	39.75	66.98	36
Y _{Ma}	87.58	-4.65	98.29	98.4	93
L _{Ma}	51.95	-56.34	43.53	71.2	142
C _{Ma}	59.62	-26.2	-28.62	38.8	228
V _{Ma}	25.01	45.2	-52.8	69.51	311
M _{Ma}	45.88	70.67	-29.93	76.75	337
N _{Ma}	20.0	0.0	0.0	0.0	0
W _{Ma}	95.0	0.0	0.0	0.0	0
O _{CIE}	39.92	58.74	27.99	65.07	25
Y _{CIE}	81.26	-2.89	71.56	71.62	92
L _{CIE}	52.23	-42.42	13.6	44.55	162
V _{CIE}	30.57	1.41	-46.47	46.49	272



Ein und Ausgabe:
 Farbmimetrisches Drucker-Reflektiv-System FRS12_95a

Daten für jede Farbe:

u^*_d und Nummer *Nr.* = 00 .. 15

Geräte-Bunttextext:

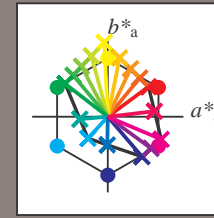
$u^*_d = 16$ Bunttoene *o00y, o25y, ..., m50o*

Kontrastreduzierungsfaktor:

$c_R = 0.9$

FRS12_95a; adaptierte CIELAB-Daten

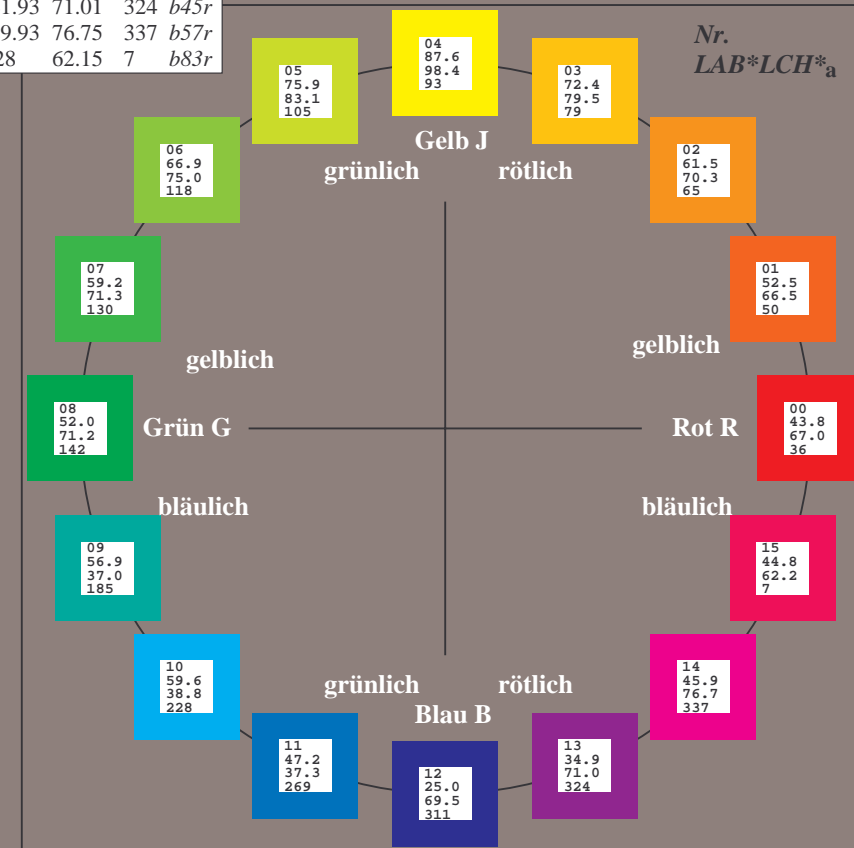
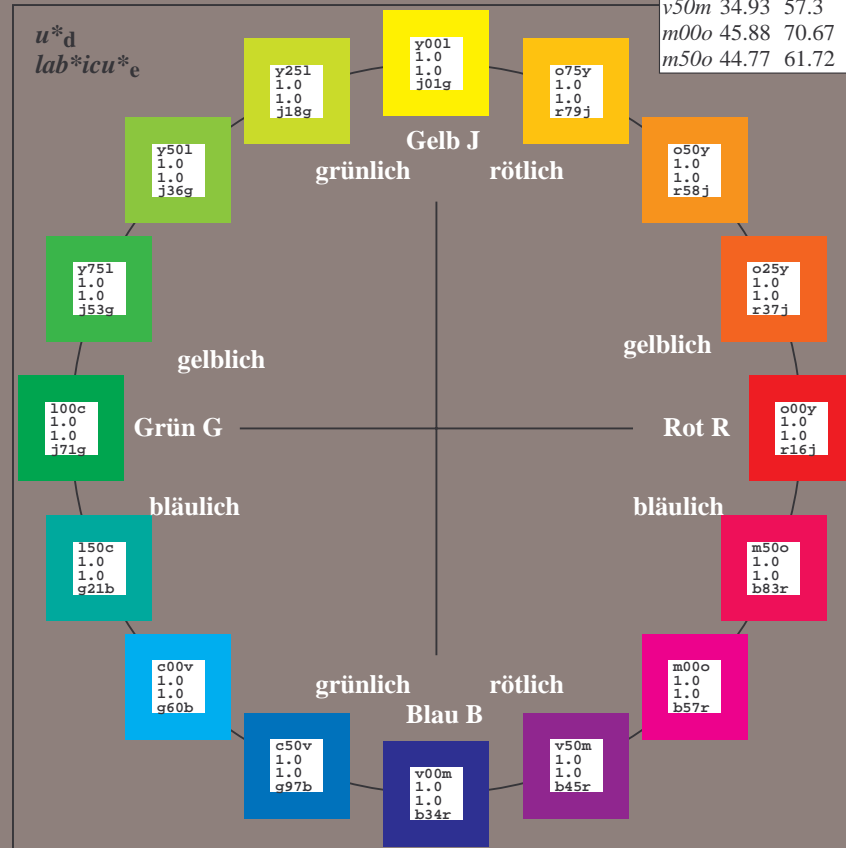
u^*_d	$L^*=L^*_a$	a^*_a	b^*_a	$C^*_{ab,a}$	$h^*_{ab,a}$	u^*_e
<i>o00y</i>	43.8	53.91	39.75	66.98	36	<i>r16j</i>
<i>o25y</i>	52.46	42.34	51.32	66.53	50	<i>r37j</i>
<i>o50y</i>	61.53	30.2	63.46	70.28	65	<i>r58j</i>
<i>o75y</i>	72.39	15.68	77.97	79.53	79	<i>r79j</i>
<i>y00l</i>	87.58	-4.65	98.29	98.4	93	<i>j01g</i>
<i>y25l</i>	75.85	-21.67	80.26	83.13	105	<i>j18g</i>
<i>y50l</i>	66.91	-34.64	66.52	75.0	118	<i>j36g</i>
<i>y75l</i>	59.24	-45.77	54.72	71.34	130	<i>j53g</i>
<i>l00c</i>	51.95	-56.34	43.53	71.2	142	<i>j71g</i>
<i>l50c</i>	56.92	-36.83	-3.17	36.97	185	<i>g21b</i>
<i>c00v</i>	59.62	-26.2	-28.62	38.8	228	<i>g60b</i>
<i>c50v</i>	47.22	-0.62	-37.28	37.29	269	<i>g97b</i>
<i>v00m</i>	25.01	45.2	-52.8	69.51	311	<i>b34r</i>
<i>v50m</i>	34.93	57.3	-41.93	71.01	324	<i>b45r</i>
<i>m00o</i>	45.88	70.67	-29.93	76.75	337	<i>b57r</i>
<i>m50o</i>	44.77	61.72	7.28	62.15	7	<i>b83r</i>



%Umfang
 $u^*_{rel} = 88$
 %Regularität
 $g^*_{H,rel} = 31$
 $g^*_{C,rel} = 39$

FRS12_95a; adaptierte CIELAB-Daten

Name	$L^*=L^*_a$	a^*_a	b^*_a	$C^*_{ab,a}$	$h^*_{ab,a}$
O _{Ma}	43.8	53.91	39.75	66.98	36
Y _{Ma}	87.58	-4.65	98.29	98.4	93
L _{Ma}	51.95	-56.34	43.53	71.2	142
C _{Ma}	59.62	-26.2	-28.62	38.8	228
V _{Ma}	25.01	45.2	-52.8	69.51	311
M _{Ma}	45.88	70.67	-29.93	76.75	337
N _{Ma}	20.0	0.0	0.0	0.0	0
W _{Ma}	95.0	0.0	0.0	0.0	0
O _{CIE}	39.92	58.74	27.99	65.07	25
Y _{CIE}	81.26	-2.89	71.56	71.62	92
L _{CIE}	52.23	-42.42	13.6	44.55	162
V _{CIE}	30.57	1.41	-46.47	46.49	272



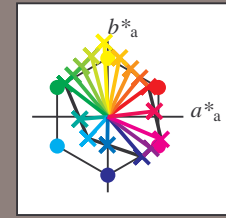
Ein und Ausgabe:
 Farbmetrisches Drucker-Reflektiv-System FRS12_95a

Daten für jede Farbe:
 u^*_d und Nummer *Nr.* = 00 .. 15

Geräte-Bunttextext:
 $u^*_d = 16$ Bunttoene *o00y, o25y, ..., m50o*

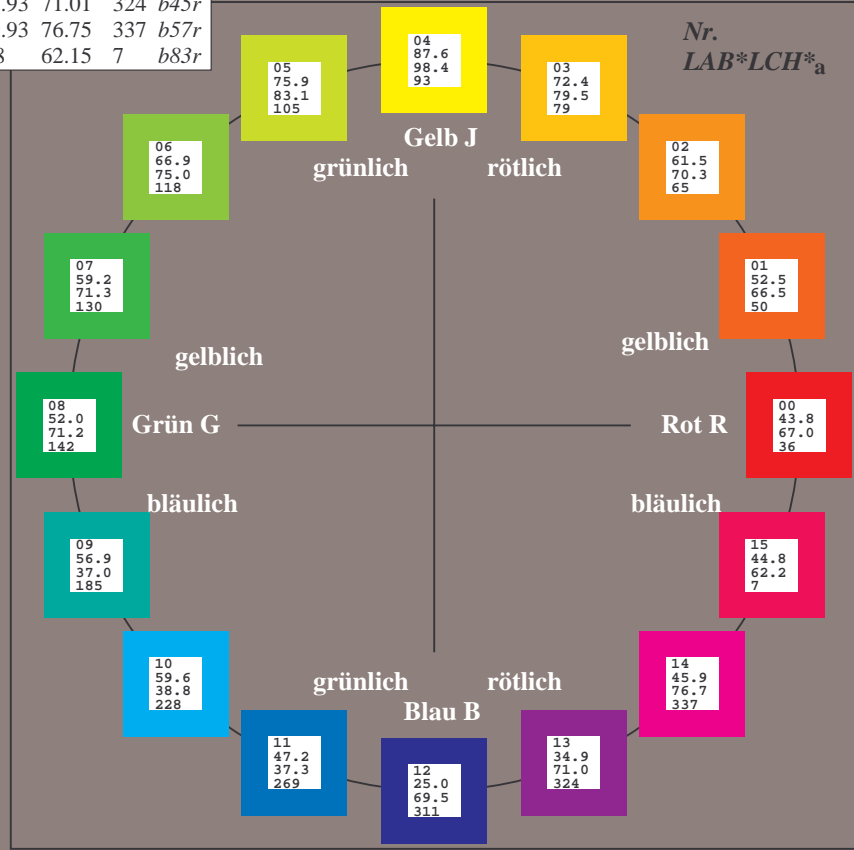
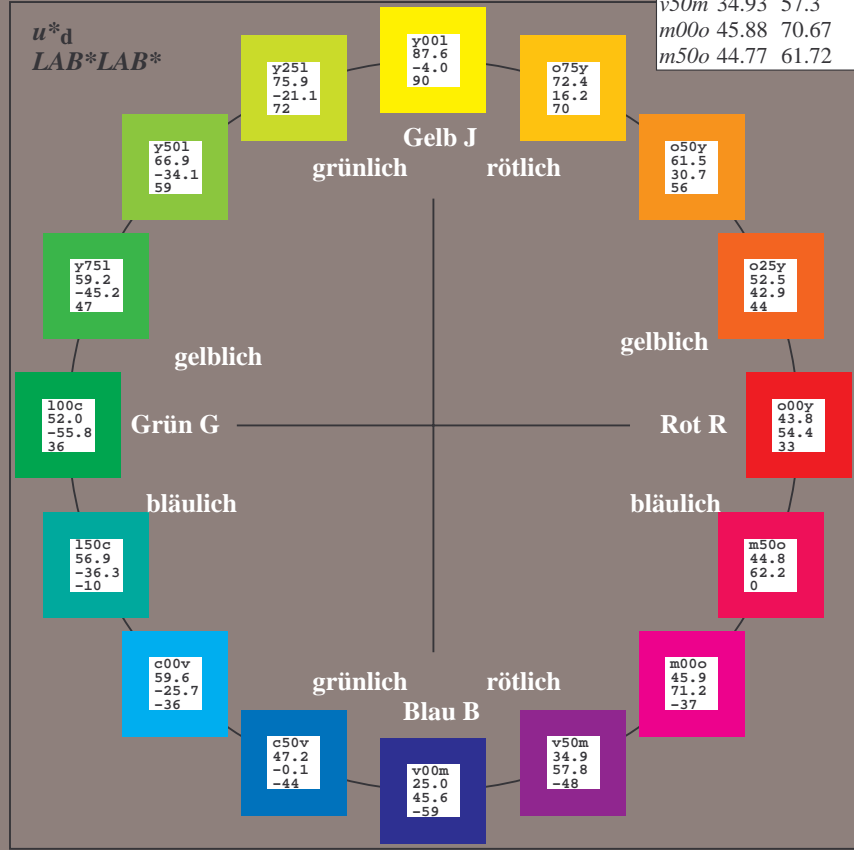
Kontrastreduzierungsfaktor:
 $c_R = 0.9$

FRS12_95a; adaptierte CIELAB-Daten							
u^*_d	$L^*=L^*_a$	a^*_a	b^*_a	$C^*_{ab,a}$	$h^*_{ab,a}$	u^*_e	
<i>o00y</i>	43.8	53.91	39.75	66.98	36	<i>r16j</i>	
<i>o25y</i>	52.46	42.34	51.32	66.53	50	<i>r37j</i>	
<i>o50y</i>	61.53	30.2	63.46	70.28	65	<i>r58j</i>	
<i>o75y</i>	72.39	15.68	77.97	79.53	79	<i>r79j</i>	
<i>y00l</i>	87.58	-4.65	98.29	98.4	93	<i>j01g</i>	
<i>y25l</i>	75.85	-21.67	80.26	83.13	105	<i>j18g</i>	
<i>y50l</i>	66.91	-34.64	66.52	75.0	118	<i>j36g</i>	
<i>y75l</i>	59.24	-45.77	54.72	71.34	130	<i>j53g</i>	
<i>l00c</i>	51.95	-56.34	43.53	71.2	142	<i>j71g</i>	
<i>l50c</i>	56.92	-36.83	-3.17	36.97	185	<i>g21b</i>	
<i>c00v</i>	59.62	-26.2	-28.62	38.8	228	<i>g60b</i>	
<i>c50v</i>	47.22	-0.62	-37.28	37.29	269	<i>g97b</i>	
<i>v00m</i>	25.01	45.2	-52.8	69.51	311	<i>b34r</i>	
<i>v50m</i>	34.93	57.3	-41.93	71.01	324	<i>b45r</i>	
<i>m00o</i>	45.88	70.67	-29.93	76.75	337	<i>b57r</i>	
<i>m50o</i>	44.77	61.72	7.28	62.15	7	<i>b83r</i>	



%Umfang
 $u^*_{rel} = 88$
 %Regularität
 $g^*_{H,rel} = 31$
 $g^*_{C,rel} = 39$

FRS12_95; CIELAB-Daten					
Name	$L^*=L^*_a$	a^*_a	b^*_a	C^*_{ab}	h^*_{ab}
O _M	43.8	54.41	32.95	63.61	31
Y _M	87.58	-4.04	90.02	90.11	93
L _M	51.95	-55.83	36.46	66.68	147
C _M	59.62	-25.67	-35.94	44.17	234
V _M	25.01	45.64	-58.96	74.57	308
M _M	45.88	71.17	-36.79	80.12	333
N _M	20.0	0.43	-5.99	6.01	274
W _M	95.0	0.62	-8.52	8.54	274
O _{CIE}	39.92	58.74	27.99	65.07	25
Y _{CIE}	81.26	-2.89	71.56	71.62	92
L _{CIE}	52.23	-42.42	13.6	44.55	162
V _{CIE}	30.57	1.41	-46.47	46.49	272



Ein und Ausgabe:
 Farbmetrisches Drucker-Reflektiv-System FRS12_95a

Daten für jede Farbe:

u^*_d und Nummer *Nr.* = 00 .. 15

Geräte-Bunttontext:

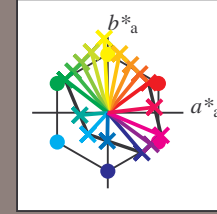
$u^*_d = 16$ Bunttoene *o00y, o25y, ..., m50o*

Kontrastreduzierungsfaktor:

$c_R = 0.9$

FRS12_95a; adaptierte CIELAB-Daten

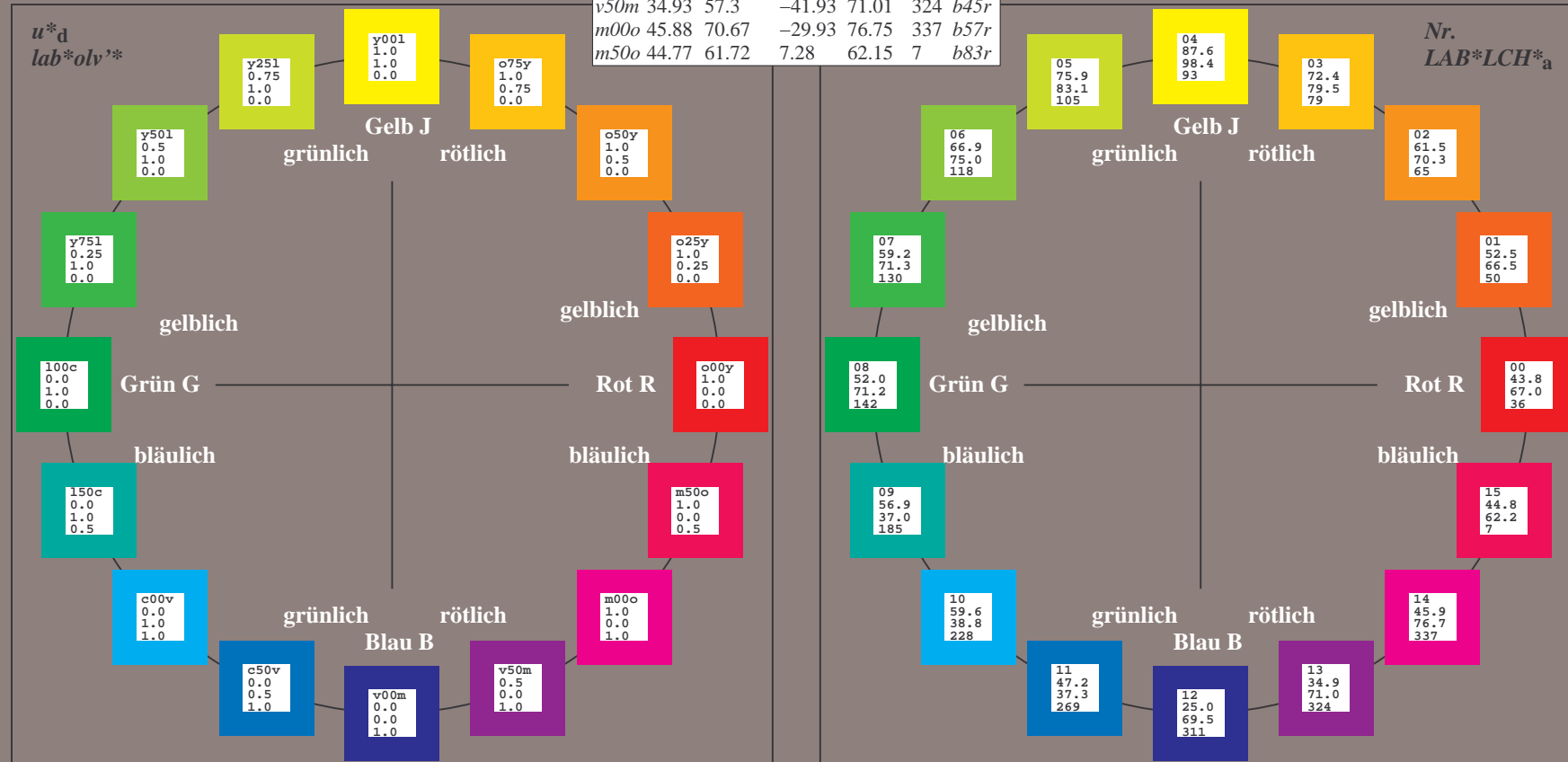
u^*_d	$L^*=L^*_a$	a^*_a	b^*_a	$C^*_{ab,a}$	$h^*_{ab,a}$	u^*_e
<i>o00y</i>	43.8	53.91	39.75	66.98	36	<i>r16j</i>
<i>o25y</i>	52.46	42.34	51.32	66.53	50	<i>r37j</i>
<i>o50y</i>	61.53	30.2	63.46	70.28	65	<i>r58j</i>
<i>o75y</i>	72.39	15.68	77.97	79.53	79	<i>r79j</i>
<i>y00l</i>	87.58	-4.65	98.29	98.4	93	<i>j01g</i>
<i>y25l</i>	75.85	-21.67	80.26	83.13	105	<i>j18g</i>
<i>y50l</i>	66.91	-34.64	66.52	75.0	118	<i>j36g</i>
<i>y75l</i>	59.24	-45.77	54.72	71.34	130	<i>j53g</i>
<i>l00c</i>	51.95	-56.34	43.53	71.2	142	<i>j71g</i>
<i>l50c</i>	56.92	-36.83	-3.17	36.97	185	<i>g21b</i>
<i>c00v</i>	59.62	-26.2	-28.62	38.8	228	<i>g60b</i>
<i>c50v</i>	47.22	-0.62	-37.28	37.29	269	<i>g97b</i>
<i>v00m</i>	25.01	45.2	-52.8	69.51	311	<i>b34r</i>
<i>v50m</i>	34.93	57.3	-41.93	71.01	324	<i>b45r</i>
<i>m00o</i>	45.88	70.67	-29.93	76.75	337	<i>b57r</i>
<i>m50o</i>	44.77	61.72	7.28	62.15	7	<i>b83r</i>



%Umfang
 $u^*_{rel} = 88$
 %Regularität
 $g^*_{H,rel} = 31$
 $g^*_{C,rel} = 39$

FRS12_95a; CIELAB-Daten

Name	$L^*=L^*$	a^*	b^*	C^*_{ab}	h^*_{ab}
O _M	43.8	54.41	32.95	63.61	31
Y _M	87.58	-4.04	90.02	90.11	93
L _M	51.95	-55.83	36.46	66.68	147
C _M	59.62	-25.67	-35.94	44.17	234
V _M	25.01	45.64	-58.96	74.57	308
M _M	45.88	71.17	-36.79	80.12	333
N _M	20.0	0.43	-5.99	6.01	274
W _M	95.0	0.62	-8.52	8.54	274
O _{CIE}	39.92	58.74	27.99	65.07	25
Y _{CIE}	81.26	-2.89	71.56	71.62	92
L _{CIE}	52.23	-42.42	13.6	44.55	162
V _{CIE}	30.57	1.41	-46.47	46.49	272



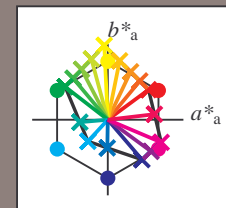
Ein und Ausgabe:
 Farbmetrisches Drucker-Reflektiv-System FRS12_95a

Daten für jede Farbe:
 u^*_d und Nummer *Nr.* = 00 .. 15

Geräte-Bunttontext:
 $u^*_d = 16$ Bunttoene *o00y, o25y, ..., m50o*

Kontrastreduzierungsfaktor:
 $c_R = 0.9$

FRS12_95a; adaptierte CIELAB-Daten						
u^*_d	$L^*=L^*_a$	a^*_a	b^*_a	$C^*_{ab,a}$	$h^*_{ab,a}$	u^*_e
<i>o00y</i>	43.8	53.91	39.75	66.98	36	<i>r16j</i>
<i>o25y</i>	52.46	42.34	51.32	66.53	50	<i>r37j</i>
<i>o50y</i>	61.53	30.2	63.46	70.28	65	<i>r58j</i>
<i>o75y</i>	72.39	15.68	77.97	79.53	79	<i>r79j</i>
<i>y00l</i>	87.58	-4.65	98.29	98.4	93	<i>j01g</i>
<i>y25l</i>	75.85	-21.67	80.26	83.13	105	<i>j18g</i>
<i>y50l</i>	66.91	-34.64	66.52	75.0	118	<i>j36g</i>
<i>y75l</i>	59.24	-45.77	54.72	71.34	130	<i>j53g</i>
<i>l00c</i>	51.95	-56.34	43.53	71.2	142	<i>j71g</i>
<i>l50c</i>	56.92	-36.83	-3.17	36.97	185	<i>g21b</i>
<i>c00v</i>	59.62	-26.2	-28.62	38.8	228	<i>g60b</i>
<i>c50v</i>	47.22	-0.62	-37.28	37.29	269	<i>g97b</i>
<i>v00m</i>	25.01	45.2	-52.8	69.51	311	<i>b34r</i>
<i>y50m</i>	34.93	57.3	-41.93	71.01	324	<i>b45r</i>
<i>m00o</i>	45.88	70.67	-29.93	76.75	337	<i>b57r</i>
<i>m50o</i>	44.77	61.72	7.28	62.15	7	<i>b83r</i>



%Umfang
 $u^*_{rel} = 88$
 %Regularität
 $g^*_{H,rel} = 31$
 $g^*_{C,rel} = 39$

FRS12_95a; CIELAB-Daten					
Name	$L^*=L^*$	a^*	b^*	C^*_{ab}	h^*_{ab}
O _M	43.8	54.41	32.95	63.61	31
Y _M	87.58	-4.04	90.02	90.11	93
L _M	51.95	-55.83	36.46	66.68	147
C _M	59.62	-25.67	-35.94	44.17	234
V _M	25.01	45.64	-58.96	74.57	308
M _M	45.88	71.17	-36.79	80.12	333
N _M	20.0	0.43	-5.99	6.01	274
W _M	95.0	0.62	-8.52	8.54	274
O _{CIE}	39.92	58.74	27.99	65.07	25
Y _{CIE}	81.26	-2.89	71.56	71.62	92
L _{CIE}	52.23	-42.42	13.6	44.55	162
V _{CIE}	30.57	1.41	-46.47	46.49	272

