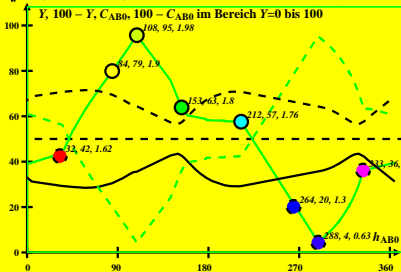


CIE-P55-Daten von -Ostwald-Farben von maximalem Buntwert C_{AB}
 $Y_w=100$, $Y_m=520_770$, $B_m=380_520$ und 1-Minus-Daten (- -)

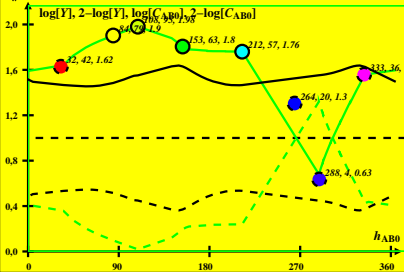
Y , $100 - Y$, C_{AB0} , $100 - C_{AB0}$ im Bereich $Y=0$ bis 100



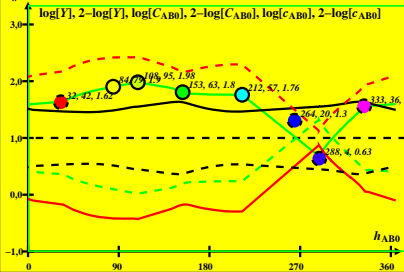
DG510-1 A_1

DG510-4A-R

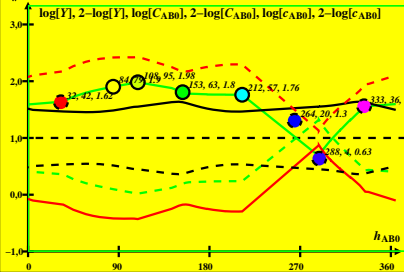
CIE-P55-Daten von -Ostwald-Farben von maximalem Buntwert C_{AB}
 $Y_w=100, Y_m=520_770, B_m=380_520$ und 1-Minus-Daten (- -)



CIE-P55-Daten von -Ostwald-Farben von maximalem Buntwert C_{AB}
 $Y_w=100, Y_m=520_770, B_m=380_520$ und 1-Minus-Daten (- -)

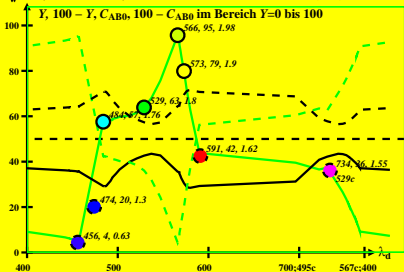


CIE-P55-Daten von -Ostwald-Farben von maximalem Buntwert C_{AB}
 $Y_w=100, Y_m=520_770, B_m=380_520$ und 1-Minus-Daten (- -)

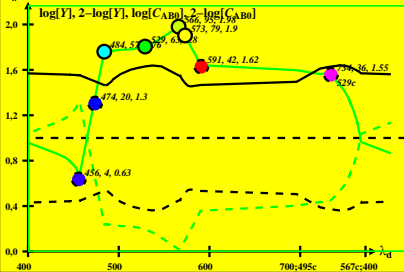


CIE-P55-Daten von -Ostwald-Farben von maximalem Buntwert C_{AB}
 $Y_w=100$, $Y_m=520_770$, $B_m=380_520$ und 1-Minus-Daten (- -)

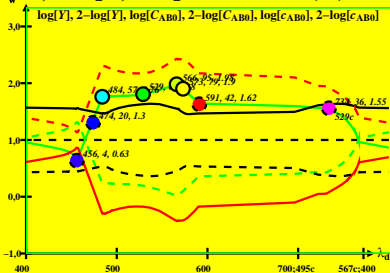
Y , $100 - Y$, C_{AB0} , $100 - C_{AB0}$ im Bereich $Y=0$ bis 100



CIE-P55-Daten von -Ostwald-Farben von maximalem Buntwert C_{AB}
 $Y_w=100, Y_m=520_770, B_m=380_520$ und 1-Minus-Daten (- -)

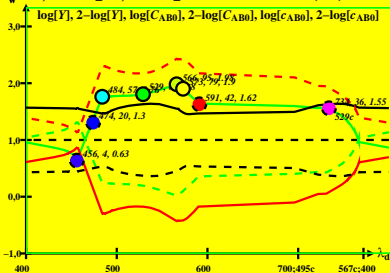


CIE-P55-Daten von -Ostwald-Farben von maximalem Buntwert C_{AB}
 $Y_w=100$, $Y_m=520_770$, $B_m=380_520$ und 1-Minus-Daten (- -)



DG510-7A_1

CIE-P55-Daten von -Ostwald-Farben von maximalem Buntwert C_{AB}
 $Y_w=100$, $Y_m=520_770$, $B_m=380_520$ und 1-Minus-Daten (- -)



DG510-8A_1