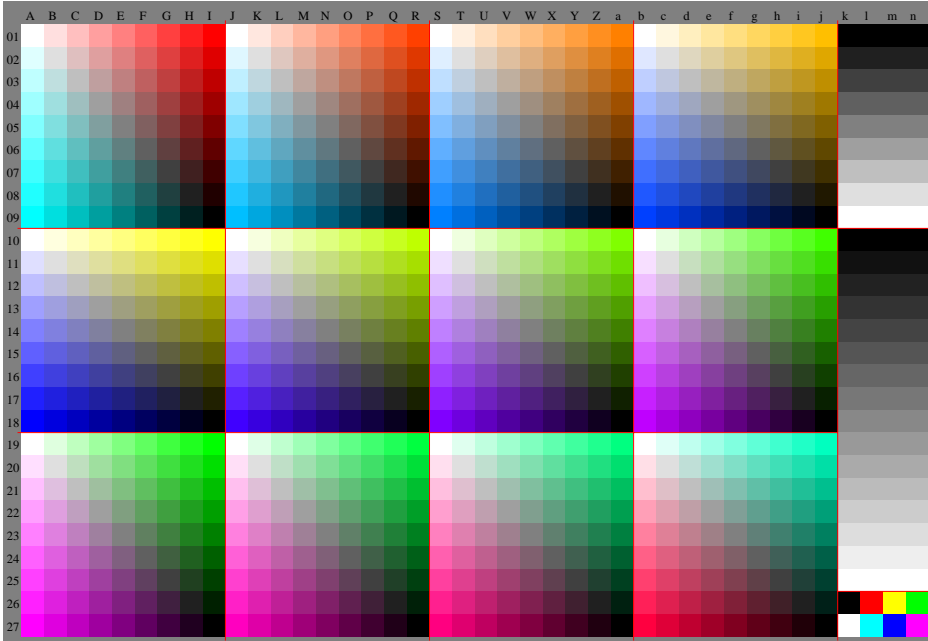


Siehe Original/Kopie: <http://web.me.com/klaus.richter/GG00/GG00L0N2.TXT> /PS  
Technische Information: [http://www.ps.bam.de/V2.1\\_t0=1.1\\_Cx=0\\_cfl=1.00\\_mt=0.18\\_nx=1.0](http://www.ps.bam.de/V2.1_t0=1.1_Cx=0_cfl=1.00_mt=0.18_nx=1.0)



TUB-Registrierung: 20091101-GG00/GG00L0N2.TXT /PS TUB-Material: Code=ha4ta  
Anwendung für Beurteilung und Messung von Drucker- oder Monitorsystemen