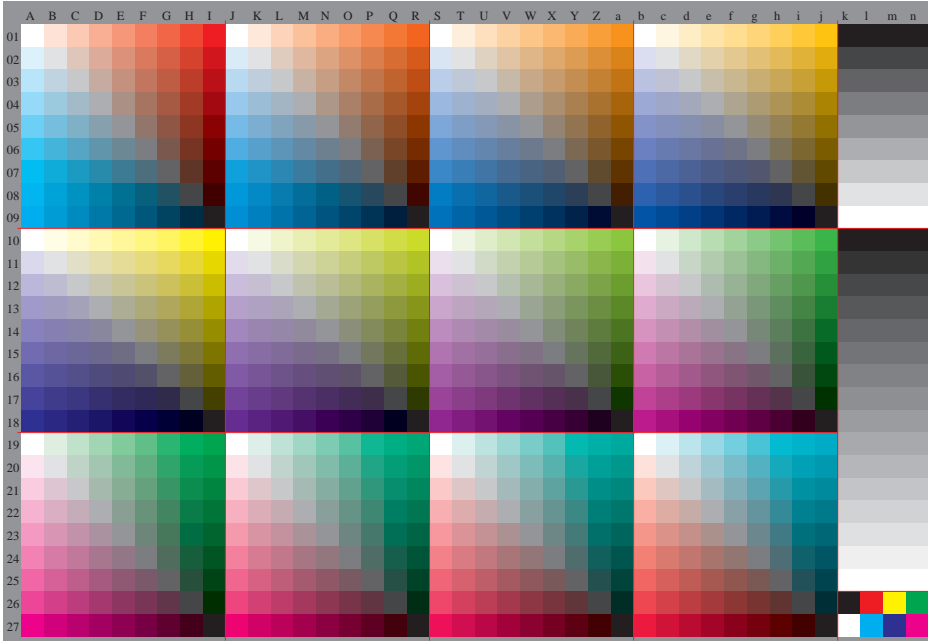


Siehe Original/Kopie: <http://web.me.com/klaus.richter/GG44/GG44L0N2.TXT> / PS
Technische Information: http://www.ps.bam.de/V_2.1_to=1.1_Cx=3_cf1=0.90_mt=0.18_nx=1.0



TUB-Registrierung: 20091101-GG44/GG44L0N2.TXT /PS TUB-Material: Code=ha4ta
Anwendung für Beurteilung und Messung von Drucker- oder Monitorsystemen