

Ein und Ausgabe: Fernseh-Licht-System TLS00a

Daten für jede Farbe:

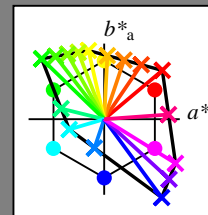
LAB^*LAB_{Ma} und LAB^*LCH_{Ma}

Geräte- und Elementar-Bunttontext:

d^* und u^*

TLS00a; adaptierte CIELAB-Daten

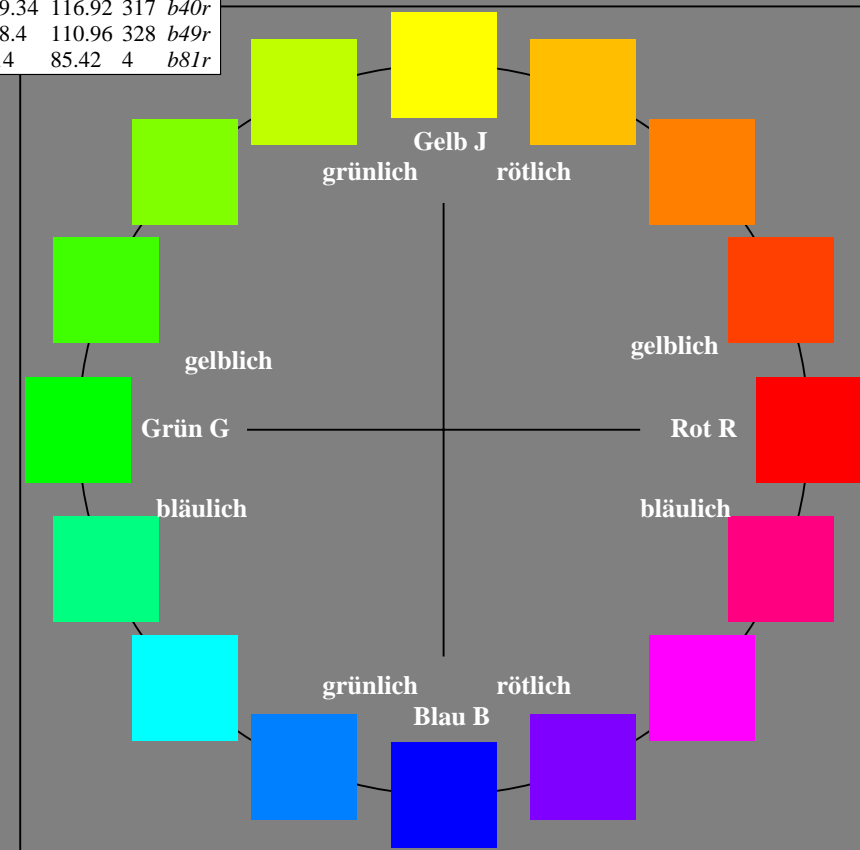
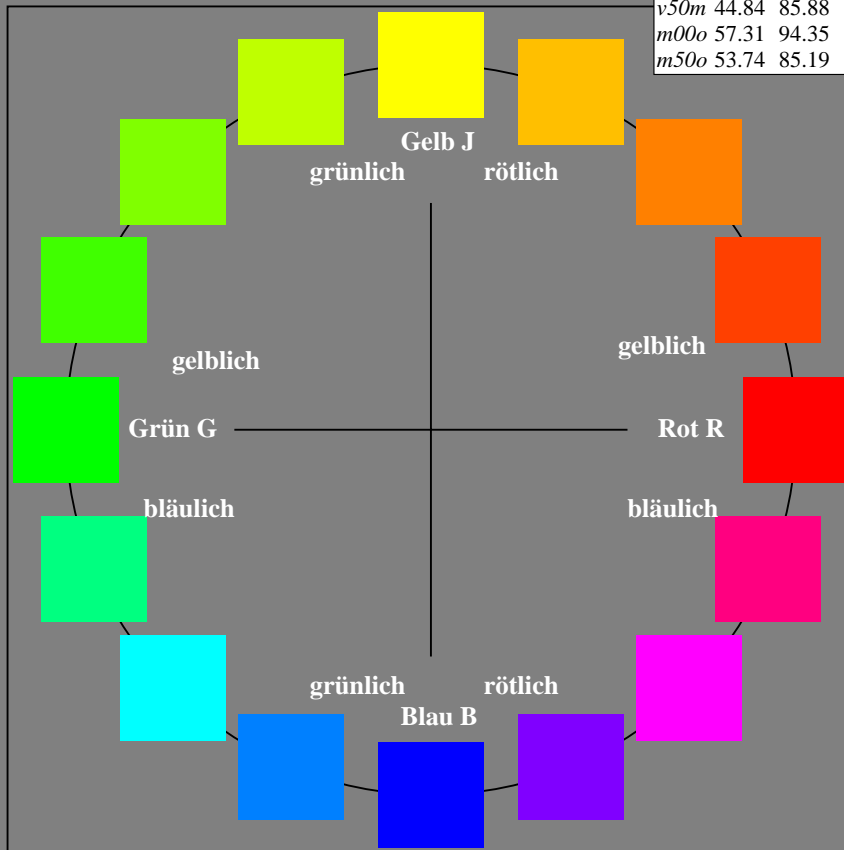
d^*	$L^*=L^*_a$	a^*_a	b^*_a	$C^*_{ab,a}$	$h^*_{ab,a}$	u^*
<i>o00y</i>	50.5	76.91	64.55	100.41	40	<i>r22j</i>
<i>o25y</i>	62.51	49.1	72.02	87.16	56	<i>r45j</i>
<i>o50y</i>	72.38	26.27	78.15	82.44	71	<i>r68j</i>
<i>o75y</i>	81.91	4.22	84.07	84.17	87	<i>r91j</i>
<i>y00l</i>	92.66	-20.68	90.75	93.08	103	<i>j15g</i>
<i>y25l</i>	90.7	-34.16	88.39	94.76	111	<i>j27g</i>
<i>y50l</i>	88.62	-48.44	85.9	98.61	119	<i>j38g</i>
<i>y75l</i>	86.31	-64.27	83.13	105.08	128	<i>j50g</i>
<i>l00c</i>	83.62	-82.74	79.9	115.02	136	<i>j62g</i>
<i>c00v</i>	85.92	-56.94	14.01	58.64	166	<i>g04b</i>
<i>c50v</i>	86.88	-46.15	-13.54	48.1	196	<i>g31b</i>
<i>v00m</i>	71.5	-12.87	-38.06	40.18	251	<i>g81b</i>
<i>v50m</i>	30.39	76.06	-103.6	128.52	306	<i>b30r</i>
<i>m00o</i>	44.84	85.88	-79.34	116.92	317	<i>b40r</i>
<i>m50o</i>	57.31	94.35	-58.4	110.96	328	<i>b49r</i>
<i>m50o</i>	53.74	85.19	6.14	85.42	4	<i>b81r</i>



%Umfang
 $u^*_{rel} = 158$
 %Regularität
 $g^*_{H,rel} = 20$
 $g^*_{C,rel} = 37$

TLS00a; adaptierte CIELAB-Daten

Name	$L^*=L^*_a$	a^*_a	b^*_a	$C^*_{ab,a}$	$h^*_{ab,a}$
<i>O_{Ma}</i>	50.5	76.91	64.55	100.41	40
<i>Y_{Ma}</i>	92.66	-20.68	90.75	93.08	103
<i>L_{Ma}</i>	83.62	-82.74	79.9	115.02	136
<i>C_{Ma}</i>	86.88	-46.15	-13.54	48.1	196
<i>V_{Ma}</i>	30.39	76.06	-103.6	128.52	306
<i>M_{Ma}</i>	57.31	94.35	-58.4	110.96	328
<i>N_{Ma}</i>	0.01	0.0	0.0	0.0	0
<i>W_{Ma}</i>	95.41	0.0	0.0	0.0	0
<i>O_{CIE}</i>	39.92	58.74	27.99	65.07	25
<i>Y_{CIE}</i>	81.26	-2.89	71.56	71.62	92
<i>L_{CIE}</i>	52.23	-42.42	13.6	44.55	162
<i>V_{CIE}</i>	30.57	1.41	-46.47	46.49	272



Siehe Original/Kopie: <http://web.me.com/klaus.richter/IG48/IG48L0NA.PS/.TXT>
 Technische Information: <http://www.ps.bam.de> oder <http://130.149.60.45/~farbmetrik>

TUB-Registrierung: 20090901-IG48/IG48L0NA.PS/.TXT
 Anwendung für Ausgabe von visuellen Display-Systemen

TUB-Material: Code=rh4ta

Ein und Ausgabe: Fernseh-Licht-System TLS00a

Daten für jede Farbe:

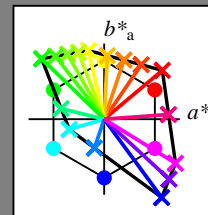
LAB^*LAB_{Ma} und $LAB^*LCH^*_{Ma}$

Geräte- und Elementar-Bunttontext:

d^* und u^*

TLS00a; adaptierte CIELAB-Daten

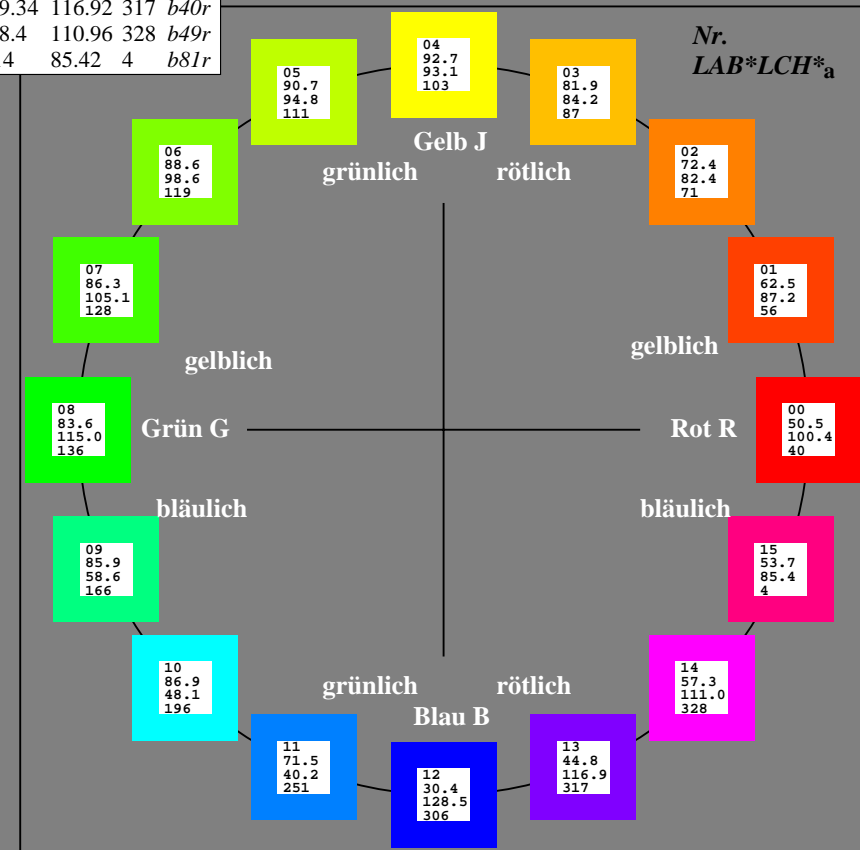
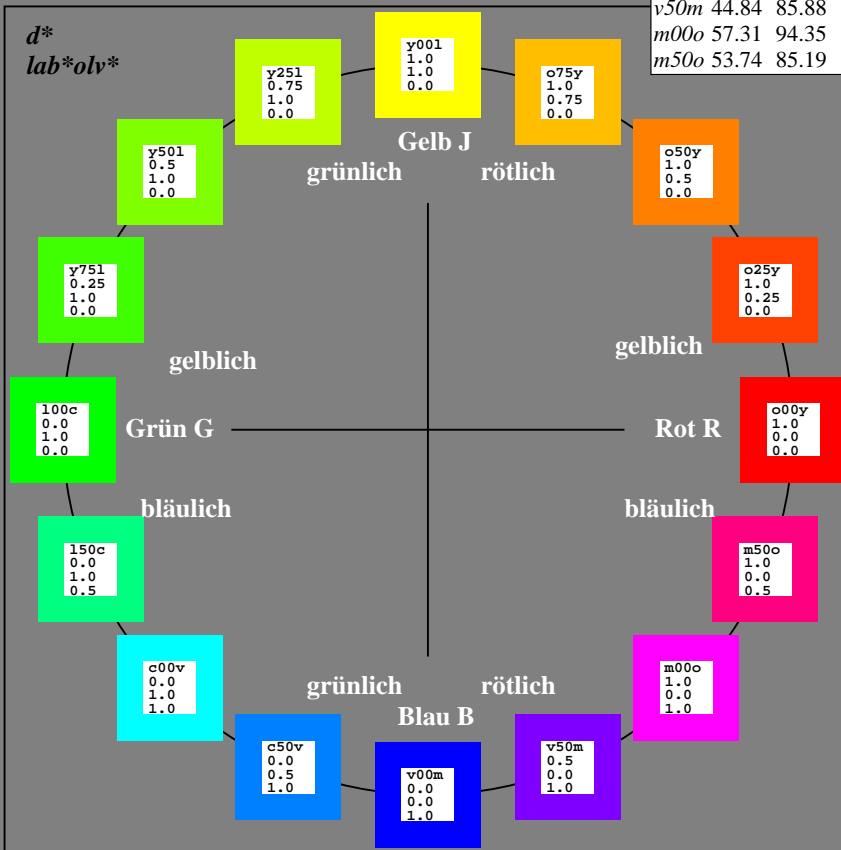
d^*	$L^*=L^*_a$	a^*_a	b^*_a	$C^*_{ab,a}$	$h^*_{ab,a}$	u^*
<i>o00y</i>	50.5	76.91	64.55	100.41	40	<i>r22j</i>
<i>o25y</i>	62.51	49.1	72.02	87.16	56	<i>r45j</i>
<i>o50y</i>	72.38	26.27	78.15	82.44	71	<i>r68j</i>
<i>o75y</i>	81.91	4.22	84.07	84.17	87	<i>r91j</i>
<i>y00l</i>	92.66	-20.68	90.75	93.08	103	<i>j15g</i>
<i>y25l</i>	90.7	-34.16	88.39	94.76	111	<i>j27g</i>
<i>y50l</i>	88.62	-48.44	85.9	98.61	119	<i>j38g</i>
<i>y75l</i>	86.31	-64.27	83.13	105.08	128	<i>j50g</i>
<i>l00c</i>	83.62	-82.74	79.9	115.02	136	<i>g02g</i>
<i>c00v</i>	85.92	-56.94	14.01	58.64	166	<i>g04b</i>
<i>c50v</i>	71.5	-12.87	-38.06	40.18	251	<i>g81b</i>
<i>v00m</i>	30.39	76.06	-103.6	128.52	306	<i>b30r</i>
<i>v50m</i>	44.84	85.88	-79.34	116.92	317	<i>b40r</i>
<i>m00o</i>	57.31	94.35	-58.4	110.96	328	<i>b49r</i>
<i>m50o</i>	53.74	85.19	6.14	85.42	4	<i>b81r</i>



%Umfang
 $u^*_{rel} = 158$
 %Regularität
 $g^*_{H,rel} = 20$
 $g^*_{C,rel} = 37$

TLS00a; adaptierte CIELAB-Daten

Name	$L^*=L^*_a$	a^*_a	b^*_a	$C^*_{ab,a}$	$h^*_{ab,a}$
<i>O_{Ma}</i>	50.5	76.91	64.55	100.41	40
<i>Y_{Ma}</i>	92.66	-20.68	90.75	93.08	103
<i>L_{Ma}</i>	83.62	-82.74	79.9	115.02	136
<i>C_{Ma}</i>	86.88	-46.15	-13.54	48.1	196
<i>V_{Ma}</i>	30.39	76.06	-103.6	128.52	306
<i>M_{Ma}</i>	57.31	94.35	-58.4	110.96	328
<i>N_{Ma}</i>	0.01	0.0	0.0	0.0	0
<i>W_{Ma}</i>	95.41	0.0	0.0	0.0	0
<i>O_{CIE}</i>	39.92	58.74	27.99	65.07	25
<i>Y_{CIE}</i>	81.26	-2.89	71.56	71.62	92
<i>L_{CIE}</i>	52.23	-42.42	13.6	44.55	162
<i>V_{CIE}</i>	30.57	1.41	-46.47	46.49	272



Siehe Original/Kopie: <http://web.me.com/klaus.richter/IG48/IG48L0NA.PS/.TXT>
 Technische Information: <http://www.ps.bam.de> oder <http://130.149.60.45/~farbmetrik>

TUB-Registrierung: 20090901-IG48/IG48L0NA.PS/.TXT
 Anwendung für Ausgabe von visuellen Display-Systemen

TUB-Material: Code=rh4ta

IG480-7N

Ein und Ausgabe: Fernseh-Licht-System TLS00a

Daten für jede Farbe:

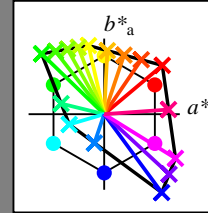
LAB^*LAB_{Ma} und $LAB^*LCH^*_{Ma}$

Geräte- und Elementar-Bunttontext:

d^* und u^*

TLS00a; adaptierte CIELAB-Daten

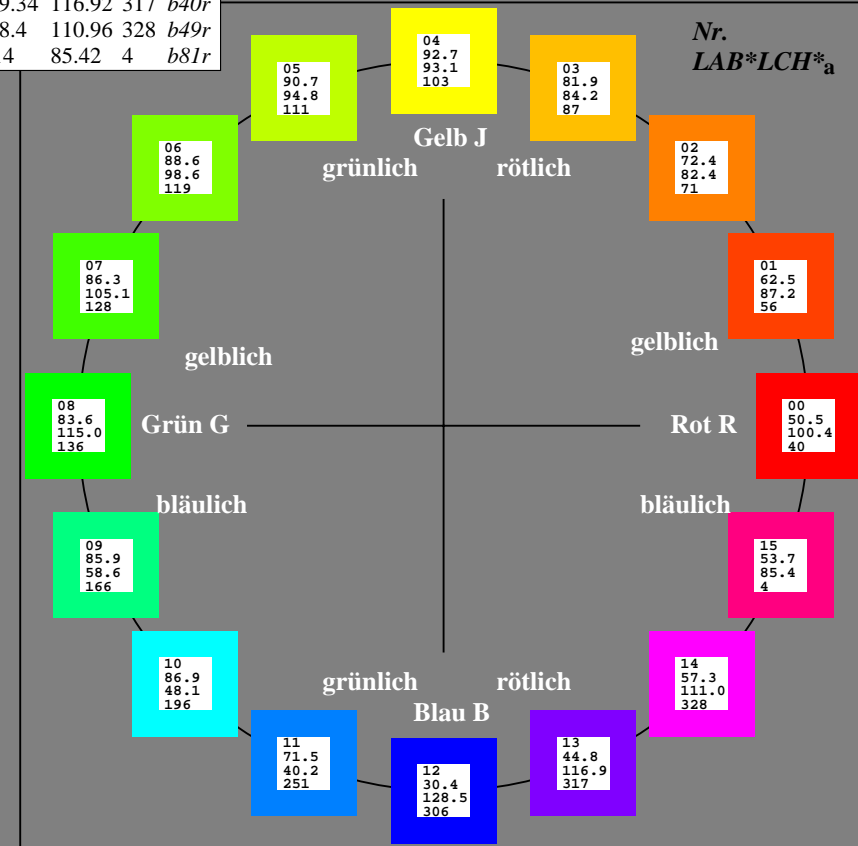
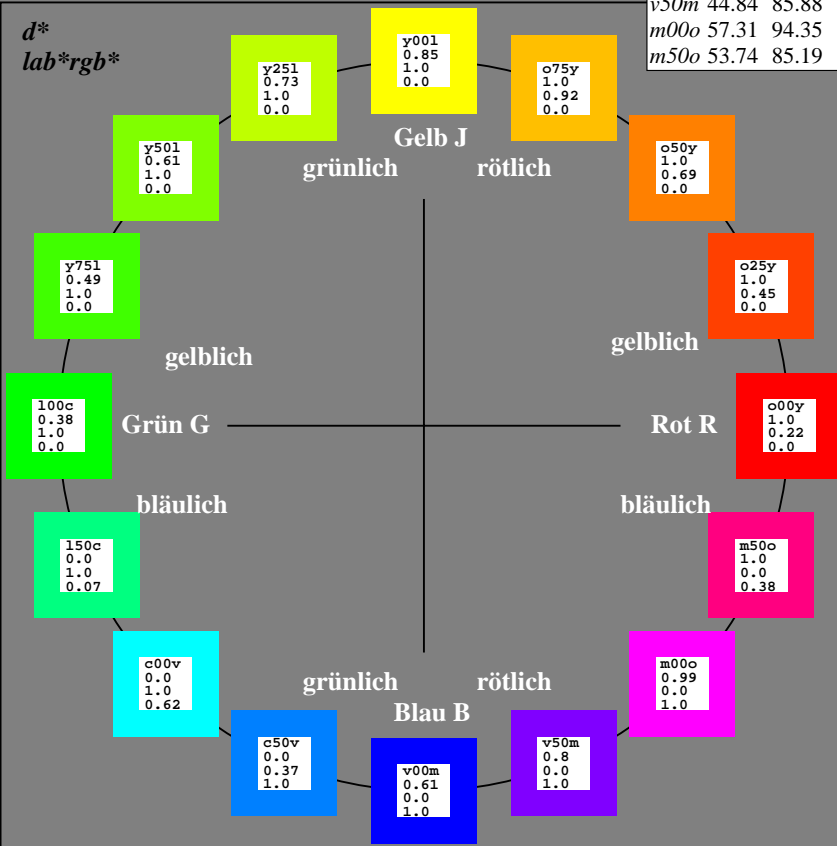
d^*	$L^*=L^*_a$	a^*_a	b^*_a	$C^*_{ab,a}$	$h^*_{ab,a}$	u^*
<i>o00y</i>	50.5	76.91	64.55	100.41	40	<i>r22j</i>
<i>o25y</i>	62.51	49.1	72.02	87.16	56	<i>r45j</i>
<i>o50y</i>	72.38	26.27	78.15	82.44	71	<i>r68j</i>
<i>o75y</i>	81.91	4.22	84.07	84.17	87	<i>r91j</i>
<i>y00l</i>	92.66	-20.68	90.75	93.08	103	<i>j15g</i>
<i>y25l</i>	90.7	-34.16	88.39	94.76	111	<i>j27g</i>
<i>y50l</i>	88.62	-48.44	85.9	98.61	119	<i>j38g</i>
<i>y75l</i>	86.31	-64.27	83.13	105.08	128	<i>j50g</i>
<i>l00c</i>	83.62	-82.74	79.9	115.02	136	<i>g02g</i>
<i>l50c</i>	85.92	-56.94	14.01	58.64	166	<i>g04b</i>
<i>c00v</i>	86.88	-46.15	-13.54	48.1	196	<i>g31b</i>
<i>c50v</i>	71.5	-12.87	-38.06	40.18	251	<i>g81b</i>
<i>v00m</i>	30.39	76.06	-103.6	128.52	306	<i>b30r</i>
<i>v50m</i>	44.84	85.88	-79.34	116.92	317	<i>b40r</i>
<i>m00o</i>	57.31	94.35	-58.4	110.96	328	<i>b49r</i>
<i>m50o</i>	53.74	85.19	6.14	85.42	4	<i>b81r</i>



%Umfang
 $u^*_{rel} = 158$
 %Regularität
 $g^*_{H,rel} = 20$
 $g^*_{C,rel} = 37$

TLS00a; adaptierte CIELAB-Daten

Name	$L^*=L^*_a$	a^*_a	b^*_a	$C^*_{ab,a}$	$h^*_{ab,a}$
<i>O_{Ma}</i>	50.5	76.91	64.55	100.41	40
<i>Y_{Ma}</i>	92.66	-20.68	90.75	93.08	103
<i>L_{Ma}</i>	83.62	-82.74	79.9	115.02	136
<i>C_{Ma}</i>	86.88	-46.15	-13.54	48.1	196
<i>V_{Ma}</i>	30.39	76.06	-103.6	128.52	306
<i>M_{Ma}</i>	57.31	94.35	-58.4	110.96	328
<i>N_{Ma}</i>	0.01	0.0	0.0	0.0	0
<i>W_{Ma}</i>	95.41	0.0	0.0	0.0	0
<i>O_{CIE}</i>	39.92	58.74	27.99	65.07	25
<i>Y_{CIE}</i>	81.26	-2.89	71.56	71.62	92
<i>L_{CIE}</i>	52.23	-42.42	13.6	44.55	162
<i>V_{CIE}</i>	30.57	1.41	-46.47	46.49	272



Siehe Original/Kopie: http://web.me.com/klaus.richter/IG48/IG48L0NA.PS/.TXT
 Technische Information: http://www.ps.bam.de oder http://130.149.60.45/~farbmetrik

TUB-Registrierung: 20090901-IG48/IG48L0NA.PS/.TXT
 Anwendung für Ausgabe von visuellen Display-Systemen

TUB-Material: Code=rh4ta