

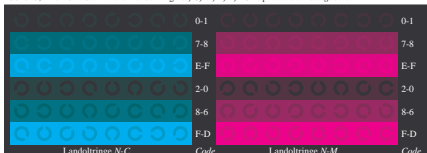
Siehe Original-Kopie: http://web.me.com/Klaus_rhner/IG81/IG81L0N1.PS /.TXT
 Technische Information: <http://www.ps.bam.de> oder <http://130.149.60.45/~farbmetrik>



IG810-1, Bild B4N: 16 gleichabständige Stufen N-C, N-M, N-Y, W-N; PS-Operator *olv** *setrgbcolor*



IG810-3, Bild B5N: Schrift und Landoltringe W, C, M, Y, Z; PS-Operator *olv** *setrgbcolor*



IG810-5, Bild B6N: Landoltringe N-C, N-M; PS-Operator *olv** *setrgbcolor*



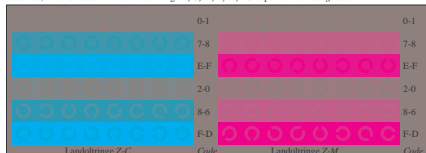
IG810-7, Bild B7N: Landoltringe N-Y, W-N; PS-Operator *olv** *setrgbcolor*



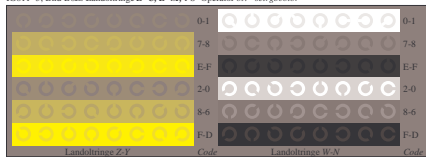
IG811-1, Bild B4Z: 16 gleichabständige Stufen Z-C, Z-M, Z-Y, W-N; PS-Operator *olv** *setrgbcolor*



IG811-3, Bild B5Z: Schrift und Landoltringe N, C, M, Y, W; PS-Operator *olv** *setrgbcolor*



IG811-5, Bild B6Z: Landoltringe Z-C, Z-M; PS-Operator *olv** *setrgbcolor*



IG811-7, Bild B7Z: Landoltringe Z-Y, W-N; PS-Operator *olv** *setrgbcolor*

IG81: Prüfvorlage von ISO/IEC 15775, ISO/IEC TR 24705
 Fig. B1 bis B7 ähnlich Prüfvorlage 2, *olv**-Interpretation
 Eingabe: *rgb*->*olv** *setrgbcolor*
 Ausgabe: *olv**->*cmj0** *setcmj*

TUB-Registrierung: 20090901-IG81/IG81L0N1.PS /.TXT
 Anwendung für Messung von Drucker- oder Monitorsystemen

TUB-Material: Code=th4ta