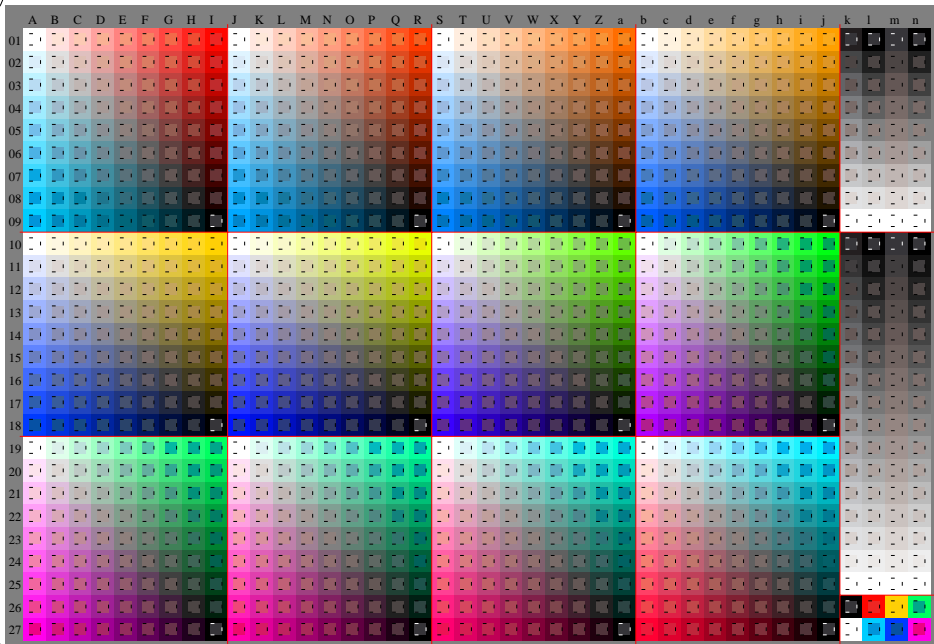


Siehe Original/Kopie: http://web.me.com/Klaus_richter/JG23/JG23L0N1.TXT /.PS
Technische Information: http://www.ps.bam.de/V_2.1_to=1.1_Cx=0_cfl=1.00; m=0.18; nx=1.0



TUB-Registrierung: 20100101-JG23/JG23L0N1.TXT /.PS TUB-Material: Code=ha4ta
Anwendung für Beurteilung und Messung von Drucker- oder Monitorsystemen